

五七河（大通湖区河段）管理范围 划定图

审批单位：益阳市人民政府

审核单位：益阳市水利局

益阳市自然资源和规划局

编制单位：大通湖区农业农村局

大通湖区自然资源局

湖南省勘察测绘院

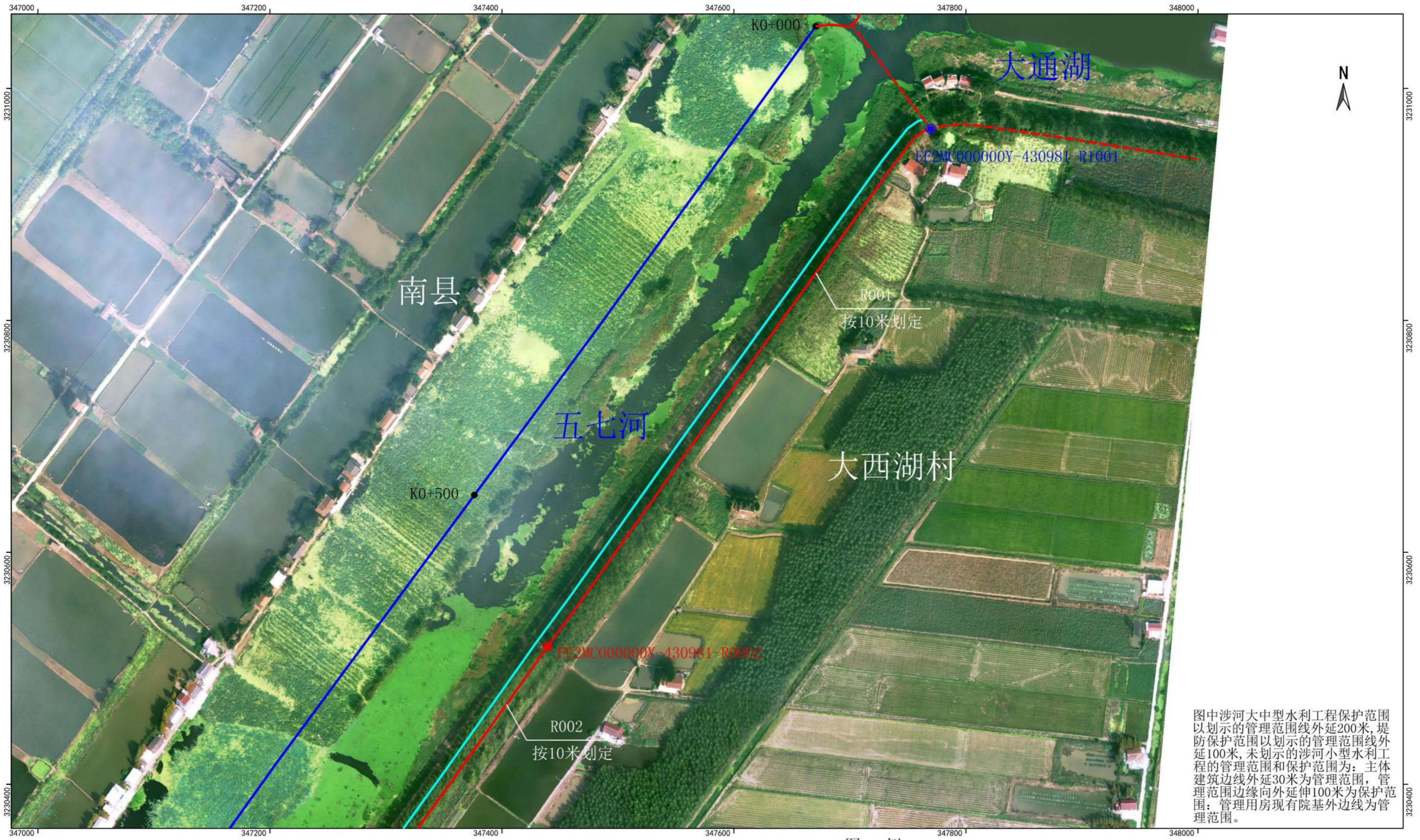
二〇二〇年五月

目 录

五七河（大通湖区河段）管理范围划定图（一）
五七河（大通湖区河段）管理范围划定图（三）
五七河（大通湖区河段）管理范围划定图（五）
五七河（大通湖区河段）管理范围划定图（七）
五七河（大通湖区河段）管理范围划定图（九）
五七河（大通湖区河段）管理范围划定图（十一）
五七河（大通湖区河段）管理范围划定图（十三）

五七河（大通湖区河段）管理范围划定图（二）
五七河（大通湖区河段）管理范围划定图（四）
五七河（大通湖区河段）管理范围划定图（六）
五七河（大通湖区河段）管理范围划定图（八）
五七河（大通湖区河段）管理范围划定图（十）
五七河（大通湖区河段）管理范围划定图（十二）
五七河（大通湖区河段）管理范围划定图（十四）

五七河(大通湖区河段)管理范围划定图(一)



图中涉河大中型水利工程保护范围以划示的管理范围线外延200米,堤防保护范围以划示的管理范围线外延100米,未划示的涉河小型水利工程的管理范围和保护范围为:主体建筑边线外延30米为管理范围,管理范围边缘向外延伸100米为保护范围;管理用房现有院基外边线为管理范围。

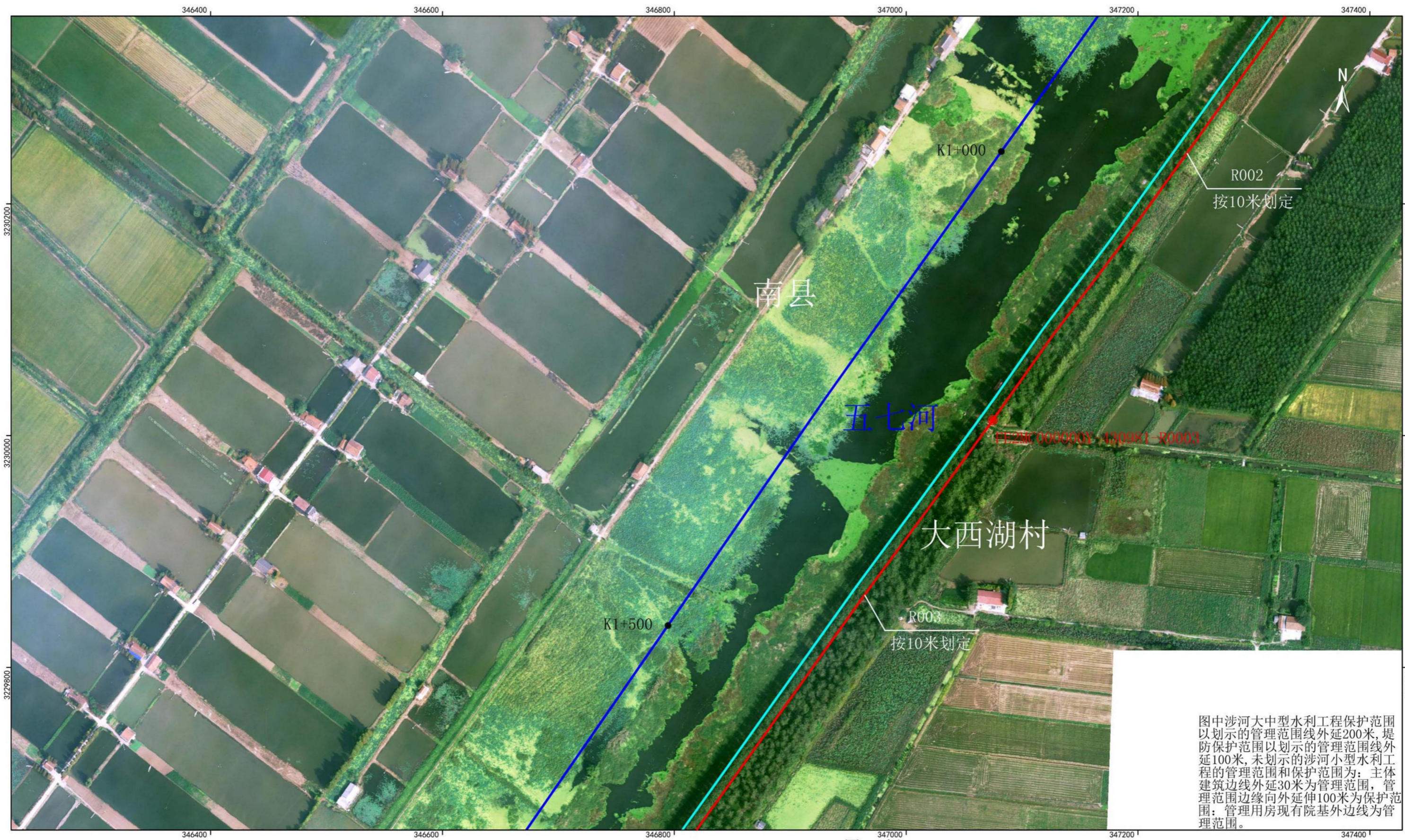
审核单位: 益阳市水利局、益阳市自然资源和规划局
 2015年航摄, 2020年5月划界
 2000国家大地坐标系, 中央经线114度
 1985国家高程基准

1: 3000

- 图 例
- 行政区界线
 - 河道中心线
 - 堤脚线
 - 管理范围线
 - 河口线
 - K0+000 里程桩号
 - 水闸 水利建设工程
 - 管理范围界桩
 - 管理范围公共界桩
 - 管理范围告示牌

制图单位: 湖南省勘察测绘院
 制图者: 陈 喜
 检查者: 彭万钦

五七河(大通湖区河段)管理范围划定图(二)



图中涉河大中型水利工程保护范围以划示的管理范围线外延200米,堤防保护范围以划示的管理范围线外延100米,未划示的涉河小型水利工程的管理范围和保护范围为:主体建筑边线外延30米为管理范围,管理范围边缘向外延伸100米为保护范围;管理用房现有院基外边线为管理范围。

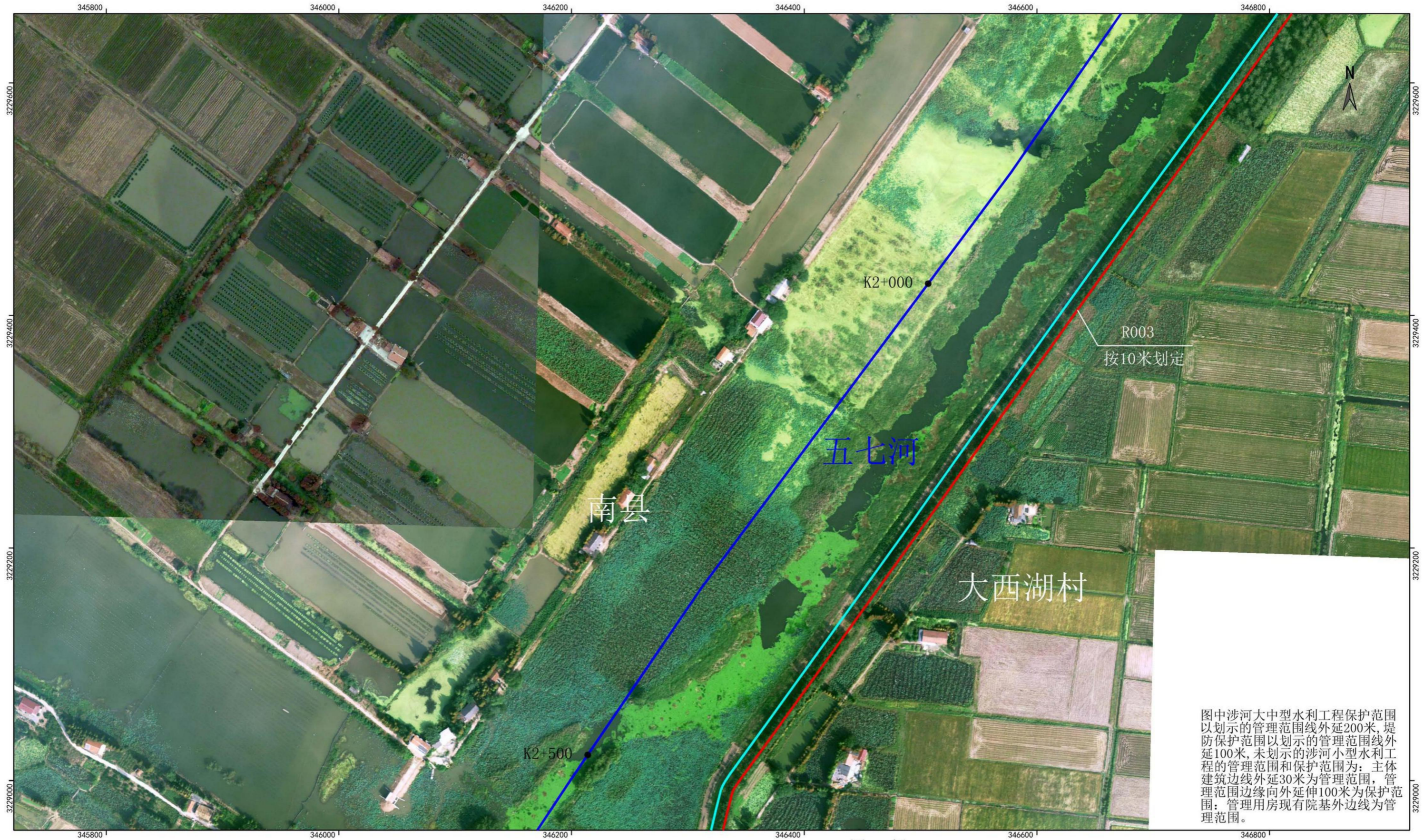
审核单位: 益阳市水利局、益阳市自然资源和规划局
 2015年航摄, 2020年5月划界
 2000国家大地坐标系, 中央经线114度
 1985国家高程基准

1: 3000

- | | | | |
|-------------|-------|----------|----------|
| — · — · — | 行政区界线 | ● K0+000 | 里程桩号 |
| — (blue) — | 河道中心线 | □ 水闸 | 水利建设工程 |
| — (cyan) — | 堤脚线 | ⊙ | 管理范围界桩 |
| — (red) — | 管理范围线 | ⊕ | 管理范围公共界桩 |
| — (green) — | 河口线 | 🚧 | 管理范围告示牌 |

制图单位: 湖南省勘察测绘院
 制图者: 陈喜
 检查者: 彭万钦

五七河(大通湖区河段)管理范围划定图(三)



图中涉河大中型水利工程保护范围以划示的管理范围线外延200米,堤防保护范围以划示的管理范围线外延100米,未划示的涉河小型水利工程的管理范围和保护范围为:主体建筑边线外延30米为管理范围,管理范围边缘向外延伸100米为保护范围;管理用房现有院基外边线为管理范围。

审核单位:益阳市水利局、益阳市自然资源和规划局
 2015年航摄,2020年5月划界
 2000国家大地坐标系,中央经线114度
 1985国家高程基准

- 图 例
- 行政区界线
 - 河道中心线
 - 堤脚线
 - 管理范围线
 - 河口线
 - K0+000 里程桩号
 - 水闸 水利建设工程
 - 管理范围界桩
 - 管理范围公共界桩
 - 管理范围告示牌

制图单位:湖南省勘察测绘院
 制图者:陈喜
 检查者:彭万钦

五七河(大通湖区河段)管理范围划定图(四)



图中涉河大中型水利工程保护范围以划示的管理范围线外延200米,堤防保护范围以划示的管理范围线外延100米,未划示的涉河小型水利工程的管理范围和保护范围为:主体工程边线外延30米为管理范围,管理范围边缘向外延伸100米为保护范围;管理用房现有院基外边线为管理范围。

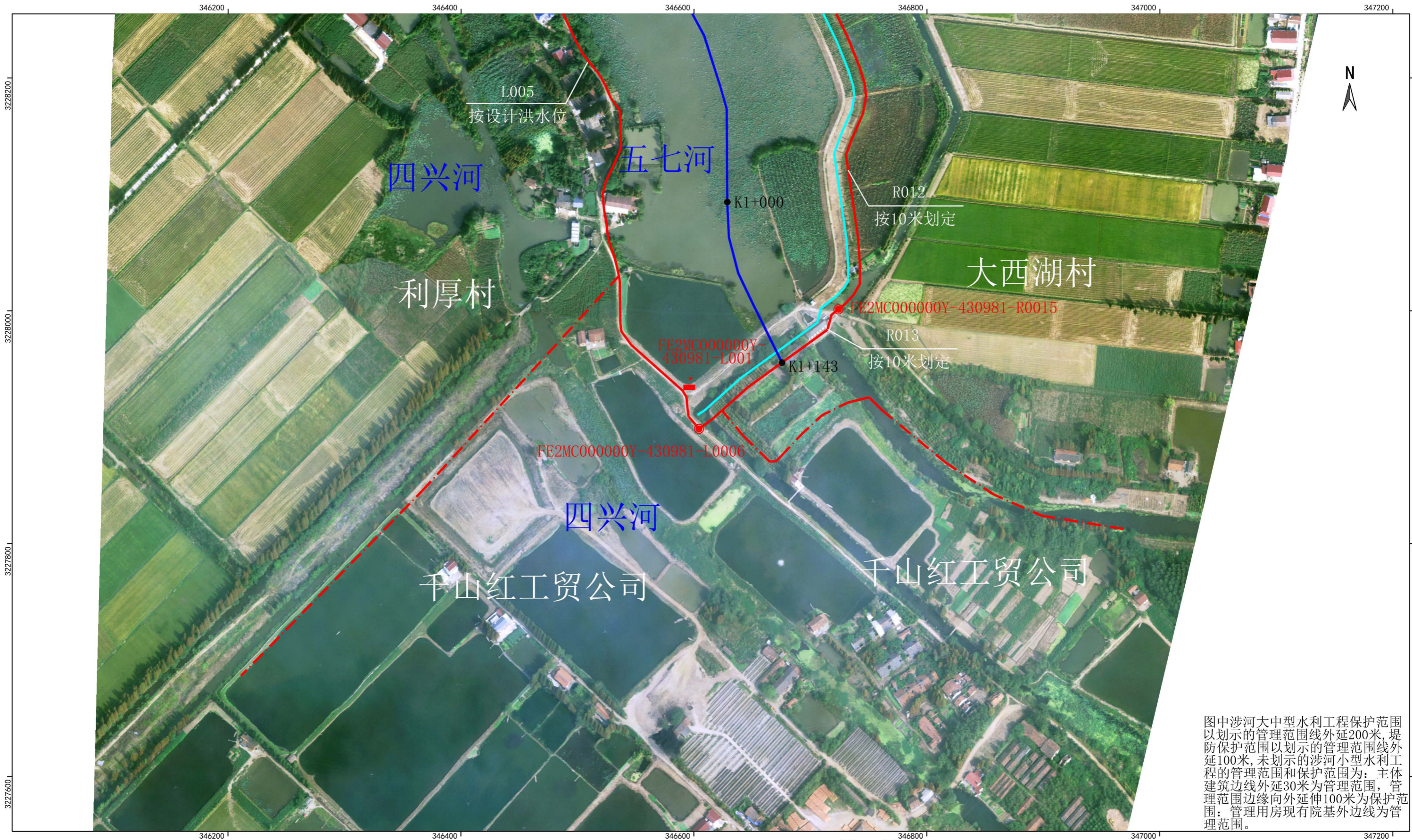
审核单位:益阳市水利局、益阳市自然资源和规划局
 2015年航摄,2020年5月划界
 2000国家大地坐标系,中央经线114度
 1985国家高程基准

1: 3000

- | | | | |
|--|-------|--|-------------|
| | 行政区界线 | | K0+000 里程桩号 |
| | 河道中心线 | | 水闸 水利建设工程 |
| | 堤脚线 | | 管理范围界桩 |
| | 管理范围线 | | 管理范围公共界桩 |
| | 河口线 | | 管理范围告示牌 |

制图单位:湖南省勘察测绘院
 制图者:陈喜
 检查者:彭万钦

五七河(大通湖区河段)管理范围划定图(五)



图中涉河大中型水利工程保护范围以划示的管理范围线外延200米,堤防保护范围以划示的管理范围线外延100米,未划示的涉河小型水利工程的管理范围和保护范围为:主体建筑边线外延30米为管理范围,管理范围边缘向外延伸100米为保护范围;管理用房现有院基外边线为管理范围。

审核单位: 益阳市水利局、益阳市自然资源和规划局
 2015年航摄, 2020年5月划界
 2000国家大地坐标系, 中央经线114度
 1985国家高程基准

1: 3000

- 图 例
- · — 行政区界线
 - K0+000 里程桩号
 - 河道中心线
 - [水闸] 水利建设工程
 - 堤脚线
 - 管理范围界桩
 - 管理范围线
 - 管理范围公共界桩
 - 河口线
 - 管理范围告示牌

制图单位: 湖南省勘察测绘院
 制图者: 陈 喜
 检查者: 彭万钦

五七河(大通湖区河段)管理范围划定图(六)



图中涉河大中型水利工程保护范围以划示的管理范围线外延200米,堤防保护范围以划示的管理范围线外延100米,未划示的涉河小型水利工程的管理范围和保护范围为:主体建筑边线外延30米为管理范围,管理范围边缘向外延伸100米为保护范围;管理用房现有院基外边线为管理范围。

审核单位:益阳市水利局、益阳市自然资源和规划局
 2015年航摄,2020年5月划界
 2000国家大地坐标系,中央经线114度
 1985国家高程基准

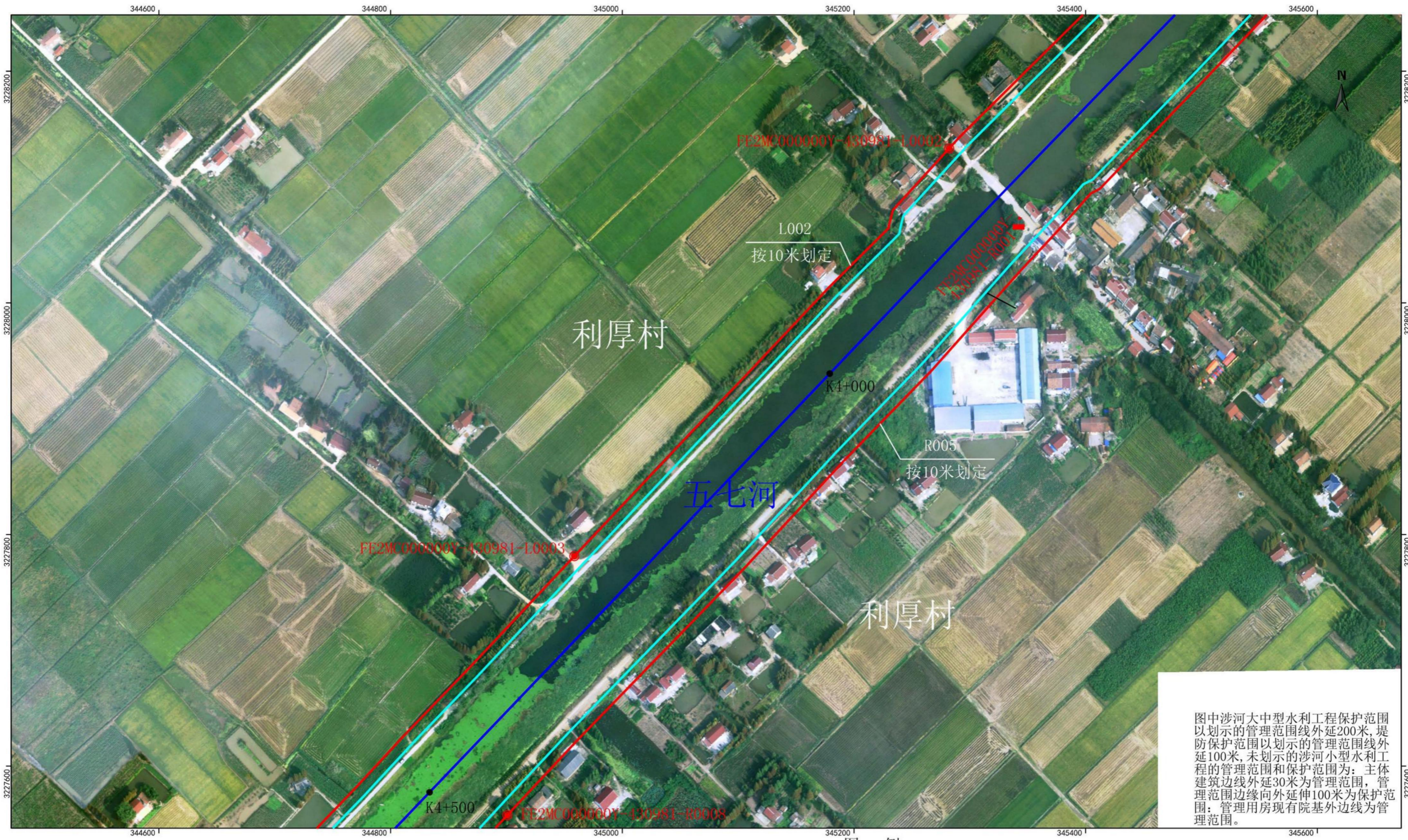
1: 3000

图例

- | | | | |
|--|-------|--|-------------|
| | 行政区界线 | | K0+000 里程桩号 |
| | 河道中心线 | | 水利建设工程 |
| | 堤脚线 | | 管理范围界桩 |
| | 管理范围线 | | 管理范围公共界桩 |
| | 河口线 | | 管理范围告示牌 |

制图单位:湖南省勘察测绘院
 制图者:陈喜
 检查者:彭万钦

五七河(大通湖区河段)管理范围划定图(七)



图中涉河大中型水利工程保护范围以划示的管理范围线外延200米,堤防保护范围以划示的管理范围线外延100米,未划示的涉河小型水利工程的管理范围和保护范围为:主体建筑边线外延30米为管理范围,管理范围边缘向外延伸100米为保护范围;管理用房现有院基外边线为管理范围。

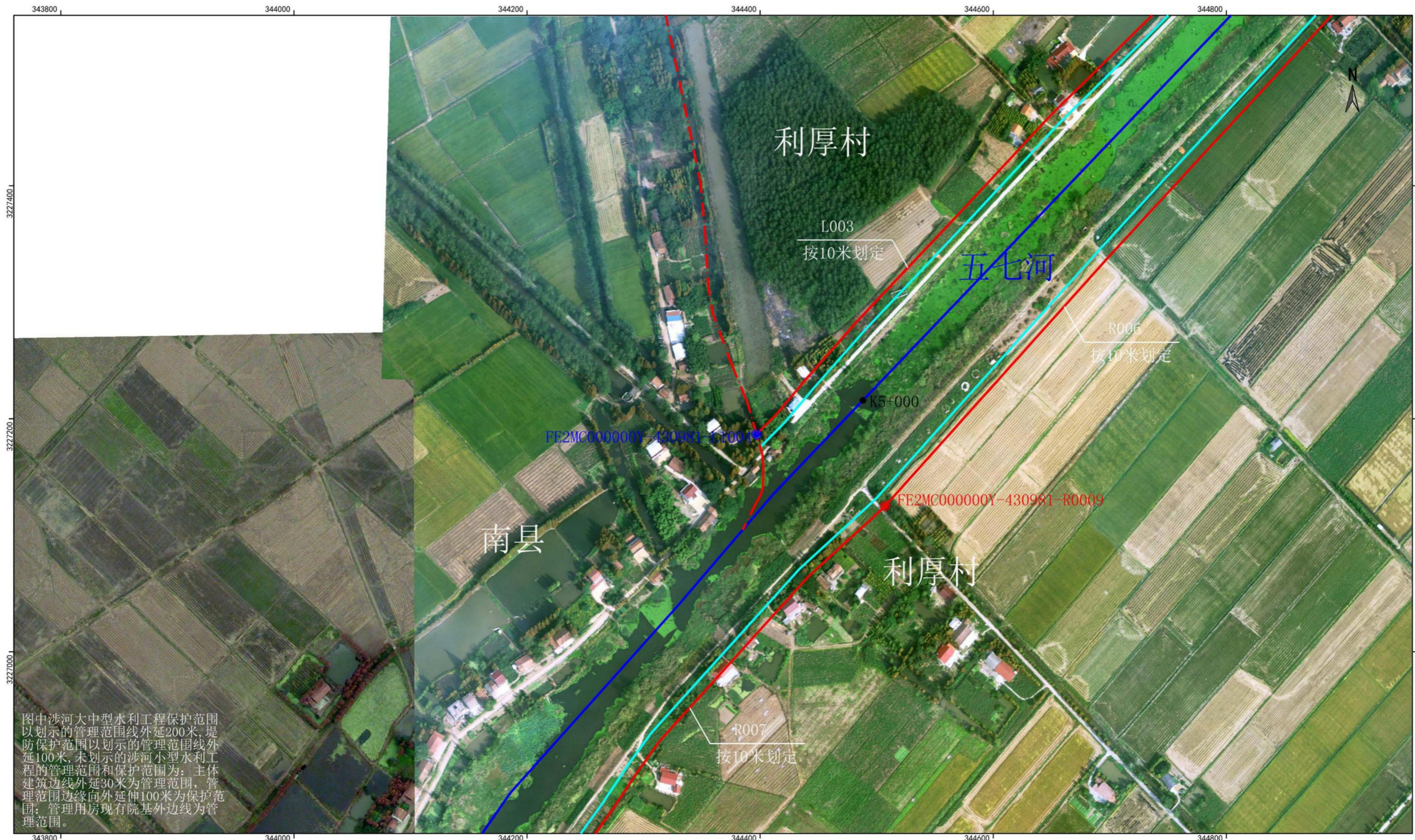
审核单位:益阳市水利局、益阳市自然资源和规划局
 2015年航摄, 2020年5月划界
 2000国家大地坐标系, 中央经线114度
 1985国家高程基准

1: 3000

- 图 例
- · — 行政区界线
 - 河道中心线
 - 堤脚线
 - 管理范围线
 - 河口线
 - K0+000 里程桩号
 - 水闸 水利建设工程
 - ⊙ 管理范围界桩
 - ⊕ 管理范围公共界桩
 - 管理范围告示牌

制图单位: 湖南省勘察测绘院
 制图者: 陈喜
 检查者: 彭万钦

五七河(大通湖区河段)管理范围划定图(八)



图中涉河大中型水利工程保护范围以划示的管理范围线外延200米,堤防保护范围以划示的管理范围线外延100米,未划示的涉河小型水利工程的管理范围和保护范围为:主体建筑边线外延30米为管理范围,管理范围边缘向外延伸100米为保护范围;管理用房现有院基外边线为管理范围。

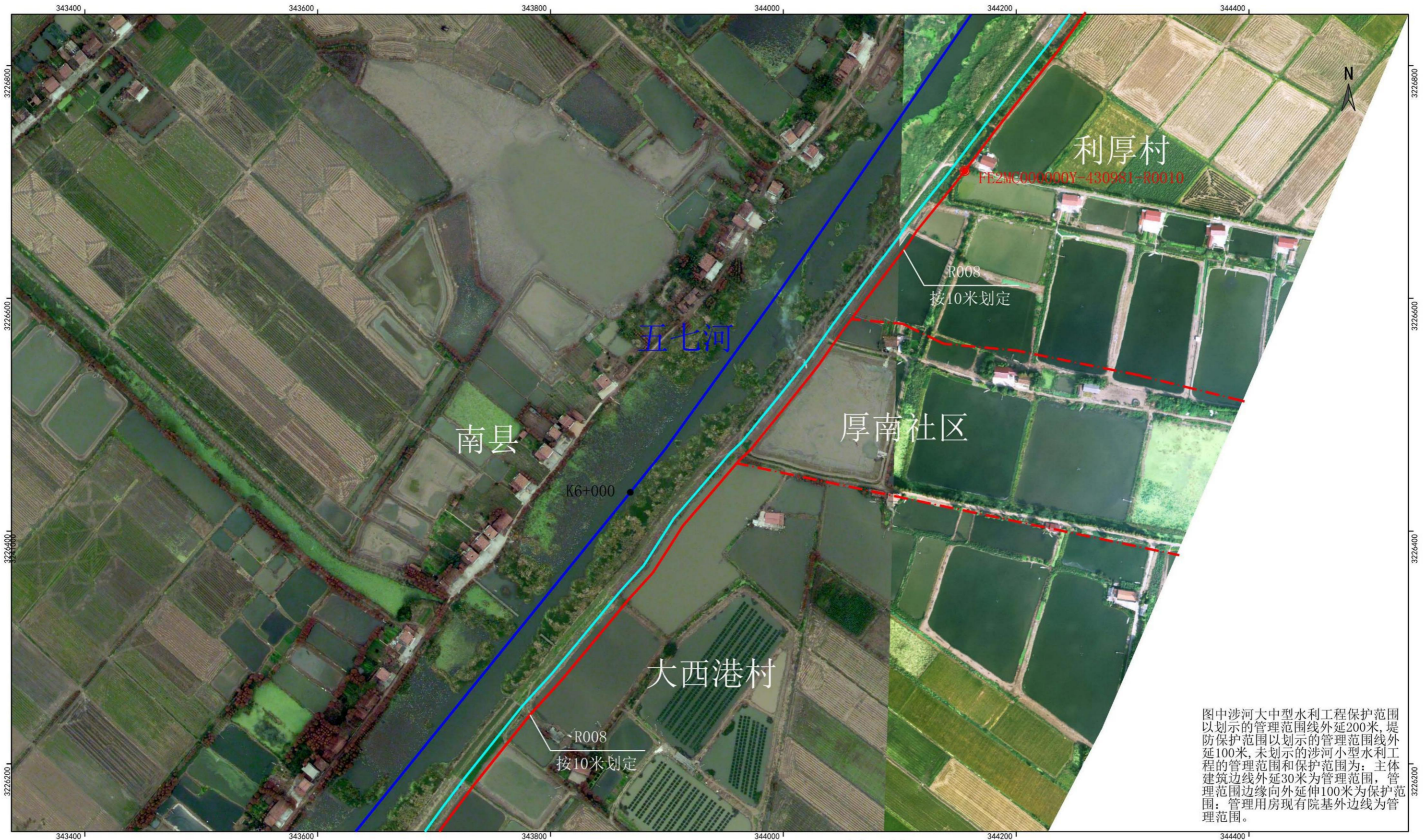
审核单位:益阳市水利局、益阳市自然资源和规划局
 2015年航摄,2020年5月划界
 2000国家大地坐标系,中央经线114度
 1985国家高程基准

1: 3000

- 图 例
- 行政区界线
 - 河道中心线
 - 堤脚线
 - 管理范围线
 - 河口线
 - K0+000 里程桩号
 - 水闸 水利建设工程
 - 管理范围界桩
 - 管理范围公共界桩
 - ▬ 管理范围告示牌

制图单位:湖南省勘察测绘院
 制图者:陈喜
 检查者:彭万钦

五七河(大通湖区河段)管理范围划定图(九)



图中涉河大中型水利工程保护范围以划示的管理范围线外延200米,堤防保护范围以划示的管理范围线外延100米,未划示的涉河小型水利工程的管理范围和保护范围为:主体建筑边线外延30米为管理范围,管理范围边缘向外延伸100米为保护范围;管理用房现有院基外边线为管理范围。

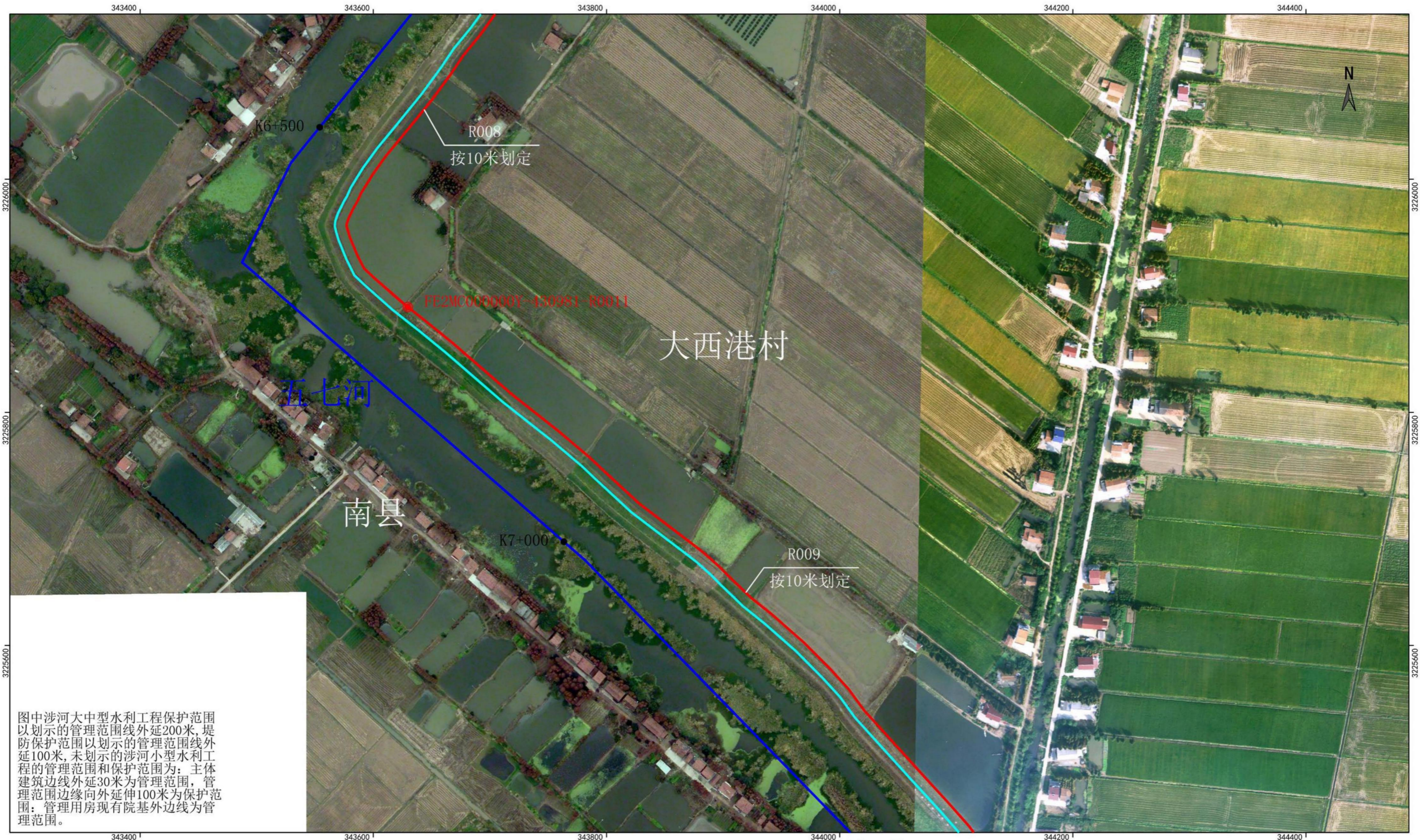
审核单位:益阳市水利局、益阳市自然资源和规划局
 2015年航摄,2020年5月划界
 2000国家大地坐标系,中央经线114度
 1985国家高程基准

1: 3000

- 图 例
- · — 行政区界线
 - 河道中心线
 - 堤脚线
 - 管理范围线
 - 河口线
 - K0+000 里程桩号
 - 水闸 水利建设工程
 - ⊙ 管理范围界桩
 - ⊙ 管理范围公共界桩
 - ▬ 管理范围告示牌

制图单位:湖南省勘察测绘院
 制图者:陈喜
 检查者:彭万钦

五七河(大通湖区河段)管理范围划定图(十)



图中涉河大中型水利工程保护范围以划示的管理范围线外延200米,堤防保护范围以划示的管理范围线外延100米,未划示的涉河小型水利工程的管理范围和保护范围为:主体建筑边线外延30米为管理范围,管理范围边缘向外延伸100米为保护范围;管理用房现有院基外边线为管理范围。

审核单位:益阳市水利局、益阳市自然资源和规划局
 2015年航摄,2020年5月划界
 2000国家大地坐标系,中央经线114度
 1985国家高程基准

1: 3000

- 图 例
- · — 行政区界线
 - 河道中心线
 - 堤脚线
 - 管理范围线
 - 河口线
 - K0+000 里程桩号
 - 水闸 水利建设工程
 - 管理范围界桩
 - 管理范围公共界桩
 - 管理范围告示牌

制图单位:湖南省勘察测绘院
 制图者:陈喜
 检查者:彭万钦

五七河(大通湖区河段)管理范围划定图(十一)

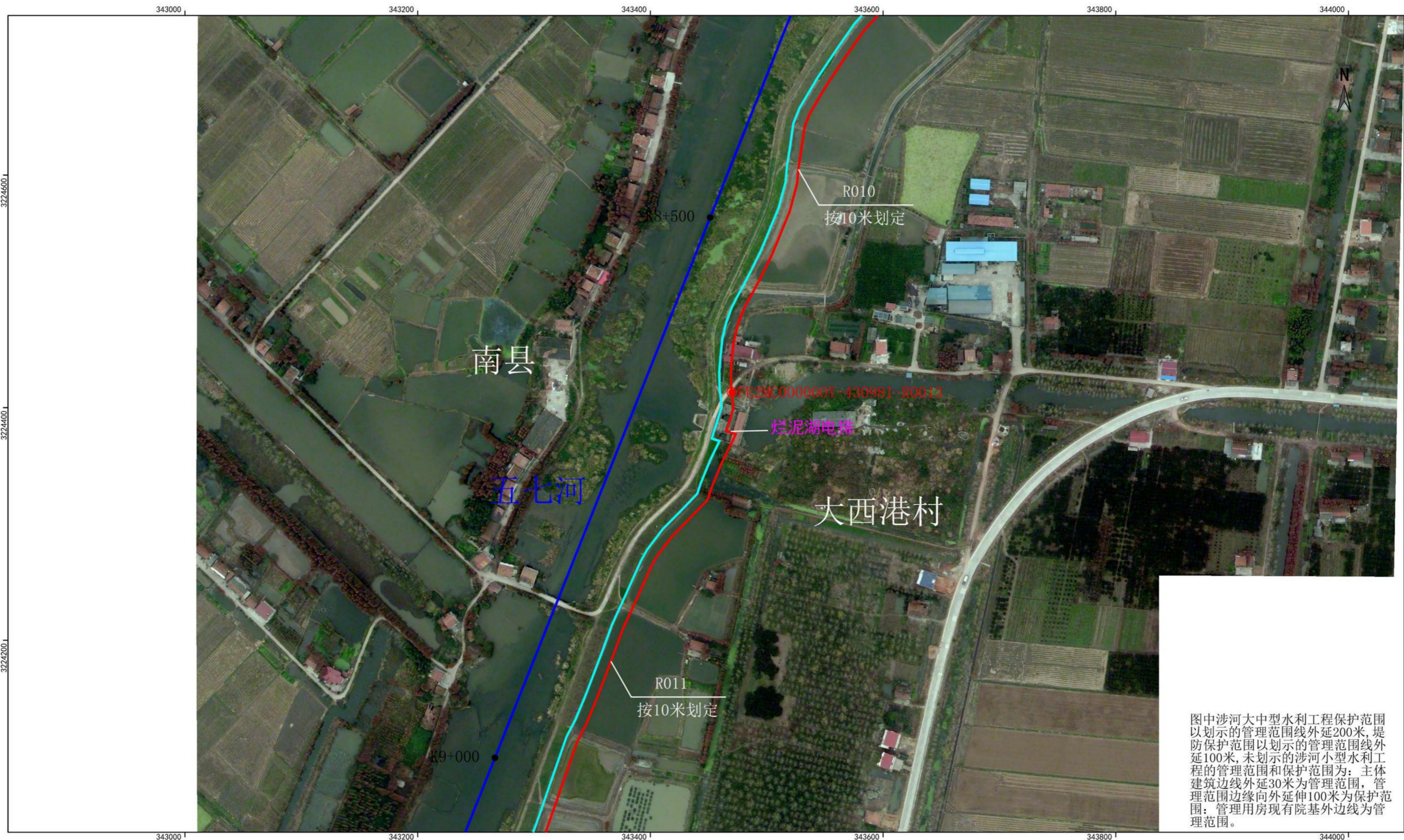


审核单位:益阳市水利局、益阳市自然资源和规划局
 2015年航摄,2020年5月划界
 2000国家大地坐标系,中央经线114度
 1985国家高程基准

- 图例
- 行政区界线
 - 河道中心线
 - 堤脚线
 - 管理范围线
 - 河口线
 - K0+000 里程桩号
 - 水闸 水利建设工程
 - ⊙ 管理范围界桩
 - ⊙ 管理范围公共界桩
 - 管理范围告示牌

制图单位:湖南省勘察测绘院
 制图者:陈喜
 检查者:彭万钦

五七河(大通湖区河段)管理范围划定图(十二)



图中涉河大中型水利工程保护范围以划示的管理范围线外延200米,堤防保护范围以划示的管理范围线外延100米,未划示的涉河小型水利工程的管理范围和保护范围为:主体建筑边线外延30米为管理范围,管理范围边缘向外延伸100米为保护范围;管理用房现有院基外边线为管理范围。

审核单位:益阳市水利局、益阳市自然资源和规划局
 2015年航摄,2020年5月划界
 2000国家大地坐标系,中央经线114度
 1985国家高程基准

1: 3000

- | | | | |
|--|-------|--|----------|
| | 行政区界线 | | 里程桩号 |
| | 河道中心线 | | 水利建设工程 |
| | 堤脚线 | | 管理范围界桩 |
| | 管理范围线 | | 管理范围公共界桩 |
| | 河口线 | | 管理范围告示牌 |

制图单位:湖南省勘察测绘院
 制图者:陈喜
 检查者:彭万钦

五七河(大通湖区河段)管理范围划定图(十三)



图中涉河大中型水利工程保护范围以划示的管理范围线外延200米,堤防保护范围以划示的管理范围线外延100米,未划示的涉河小型水利工程的管理范围和保护范围为:主体建筑边线外延30米为管理范围,管理范围边缘向外延伸100米为保护范围;管理用房现有院基外边线为管理范围。

审核单位:益阳市水利局、益阳市自然资源和规划局
 2015年航摄,2020年5月划界
 2000国家大地坐标系,中央经线114度
 1985国家高程基准

1: 3000

- 图 例
- · — 行政区界线
 - 河道中心线
 - 堤脚线
 - 管理范围线
 - 河口线
 - K0+000 里程桩号
 - 水闸 水利建设工程
 - 管理范围界桩
 - 管理范围公共界桩
 - 管理范围告示牌

制图单位:湖南省勘察测绘院
 制图者:陈喜
 检查者:彭万钦

五七河(大通湖区河段)管理范围划定图(十四)



图中涉河大中型水利工程保护范围以划示的管理范围线外延200米,堤防保护范围以划示的管理范围线外延100米,未划示的涉河小型水利工程的管理范围和保护范围为:主体建筑边线外延30米为管理范围,管理范围边缘向外延伸100米为保护范围;管理用房现有院基外边线为管理范围。

审核单位:益阳市水利局、益阳市自然资源和规划局
 2015年航摄,2020年5月划界
 2000国家大地坐标系,中央经线114度
 1985国家高程基准

1: 3000

- 图 例
- - - 行政区界线
 - 河道中心线
 - 堤脚线
 - 管理范围线
 - 河口线
 - K0+000 里程碑号
 - 水利建设工程
 - 管理范围界桩
 - 管理范围公共界桩
 - ▣ 管理范围告示牌

制图单位:湖南省勘察测绘院
 制图者:陈喜
 检查者:彭万钦