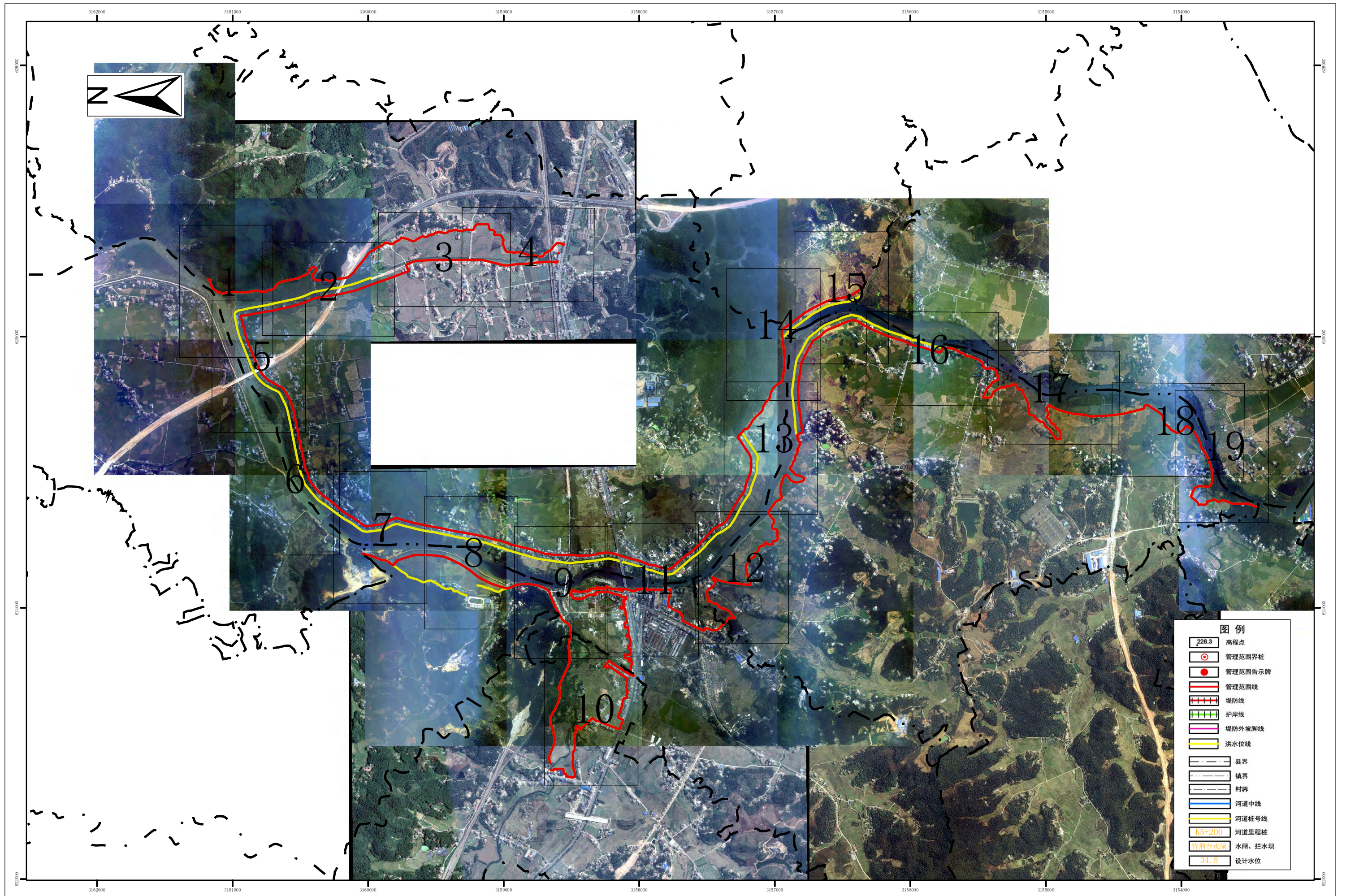


# 志溪河(益阳高新区段)管理范围划定总图



**图例**

228.3	高程点
○	管理范围界桩
●	管理范围告示牌
—	管理范围线
—+—	堤防线
—+—+—	护岸线
—+—+—+—	堤防外坡脚线
—+—+—+—+—	洪水水位线
—+—+—+—+—+—	县界
—+—+—+—+—+—+—	镇界
—+—+—+—+—+—+—+—	村界
—+—+—+—+—+—+—+—+—	河道中线
—+—+—+—+—+—+—+—+—+—	河道桩号线
—+—+—+—+—+—+—+—+—+—+—	河道里程桩
—+—+—+—+—+—+—+—+—+—+—+—	竹洲寺水闸
—+—+—+—+—+—+—+—+—+—+—+—+—	水闸、拦水坝
—+—+—+—+—+—+—+—+—+—+—+—+—+—	设计水位

益阳市高新区谢林港镇水利管理站

审批单位：益阳市人民政府 审核单位：益阳市水利局、益阳市自然资源和规划局  
 2019年10月划界  
 2000国家大地坐标系，中央经线111度  
 1985国家高程基准

1:25000

制图单位：湖南省勘测设计院  
 制图者：叶文斌  
 检查者：俞友

# 志溪河(益阳高新区段)管理范围划定图 (1/19)



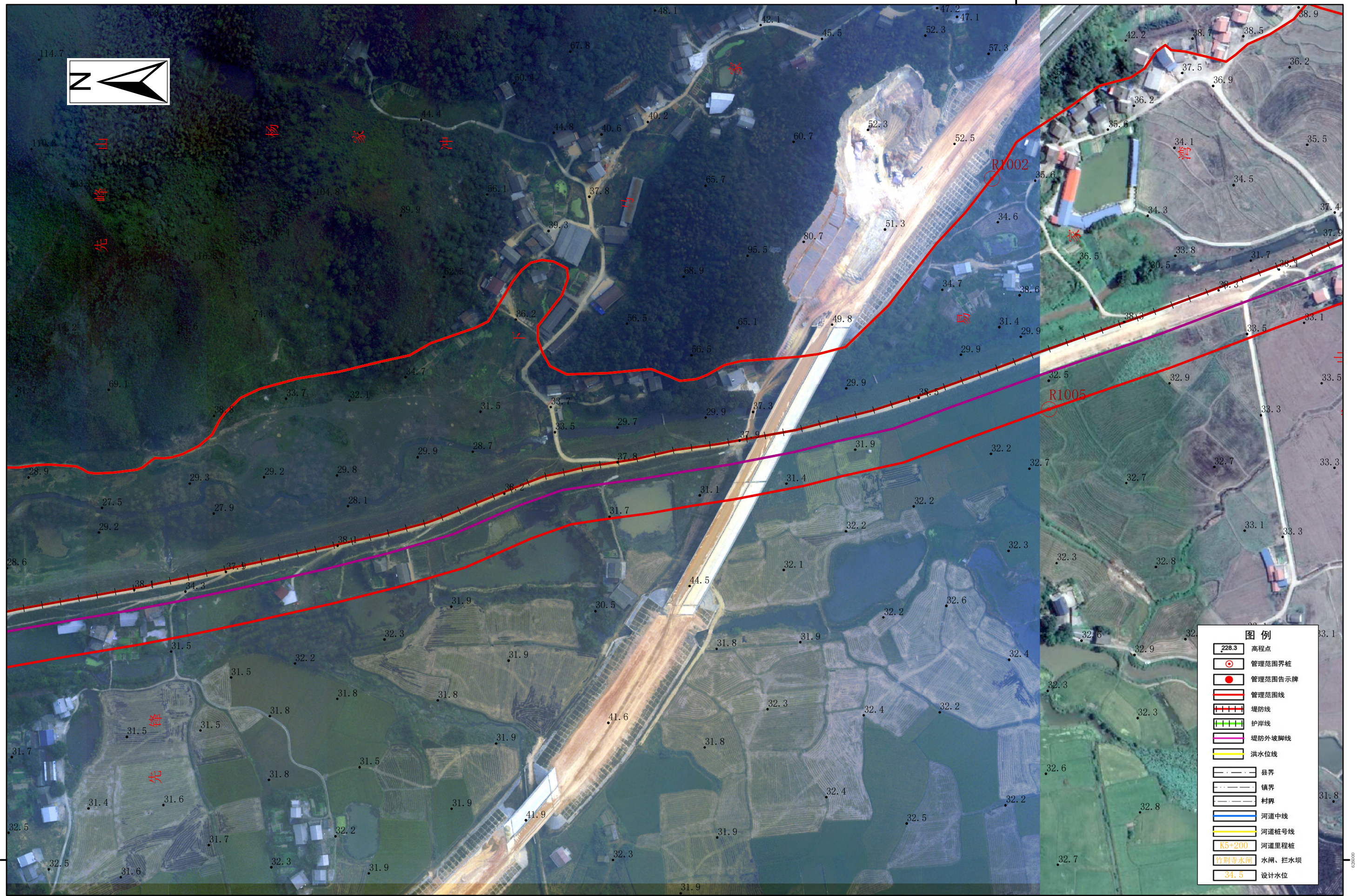
益阳市谢林高新区镇水利管理站

审批单位: 益阳市人民政府 审核单位: 益阳市水利局、益阳市自然资源和规划局  
 2019年10月划界  
 2000国家大地坐标系, 中央经线111度  
 1985国家高程基准

1:3000

制图单位: 湖南省勘测设计院  
 制图者: 叶文斌  
 检查者: 俞友

# 志溪河(益阳高新区段)管理范围划定图 (2/19)



益阳市高新区谢林港镇水利事务管理站

审批单位：益阳市人民政府 审核单位：益阳市水利局、益阳市自然资源和规划局  
 2019年10月划界  
 2000国家大地坐标系，中央经线111度  
 1985国家高程基准

1:3000

制图单位：湖南省勘测设计院  
 制图者：叶文斌  
 检查者：俞友

# 志溪河(益阳高新区段)管理范围划定图 (3/19)



益阳市高新区谢林港镇水利事务管理站

审批单位：益阳市人民政府 审核单位：益阳市水利局、益阳市自然资源和规划局  
 2019年10月划界  
 2000国家大地坐标系，中央经线111度  
 1985国家高程基准

1:3000

制图单位：湖南省勘测设计院  
 制图者：叶文斌  
 检查者：俞友

# 志溪河(益阳高新区段)管理范围划定图 (4/19)



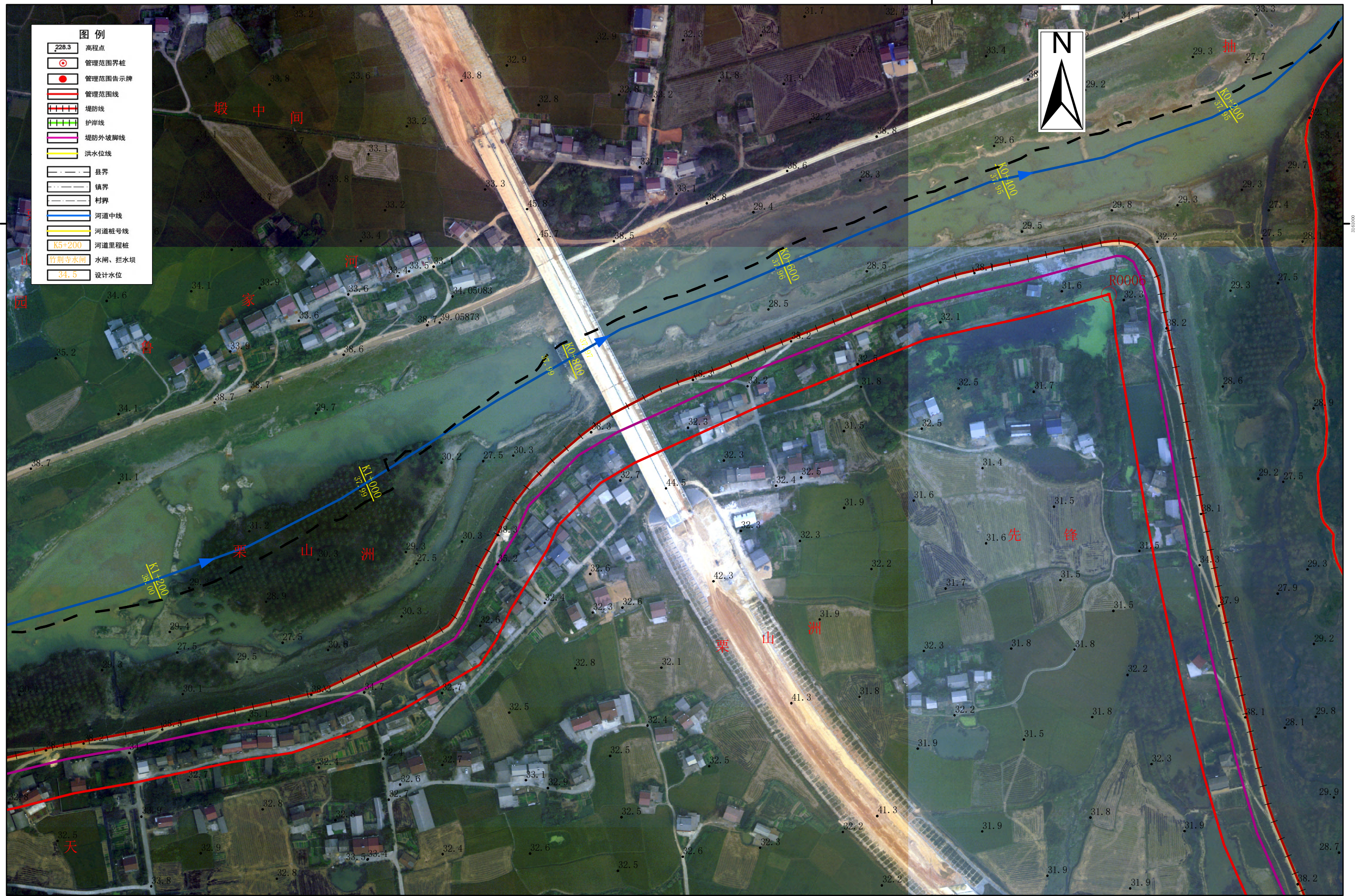
益阳市高新区谢林港镇水利事务管理站

审批单位: 益阳市人民政府 审核单位: 益阳市水利局、益阳市自然资源和规划局  
 2019年10月划界  
 2000国家大地坐标系, 中央经线111度  
 1985国家高程基准

1:3000

制图单位: 湖南省勘测设计院  
 制图者: 叶文斌  
 检查者: 俞友

# 志溪河(益阳高新区段)管理范围划定图 (5/19)



- 图例**
- 228.3 高程点
  - 管理范围界桩
  - 管理范围告示牌
  - 管理范围线
  - 堤防线
  - 护岸线
  - 堤防外坡脚线
  - 洪水水位线
  - 县界
  - 镇界
  - 村界
  - 河道中线
  - 河道桩号线
  - K5+200 河道里程桩
  - 竹荆寺水闸 水闸、拦水坝
  - 34.5 设计水位

益阳市谢林高新区镇水利事务管理站

审批单位：益阳市人民政府 审核单位：益阳市水利局、益阳市自然资源和规划局  
 2019年10月划界  
 2000国家大地坐标系，中央经线111度  
 1985国家高程基准

1:3000

制图单位：湖南省勘测设计院  
 制图者：叶文斌  
 检查者：俞友

# 志溪河(益阳高新区段)管理范围划定图 (6/19)



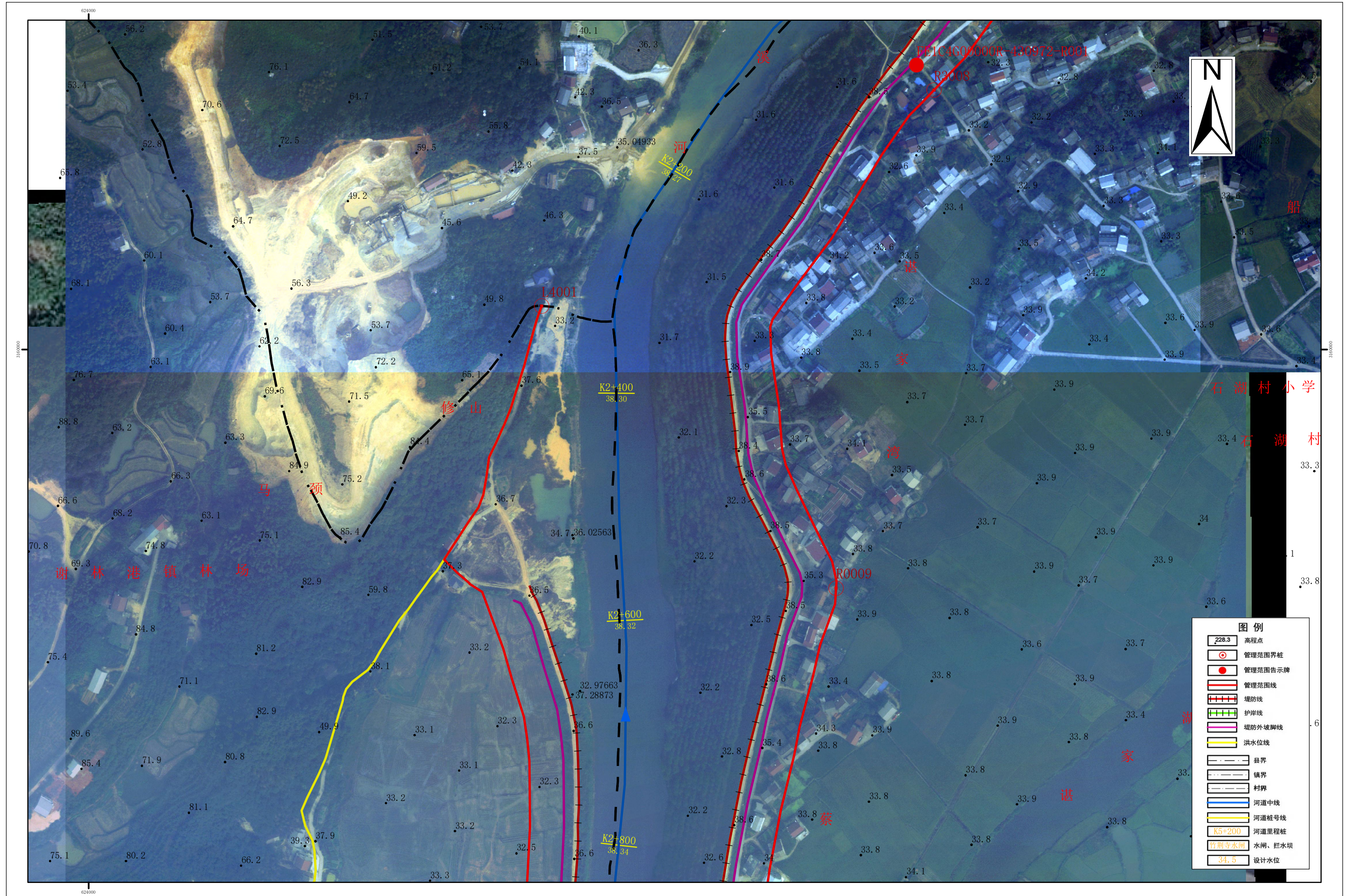
益阳市高新区谢林镇水利管理站

审批单位：益阳市人民政府 审核单位：益阳市水利局、益阳市自然资源和规划局  
 2019年10月划界  
 2000国家大地坐标系，中央经线111度  
 1985国家高程基准

1:3000

制图单位：湖南省勘测设计院  
 制图者：叶文斌  
 检查者：俞友

# 志溪河(益阳高新区段)管理范围划定图 (7/19)



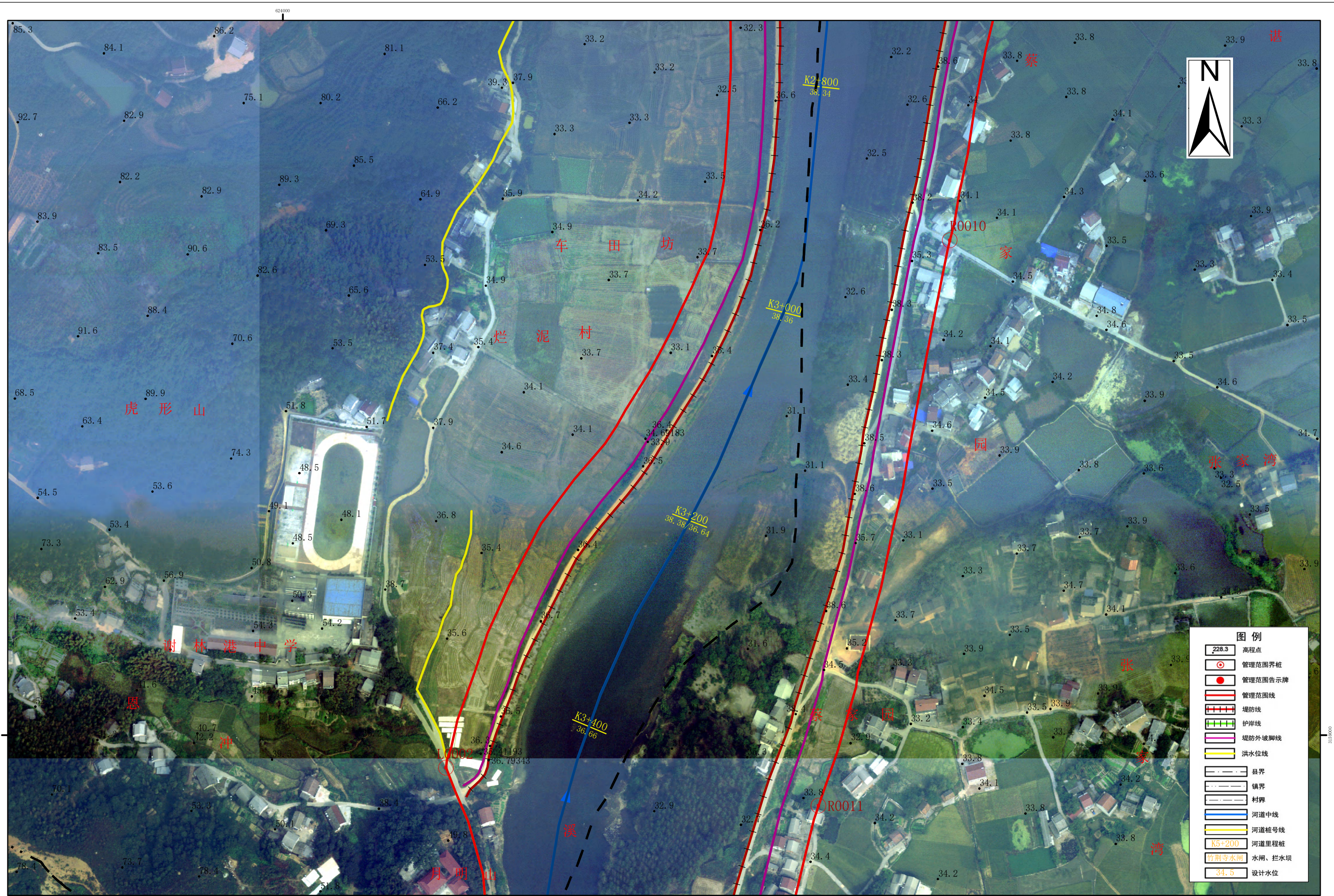
益阳市谢林港高新区镇水利管理站

审批单位: 益阳市人民政府    审核单位: 益阳市水利局、益阳市自然资源和规划局  
 2019年10月划界  
 2000国家大地坐标系, 中央经线111度  
 1985国家高程基准

1:3000

制图单位: 湖南省勘测设计院  
 制图者: 叶文斌  
 检查者: 俞友

# 志溪河(益阳高新区段)管理范围划定图 (8/19)



益阳市谢林港镇水利管理站

审批单位: 益阳市人民政府    审核单位: 益阳市水利局、益阳市自然资源和规划局  
 2019年10月划界  
 2000国家大地坐标系, 中央经线111度  
 1985国家高程基准

1:3000

制图单位: 湖南省勘测设计院  
 制图者: 叶文斌  
 检查者: 俞友

# 志溪河(益阳高新区段)管理范围划定图 (9/19)



益阳市谢林港镇水利管理站

审批单位: 益阳市人民政府 审核单位: 益阳市水利局、益阳市自然资源和规划局  
 2019年10月划界  
 2000国家大地坐标系, 中央经线111度  
 1985国家高程基准

1:3000

制图单位: 湖南省勘测设计院  
 制图者: 叶文斌  
 检查者: 俞友

# 志溪河(益阳高新区段)管理范围划定图 (10/19)



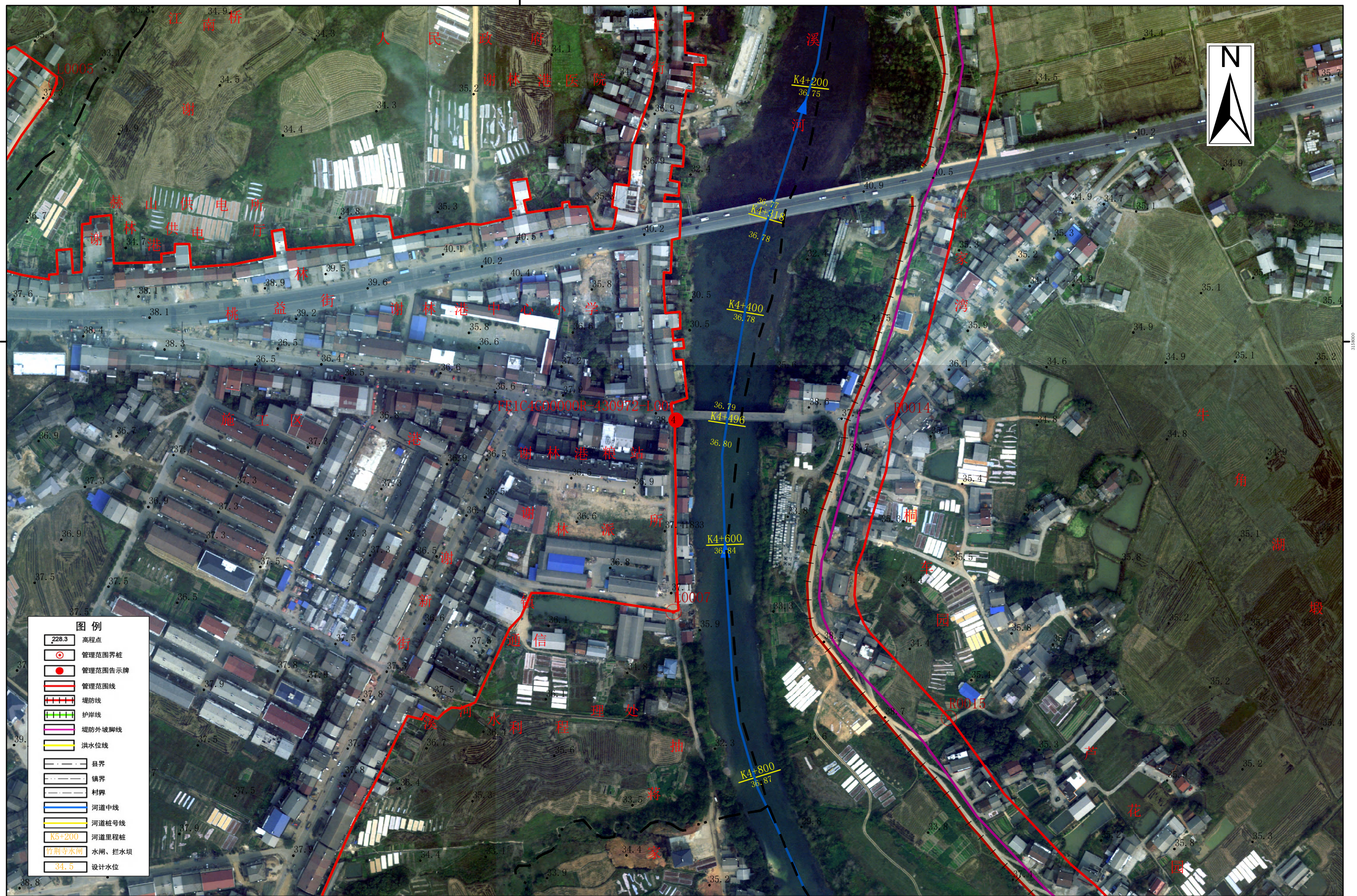
益阳市高新区谢林港镇水利管理站

审批单位：益阳市人民政府 审核单位：益阳市水利局、益阳市自然资源和规划局  
 2019年10月划界  
 2000国家大地坐标系，中央经线111度  
 1985国家高程基准

1:3000

制图单位：湖南省勘测设计院  
 制图者：叶文斌  
 检查者：俞友

# 志溪河(益阳高新区段)管理范围划定图 (11/19)



益阳市谢林港高新区镇水利事务管理站

审批单位: 益阳市人民政府 审核单位: 益阳市水利局、益阳市自然资源和规划局  
 2019年10月划界  
 2000国家大地坐标系, 中央经线111度  
 1985国家高程基准

1:3000

制图单位: 湖南省勘测设计院  
 制图者: 叶文斌  
 检查者: 俞友

# 志溪河(益阳高新区段)管理范围划定图 (12/19)



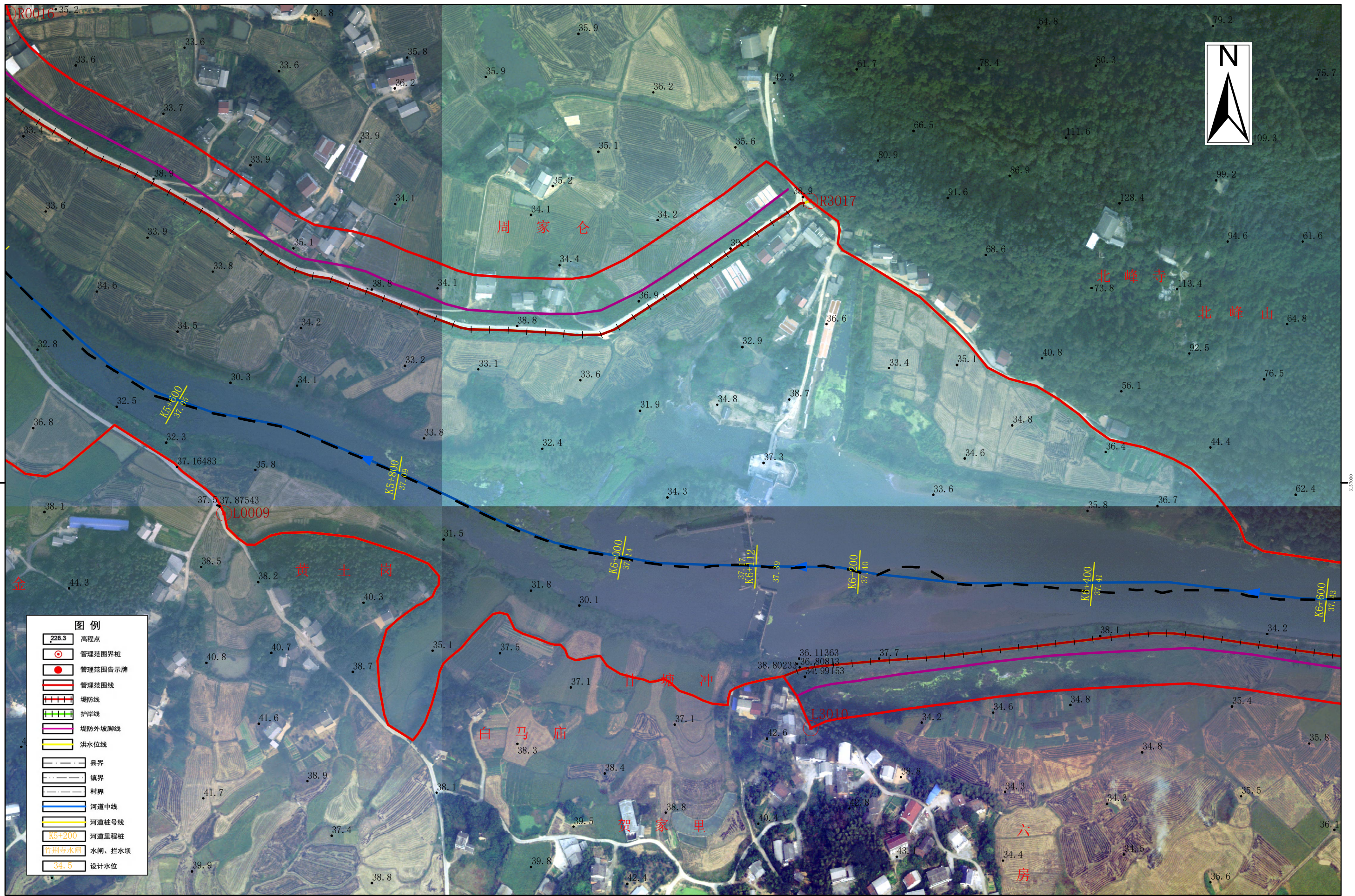
益阳市谢林高新区镇水利事务管理站

审批单位：益阳市人民政府    审核单位：益阳市水利局、益阳市自然资源和规划局  
 2019年10月划界  
 2000国家大地坐标系，中央经线111度  
 1985国家高程基准

1:3000

制图单位：湖南省勘测设计院  
 制图者：叶文斌  
 检查者：俞友

# 志溪河(益阳高新区段)管理范围划定图 (13/19)



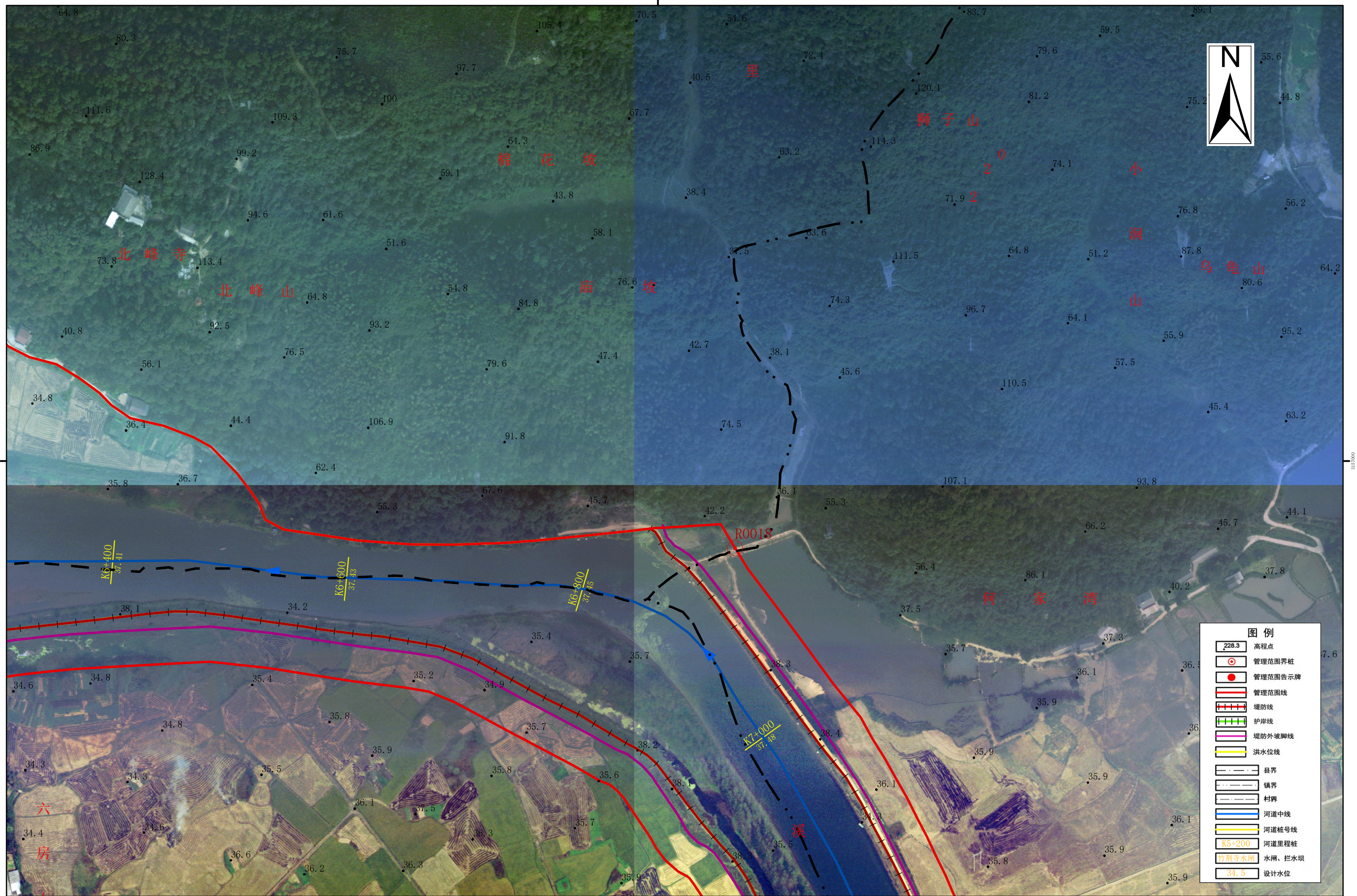
益阳市谢林高新区镇水利事务管理站

审批单位：益阳市人民政府 审核单位：益阳市水利局、益阳市自然资源和规划局  
 2019年10月划界  
 2000国家大地坐标系，中央经线111度  
 1985国家高程基准

1:3000

制图单位：湖南省勘测设计院  
 制图者：叶文斌  
 检查者：俞友

# 志溪河(益阳高新区段)管理范围划定图 (14/19)



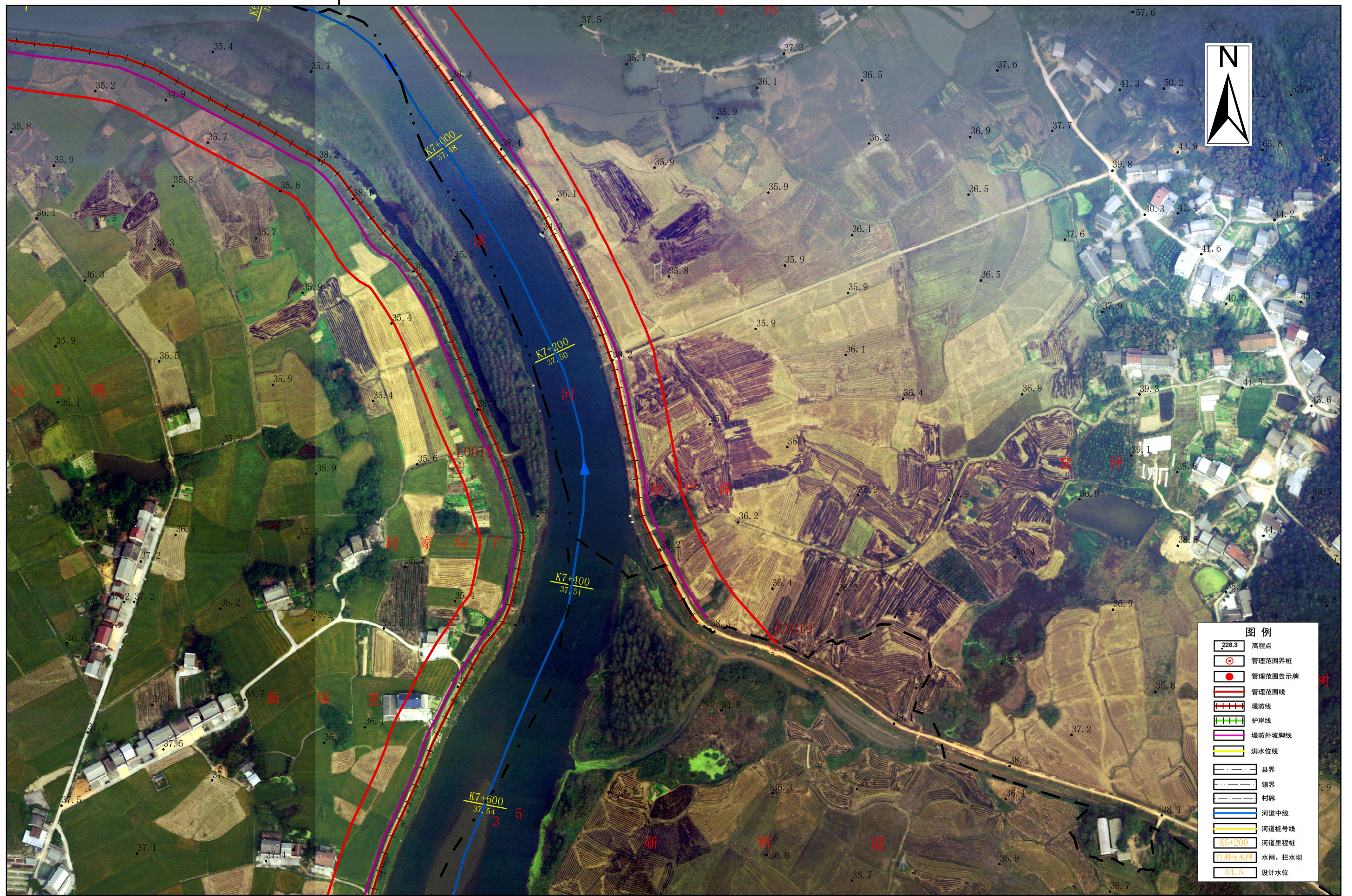
益阳市高新区  
谢林港区  
镇水利事务  
管理站局

审批单位: 益阳市人民政府 审核单位: 益阳市水利局、益阳市自然资源和规划局  
2019年10月划界  
2000国家大地坐标系, 中央经线111度  
1985国家高程基准

1:3000

制图单位: 湖南省勘测设计院  
制图者: 叶文斌  
检查者: 俞友

# 志溪河(益阳高新区段)管理范围划定图 (15/19)



图例	
	高程点 228.3
	管理范围界桩
	管理范围告示牌
	管理范围线
	堤防线
	护岸线
	堤防外坡脚线
	洪水水位线
	县界
	镇界
	村界
	河道中线
	河道桩号线
	河道里程桩 K5+200
	水闸、拦水坝 34.5
	设计水位 34.5

益阳市高新区谢林港镇水利管理站

审批单位: 益阳市人民政府 审核单位: 益阳市水利局、益阳市自然资源和规划局  
 2019年10月划界  
 2000国家大地坐标系, 中央经线111度  
 1985国家高程基准

1:3000

制图单位: 湖南省勘测设计院  
 制图者: 叶文斌  
 检查者: 俞友

# 志溪河(益阳高新区段)管理范围划定图 (16/19)



益阳市高新区  
谢林港区  
镇水利管理站

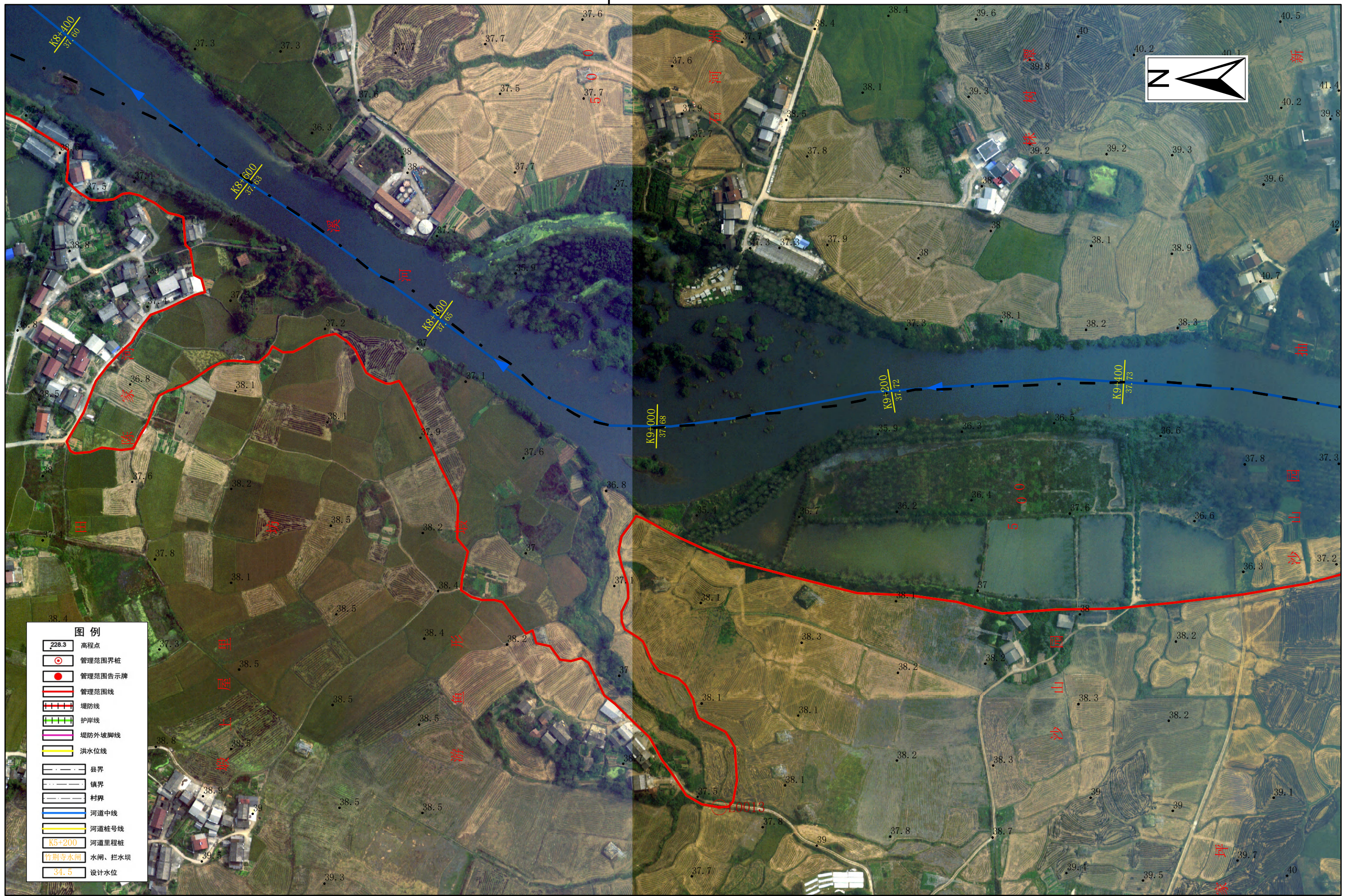
审批单位：益阳市人民政府  
 2019年10月划界  
 2000国家大地坐标系，中央经线111度  
 1985国家高程基准

审核单位：益阳市水利局、益阳市自然资源和规划局

1:3000

制图单位：湖南省勘测设计院  
 制图者：叶文斌  
 检查者：俞友

# 志溪河(益阳高新区段)管理范围划定图 (17/19)



益阳市高新区谢林港镇水利事务管理站

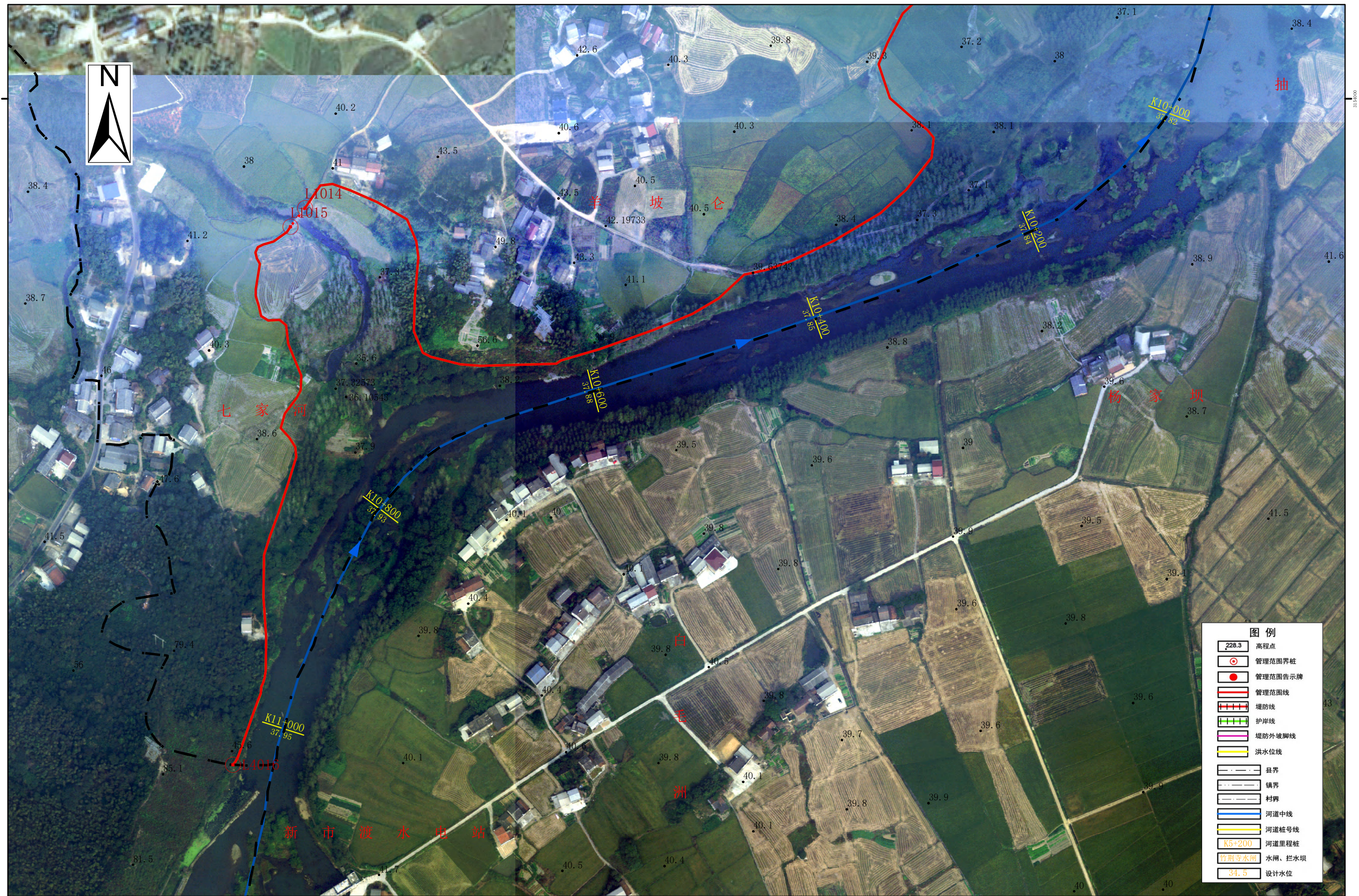
审批单位: 益阳市人民政府  
 2019年10月划界  
 2000国家大地坐标系, 中央经线111度  
 1985国家高程基准

1:3000

制图单位: 湖南省勘测设计院  
 制图者: 叶文斌  
 检查者: 俞友



# 志溪河(益阳高新区段)管理范围划定图 (19/19)



益阳市高新区谢林港镇水利管理站

审批单位: 益阳市人民政府 审核单位: 益阳市水利局、益阳市自然资源和规划局  
 2019年10月划界  
 2000国家大地坐标系, 中央经线111度  
 1985国家高程基准

1:3000

制图单位: 湖南省勘测设计院  
 制图者: 叶文斌  
 检查者: 俞友