

# 瓦缸湖(含四兴河、胜利河)沅江市河段管理范围划定图(0)



## 图例

- 河口线
- 堤脚线
- 堤防
- 管理范围界桩
- 管理范围公共界桩
- ▬ 管理范围告示牌
- - - 管理范围封闭线
- 外延10米管理范围线
- 外延20米管理范围线
- 外延30米管理范围线
- 外延50米管理范围线
- 设计洪水位线
- - - - 省级行政区界线
- - - - 地级行政区界线
- - - - 县级行政区界线
- - - - 乡级行政区界线
- - - - 村级行政区界

管理范围线处延200米,堤防保护范围线以划定的管理范围线外延100米;未标示的涉河小型水利工程的管理和保护范围为:主体建筑边线外延30米(但不超过已划定的管理范围线)为管理范围,管理范围向外延伸100米为保护范围;管理用房现有院基外边线为管理范围。

划定图(一)

# 瓦缸湖(含四兴河、胜利河)沅江市河段管理范围划定图(一)



## 图例

- 河口线
- 堤脚线
- 堤防
- 管理范围界桩
- 管理范围公共界桩
- ▬ 管理范围告示牌
- - - 管理范围封闭线
- 外延10米管理范围线
- 外延20米管理范围线
- 外延30米管理范围线
- 外延50米管理范围线
- 设计洪水水位线
- - - - 省级行政区界线
- - - - 地级行政区界线
- - - - 县级行政区界线
- - - - 乡级行政区界线
- - - - 村级行政区界


















管理范围线处延200米,堤防保护范围线以划定的管理范围线外延100米;未标示的涉河小型水利工程的管理和保护范围为:主体建筑边线外延30米(但不超过已划定的管理范围线)为管理范围,管理范围向外延伸100米为保护范围;管理用房现有院基外边线为管理范围。

# 瓦缸湖(含四兴河、胜利河)沅江市河段管理范围划定图(二)

管理范围线处延200米,堤防保护范围线以划定的管理范围线外延100米;未标示的涉河小型水利工程的管理和保护范围为:主体建筑边线外延30米(但不超过已划定的管理范围线)为管理范围,管理范围向外延伸100米为保护范围;管理用房现有院基外边线为管理范围。



## 图例

-  河口线
-  堤脚线
-  堤防
-  管理范围界桩
-  管理范围公共界桩
-  管理范围告示牌
-  管理范围封闭线
-  外延10米管理范围线
-  外延20米管理范围线
-  外延30米管理范围线
-  外延50米管理范围线
-  设计洪水位线
-  省级行政区界线
-  地级行政区界线
-  县级行政区界线
-  乡级行政区界线
-  村级行政区界



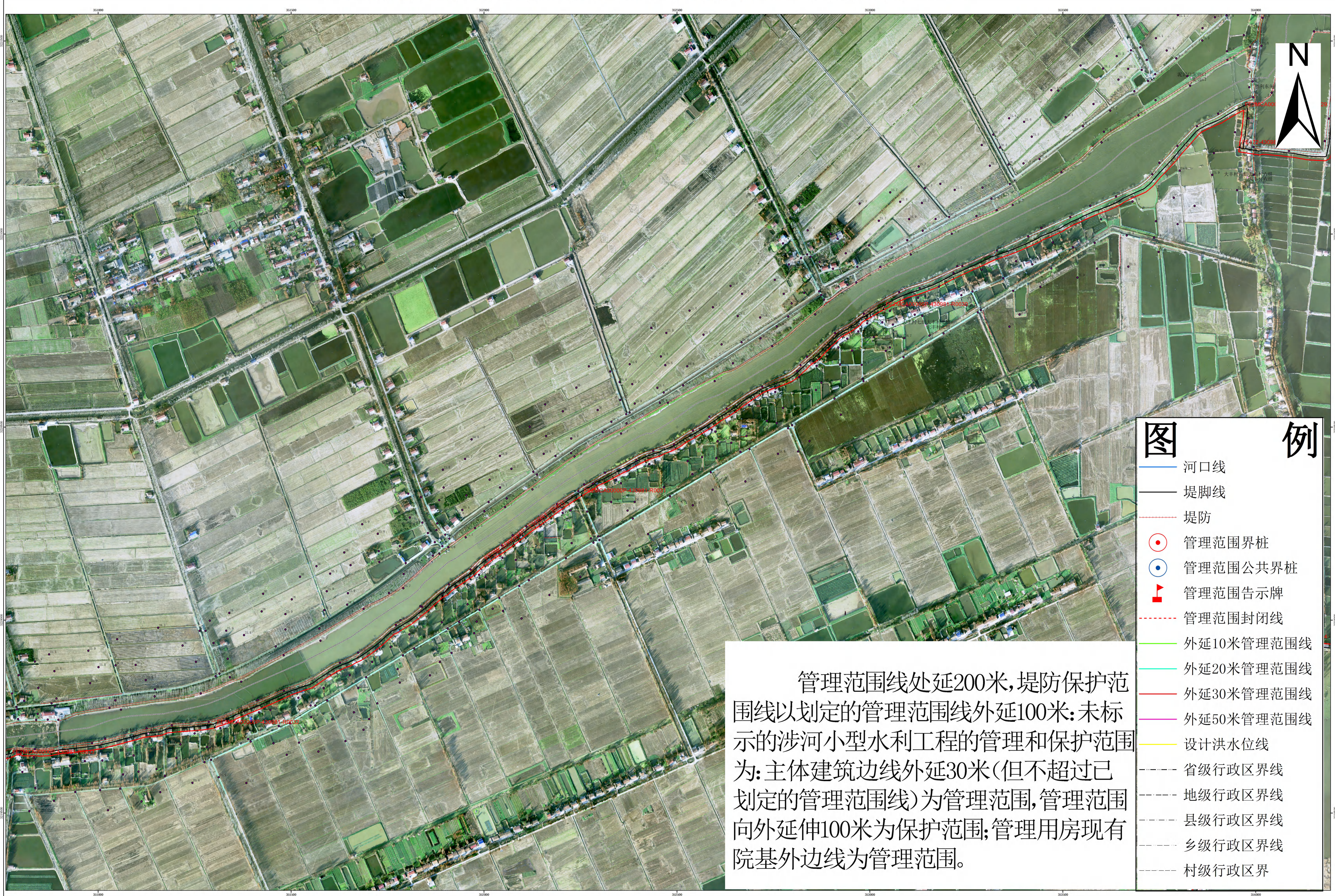
沅江市自然资源局

审查单位: 沅江市人民政府 审核单位: 益阳市水利局、益阳市自然资源和规划局  
 2014年航摄, 2019年10月划界  
 2000国家大地坐标系, 中央经线114度  
 1985国家高程基准

1:3,000

制图单位: 湖南省第一测绘院  
 制图者: 郭浩  
 检查者: 秦庆祥  
 制图时间: 2019年10月

# 瓦缸湖(含四兴河、胜利河)沅江市河段管理范围划定图(三)



- ## 图例
- 河口线
  - 堤脚线
  - 堤防
  - 管理范围界桩
  - 管理范围公共界桩
  - ▲ 管理范围告示牌
  - - - 管理范围封闭线
  - 外延10米管理范围线
  - 外延20米管理范围线
  - 外延30米管理范围线
  - 外延50米管理范围线
  - 设计洪水水位线
  - - - - 省级行政区界线
  - - - - 地级行政区界线
  - - - - 县级行政区界线
  - - - - 乡级行政区界线
  - - - - 村级行政区界

管理范围线处延200米,堤防保护范围线以划定的管理范围线外延100米;未标示的涉河小型水利工程的管理和保护范围为:主体建筑边线外延30米(但不超过已划定的管理范围线)为管理范围,管理范围向外延伸100米为保护范围;管理用房现有院基外边线为管理范围。

# 瓦缸湖(含四兴河、胜利河)沅江市河段管理范围划定图(四)



## 图例

- 河口线
- 堤脚线
- - - 堤防
- 管理范围界桩
- 管理范围公共界桩
- ▲ 管理范围告示牌
- - - 管理范围封闭线
- 外延10米管理范围线
- 外延20米管理范围线
- 外延30米管理范围线
- 外延50米管理范围线
- 设计洪水水位线
- - - 省级行政区界线
- - - 地级行政区界线
- - - 县级行政区界线
- - - 乡级行政区界线
- - - 村级行政区界

管理范围线处延200米,堤防保护范围线以划定的管理范围线外延100米;未标示的涉河小型水利工程的管理和保护范围为:主体建筑边线外延30米(但不超过已划定的管理范围线)为管理范围,管理范围向外延伸100米为保护范围;管理用房现有院基外边线为管理范围。

# 瓦缸湖(含四兴河、胜利河)沅江市河段管理范围划定图(五)

管理范围线处延200米,堤防保护范围线以划定的管理范围线外延100米;未标示的涉河小型水利工程的管理和保护范围为:主体建筑边线外延30米(但不超过已划定的管理范围线)为管理范围,管理范围向外延伸100米为保护范围;管理用房现有院基外边线为管理范围。



## 图 例

- 河口线
- 堤脚线
- - - 堤防
- 管理范围界桩
- 管理范围公共界桩
- ▲ 管理范围告示牌
- - - 管理范围封闭线
- 外延10米管理范围线
- 外延20米管理范围线
- 外延30米管理范围线
- 外延50米管理范围线
- 设计洪水水位线
- - - 省级行政区界线
- - - 地级行政区界线
- - - 县级行政区界线
- - - 乡级行政区界线
- - - 村级行政区界

沅江市自然资源局  
 审查单位: 沅江市人民政府 审核单位: 益阳市水利局、益阳市自然资源和规划局  
 2014年航摄, 2019年10月划界  
 2000国家大地坐标系, 中央经线114度  
 1985国家高程基准

1:3,000

制图单位: 湖南省第一测绘院  
 制图者: 郭浩  
 检查者: 秦庆祥  
 制图时间: 2019年10月

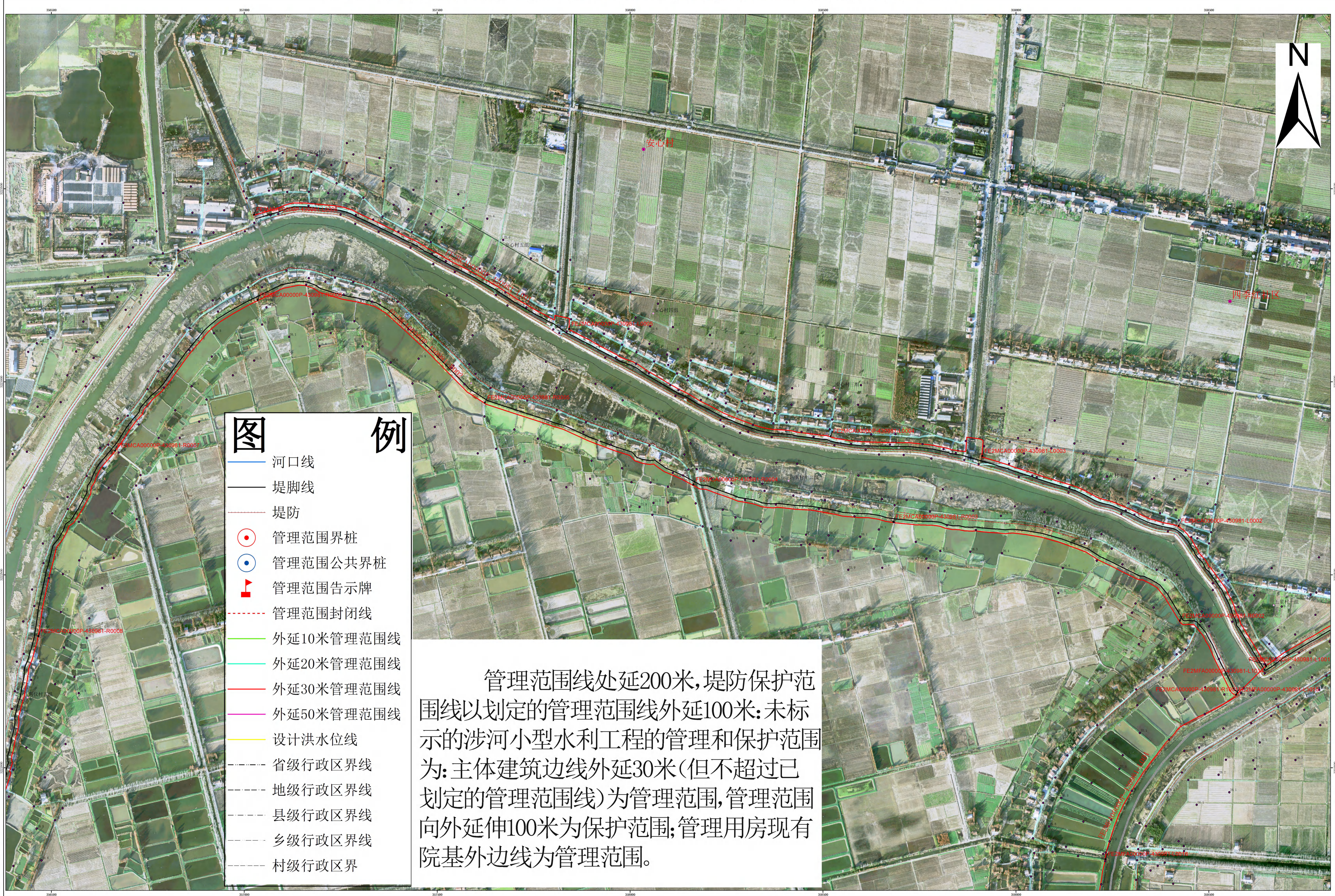
# 瓦缸湖(含四兴河、胜利河)沅江市河段管理范围划定图(六)

管理范围线处延200米,堤防保护范围线以划定的管理范围线外延100米;未标示的涉河小型水利工程的管理和保护范围为:主体建筑边线外延30米(但不超过已划定的管理范围线)为管理范围,管理范围向外延伸100米为保护范围;管理用房现有院基外边线为管理范围。



- ## 图例
- 河口线
  - 堤脚线
  - 堤防
  - 管理范围界桩
  - 管理范围公共界桩
  - 管理范围告示牌
  - 管理范围封闭线
  - 外延10米管理范围线
  - 外延20米管理范围线
  - 外延30米管理范围线
  - 外延50米管理范围线
  - 设计洪水水位线
  - 省级行政区界线
  - 地级行政区界线
  - 县级行政区界线
  - 乡级行政区界线
  - 村级行政区界

# 瓦缸湖(含四兴河、胜利河)沅江市河段管理范围划定图(七)



- 图例**
- 河口线
  - 堤脚线
  - 堤防
  - 管理范围界桩
  - 管理范围公共界桩
  - ▲ 管理范围告示牌
  - - - 管理范围封闭线
  - - - 外延10米管理范围线
  - - - 外延20米管理范围线
  - - - 外延30米管理范围线
  - - - 外延50米管理范围线
  - - - 设计洪水位线
  - - - 省级行政区界线
  - - - 地级行政区界线
  - - - 县级行政区界线
  - - - 乡级行政区界线
  - - - 村级行政区界

管理范围线处延200米,堤防保护范围线以划定的管理范围线外延100米:未标示的涉河小型水利工程的管理和保护范围为:主体建筑边线外延30米(但不超过已划定的管理范围线)为管理范围,管理范围向外延伸100米为保护范围;管理用房现有院基外边线为管理范围。