

# 沱江益阳市南县河段管理范围划定图

南县水利局

南县自然资源局

二〇二一年八月

# 沱江益阳市南县河段管理范围划定图

审批单位：益 阳 市 人 民 政 府

审核单位：益 阳 市 水 利 局

益阳市自然资源和规划局

编制单位：南 县 水 利 局

南 自 然 资 源 局

湖南省第三测绘院

二〇二一年八月

# 沱江益阳市南县河段管理范围划定图

审批单位：益阳市人民政府

审核单位：益阳市水利局

益阳市自然资源和规划局

编制单位：南县水利局

南县自然资源局

湖南省第三测绘院

二〇二〇年七月



# 沅江南县河段管理范围线划定图（一）

十



图中涉河大中型水利工程保护范围以划示的管理范围线处延200米，堤防保护范围线以划示的管理范围线处延100米；未划示的涉河小型水利工程的管理和保护范围为：主体建筑边线外延30米为管理范围，管理范围边缘向外延伸100米为保护范围；管理用房现有院外基边线为管理范围。

- 图例**
- ? 电排水闸
  - 5 管理范围公共界桩
  - 5 管理范围界桩
  - n 管理范围告示牌
  - 堤脚线
  - 管理范围线
  - 管理范围辅助线
  - 县界
  - - - 乡镇界
  - - - 村界

南县水利局  
南县自然资源局

批准单位：益阳市人民政府  
2014年航摄，2019年9月划界  
2000国家大地坐标系，中央经度111°  
1985国家高程基准

审核单位：益阳市水利局、益阳市自然资源和规划局

1:3,000

制图单位：湖南省第三测绘院  
制图者：陈杏  
检查者：柳锦  
制图时间：2019年11月

# 沱江南县河段管理范围线划定图（二）

十一



图中涉河大中型水利工程保护范围以划示的管理范围线处延200米，堤防保护范围线以划示的管理范围线处延100米；未划示的涉河小型水利工程的管理和保护范围为：主体建筑边线外延30米为管理范围，管理范围边缘向外延伸100米为保护范围；管理用房现有院外基边线为管理范围。

- 图例
- ? 电排水闸
  - 5 管理范围公共界桩
  - 5 管理范围界桩
  - n 管理范围告示牌
  - 堤脚线
  - 管理范围线
  - 管理范围辅助线
  - 县界
  - - - 乡镇界
  - - - 村界

南县水利局  
南县自然资源局

批准单位：益阳市人民政府  
2014年航摄，2019年9月划界  
2000国家大地坐标系，中央经度111°  
1985国家高程基准

审核单位：益阳市水利局、益阳市自然资源和规划局

1:3,000

制图单位：湖南省第三测绘院  
制图者：陈杏  
检查者：柳锦  
制图时间：2019年11月

# 沱江南县河段管理范围线划定图（三）

十



图例	
?	电排水闸
5	管理范围公共界桩
5	管理范围界桩
n	管理范围告示牌
—	堤脚线
—	管理范围线
---	管理范围辅助线
---	县界
---	乡镇界
---	村界

图中涉河大中型水利工程保护范围以划示的管理范围线处延200米，堤防保护范围线以划示的管理范围线处延100米；未划示的涉河小型水利工程的管理和保护范围为：主体建筑边线外延30米为管理范围，管理范围边缘向外延伸100米为保护范围；管理用房现有院外基边线为管理范围。

南县水利局  
南县自然资源局

批准单位：益阳市人民政府  
2014年航摄，2019年9月划界  
2000国家大地坐标系，中央经度111°  
1985国家高程基准

审核单位：益阳市水利局、益阳市自然资源和规划局

1:3,000

制图单位：湖南省第三测绘院  
制图者：陈杏  
检查者：柳锦  
制图时间：2019年11月

# 沱江南县河段管理范围线划定图（四）

十一



南县水利局

批准单位：益阳市人民政府  
2014年航摄，2019年9月划界  
2000国家大地坐标系，中央经度111°  
1985国家高程基准

审核单位：益阳市水利局、益阳市自然资源和规划局

1:3,000

制图单位：湖南省第三测绘院  
制图者：陈杏  
检查者：柳锦  
制图时间：2019年11月

# 沅江南县河段管理范围线划定图（五）



十一

- 图例**
- 电排水闸
  - 管理范围公共界桩
  - 管理范围界桩
  - 管理范围告示牌
  - 堤脚线
  - 管理范围线
  - 管理范围辅助线
  - 县界
  - 乡镇界
  - 村界

图中涉河大中型水利工程保护范围以划示的管理范围线处延200米，堤防保护范围线以划示的管理范围线处延100米；未划示的涉河小型水利工程的管理和保护范围为：主体建筑边线外延30米为管理范围，管理范围边缘向外延伸100米为保护范围；管理用房现有院外基边线为管理范围。

批准单位：益阳市人民政府  
 2014年航摄，2019年9月划界  
 2000国家大地坐标系，中央经度111°  
 1985国家高程基准

审核单位：益阳市水利局、益阳市自然资源和规划局

1:3,000

制图单位：湖南省第三测绘院  
 制图者：陈杏  
 检查者：柳锦  
 制图时间：2019年11月

南县水利局  
 南县自然资源局

# 沱江南县河段管理范围线划定图（六）

十一



- 图例**
- ⊙ 电排水闸
  - 5 管理范围公共界桩
  - 5 管理范围界桩
  - n 管理范围告示牌
  - 堤脚线
  - 管理范围线
  - 管理范围辅助线
  - 县界
  - - - 乡镇界
  - - - 村界

图中涉河大中型水利工程保护范围以划示的管理范围线处延200米，堤防保护范围线以划示的管理范围线处延100米；未划示的涉河小型水利工程的管理和保护范围为：主体建筑边线外延30米为管理范围，管理范围边缘向外延伸100米为保护范围；管理用房现有院外基边线为管理范围。

南县水利局

批准单位：益阳市人民政府  
2014年航摄，2019年9月划界  
2000国家大地坐标系，中央经度111°  
1985国家高程基准

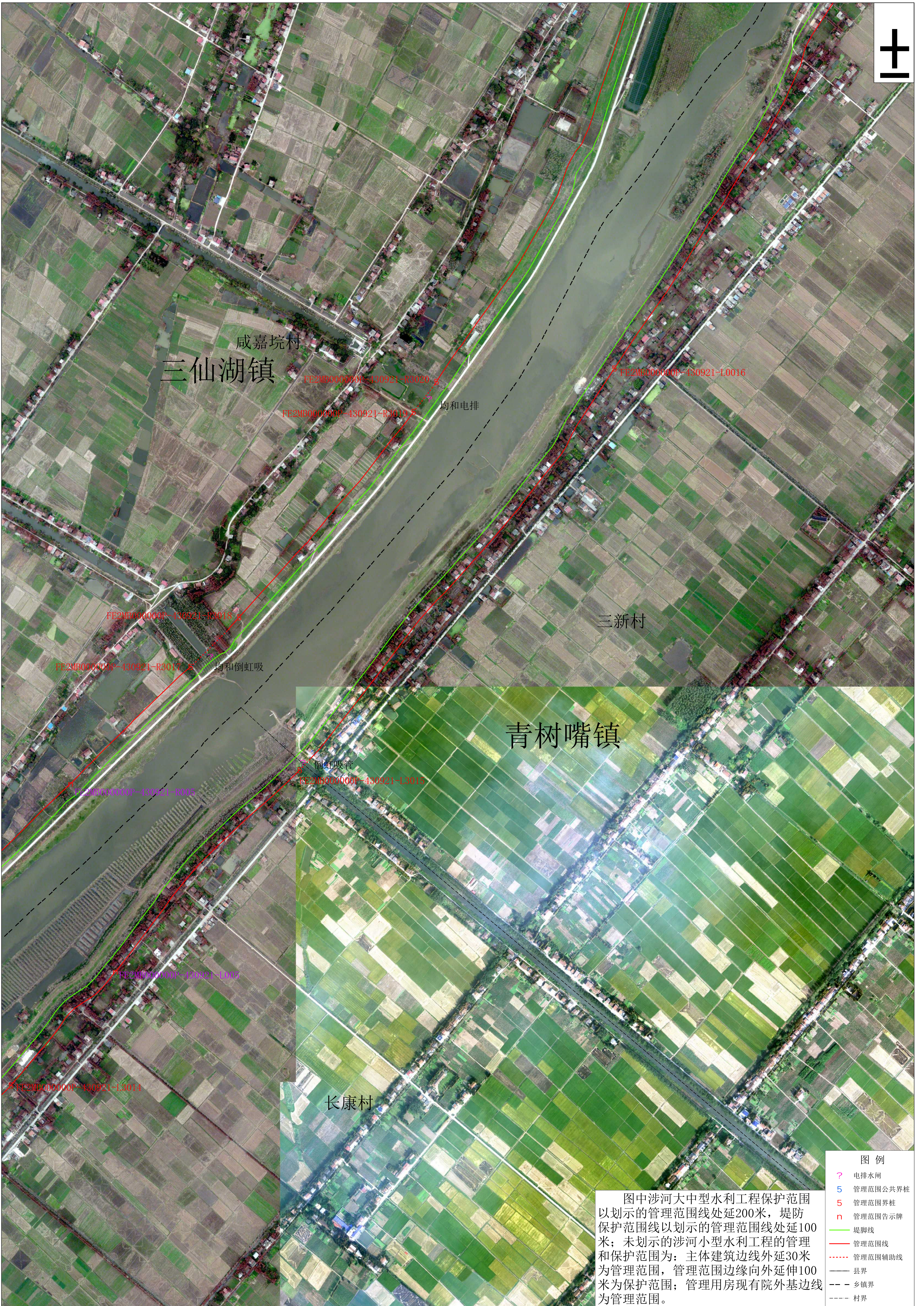
审核单位：益阳市水利局、益阳市自然资源和规划局

1:3,000

制图单位：湖南省第三测绘院  
制图者：陈杏  
检查者：柳锦  
制图时间：2019年11月

# 沅江南县河段管理范围线划定图（七）

十一



图中涉河大中型水利工程保护范围以划示的管理范围线处延200米，堤防保护范围线以划示的管理范围线处延100米；未划示的涉河小型水利工程的管理和保护范围为：主体建筑边线外延30米为管理范围，管理范围边缘向外延伸100米为保护范围；管理用房现有院外基边线为管理范围。

- 图例
- ⊙ 电排水闸
  - 5 管理范围公共界桩
  - 5 管理范围界桩
  - n 管理范围告示牌
  - 堤脚线
  - 管理范围线
  - 管理范围辅助线
  - 县界
  - - - 乡镇界
  - - - 村界

南县水利局

批准单位：益阳市人民政府  
2014年航摄，2019年9月划界  
2000国家大地坐标系，中央经度111°  
1985国家高程基准

审核单位：益阳市水利局、益阳市自然资源和规划局

1:3,000

制图单位：湖南省第三测绘院  
制图者：陈杏  
检查者：柳锦  
制图时间：2019年11月

# 沅江南县河段管理范围线划定图（八）



批准单位：益阳市人民政府  
2014年航摄，2019年9月划界  
2000国家大地坐标系，中央经度111°  
1985国家高程基准

审核单位：益阳市水利局、益阳市自然资源和规划局

制图单位：湖南省第三测绘院  
制图者：陈杏  
检查者：柳锦  
制图时间：2019年11月

# 沅江南县河段管理范围线划定图（九）



十一

菱角湖村

五福村

中鱼口乡

中鱼口村

FE2MB000000P-430921-R0028

中鱼口街道

中鱼口本电排

FE2MB000000P-430921-R0025

FE2MB000000P-430921-E0027

中鱼口大电排

FE2MB000000P-430921-R0026

白鹤里村

青树嘴镇林场

长固洞

FE2MB000000P-430921-L0022

青树嘴镇

青树嘴村

FE2MB000000P-430921-L0021

FE2MB000000P-430921-L0020

福美村

### 图例

- ? 电排水闸
- 5 管理范围公共界桩
- 5 管理范围界桩
- n 管理范围告示牌
- 堤脚线
- 管理范围线
- 管理范围辅助线
- 县界
- - - 乡镇界
- - - 村界

图中涉河大中型水利工程保护范围以划示的管理范围线处延200米，堤防保护范围线以划示的管理范围线处延100米；未划示的涉河小型水利工程的管理和保护范围为：主体建筑边线外延30米为管理范围，管理范围边缘向外延伸100米为保护范围；管理用房现有院外基边线为管理范围。

# 沅江南县河段管理范围线划定图（十）



十

图中涉河大中型水利工程保护范围以划示的管理范围线处延200米，堤防保护范围线以划示的管理范围线处延100米；未划示的涉河小型水利工程的管理和保护范围为：主体建筑边线外延30米为管理范围，管理范围边缘向外延伸100米为保护范围；管理用房现有院外基边线为管理范围。

- 图例
- ⊙ 电排水闸
  - 5 管理范围公共界桩
  - 5 管理范围界桩
  - n 管理范围告示牌
  - 堤脚线
  - 管理范围线
  - 管理范围辅助线
  - 县界
  - - - 乡镇界
  - - - 村界

南县水利局

批准单位：益阳市人民政府  
2014年航摄，2019年9月划界  
2000国家大地坐标系，中央经度111°  
1985国家高程基准

审核单位：益阳市水利局、益阳市自然资源和规划局

1:3,000

制图单位：湖南省第三测绘院  
制图者：陈杏  
检查者：柳锦  
制图时间：2019年11月

# 沅江南县河段管理范围线划定图（十一）

十一



- 图例**
- ⊙ 电排水闸
  - 5 管理范围公共界桩
  - n 管理范围告示牌
  - S 管理范围界桩
  - 堤脚线
  - 管理范围线
  - 管理范围辅助线
  - 县界
  - - - 乡镇界
  - - - 村界

图中涉河大中型水利工程保护范围以划示的管理范围线处延200米，堤防保护范围线以划示的管理范围线处延100米；未划示的涉河小型水利工程的管理和保护范围为：主体建筑边线外延30米为管理范围，管理范围边缘向外延伸100米为保护范围；管理用房现有院外基边线为管理范围。

南县水利局  
南县自然资源局

批准单位：益阳市人民政府  
2014年航摄，2019年9月划界  
2000国家大地坐标系，中央经度111°  
1985国家高程基准

审核单位：益阳市水利局、益阳市自然资源和规划局

1:3,000

制图单位：湖南省第三测绘院  
制图者：陈杏  
检查者：柳锦  
制图时间：2019年11月

# 沅江南县河段管理范围线划定图（十二）

十一



图中涉河大中型水利工程保护范围以划示的管理范围线处延200米，堤防保护范围线以划示的管理范围线处延100米；未划示的涉河小型水利工程的管理和保护范围为：主体建筑边线外延30米为管理范围，管理范围边缘向外延伸100米为保护范围；管理用房现有院外基边线为管理范围。

批准单位：益阳市人民政府  
2014年航摄，2019年9月划界  
2000国家大地坐标系，中央经度111°  
1985国家高程基准

审核单位：益阳市水利局、益阳市自然资源和规划局

1:3,000

制图单位：湖南省第三测绘院  
制图者：陈杏  
检查者：柳锦  
制图时间：2019年11月

南县水利局  
南县自然资源局

# 沅江南县河段管理范围线划定图（十三）

十一



图中涉河大中型水利工程保护范围以划示的管理范围线处延200米，堤防保护范围线以划示的管理范围线处延100米；未划示的涉河小型水利工程的管理和保护范围为：主体建筑边线外延30米为管理范围，管理范围边缘向外延伸100米为保护范围；管理用房现有院外基边线为管理范围。

- 图例
- 电排水闸
  - 管理范围公共界桩
  - 管理范围界桩
  - 管理范围告示牌
  - 堤脚线
  - 管理范围线
  - 管理范围辅助线
  - 县界
  - 乡镇界
  - 村界

批准单位：益阳市人民政府  
 2014年航摄，2019年9月划界  
 2000国家大地坐标系，中央经度111°  
 1985国家高程基准

审核单位：益阳市水利局、益阳市自然资源和规划局

1:3,000

制图单位：湖南省第三测绘院  
 制图者：陈杏  
 检查者：柳锦  
 制图时间：2019年11月

南县水利局  
 南县自然资源局

# 沱江南县河段管理范围线划定图（十四）

十一



图中涉河大中型水利工程保护范围以划示的管理范围线处延200米，堤防保护范围线以划示的管理范围线处延100米；未划示的涉河小型水利工程的管理和保护范围为：主体建筑边线外延30米为管理范围，管理范围边缘向外延伸100米为保护范围；管理用房现有院外基边线为管理范围。

- 图例
- ? 电排水闸
  - 5 管理范围公共界桩
  - 5 管理范围界桩
  - n 管理范围告示牌
  - 堤脚线
  - 管理范围线
  - 管理范围辅助线
  - 县界
  - 乡镇界
  - 村界

南县水利局  
南县自然资源局

批准单位：益阳市人民政府  
2014年航摄，2019年9月划界  
2000国家大地坐标系，中央经度111°  
1985国家高程基准

审核单位：益阳市水利局、益阳市自然资源和规划局

1:3,000

制图单位：湖南省第三测绘院  
制图者：陈杏  
检查者：柳锦  
制图时间：2019年11月

# 沅江南县河段管理范围线划定图（十五）

十一



图中涉河大中型水利工程保护范围以划示的管理范围线处延200米，堤防保护范围线以划示的管理范围线处延100米；未划示的涉河小型水利工程的管理和保护范围为：主体建筑边线外延30米为管理范围，管理范围边缘向外延伸100米为保护范围；管理用房现有院外基边线为管理范围。

- 图例
- ？ 电排水闸
  - 5 管理范围公共界桩
  - 5 管理范围界桩
  - n 管理范围告示牌
  - 堤脚线
  - 管理范围线
  - 管理范围辅助线
  - 县界
  - 乡镇界
  - 村界

南县水利局  
南县自然资源局

批准单位：益阳市人民政府  
2014年航摄，2019年9月划界  
2000国家大地坐标系，中央经度111°  
1985国家高程基准

审核单位：益阳市水利局、益阳市自然资源和规划局

1:3,000

制图单位：湖南省第三测绘院  
制图者：陈杏  
检查者：柳锦  
制图时间：2019年11月