

藕池河中支（含藕池洪道）益阳市南县河段管理范围划定图

南县水利局
南县自然资源局

二〇二一年八月

藕池河中支（含藕池洪道）益阳市南县河段管理范围划定图

审批单位：益阳市人民政府

审核单位：湖南省水利厅

湖南省自然资源厅

编制单位：南县水利局

南自然资源局

湖南省第三测绘院

二〇二一年八月

藕池河中支（含藕池洪道）益阳市南县河段管理范围划定图

审批单位：益阳市人民政府

审核单位：湖南省水利厅

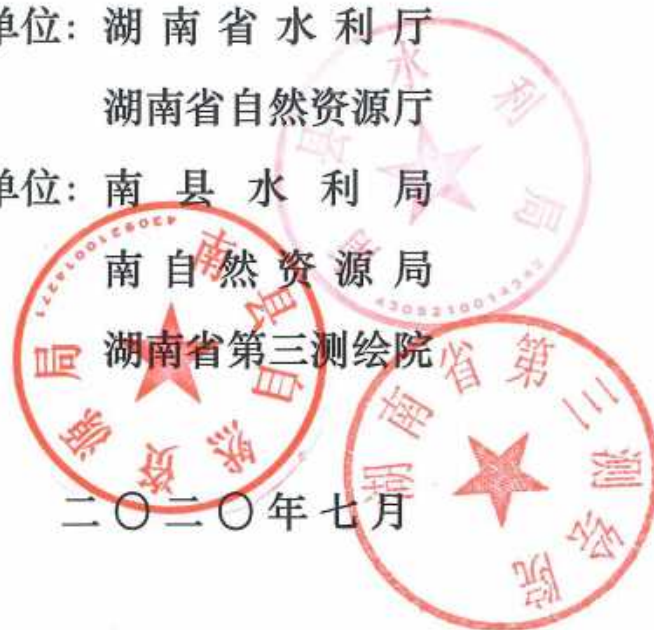
湖南省自然资源厅

编制单位：南县水利局

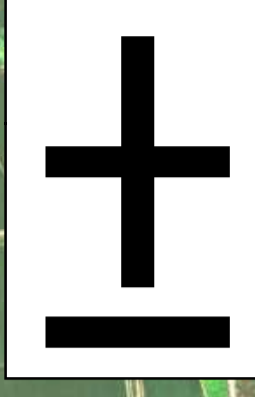
南自然资源局

湖南省第三测绘院

二〇二〇年七月



藕池河中支（含藕池洪道）南县河段管理范围线划定图（一）



文明村

三宁河村

前哨社区

茅草街镇

茅草街社区

厂窖镇

西福村

藕池河中支

松虎洪道

茅草街镇街道

沅江市

图例

- 电排水闸
- 管理范围公共界桩
- 管理范围界桩
- 管理范围告示牌
- 堤脚线
- 管理范围线
- 管理范围辅助线
- 县界
- 乡镇界
- 村界

图中涉河大中型水利工程保护范围以划示的管理范围线处延200米，堤防保护范围线以划示的管理范围线处延100米；未划示的涉河小型水利工程的管理和保护范围为：主体建筑边线外延30米为管理范围，管理范围边缘向外延伸100米为保护范围；管理用房现有院外基边线为管理范围。

批准单位：益阳市人民政府
2014年航摄，2019年7月划界
2000国家大地坐标系，中央经度111°
1985国家高程基准

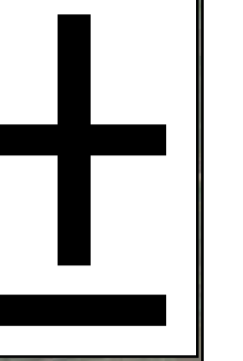
审核单位：湖南省水利厅、湖南省自然资源厅

1:3,000

制图单位：湖南省第三测绘院
制图者：陈杏
检查者：柳锦
制图时间：2019年10月

南县水利局

藕池河中支（含藕池洪道）南县河段管理范围线划定图（二）



- 图例**
- 电排水闸
 - 管理范围公共界桩
 - 管理范围界桩
 - 管理范围告示牌
 - 堤脚线
 - 管理范围线
 - 管理范围辅助线
 - 县界
 - 乡镇界
 - 村界

图中涉河大中型水利工程保护范围以划示的管理范围线处延200米，堤防保护范围线以划示的管理范围线处延100米；未划示的涉河小型水利工程的管理和保护范围为：主体建筑边线外延30米为管理范围，管理范围边缘向外延伸100米为保护范围；管理用房现有院外基边线为管理范围。

南县自然资源局

批准单位：益阳市人民政府
2014年航摄，2019年7月划界
2000国家大地坐标系，中央经度111°
1985国家高程基准

审核单位：湖南省水利厅、湖南省自然资源厅

1:3,000

制图单位：湖南省第三测绘院
制图者：陈杏
检查者：柳锦
制图时间：2019年10月

藕池河中支（含藕池洪道）南县河段管理范围线划定图（三）

十一



图中涉河大中型水利工程保护范围以划示的管理范围线处延200米，堤防保护范围线以划示的管理范围线处延100米；未划示的涉河小型水利工程的管理和保护范围为：主体建筑边线外延30米为管理范围，管理范围边缘向外延伸100米为保护范围；管理用房现有院外基边线为管理范围。

- 图例**
- 电排水闸
 - 管理范围公共界桩
 - 管理范围界桩
 - 管理范围告示牌
 - 堤脚线
 - 管理范围线
 - 管理范围辅助线
 - 县界
 - 乡镇界
 - 村界

批准单位：益阳市人民政府
 2014年航摄，2019年7月划界
 2000国家大地坐标系，中央经度111°
 1985国家高程基准

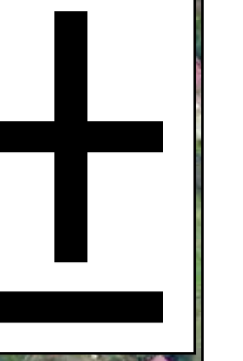
审核单位：湖南省水利厅、湖南省自然资源厅

1:3,000

制图单位：湖南省第三测绘院
 制图者：陈杏
 检查者：柳锦
 制图时间：2019年10月

南县自然资源局

藕池河中支（含藕池洪道）南县河段管理范围线划定图（四）



- 图例**
- ? 电排水闸
 - 5 管理范围公共界桩
 - 5 管理范围界桩
 - 管理范围告示牌
 - 堤脚线
 - 管理范围线
 - 管理范围辅助线
 - 县界
 - 乡镇界
 - 村界

图中涉河大中型水利工程保护范围以划示的管理范围线处延200米，堤防保护范围线以划示的管理范围线处延100米；未划示的涉河小型水利工程的管理和保护范围为：主体建筑边线外延30米为管理范围，管理范围边缘向外延伸100米为保护范围；管理用房现有院外基边线为管理范围。

南县水利局

批准单位：益阳市人民政府
 2014年航摄，2019年7月划界
 2000国家大地坐标系，中央经度111°
 1985国家高程基准

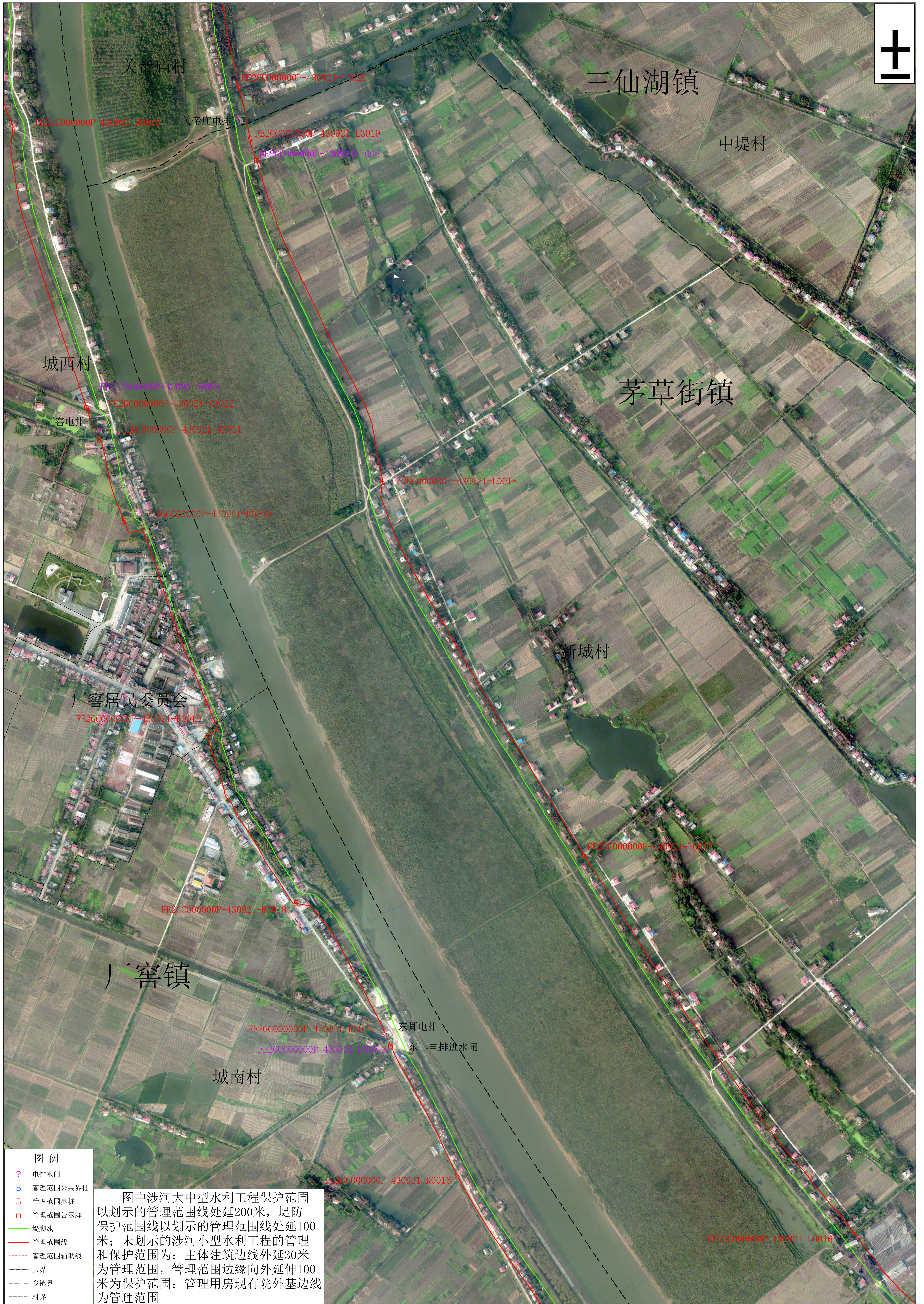
审核单位：湖南省水利厅、湖南省自然资源厅

1:3,000

制图单位：湖南省第三测绘院
 制图者：陈杏
 检查者：柳锦
 制图时间：2019年10月

藕池河中支（含藕池洪道）南县河段管理范围线划定图（五）

十一



- 图例**
- 电排水闸
 - 管理范围公共界桩
 - 管理范围界桩
 - 管理范围告示牌
 - 堤脚线
 - 管理范围线
 - 管理范围辅助线
 - 县界
 - 乡镇界
 - 村界

图中涉河大中型水利工程保护范围以划示的管理范围线处延200米，堤防保护范围线以划示的管理范围线处延100米；未划示的涉河小型水利工程的管理和保护范围为：主体建筑边线外延30米为管理范围，管理范围边缘向外延伸100米为保护范围；管理用房现有院外基边线为管理范围。

南县自然资源局

批准单位：益阳市人民政府
 2014年航摄，2019年7月划界
 2000国家大地坐标系，中央经度111°
 1985国家高程基准

审核单位：湖南省水利厅、湖南省自然资源厅

1:3,000

制图单位：湖南省第三测绘院
 制图者：陈杏
 检查者：柳锦
 制图时间：2019年10月

藕池河中支（含藕池洪道）南县河段管理范围线划定图（六）

十一



图中涉河大中型水利工程保护范围以划示的管理范围线处延200米，堤防保护范围线以划示的管理范围线处延100米；未划示的涉河小型水利工程的管理和保护范围为：主体建筑边线外延30米为管理范围，管理范围边缘向外延伸100米为保护范围；管理用房现有院外基边线为管理范围。

- 图例
- 电排水闸
 - 管理范围公共界桩
 - 管理范围界桩
 - 管理范围告示牌
 - 堤脚线
 - 管理范围线
 - 管理范围辅助线
 - 县界
 - 乡镇界
 - 村界

批准单位：益阳市人民政府
2014年航摄，2019年7月划界
2000国家大地坐标系，中央经度111°
1985国家高程基准

审核单位：湖南省水利厅、湖南省自然资源厅

1:3,000

制图单位：湖南省第三测绘院
制图者：陈杏
检查者：柳锦
制图时间：2019年10月

南县水利局

藕池河中支（含藕池洪道）南县河段管理范围线划定图（七）



图中涉河大中型水利工程保护范围以划示的管理范围线处延200米，堤防保护范围线以划示的管理范围线处延100米；未划示的涉河小型水利工程的管理和保护范围为：主体建筑边线外延30米为管理范围，管理范围边缘向外延伸100米为保护范围；管理用房现有院外基边线为管理范围。

- 图例**
- ⊙ 电排水闸
 - 管理范围公共界桩
 - 管理范围界桩
 - 管理范围告示牌
 - 堤脚线
 - 管理范围线
 - 管理范围辅助线
 - 县界
 - 乡镇界
 - 村界

南县水利局

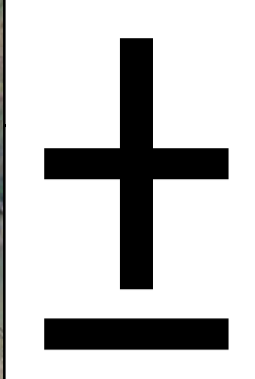
批准单位：益阳市人民政府
2014年航摄，2019年7月划界
2000国家大地坐标系，中央经度111°
1985国家高程基准

审核单位：湖南省水利厅、湖南省自然资源厅

1:3,000

制图单位：湖南省第三测绘院
制图者：陈杏
检查者：柳锦
制图时间：2019年10月

藕池河中支（含藕池洪道）南县河段管理范围线划定图（八）



- 图例**
- ⊙ 电排水闸
 - 5 管理范围公共界桩
 - 5 管理范围界桩
 - n 管理范围告示牌
 - 堤脚线
 - 管理范围线
 - 管理范围辅助线
 - 县界
 - 乡镇界
 - 村界

图中涉河大中型水利工程保护范围以划示的管理范围线处延200米，堤防保护范围线以划示的管理范围线处延100米；未划示的涉河小型水利工程的管理和保护范围为：主体建筑边线外延30米为管理范围，管理范围边缘向外延伸100米为保护范围；管理用房现有院外基边线为管理范围。

南县自然资源局

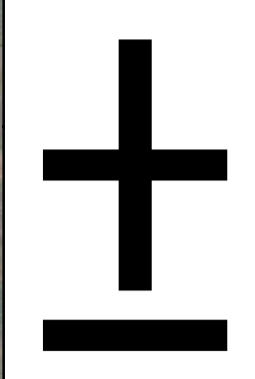
批准单位：益阳市人民政府
2014年航摄，2019年7月划界
2000国家大地坐标系，中央经度111°
1985国家高程基准

审核单位：湖南省水利厅、湖南省自然资源厅

1:3,000

制图单位：湖南省第三测绘院
制图者：陈杏
检查者：柳锦
制图时间：2019年10月

藕池河中支（含藕池洪道）南县河段管理范围线划定图（九）



图例	
?	电排水闸
5	管理范围公共界桩
5	管理范围界桩
n	管理范围告示牌
—	堤脚线
—	管理范围线
---	管理范围辅助线
—	县界
---	乡镇界
---	村界

图中涉河大中型水利工程保护范围以划示的管理范围线处延200米，堤防保护范围线以划示的管理范围线处延100米；未划示的涉河小型水利工程的管理和保护范围为：主体建筑边线外延30米为管理范围，管理范围边缘向外延伸100米为保护范围；管理用房现有院外基边线为管理范围。

南县自然资源局

批准单位：益阳市人民政府
2014年航摄，2019年7月划界
2000国家大地坐标系，中央经度111°
1985国家高程基准

审核单位：湖南省水利厅、湖南省自然资源厅

1:3,000

制图单位：湖南省第三测绘院
制图者：陈杏
检查者：柳锦
制图时间：2019年10月

藕池河中支（含藕池洪道）南县河段管理范围线划定图（十）

十



图中涉河大中型水利工程保护范围以划示的管理范围线处延200米，堤防保护范围线以划示的管理范围线处延100米；未划示的涉河小型水利工程的管理和保护范围为：主体建筑边线外延30米为管理范围，管理范围边缘向外延伸100米为保护范围；管理用房现有院外基边线为管理范围。

- 图例**
- 电排水闸
 - 管理范围公共界桩
 - 管理范围界桩
 - 管理范围告示牌
 - 堤脚线
 - 管理范围线
 - 管理范围辅助线
 - 县界
 - 乡镇界
 - 村界

南县水利局

批准单位：益阳市人民政府
2014年航摄，2019年7月划界
2000国家大地坐标系，中央经度111°
1985国家高程基准

审核单位：湖南省水利厅、湖南省自然资源厅

1:3,000

制图单位：湖南省第三测绘院
制图者：陈杏
检查者：柳锦
制图时间：2019年10月

藕池河中支（含藕池洪道）南县河段管理范围线划定图（十一）



十一

- 图例**
- 电排水闸
 - 管理范围公共界桩
 - 管理范围界桩
 - 管理范围告示牌
 - 堤脚线
 - 管理范围线
 - 管理范围辅助线
 - 县界
 - 乡镇界
 - 村界

图中涉河大中型水利工程保护范围以划示的管理范围线处延200米，堤防保护范围线以划示的管理范围线处延100米；未划示的涉河小型水利工程的管理和保护范围为：主体建筑边线外延30米为管理范围，管理范围边缘向外延伸100米为保护范围；管理用房现有院外基边线为管理范围。

批准单位：益阳市人民政府
2014年航摄，2019年7月划界
2000国家大地坐标系，中央经度111°
1985国家高程基准

审核单位：湖南省水利厅、湖南省自然资源厅

1:3,000

制图单位：湖南省第三测绘院
制图者：陈杏
检查者：柳锦
制图时间：2019年10月

南县自然资源局

藕池河中支（含藕池洪道）南县河段管理范围线划定图（十二）



南县自然资源局

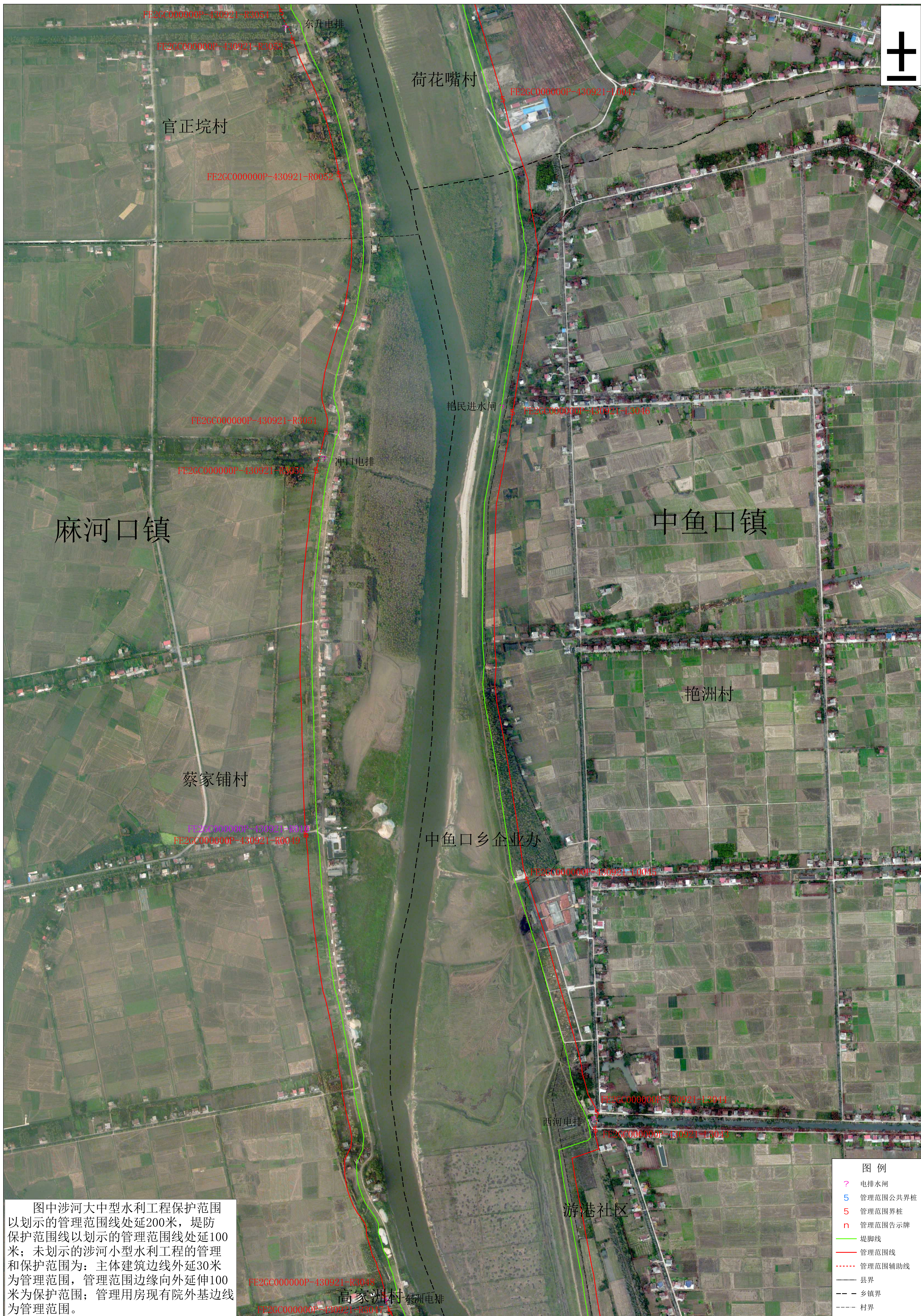
批准单位：益阳市人民政府
2014年航摄，2019年7月划界
2000国家大地坐标系，中央经度111°
1985国家高程基准

审核单位：湖南省水利厅、湖南省自然资源厅

1:3,000

制图单位：湖南省第三测绘院
制图者：陈杏
检查者：柳锦
制图时间：2019年10月

藕池河中支（含藕池洪道）南县河段管理范围线划定图（十三）



十一

图中涉河大中型水利工程保护范围以划示的管理范围线处延200米，堤防保护范围线以划示的管理范围线处延100米；未划示的涉河小型水利工程的管理和保护范围为：主体建筑边线外延30米为管理范围，管理范围边缘向外延伸100米为保护范围；管理用房现有院外基边线为管理范围。

- 图例
- 电排水闸
 - 管理范围公共界桩
 - 管理范围界桩
 - 管理范围告示牌
 - 堤脚线
 - 管理范围线
 - 管理范围辅助线
 - 县界
 - 乡镇界
 - 村界

南县水利局
南县自然资源局

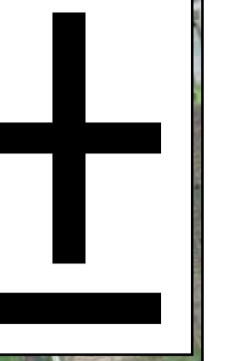
批准单位：益阳市人民政府
2014年航摄，2019年7月划界
2000国家大地坐标系，中央经度111°
1985国家高程基准

审核单位：湖南省水利厅、湖南省自然资源厅

1:3,000

制图单位：湖南省第三测绘院
制图者：陈杏
检查者：柳锦
制图时间：2019年10月

藕池河中支（含藕池洪道）南县河段管理范围线划定图（十四）



图中涉河大中型水利工程保护范围以划示的管理范围线处延200米，堤防保护范围线以划示的管理范围线处延100米；未划示的涉河小型水利工程的管理和保护范围为：主体建筑边线外延30米为管理范围，管理范围边缘向外延伸100米为保护范围；管理用房现有院外基边线为管理范围。

- 图例**
- ⊙ 电排水闸
 - 5 管理范围公共界桩
 - 5 管理范围界桩
 - n 管理范围告示牌
 - 堤脚线
 - 管理范围线
 - 管理范围辅助线
 - 县界
 - 乡镇界
 - 村界

南县水利局
南县自然资源局

批准单位：益阳市人民政府
2014年航摄，2019年7月划界
2000国家大地坐标系，中央经度111°
1985国家高程基准

审核单位：湖南省水利厅、湖南省自然资源厅

1:3,000

制图单位：湖南省第三测绘院
制图者：陈杏
检查者：柳锦
制图时间：2019年10月

藕池河中支（含藕池洪道）南县河段管理范围线划定图（十五）

十一



图中涉河大中型水利工程保护范围以划示的管理范围线处延200米，堤防保护范围线以划示的管理范围线处延100米；未划示的涉河小型水利工程的管理和保护范围为：主体建筑边线外延30米为管理范围，管理范围边缘向外延伸100米为保护范围；管理用房现有院外基边线为管理范围。

- 图例
- ⊙ 电排水闸
 - 5 管理范围公共界桩
 - 5 管理范围界桩
 - n 管理范围告示牌
 - 堤脚线
 - 管理范围线
 - 管理范围辅助线
 - 县界
 - 乡镇界
 - 村界

南县水利局

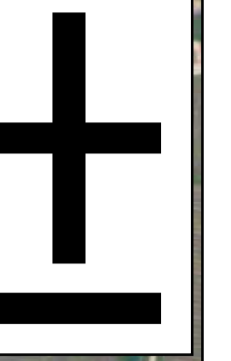
批准单位：益阳市人民政府
2014年航摄，2019年7月划界
2000国家大地坐标系，中央经度111°
1985国家高程基准

审核单位：湖南省水利厅、湖南省自然资源厅

1:3,000

制图单位：湖南省第三测绘院
制图者：陈杏
检查者：柳锦
制图时间：2019年10月

藕池河中支（含藕池洪道）南县河段管理范围线划定图（十六）



图中涉河大中型水利工程保护范围以划示的管理范围线处延200米，堤防保护范围线以划示的管理范围线处延100米；未划示的涉河小型水利工程的管理和保护范围为：主体建筑边线外延30米为管理范围，管理范围边缘向外延伸100米为保护范围；管理用房现有院外基边线为管理范围。

- 图例**
- ⊙ 电排水闸
 - 5 管理范围公共界桩
 - 5 管理范围界桩
 - n 管理范围告示牌
 - 堤脚线
 - 管理范围线
 - 管理范围辅助线
 - 县界
 - 乡镇界
 - 村界

南县水利局
南县自然资源局

批准单位：益阳市人民政府
2014年航摄，2019年7月划界
2000国家大地坐标系，中央经度111°
1985国家高程基准

审核单位：湖南省水利厅、湖南省自然资源厅

1:3,000

制图单位：湖南省第三测绘院
制图者：陈杏
检查者：柳锦
制图时间：2019年10月

藕池河中支（含藕池洪道）南县河段管理范围线划定图（十七）

十一



图中涉河大中型水利工程保护范围以划示的管理范围线处延200米，堤防保护范围线以划示的管理范围线处延100米；未划示的涉河小型水利工程的管理和保护范围为：主体建筑边线外延30米为管理范围，管理范围边缘向外延伸100米为保护范围；管理用房现有院外基边线为管理范围。

- 图例**
- 电排水闸
 - 管理范围公共界桩
 - 管理范围界桩
 - 管理范围告示牌
 - 堤脚线
 - 管理范围线
 - 管理范围辅助线
 - 县界
 - 乡镇界
 - 村界

南县水利局

批准单位：益阳市人民政府
2014年航摄，2019年7月划界
2000国家大地坐标系，中央经度111°
1985国家高程基准

审核单位：湖南省水利厅、湖南省自然资源厅

1:3,000

制图单位：湖南省第三测绘院
制图者：陈杏
检查者：柳锦
制图时间：2019年10月

藕池河中支（含藕池洪道）南县河段管理范围线划定图（十八）

十一



图中涉河大中型水利工程保护范围以划示的管理范围线处延200米，堤防保护范围线以划示的管理范围线处延100米；未划示的涉河小型水利工程的管理和保护范围为：主体建筑边线外延30米为管理范围，管理范围边缘向外延伸100米为保护范围；管理用房现有院外基边线为管理范围。

- 图例
- ⊙ 电排水闸
 - 5 管理范围公共界桩
 - 5 管理范围界桩
 - n 管理范围告示牌
 - 堤脚线
 - 管理范围线
 - 管理范围辅助线
 - 县界
 - 乡镇界
 - 村界

南县水利局

批准单位：益阳市人民政府
2014年航摄，2019年7月划界
2000国家大地坐标系，中央经度111°
1985国家高程基准

审核单位：湖南省水利厅、湖南省自然资源厅

1:3,000

制图单位：湖南省第三测绘院
制图者：陈杏
检查者：柳锦
制图时间：2019年10月

藕池河中支（含藕池洪道）南县河段管理范围线划定图（十九）

十一



图中涉河大中型水利工程保护范围以划示的管理范围线处延200米，堤防保护范围线以划示的管理范围线处延100米；未划示的涉河小型水利工程的管理和保护范围为：主体建筑边线外延30米为管理范围，管理范围边缘向外延伸100米为保护范围；管理用房现有院外基边线为管理范围。

- 图例**
- 电排水闸
 - 管理范围公共界桩
 - 管理范围界桩
 - 管理范围告示牌
 - 堤脚线
 - 管理范围线
 - 管理范围辅助线
 - 县界
 - 乡镇界
 - 村界

南县水利局

批准单位：益阳市人民政府
2014年航摄，2019年7月划界
2000国家大地坐标系，中央经度111°
1985国家高程基准

审核单位：湖南省水利厅、湖南省自然资源厅

1:3,000

制图单位：湖南省第三测绘院
制图者：陈杏
检查者：柳锦
制图时间：2019年10月

藕池河中支（含藕池洪道）南县河段管理范围线划定图（二十）

十一



华容县

浪拔湖镇

陈家岭村

南红村

图例

- ? 电排水闸
- 5 管理范围公共界桩
- 5 管理范围界桩
- n 管理范围告示牌
- 堤脚线
- 管理范围线
- - - 管理范围辅助线
- 县界
- - - 乡镇界
- - - 村界

图中涉河大中型水利工程保护范围以划示的管理范围线处延200米，堤防保护范围线以划示的管理范围线处延100米；未划示的涉河小型水利工程的管理和保护范围为：主体建筑边线外延30米为管理范围，管理范围边缘向外延伸100米为保护范围；管理用房现有院外基边线为管理范围。

南县水利局

批准单位：益阳市人民政府
2014年航摄，2019年7月划界
2000国家大地坐标系，中央经度111°
1985国家高程基准

审核单位：湖南省水利厅、湖南省自然资源厅

1:3,000

制图单位：湖南省第三测绘院
制图者：陈杏
检查者：柳锦
制图时间：2019年10月

藕池河中支（含藕池洪道）南县河段管理范围线划定图（二十一）

十一



图中涉河大中型水利工程保护范围以划示的管理范围线处延200米，堤防保护范围线以划示的管理范围线处延100米；未划示的涉河小型水利工程的管理和保护范围为：主体建筑边线外延30米为管理范围，管理范围边缘向外延伸100米为保护范围；管理用房现有院外基边线为管理范围。

- 图例
- ? 电排水闸
 - 5 管理范围公共界桩
 - 5 管理范围界桩
 - n 管理范围告示牌
 - 堤脚线
 - 管理范围线
 - - - 管理范围辅助线
 - 县界
 - - - 乡镇界
 - - - 村界

南县水利局
南县自然资源局

批准单位：益阳市人民政府
2014年航摄，2019年7月划界
2000国家大地坐标系，中央经度111°
1985国家高程基准

审核单位：湖南省水利厅、湖南省自然资源厅

1:3,000

制图单位：湖南省第三测绘院
制图者：陈杏
检查者：柳锦
制图时间：2019年10月