

藕池河中支（陈家岭河）益阳市南县河段管理范围划定图

南县水利局
南县自然资源局

二〇二一年八月

藕池河中支（陈家岭河）益阳市南县河段管理范围划定图

审批单位：益阳市人民政府

审核单位：湖南省水利厅

湖南省自然资源厅

编制单位：南县水利局

南自然资源局

湖南省第三测绘院

二〇二一年八月

藕池河中支（陈家岭河）益阳市南县河段管理范围划定图

审批单位：益阳市人民政府

审核单位：湖南省水利厅

湖南省自然资源厅

编制单位：南县水利局

南县自然资源局

湖南省第三测绘院

二〇二〇年七月



藕池河中支（陈家岭河）南县河段管理范围线划定图（一）

十一



图中涉河大中型水利工程保护范围以划示的管理范围线处延200米，堤防保护范围线以划示的管理范围线处延100米；未划示的涉河小型水利工程的管理和保护范围为：主体建筑边线外延30米为管理范围，管理范围边缘向外延伸100米为保护范围；管理用房现有院外基边线为管理范围。

- 图例
- ⊙ 电排水闸
 - 5 管理范围公共界桩
 - 5 管理范围界桩
 - n 管理范围告示牌
 - 堤脚线
 - 管理范围线
 - 管理范围辅助线
 - 县界
 - - - 乡镇界
 - - - 村界

南县水利局
南县自然资源局

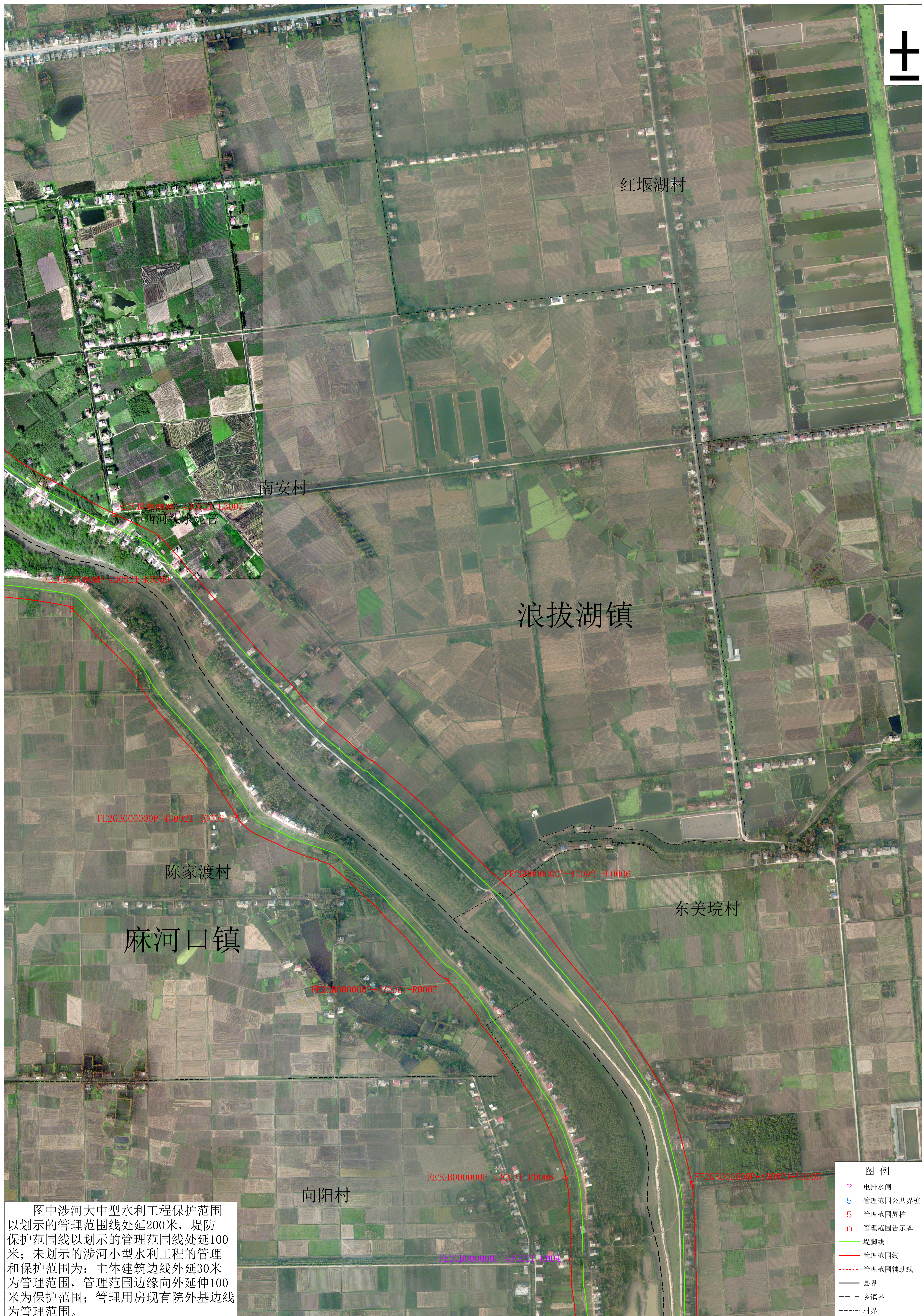
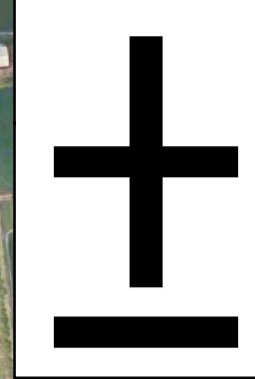
批准单位：益阳市人民政府
2014年航摄，2019年7月划界
2000国家大地坐标系，中央经度111°
1985国家高程基准

审核单位：湖南省水利厅、湖南省自然资源厅

1:3,000

制图单位：湖南省第三测绘院
制图者：陈杏
检查者：柳锦
制图时间：2019年10月

藕池河中支（陈家岭河）南县河段管理范围线划定图（二）



图中涉河大中型水利工程保护范围以划示的管理范围线处延200米，堤防保护范围线以划示的管理范围线处延100米；未划示的涉河小型水利工程的管理和保护范围为：主体建筑边线外延30米为管理范围，管理范围边缘向外延伸100米为保护范围；管理用房现有院外基边线为管理范围。

- 图例**
- ？ 电排水闸
 - 5 管理范围公共界桩
 - 5 管理范围界桩
 - n 管理范围告示牌
 - 堤脚线
 - 管理范围线
 - 管理范围辅助线
 - 县界
 - - - 乡镇界
 - - - 村界

南县水利局
南县自然资源局

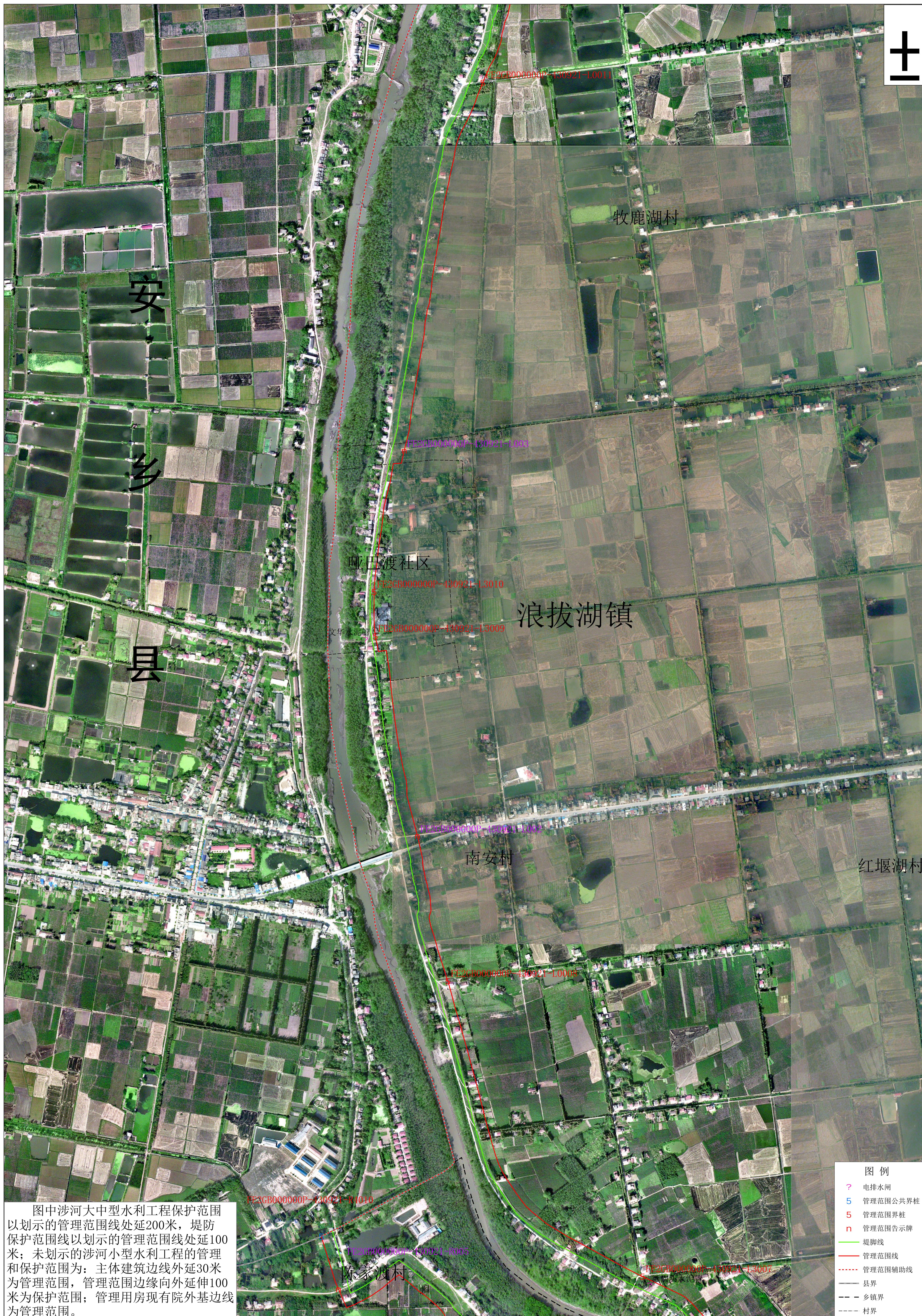
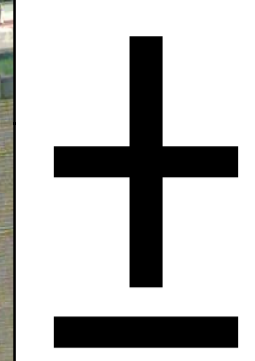
批准单位：益阳市人民政府
2014年航摄，2019年7月划界
2000国家大地坐标系，中央经度111°
1985国家高程基准

审核单位：湖南省水利厅、湖南省自然资源厅

1:3,000

制图单位：湖南省第三测绘院
制图者：陈杏
检查者：柳锦
制图时间：2019年10月

藕池河中支（陈家岭河）南县河段管理范围线划定图（三）



图中涉河大中型水利工程保护范围以划示的管理范围线处延200米，堤防保护范围线以划示的管理范围线处延100米；未划示的涉河小型水利工程的管理和保护范围为：主体建筑边线外延30米为管理范围，管理范围边缘向外延伸100米为保护范围；管理用房现有院外基边线为管理范围。

- 图例**
- ⊙ 电排水闸
 - 5 管理范围公共界桩
 - 5 管理范围界桩
 - n 管理范围告示牌
 - 堤脚线
 - 管理范围线
 - 管理范围辅助线
 - 县界
 - 乡镇界
 - 村界

南县水利局
南县自然资源局

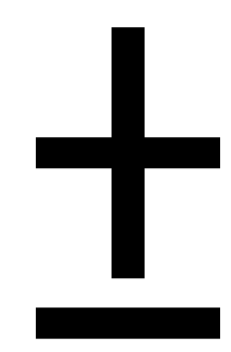
批准单位：益阳市人民政府
2014年航摄，2019年7月划界
2000国家大地坐标系，中央经度111°
1985国家高程基准

审核单位：湖南省水利厅、湖南省自然资源厅

1:3,000

制图单位：湖南省第三测绘院
制图者：陈杏
检查者：柳锦
制图时间：2019年10月

藕池河中支（陈家岭河）南县河段管理范围线划定图（四）



图例

- ? 电排水闸
- 5 管理范围公共界桩
- 5 管理范围界桩
- n 管理范围告示牌
- 堤脚线
- 管理范围线
- 管理范围辅助线
- 县界
- 乡镇界
- 村界

图中涉河大中型水利工程保护范围以划示的管理范围线处延200米，堤防保护范围线以划示的管理范围线处延100米；未划示的涉河小型水利工程的管理和保护范围为：主体建筑边线外延30米为管理范围，管理范围边缘向外延伸100米为保护范围；管理用房现有院外基边线为管理范围。

南县水利局
南县自然资源局

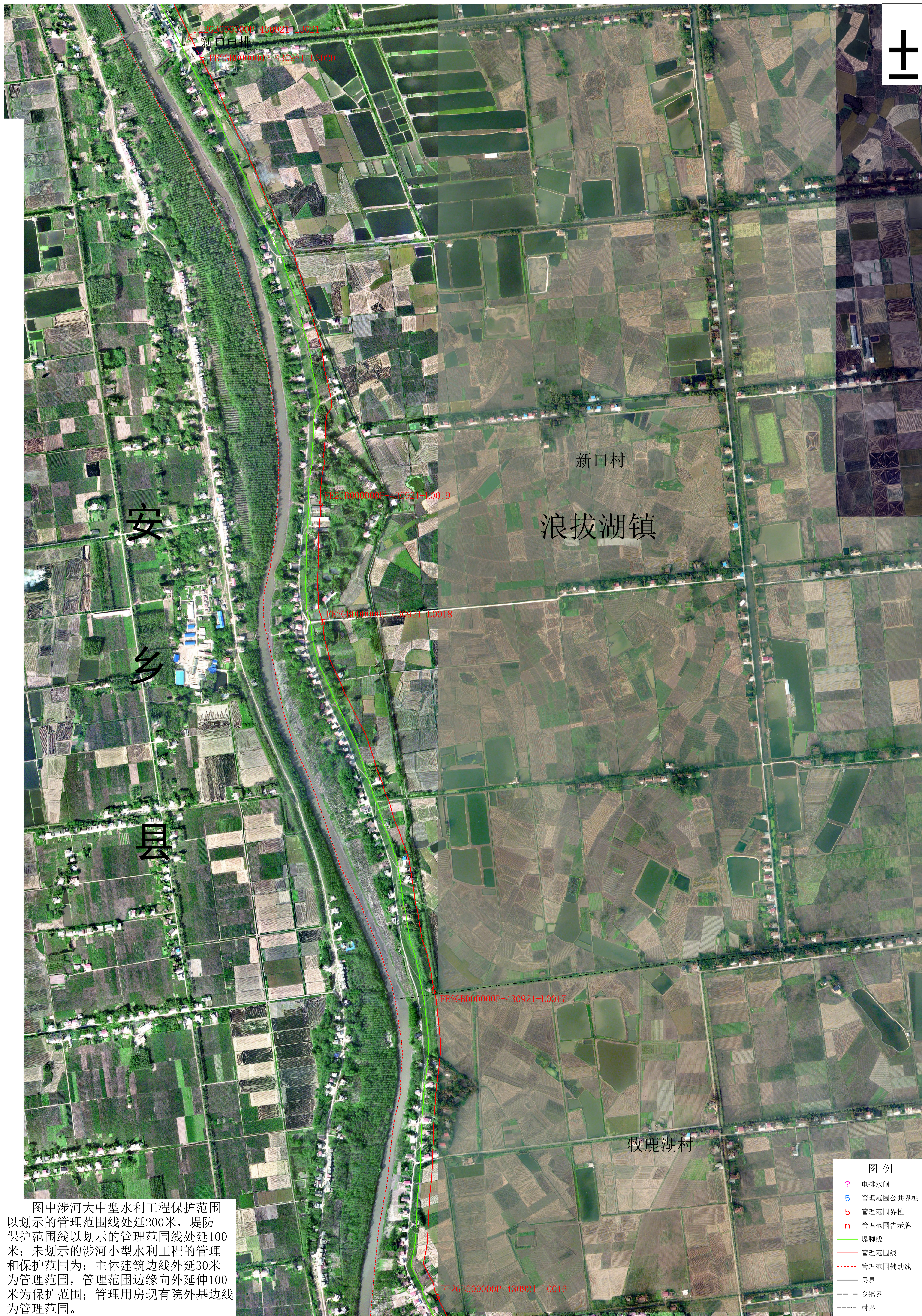
批准单位：益阳市人民政府
2014年航摄，2019年7月划界
2000国家大地坐标系，中央经度111°
1985国家高程基准

审核单位：湖南省水利厅、湖南省自然资源厅

1:3,000

制图单位：湖南省第三测绘院
制图者：陈杏
检查者：柳锦
制图时间：2019年10月

藕池河中支（陈家岭河）南县河段管理范围线划定图（五）



图中涉河大中型水利工程保护范围以划示的管理范围线处延200米，堤防保护范围线以划示的管理范围线处延100米；未划示的涉河小型水利工程的管理和保护范围为：主体建筑边线外延30米为管理范围，管理范围边缘向外延伸100米为保护范围；管理用房现有院外基边线为管理范围。

- 图例
- 电排水闸
 - 管理范围公共界桩
 - 管理范围界桩
 - 管理范围告示牌
 - 堤脚线
 - 管理范围线
 - 管理范围辅助线
 - 县界
 - 乡镇界
 - 村界

南县水利局
南县自然资源局

批准单位：益阳市人民政府
2014年航摄，2019年7月划界
2000国家大地坐标系，中央经度111°
1985国家高程基准

审核单位：湖南省水利厅、湖南省自然资源厅

1:3,000

制图单位：湖南省第三测绘院
制图者：陈杏
检查者：柳锦
制图时间：2019年10月

藕池河中支（陈家岭河）南县河段管理范围线划定图（六）



图中涉河大中型水利工程保护范围以划示的管理范围线处延200米，堤防保护范围线以划示的管理范围线处延100米；未划示的涉河小型水利工程的管理和保护范围为：主体建筑边线外延30米为管理范围，管理范围边缘向外延伸100米为保护范围；管理用房现有院外基边线为管理范围。

批准单位：益阳市人民政府
2014年航摄，2019年7月划界
2000国家大地坐标系，中央经度111°
1985国家高程基准

审核单位：湖南省水利厅、湖南省自然资源厅

1:3,000

制图单位：湖南省第三测绘院
制图者：陈杏
检查者：柳锦
制图时间：2019年10月

南县水利局
南县自然资源局

藕池河中支（陈家岭河）南县河段管理范围线划定图（七）



十一

华容县

湖北省

安乡县

浪拔湖镇

陈家岭村

图例

- ? 电排水闸
- 5 管理范围公共界桩
- 5 管理范围界桩
- n 管理范围告示牌
- 堤脚线
- 管理范围线
- 管理范围辅助线
- 县界
- - - 乡镇界
- - - 村界

图中涉河大中型水利工程保护范围以划示的管理范围线处延200米，堤防保护范围线以划示的管理范围线处延100米；未划示的涉河小型水利工程的管理和保护范围为：主体建筑边线外延30米为管理范围，管理范围边缘向外延伸100米为保护范围；管理用房现有院外基边线为管理范围。

南县水利局
南县自然资源局

批准单位：益阳市人民政府
2014年航摄，2019年7月划界
2000国家大地坐标系，中央经度111°
1985国家高程基准

审核单位：湖南省水利厅、湖南省自然资源厅

1:3,000

制图单位：湖南省第三测绘院
制图者：陈杏
检查者：柳锦
制图时间：2019年10月