

# 藕池河西支益阳市南县河段管理范围划定图

南县水利局  
南县自然资源局

二〇二一年八月

# 藕池河西支益阳市南县河段管理范围划定图

审批单位：益阳市人民政府

审核单位：湖南省水利厅

湖南省自然资源厅

编制单位：南县水利局

南自然资源局

湖南省第三测绘院

二〇二一年八月

# 藕池河西支益阳市南县河段管理范围划定图

审批单位：益阳市人民政府

审核单位：湖南省水利厅  
湖南省自然资源厅

编制单位：南县水利局

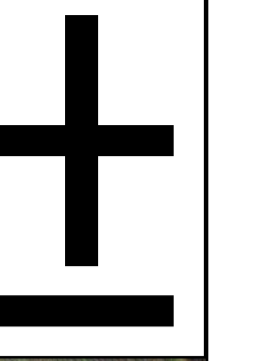
南县自然资源局

湖南省第三测绘院

二〇二〇年七月



# 藕池河西支南县河段管理范围线划定图（一）



图中涉河大中型水利工程保护范围以划示的管理范围线处延200米，堤防保护范围线以划示的管理范围线处延100米；未划示的涉河小型水利工程的管理和保护范围为：主体建筑边线外延30米为管理范围，管理范围边缘向外延伸100米为保护范围；管理用房现有院外基边线为管理范围。

- 图例
- ⊙ 电排水闸
  - 5 管理范围公共界桩
  - 5 管理范围界桩
  - n 管理范围告示牌
  - 堤脚线
  - 管理范围线
  - - - 管理范围辅助线
  - 县界
  - - - 乡镇界
  - - - 村界

南县水利局

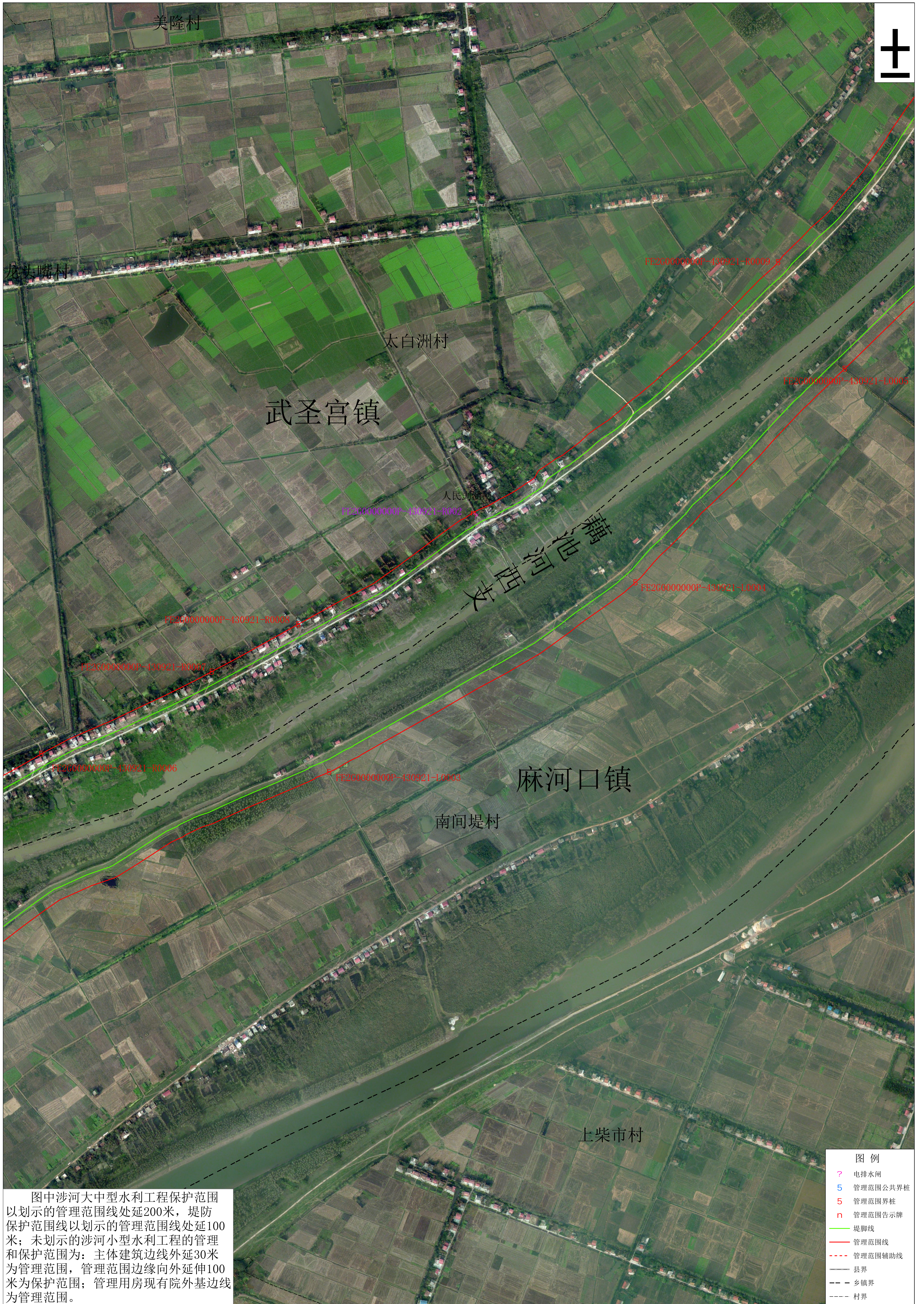
批准单位：益阳市人民政府  
2014年航摄，2019年7月划界  
2000国家大地坐标系，中央经度111°  
1985国家高程基准

审核单位：湖南省水利厅、湖南省自然资源厅

1:3,000

制图单位：湖南省第三测绘院  
制图者：陈杏  
检查者：柳锦  
制图时间：2019年10月

# 藕池河西支南县河段管理范围线划定图（二）



图中涉河大中型水利工程保护范围以划示的管理范围线处延200米，堤防保护范围线以划示的管理范围线处延100米；未划示的涉河小型水利工程的管理和保护范围为：主体建筑边线外延30米为管理范围，管理范围边缘向外延伸100米为保护范围；管理用房现有院外基边线为管理范围。

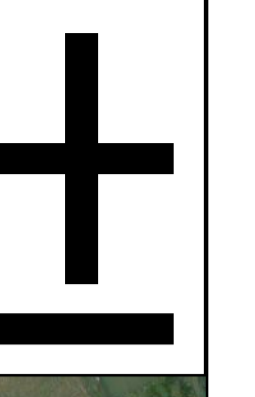
批准单位：益阳市人民政府  
2014年航摄，2019年7月划界  
2000国家大地坐标系，中央经度111°  
1985国家高程基准

审核单位：湖南省水利厅、湖南省自然资源厅

1:3,000

制图单位：湖南省第三测绘院  
制图者：陈杏  
检查者：柳锦  
制图时间：2019年10月

# 藕池河西支南县河段管理范围线划定图（三）



- 图例**
- ⊙ 电排水闸
  - 5 管理范围公共界桩
  - 5 管理范围界桩
  - n 管理范围告示牌
  - 堤脚线
  - 管理范围线
  - 管理范围辅助线
  - 县界
  - 乡镇界
  - 村界

南县水利局

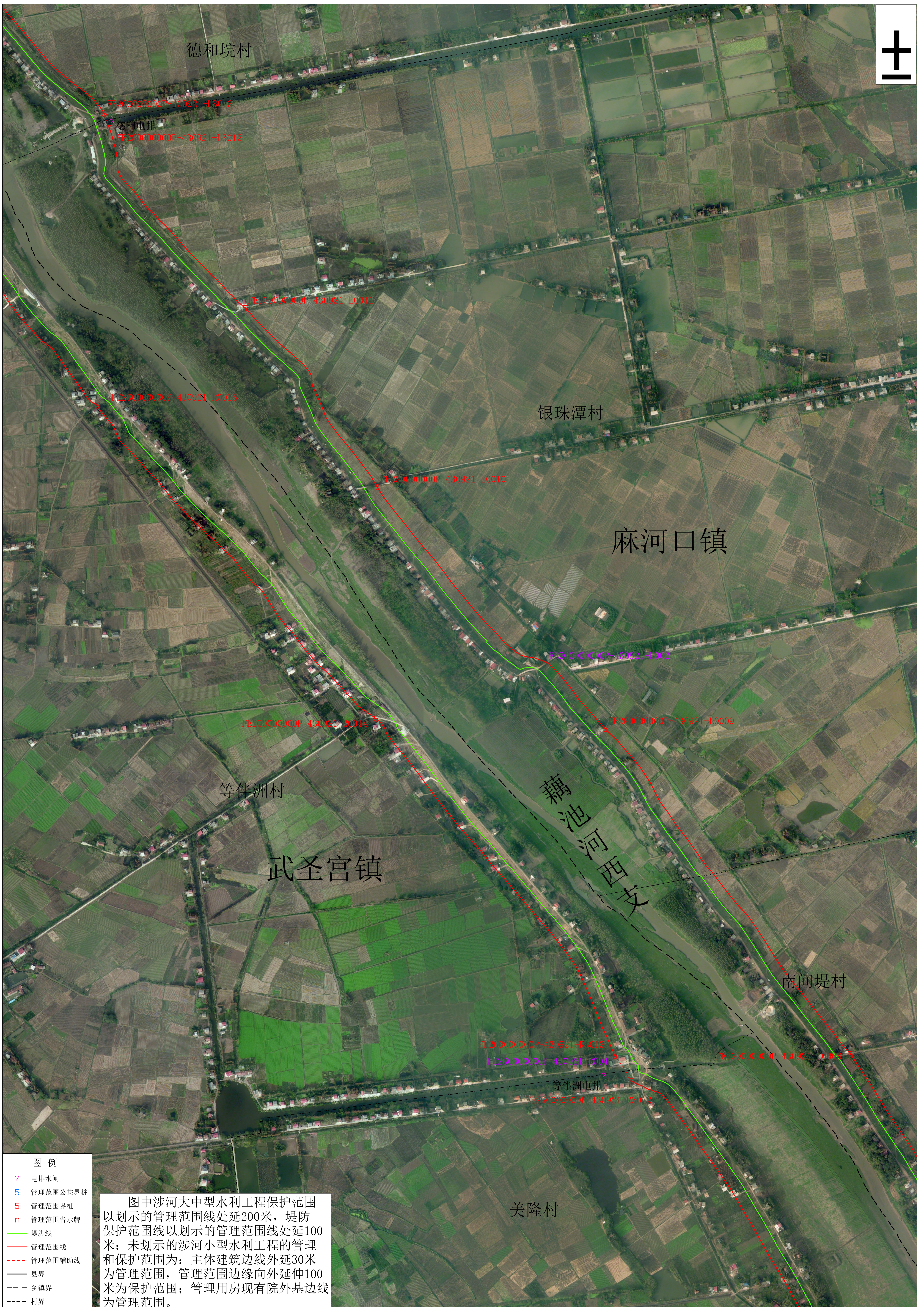
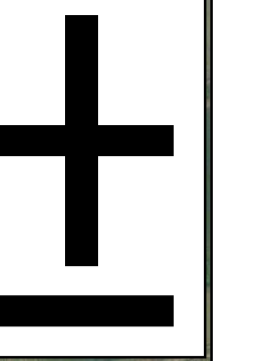
批准单位：益阳市人民政府  
 2014年航摄，2019年7月划界  
 2000国家大地坐标系，中央经度111°  
 1985国家高程基准

审核单位：湖南省水利厅、湖南省自然资源厅

1:3,000

制图单位：湖南省第三测绘院  
 制图者：陈杏  
 检查者：柳锦  
 制图时间：2019年10月

# 藕池河西支南县河段管理范围线划定图（四）



- 图例**
- ? 电排水闸
  - 5 管理范围公共界桩
  - 5 管理范围界桩
  - n 管理范围告示牌
  - 堤脚线
  - 管理范围线
  - 管理范围辅助线
  - 县界
  - 乡镇界
  - 村界

图中涉河大中型水利工程保护范围以划示的管理范围线处延200米，堤防保护范围线以划示的管理范围线处延100米；未划示的涉河小型水利工程的管理和保护范围为：主体建筑边线外延30米为管理范围，管理范围边缘向外延伸100米为保护范围；管理用房现有院外基边线为管理范围。

南县水利局

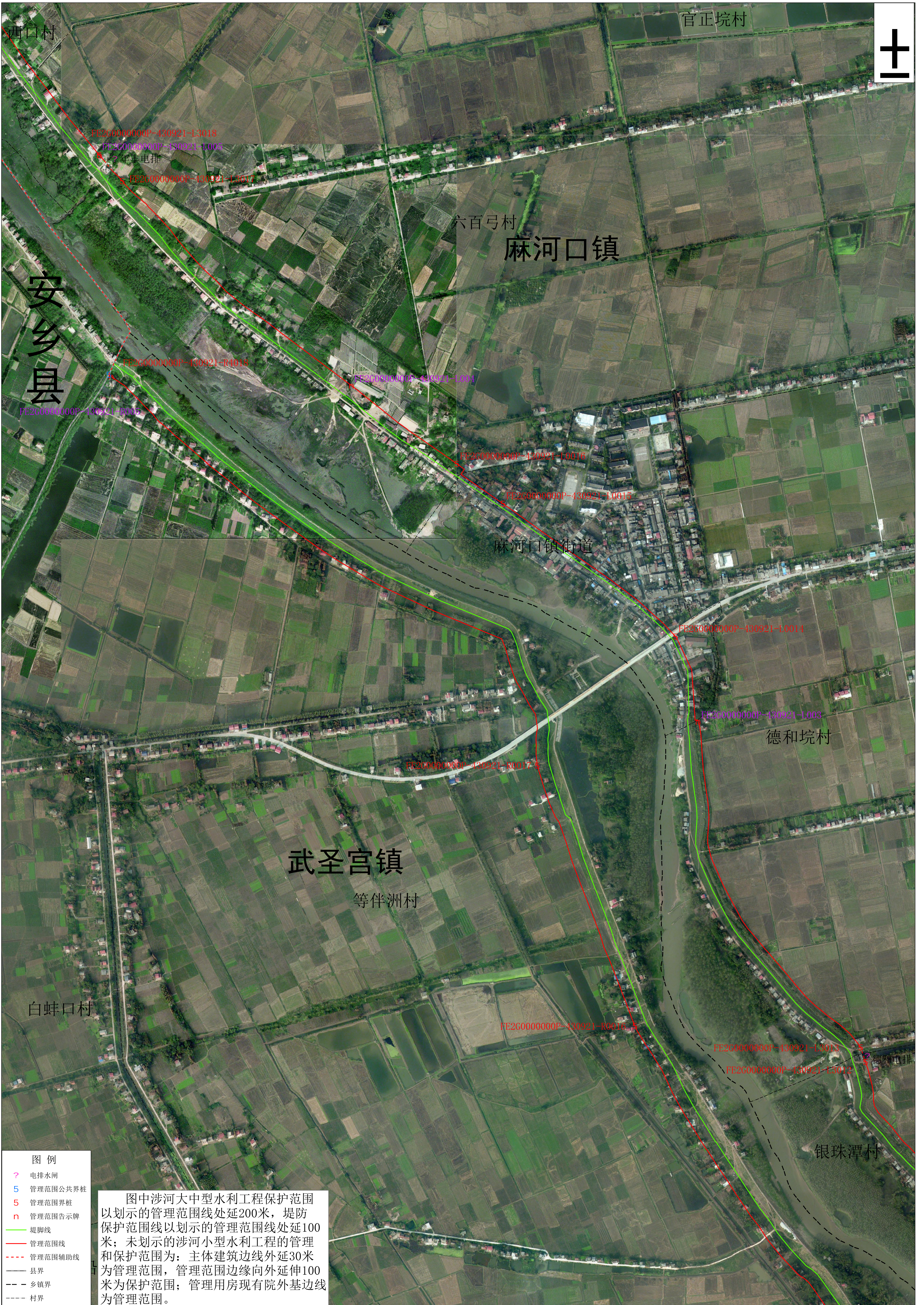
批准单位：益阳市人民政府  
 2014年航摄，2019年7月划界  
 2000国家大地坐标系，中央经度111°  
 1985国家高程基准

审核单位：湖南省水利厅、湖南省自然资源厅

1:3,000

制图单位：湖南省第三测绘院  
 制图者：陈杏  
 检查者：柳锦  
 制图时间：2019年10月

# 藕池河西支南县河段管理范围线划定图（五）



十一

安乡县

麻河口镇

麻河口镇街道

武圣宫镇

等伴洲村

白蚌口村

德和垸村

银珠潭村

批准单位：益阳市人民政府  
2014年航摄，2019年7月划界  
2000国家大地坐标系，中央经度111°  
1985国家高程基准

审核单位：湖南省水利厅、湖南省自然资源厅

1:3,000

制图单位：湖南省第三测绘院  
制图者：陈杏  
检查者：柳锦  
制图时间：2019年10月

南县水利局

# 藕池河西支南县河段管理范围线划定图（六）

十一

上洲村



图中涉河大中型水利工程保护范围以划示的管理范围线处延200米，堤防保护范围线以划示的管理范围线处延100米；未划示的涉河小型水利工程的管理和保护范围为：主体建筑边线外延30米为管理范围，管理范围边缘向外延伸100米为保护范围；管理用房现有院外基边线为管理范围。

批准单位：益阳市人民政府  
2014年航摄，2019年7月划界  
2000国家大地坐标系，中央经度111°  
1985国家高程基准

审核单位：湖南省水利厅、湖南省自然资源厅

1:3,000

制图单位：湖南省第三测绘院  
制图者：陈杏  
检查者：柳锦  
制图时间：2019年10月

## 图例

- ⊙ 电排水闸
- 5 管理范围公共界桩
- 5 管理范围界桩
- n 管理范围告示牌
- 堤脚线
- 管理范围线
- - - 管理范围辅助线
- 县界
- - - 乡镇界
- - - 村界

六百弓

南县水利局

# 藕池河西支南县河段管理范围线划定图（七）

十一



### 图例

- ? 电排水闸
- 5 管理范围公共界桩
- 5 管理范围界桩
- n 管理范围告示牌
- 堤脚线
- 管理范围线
- 管理范围辅助线
- 县界
- 乡镇界
- 村界

图中涉河大中型水利工程保护范围以划示的管理范围线处延200米，堤防保护范围线以划示的管理范围线处延100米；未划示的涉河小型水利工程的管理和保护范围为：主体建筑边线外延30米为管理范围，管理范围边缘向外延伸100米为保护范围；管理用房现有院外基边线为管理范围。

批准单位：益阳市人民政府  
2014年航摄，2019年7月划界  
2000国家大地坐标系，中央经度111°  
1985国家高程基准

审核单位：湖南省水利厅、湖南省自然资源厅

1:3,000

制图单位：湖南省第三测绘院  
制图者：陈杏  
检查者：柳锦  
制图时间：2019年10月

南县自然资源局