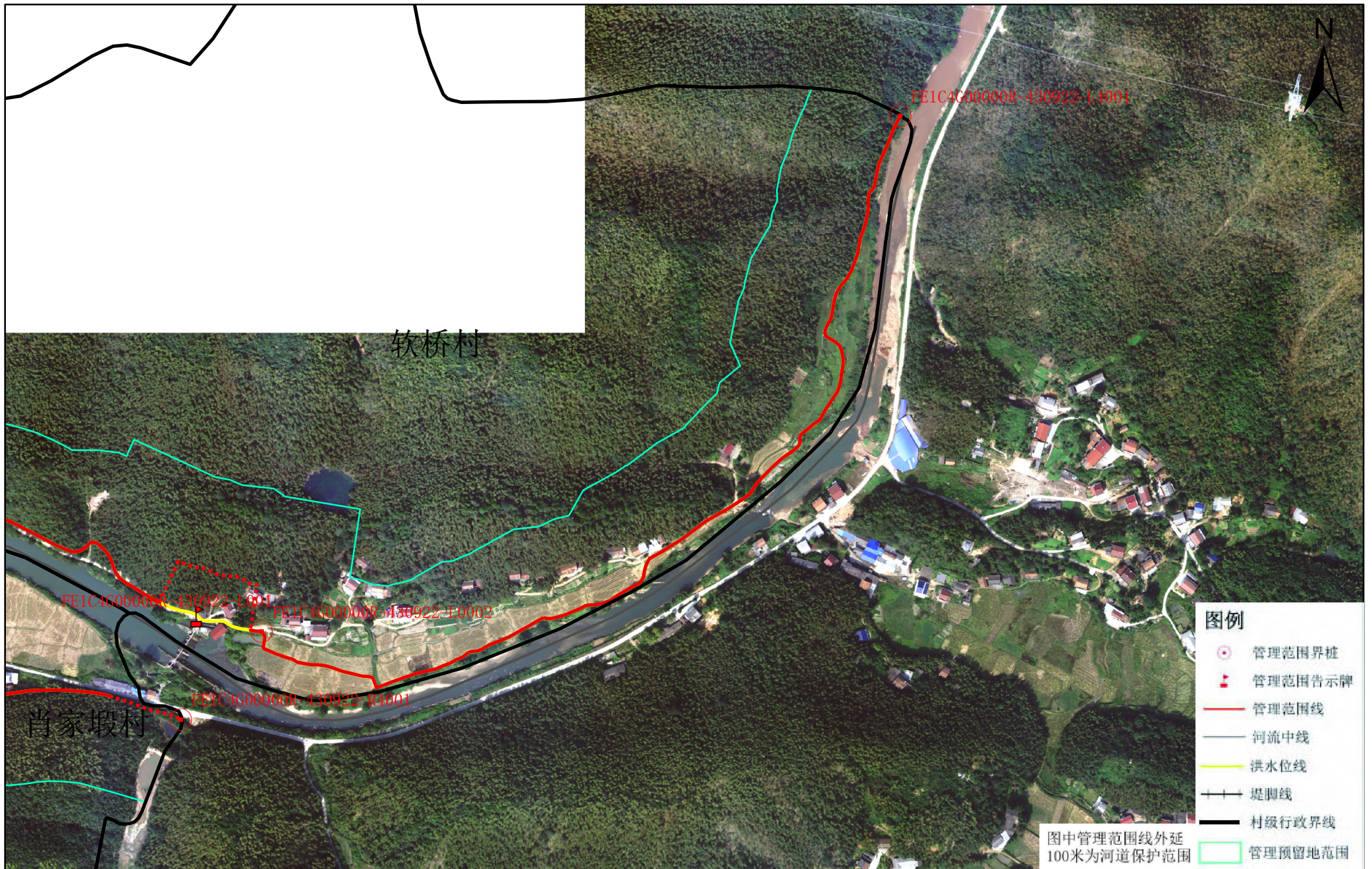


志溪河段管理范围划定图

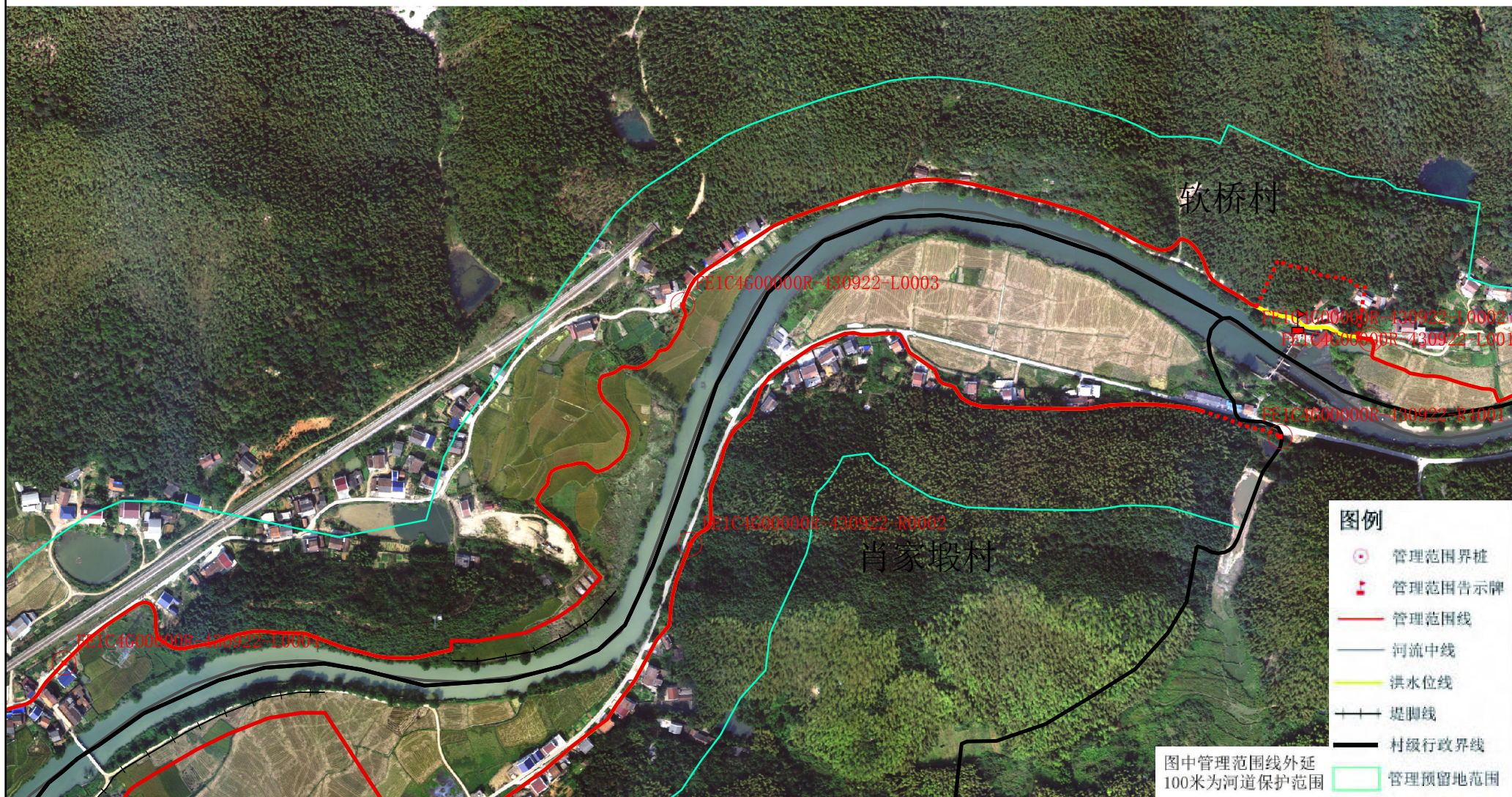


桃江县水利局
桃江县自然资源局

审批单位：益阳市人民政府 审核单位：益阳市水利局 益阳市自然资源与规划局
制图单位：淮安市水利勘测设计研究院有限公司
2015年5月航摄，2019年10月划界 制图者：丁旭东
2000国家大地坐标系，中央经线111 1:3000 检查者：徐树元
1985国家高程基准

图号：001

志溪河段管理范围划定图

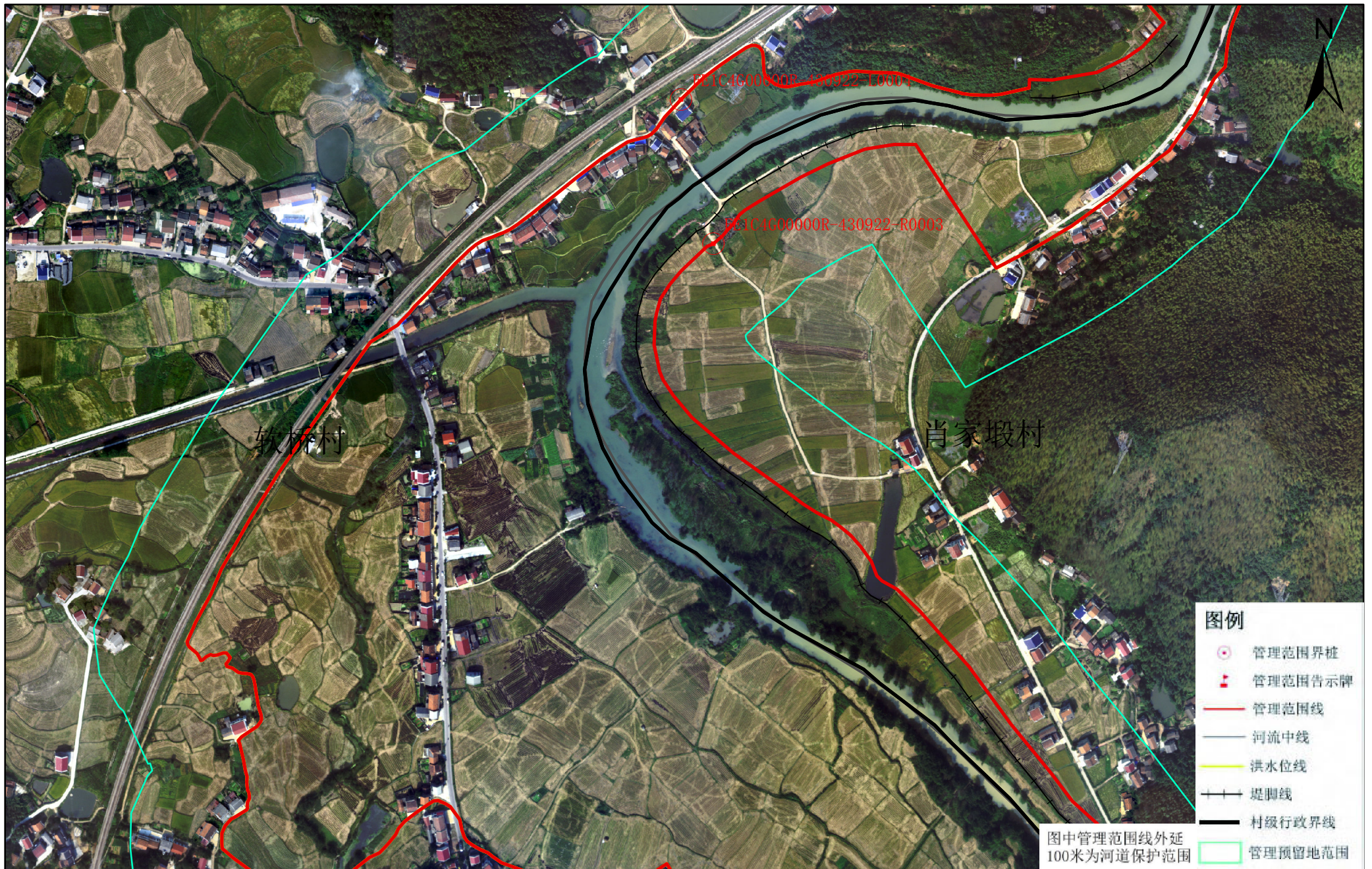


桃江县水利局
桃江县自然资源局

审批单位：益阳市人民政府 审核单位：益阳市水利局 益阳市自然资源与规划局
制图单位：淮安市水利勘测设计研究院有限公司
2015年5月航摄，2019年10月划界 制图者：丁旭东
2000国家大地坐标系，中央经线111 1:3000 检查者：徐树元
1985国家高程基准

图号：002

志溪河段管理范围划定图

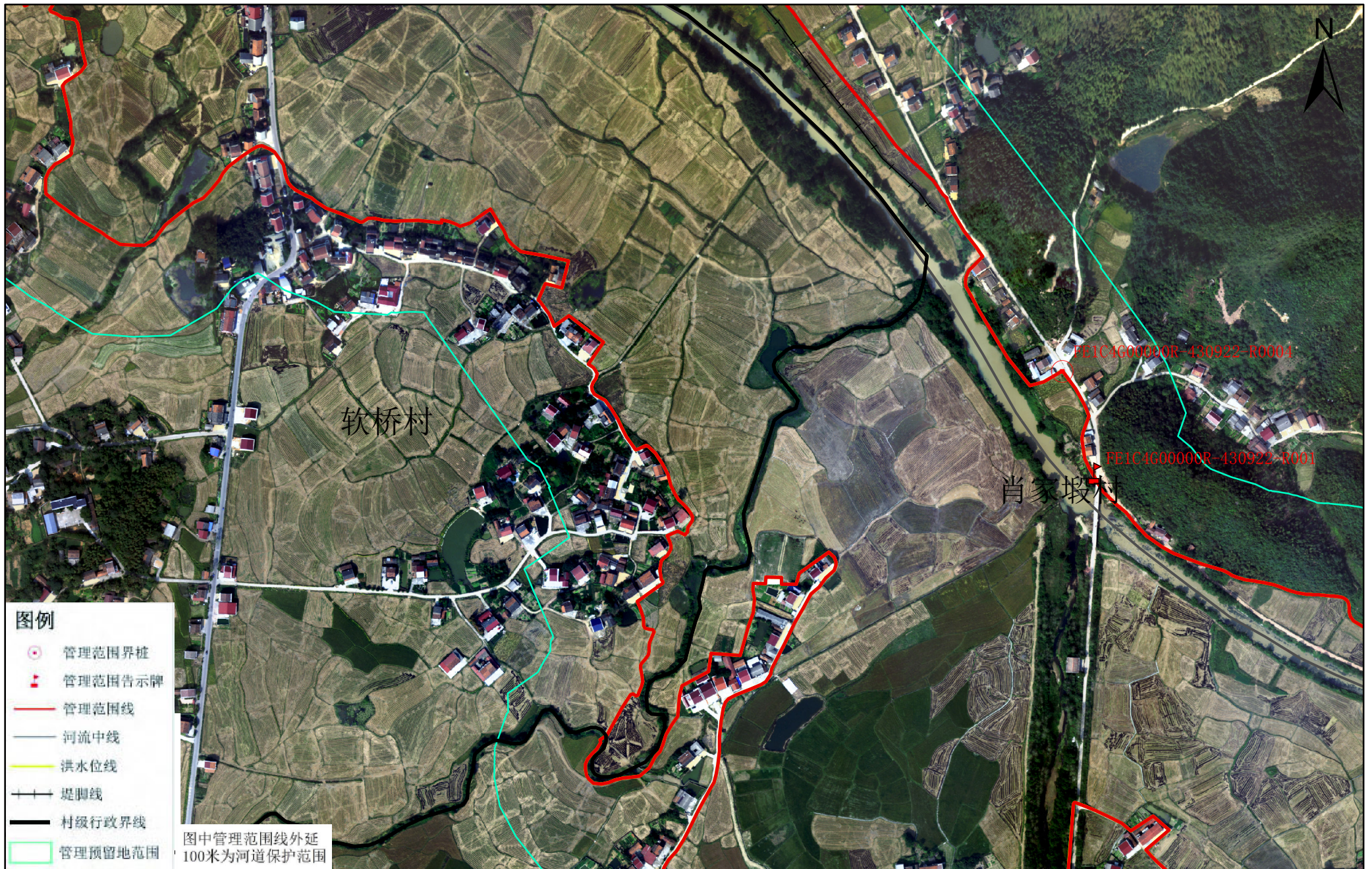


桃江县水利局
桃江县自然资源局

审批单位：益阳市人民政府 审核单位：益阳市水利局 益阳市自然资源与规划局
制图单位：淮安市水利勘测设计研究院有限公司
2015年5月航摄，2019年10月划界 制图者：丁旭东
2000国家大地坐标系，中央经线111 1:3000 检查者：徐树元
1985国家高程基准

图号：003

志溪河段管理范围划定图

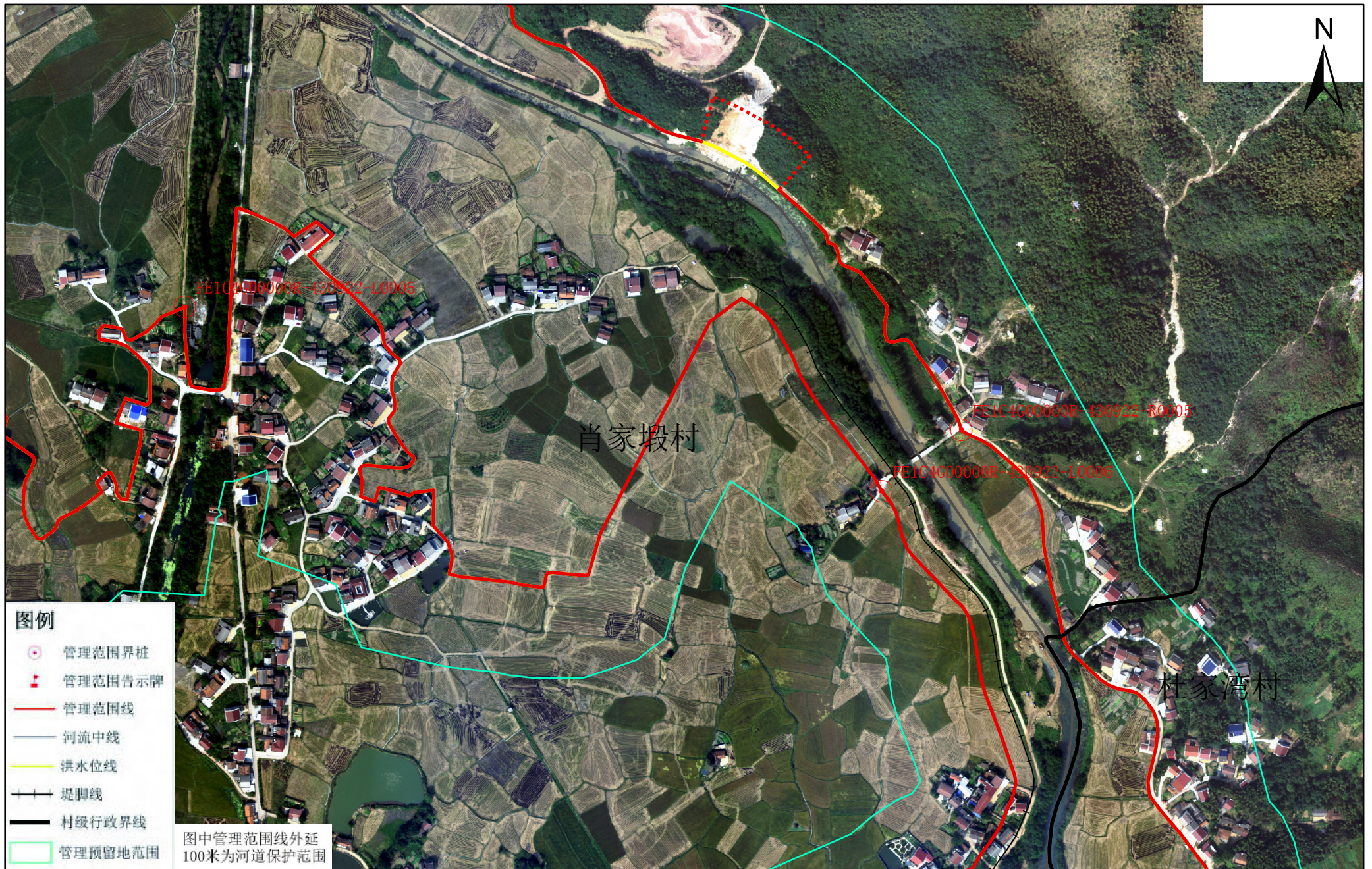


桃江县水利局
桃江县自然资源局

审批单位：益阳市人民政府 审核单位：益阳市水利局 益阳市自然资源与规划局
制图单位：淮安市水利勘测设计研究院有限公司
2015年5月航摄，2019年10月划界 制图者：丁旭东
2000国家大地坐标系，中央经线111 1:3000 检查者：徐树元
1985国家高程基准

图号：004

志溪河段管理范围划定图



桃江县水利局
桃江县自然资源局

审批单位：益阳市人民政府 审核单位：益阳市水利局 益阳市自然资源与规划局

制图单位：淮安市水利勘测设计研究院有限公司

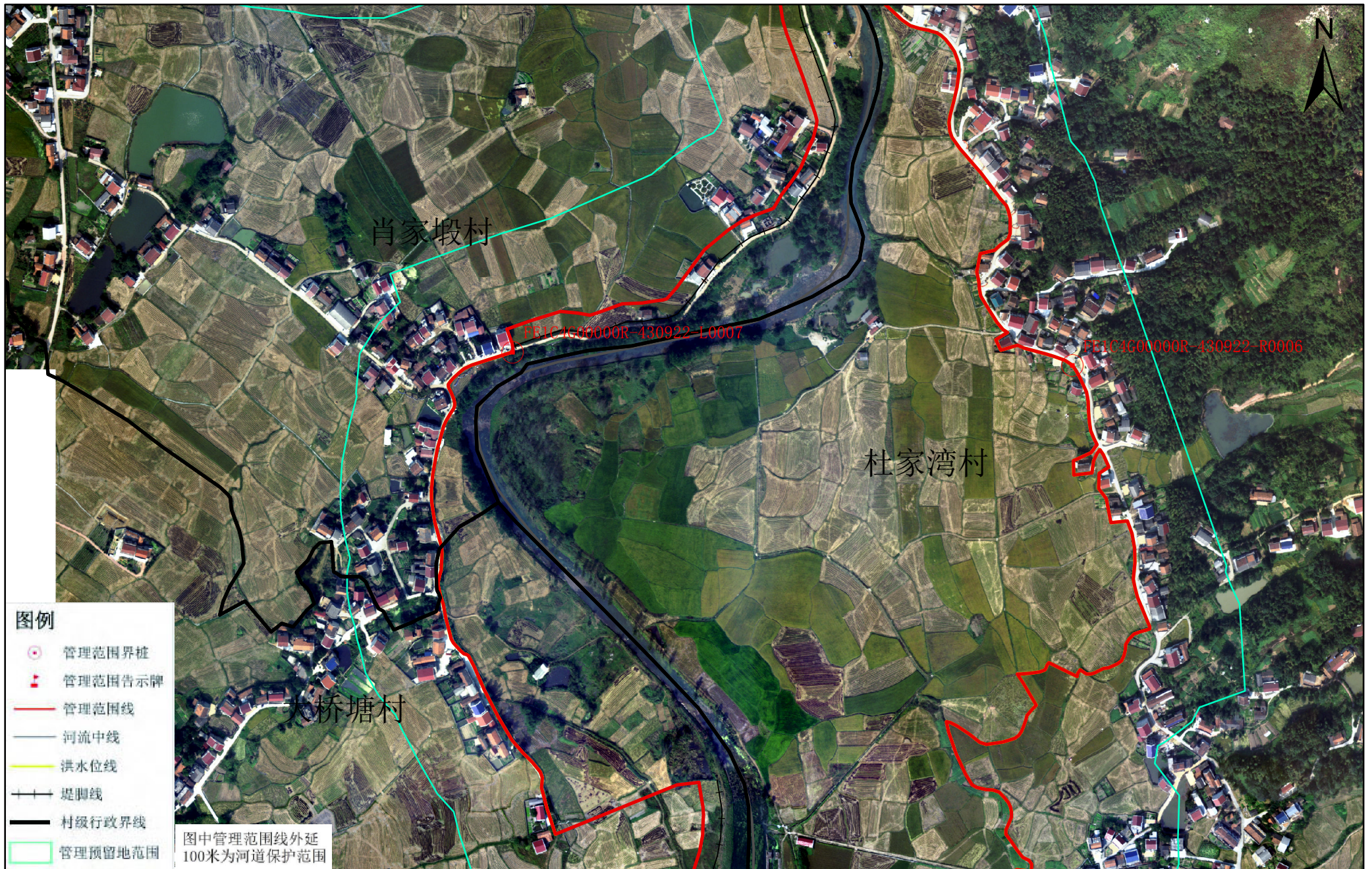
2015年5月航摄，2019年10月划界 制图者：丁旭东

2000国家大地坐标系，中央经线111 1:3000 检查者：徐树元

1985国家高程基准

图号：005

志溪河段管理范围划定图



桃江县水利局
桃江县自然资源局

审批单位：益阳市人民政府 审核单位：益阳市水利局 益阳市自然资源与规划局

制图单位：淮安市水利勘测设计研究院有限公司

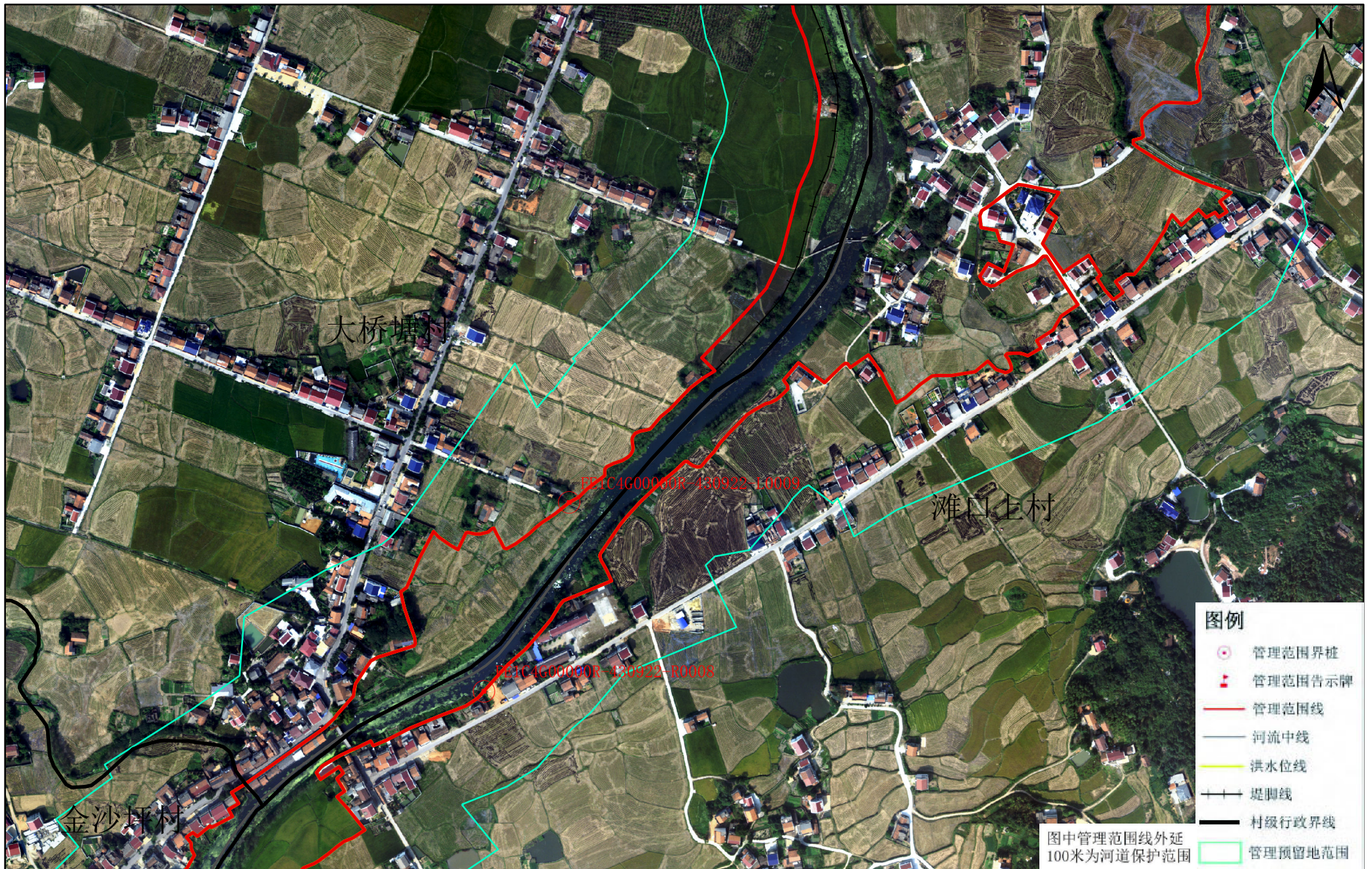
2015年5月航摄，2019年10月划界 制图者：丁旭东

2000国家大地坐标系，中央经线111 1:3000 检查者：徐树元

1985国家高程基准

图号：006

志溪河段管理范围划定图

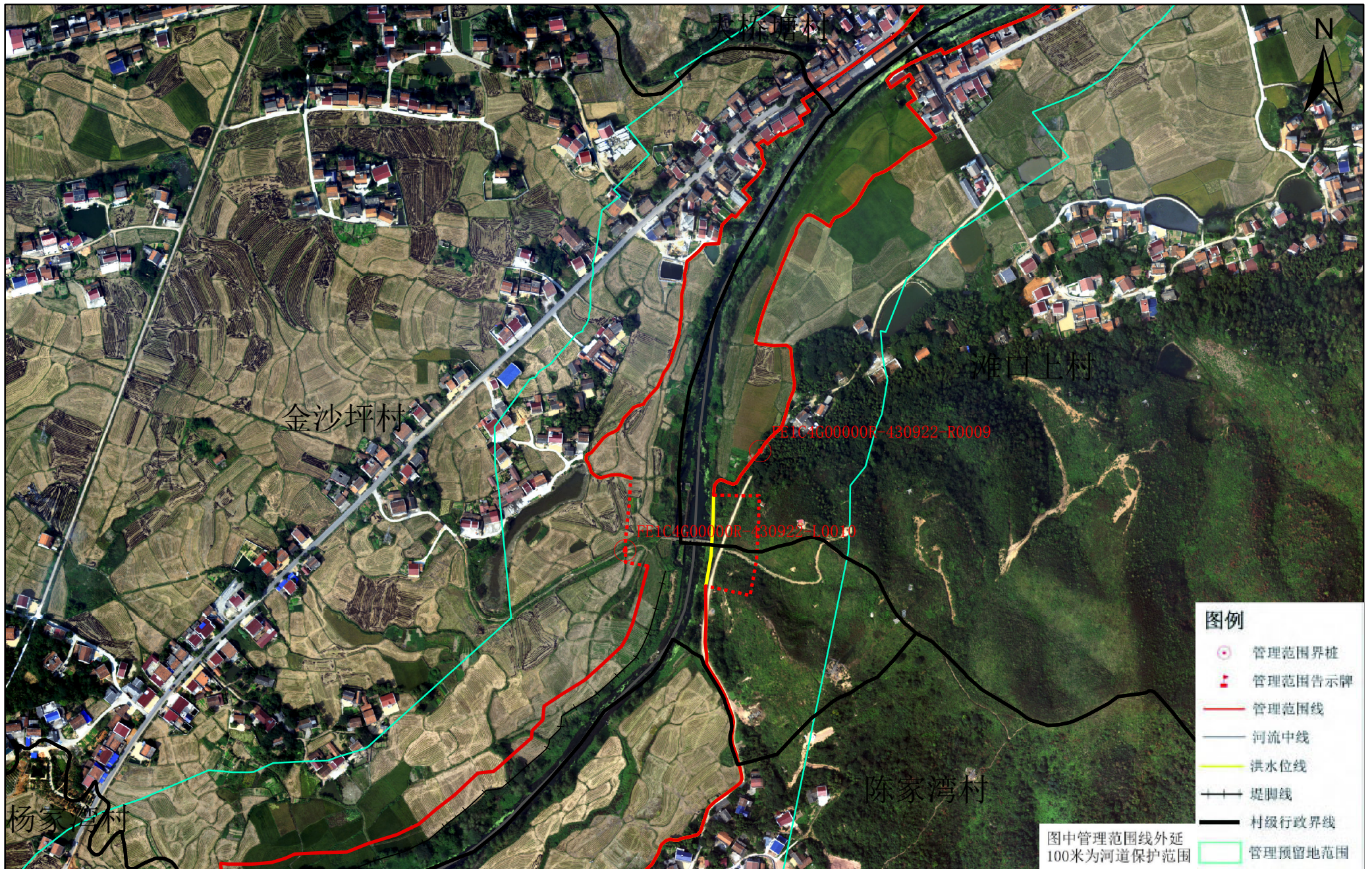


桃江县水利局
桃江县自然资源局

审批单位：益阳市人民政府 审核单位：益阳市水利局 益阳市自然资源与规划局
制图单位：淮安市水利勘测设计研究院有限公司
2015年5月航摄，2019年10月划界 制图者：丁旭东
2000国家大地坐标系，中央经线111 1:3000 检查者：徐树元
1985国家高程基准

图号：008

志溪河段管理范围划定图

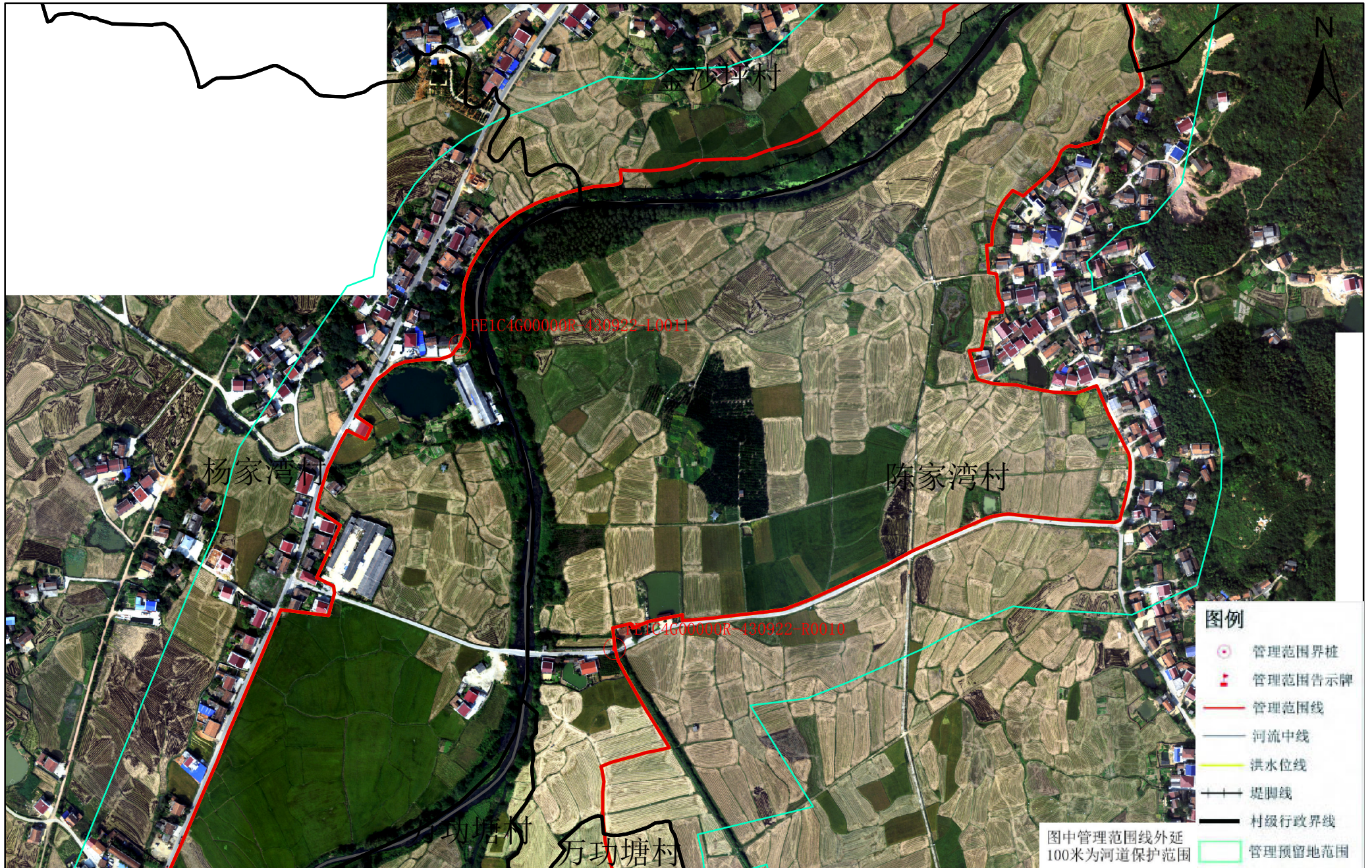


桃江县水利局
桃江县自然资源局

审批单位：益阳市人民政府 审核单位：益阳市水利局 益阳市自然资源与规划局
 制图单位：淮安市水利勘测设计研究院有限公司
 2015年5月航摄，2019年10月划界 制图者：丁旭东
 2000国家大地坐标系，中央经线111 1:3000 检查者：徐树元
 1985国家高程基准

图号：009

志溪河段管理范围划定图



桃江县水利局
桃江县自然资源局

审批单位：益阳市人民政府 审核单位：益阳市水利局 益阳市自然资源与规划局

制图单位：淮安市水利勘测设计研究院有限公司

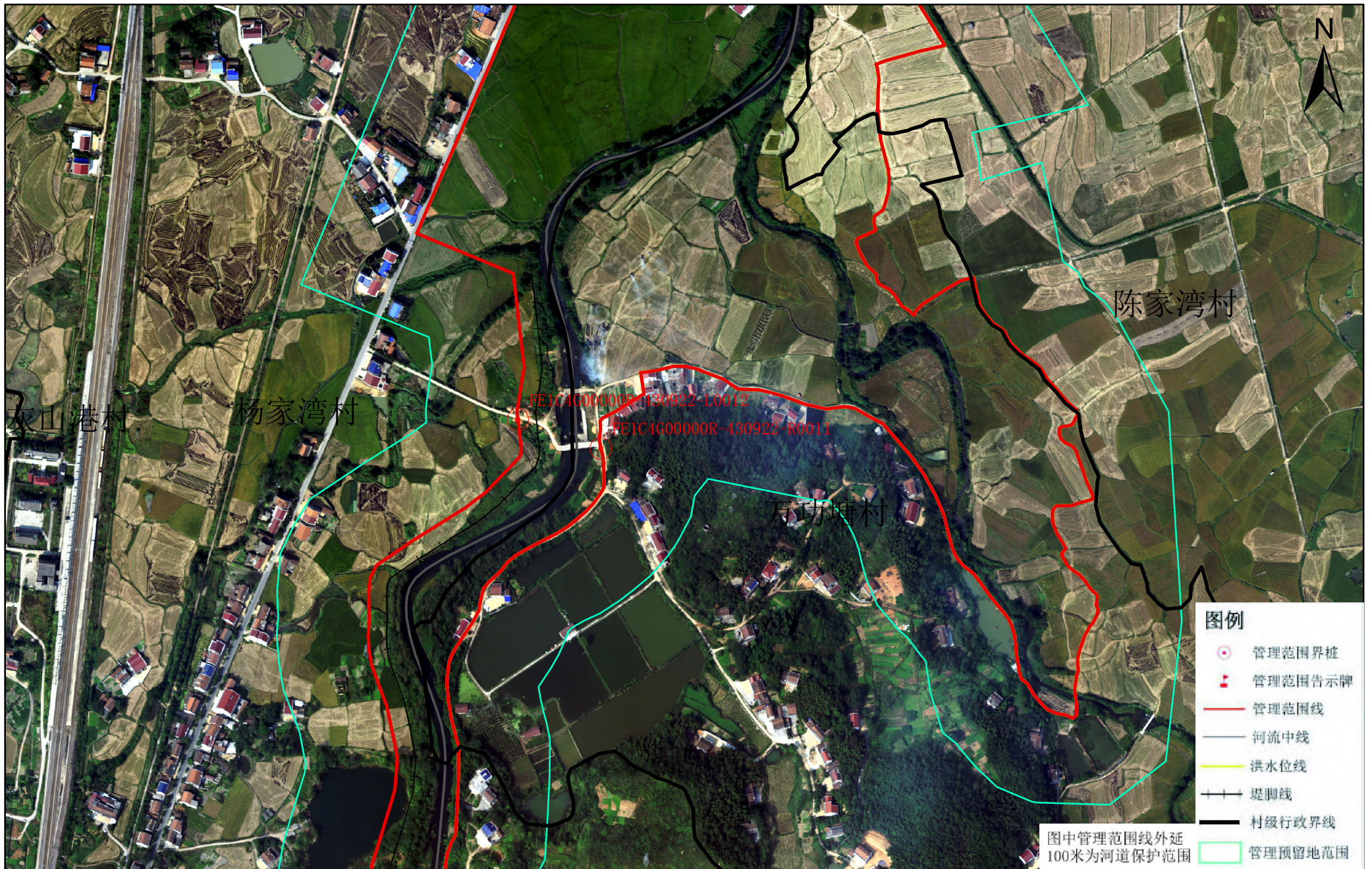
2015年5月航摄，2019年10月划界 制图者：丁旭东

2000国家大地坐标系，中央经线111 1:3000 检查者：徐树元

1985国家高程基准

图号：010

志溪河段管理范围划定图



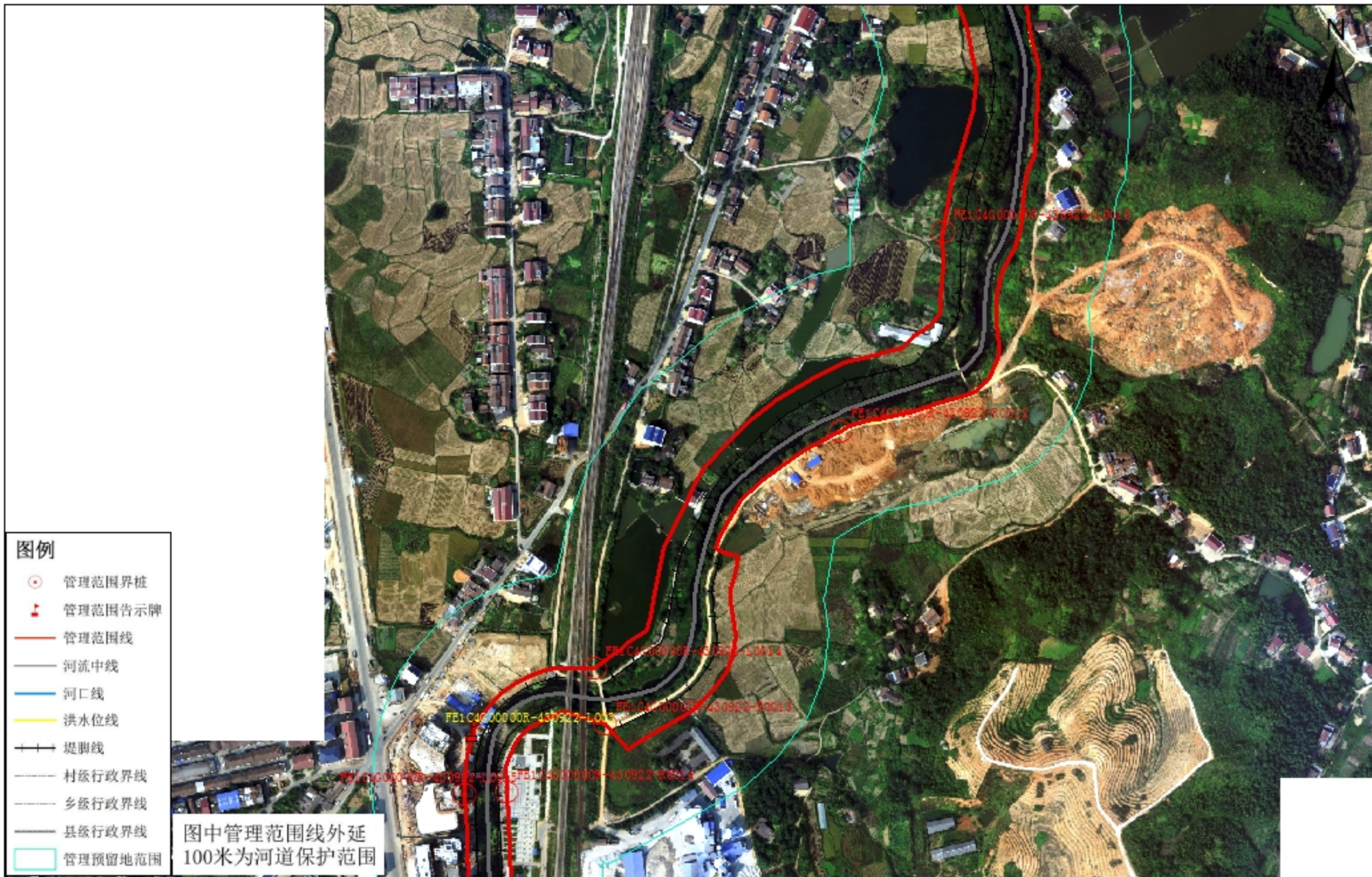
桃江县水利局
桃江县自然资源局

审批单位：益阳市人民政府 审核单位：益阳市水利局 益阳市自然资源与规划局
制图单位：淮安市水利勘测设计研究院有限公司
2015年5月航摄，2019年10月划界 制图者：丁旭东
2000国家大地坐标系，中央经线111 1:3000 检查者：徐树元
1985国家高程基准

图号：011

志溪河管理范围划定图

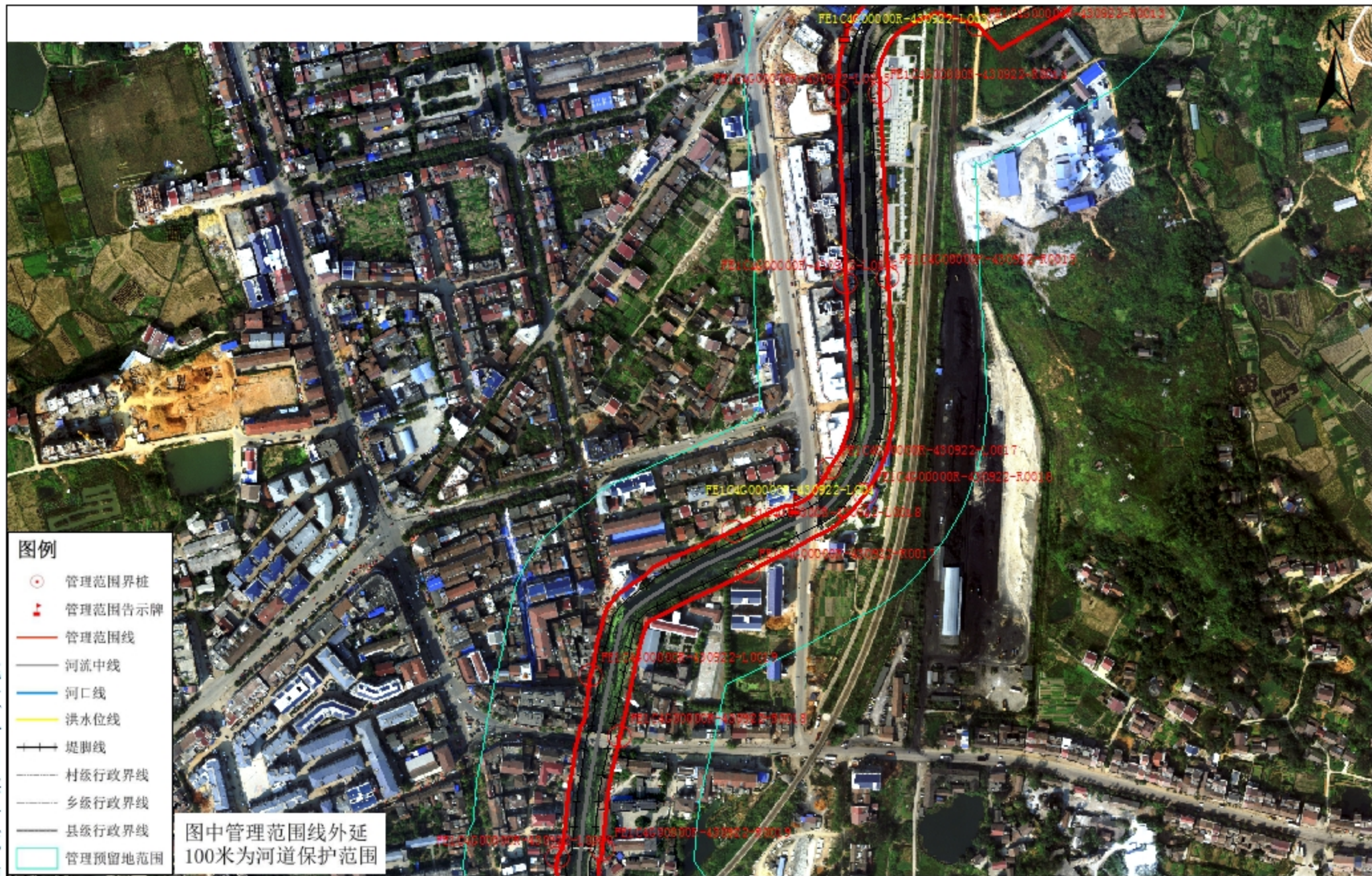
桃江县人民政府
桃江县自然资源局



审批单位：益阳市人民政府 审核单位：益阳市水利局 益阳市自然资源与规划局
制图单位：淮安市水利勘测设计研究院有限公司
2015年5月航摄，2019年10月划界 制图者：丁旭东
2000国家大地坐标系，中央经线111 1:3000 检查者：徐树元
1985国家高程

图号：012

志溪河管理范围划定图



桃江县自然资源局
桃江县人民政府

审批单位：益阳市人民政府 审核单位：益阳市水利局 益阳市自然资源与规划局
 制图单位：淮安市水利勘测设计研究院有限公司
 2015年5月航摄，2019年10月划界 制图者：丁旭东
 2000国家大地坐标系，中央经线111 1:3000 检查者：徐树元
 1985国家高程

图号：013

志溪河管理范围划定图

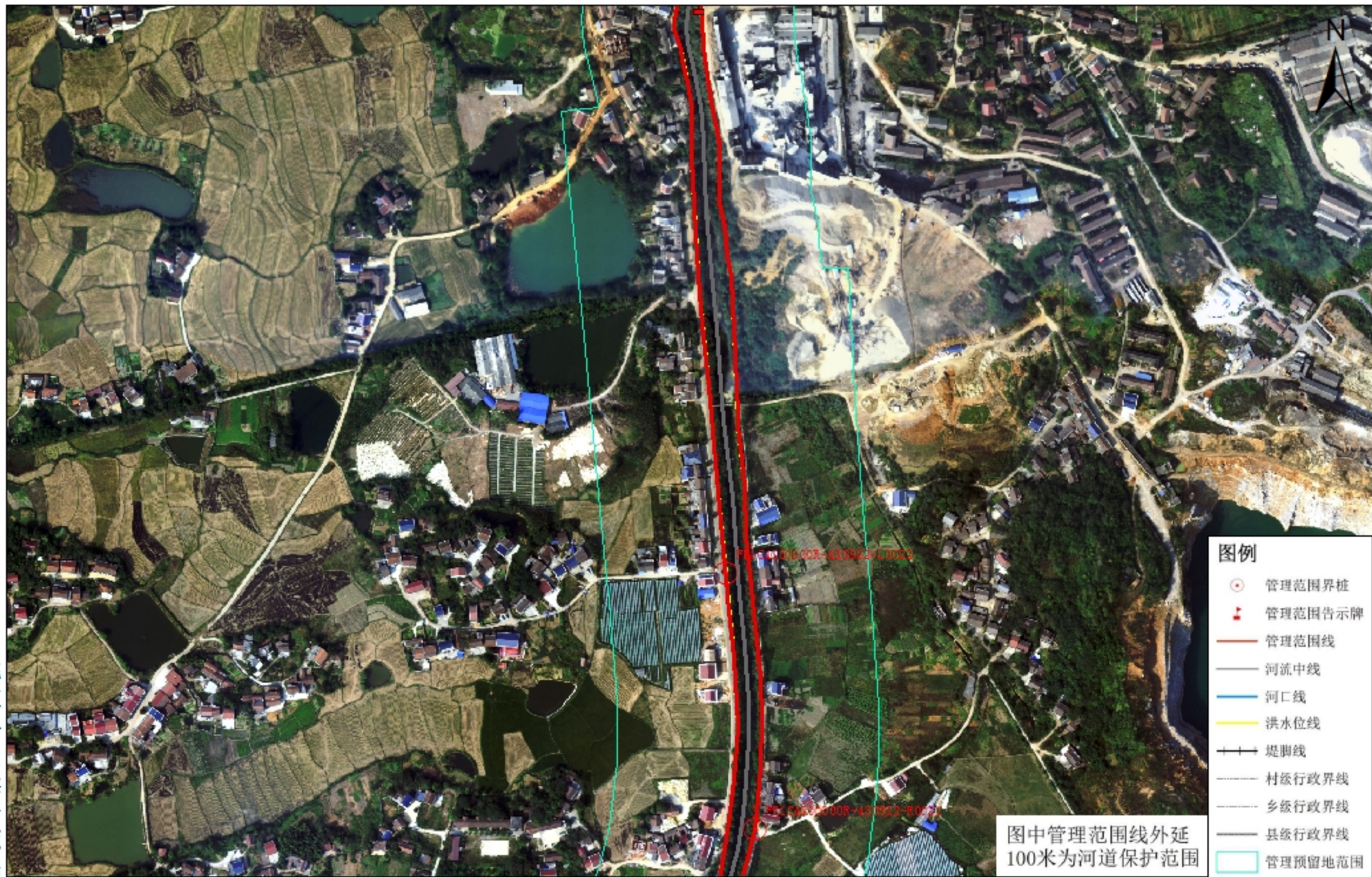


桃江县自然资源局
桃江县人民政府

审批单位：益阳市人民政府 审核单位：益阳市水利局 益阳市自然资源与规划局
制图单位：淮安市水利勘测设计研究院有限公司
2015年5月航摄，2019年10月划界 制图者：丁旭东
2000国家大地坐标系，中央经线111 1:3000 检查者：徐树元
1985国家高程

图号：014

志溪河管理范围划定图

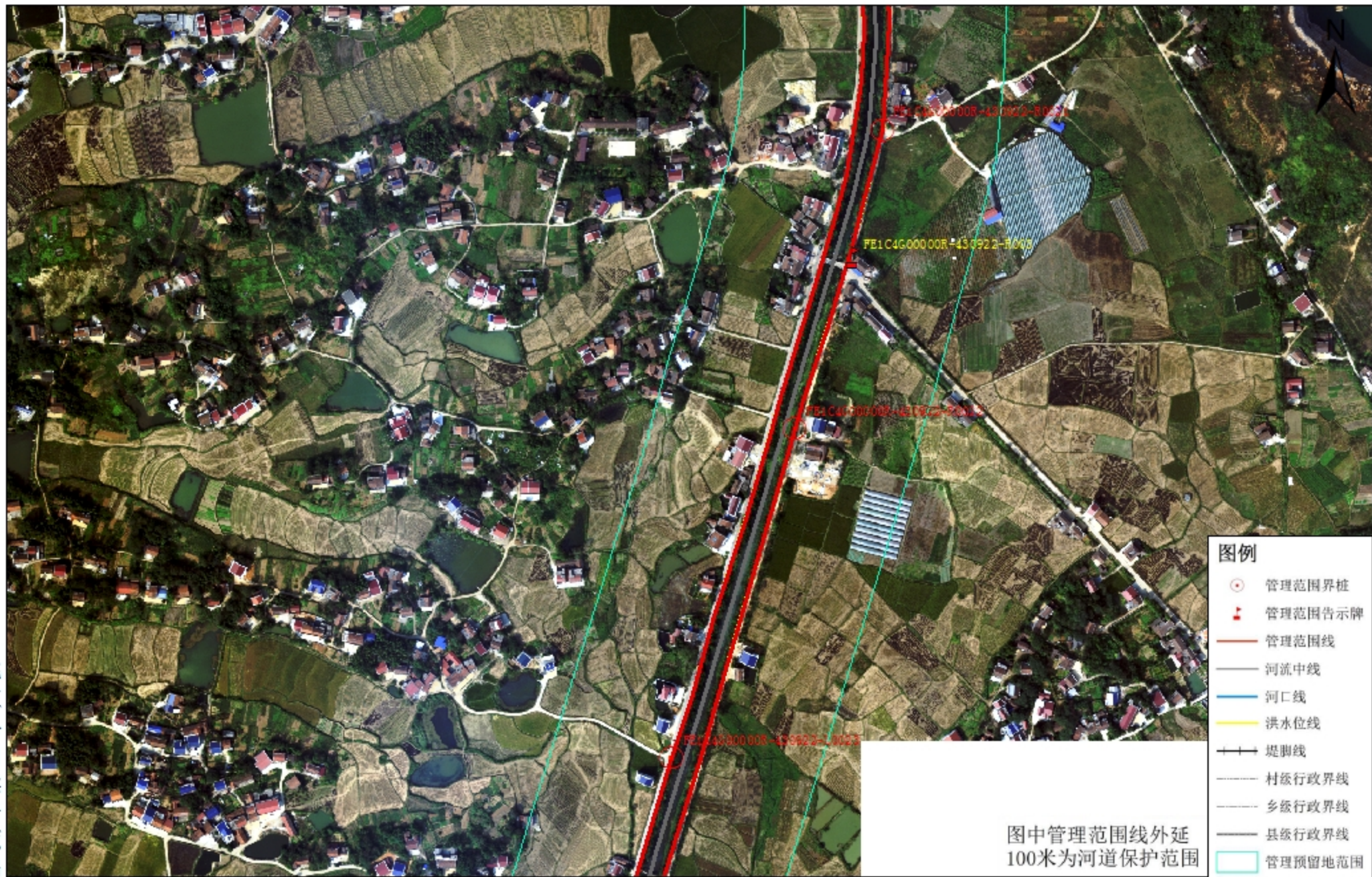


桃江县自然资源局
桃江县人民政府

审批单位：益阳市人民政府 审核单位：益阳市水利局 益阳市自然资源与规划局
制图单位：淮安市水利勘测设计研究院有限公司
2015年5月航摄，2019年10月划界 制图者：丁旭东
2000国家大地坐标系，中央经线111 1:3000 检查者：徐树元
1985国家高程

图号：015

志溪河管理范围划定图



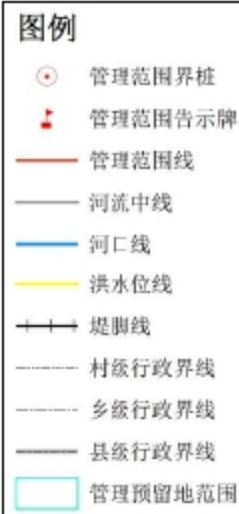
桃江县自然资源局
桃江县人民政府

审批单位：益阳市人民政府 审核单位：益阳市水利局 益阳市自然资源与规划局
制图单位：淮安市水利勘测设计研究院有限公司
2015年5月航摄，2019年10月划界 制图者：丁旭东
2000国家大地坐标系，中央经线111 1:3000 检查者：徐树元
1985国家高程

图号：016

志溪河管理范围划定图

桃江县自然资源局
桃江县人民政府

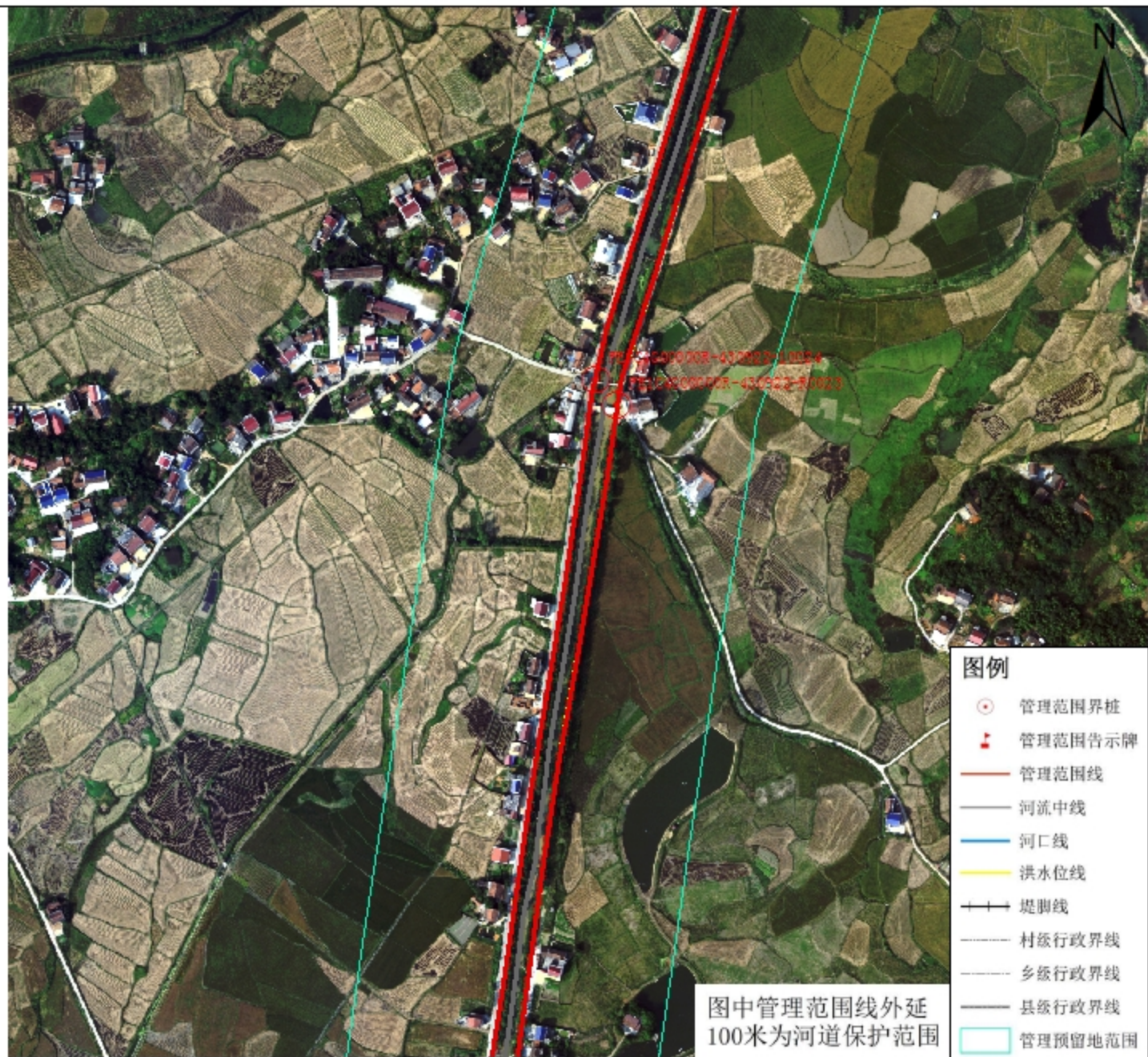


图中管理范围线外延
100米为河道保护范围

审批单位：益阳市人民政府 审核单位：益阳市水利局 益阳市自然资源与规划局
制图单位：淮安市水利勘测设计研究院有限公司
2015年5月航摄，2019年10月划界 制图者：丁旭东
2000国家大地坐标系，中央经线111 1:3000 检查者：徐树元
1985国家高程

图号：017

志溪河管理范围划定图

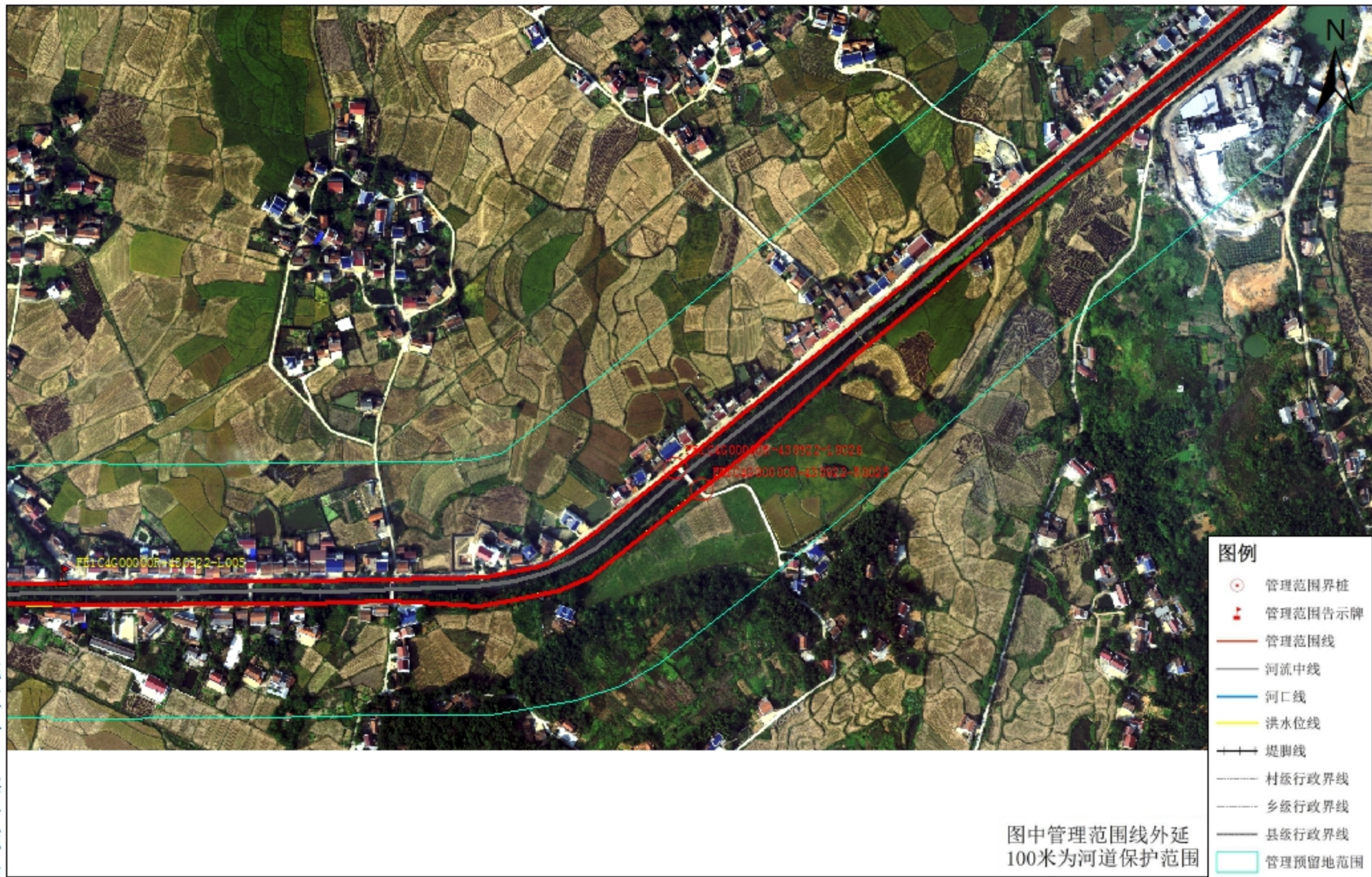


桃江县自然资源局
桃江县人民政府

审批单位：益阳市人民政府 审核单位：益阳市水利局 益阳市自然资源与规划局
制图单位：淮安市水利勘测设计研究院有限公司
2015年5月航摄，2019年10月划界 制图者：丁旭东
2000国家大地坐标系，中央经线111 1:3000 检查者：徐树元
1985国家高程

图号：018

志溪河管理范围划定图



桃江县人民政府
桃江县自然资源局

审批单位：益阳市人民政府 审核单位：益阳市水利局 益阳市自然资源与规划局
 制图单位：淮安市水利勘测设计研究院有限公司
 2015年5月航摄，2019年10月划界 制图者：丁旭东
 2000国家大地坐标系，中央经线111 1:3000 检查者：徐树元
 1985国家高程

图号：020

志溪河管理范围划定图



图例

- 管理范围界桩
- 管理范围告示牌
- 管理范围线
- 河流中线
- 河口线
- 洪水位线
- 堤脚线
- 村级行政界线
- 乡级行政界线
- 县级行政界线
- 管理预留地范围

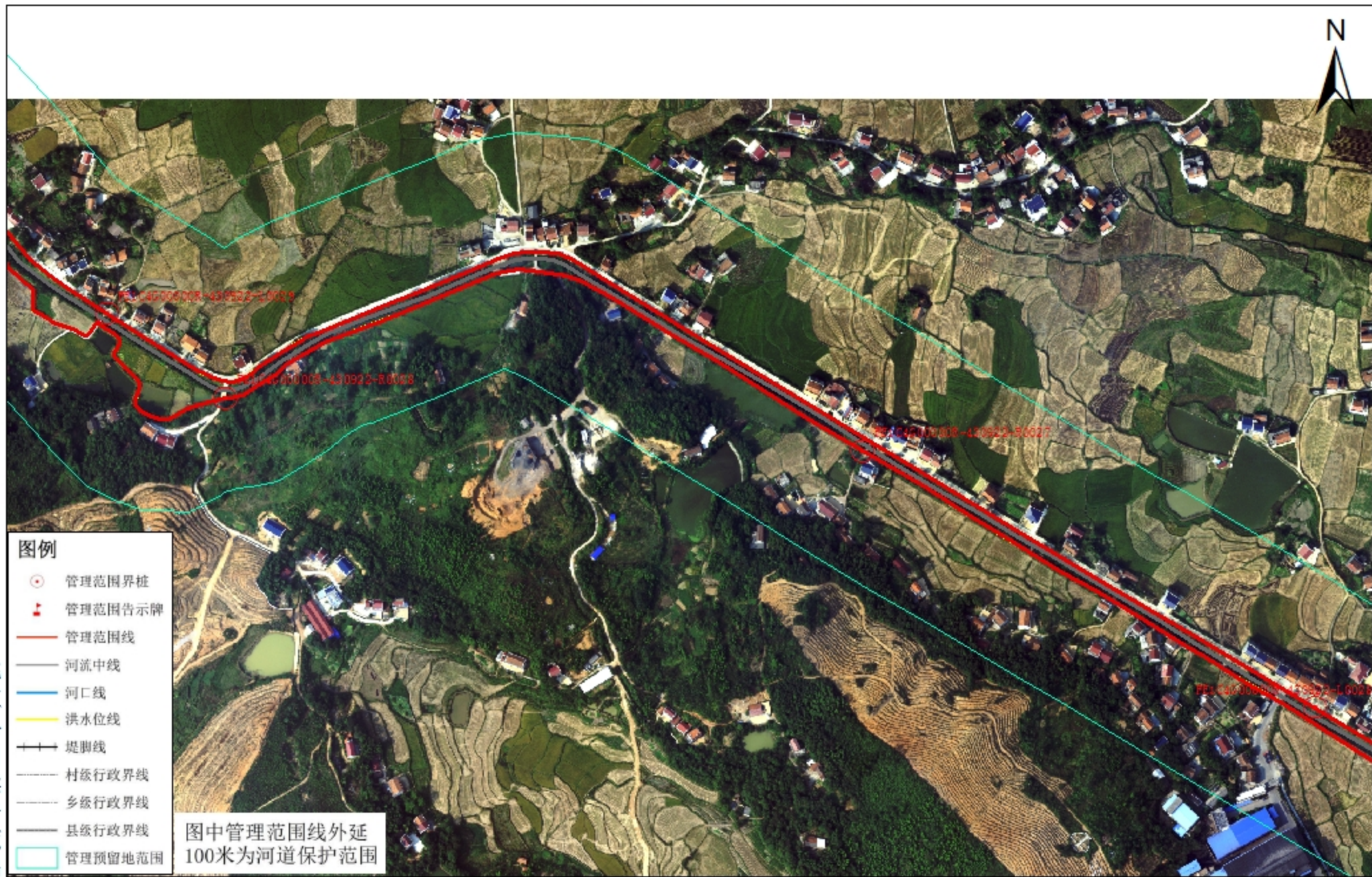
图中管理范围线外延
100米为河道保护范围

桃江县自然资源局
桃江县人民政府

审批单位：益阳市人民政府 审核单位：益阳市水利局 益阳市自然资源与规划局
 制图单位：淮安市水利勘测设计研究院有限公司
 2015年5月航摄，2019年10月划界 制图者：丁旭东
 2000国家大地坐标系，中央经线111 1:3000 检查者：徐树元
 1985国家高程

图号：021

志溪河管理范围划定图

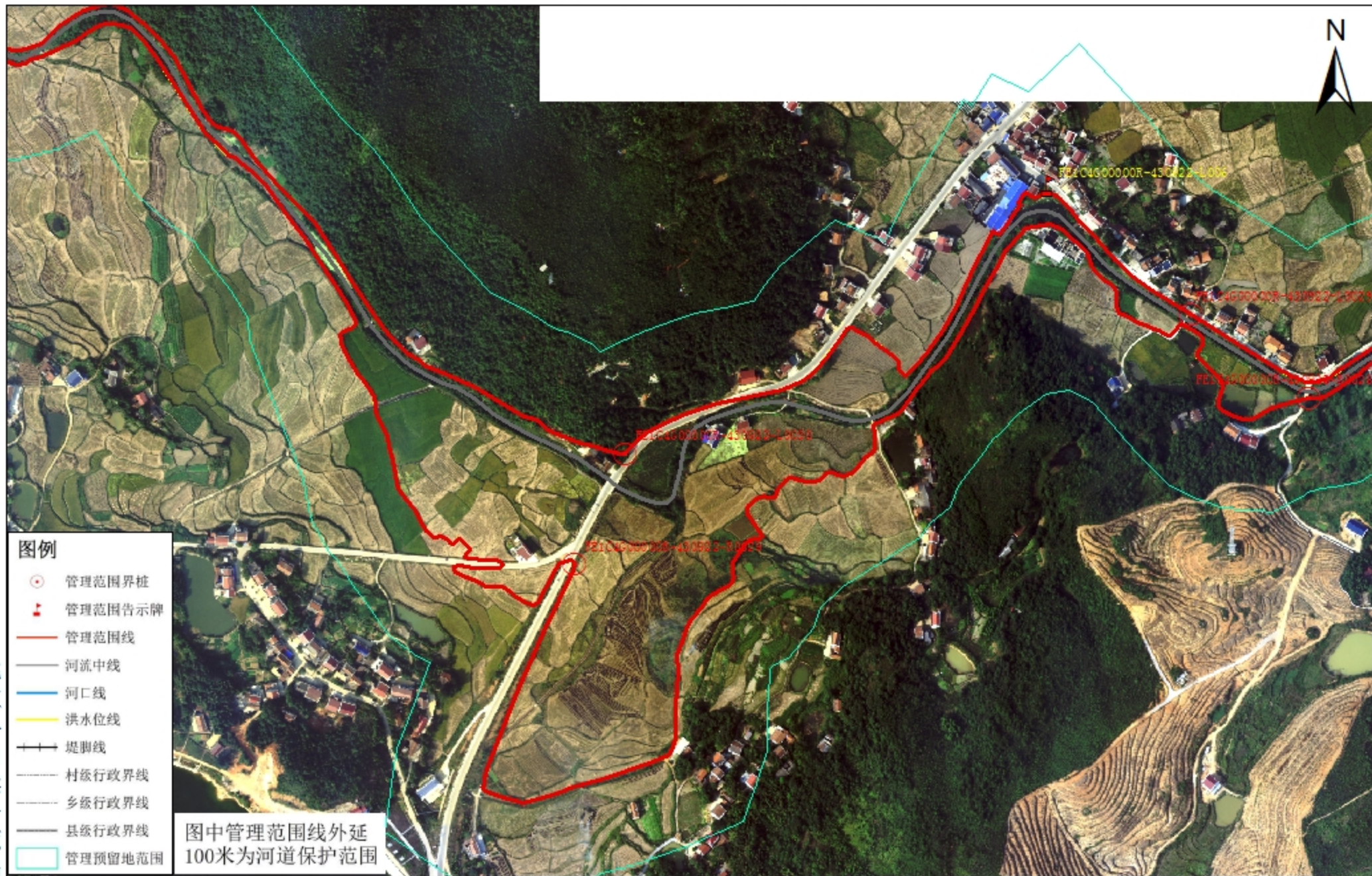


桃江县自然资源局
桃江县人民政府

审批单位：益阳市人民政府 审核单位：益阳市水利局 益阳市自然资源与规划局
制图单位：淮安市水利勘测设计研究院有限公司
2015年5月航摄，2019年10月划界 制图者：丁旭东
2000国家大地坐标系，中央经线111 1:3000 检查者：徐树元
1985国家高程

图号：022

志溪河管理范围划定图

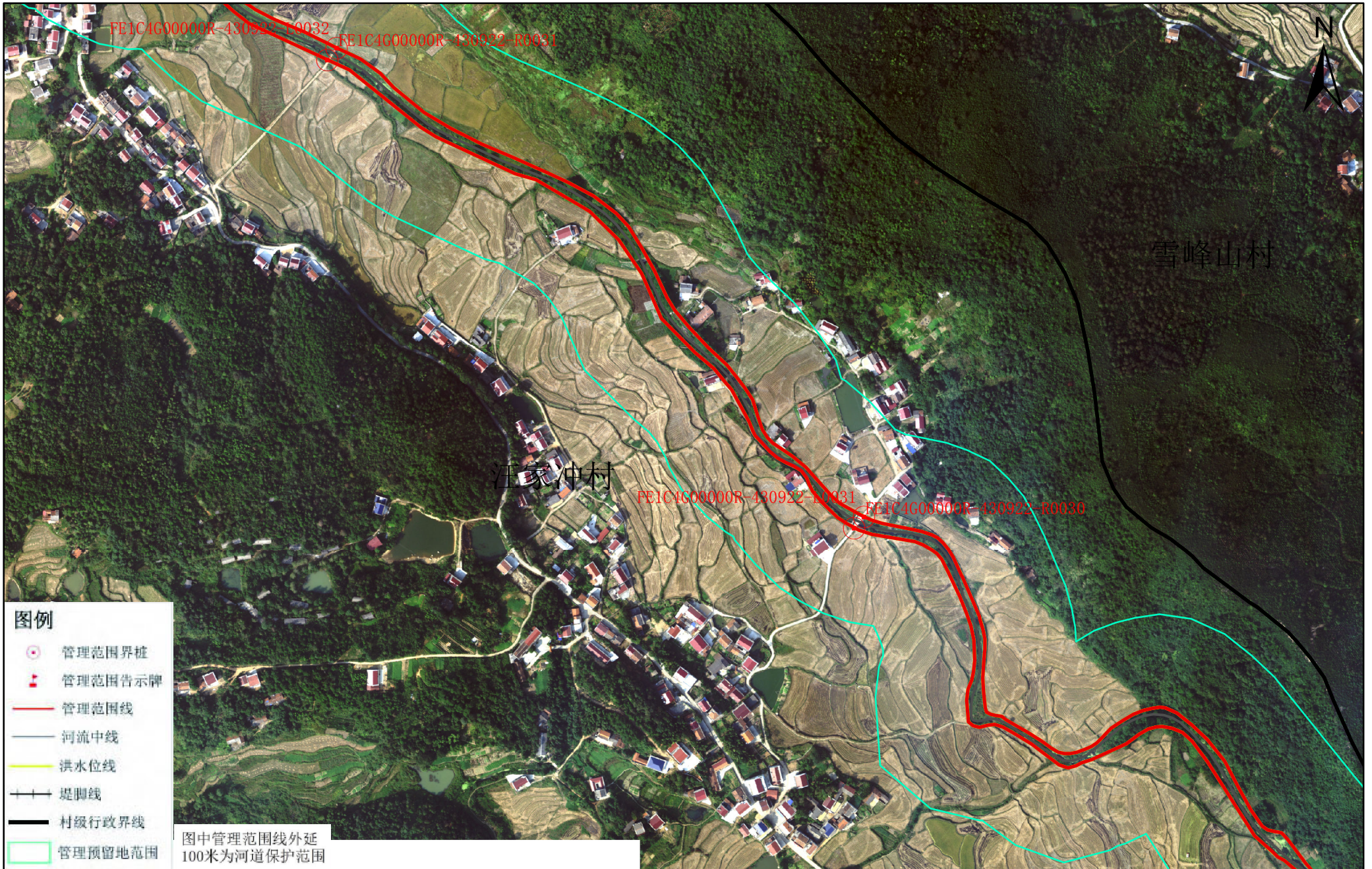


桃江县自然资源局
桃江县人民政府

审批单位：益阳市人民政府 审核单位：益阳市水利局 益阳市自然资源与规划局
制图单位：淮安市水利勘测设计研究院有限公司
2015年5月航摄，2019年10月划界 制图者：丁旭东
2000国家大地坐标系，中央经线111 1:3000 检查者：徐树元
1985国家高程

图号：023

志溪河段管理范围划定图



桃江县水利局
桃江县自然资源局

审批单位：益阳市人民政府 审核单位：益阳市水利局 益阳市自然资源与规划局

制图单位：淮安市水利勘测设计研究院有限公司

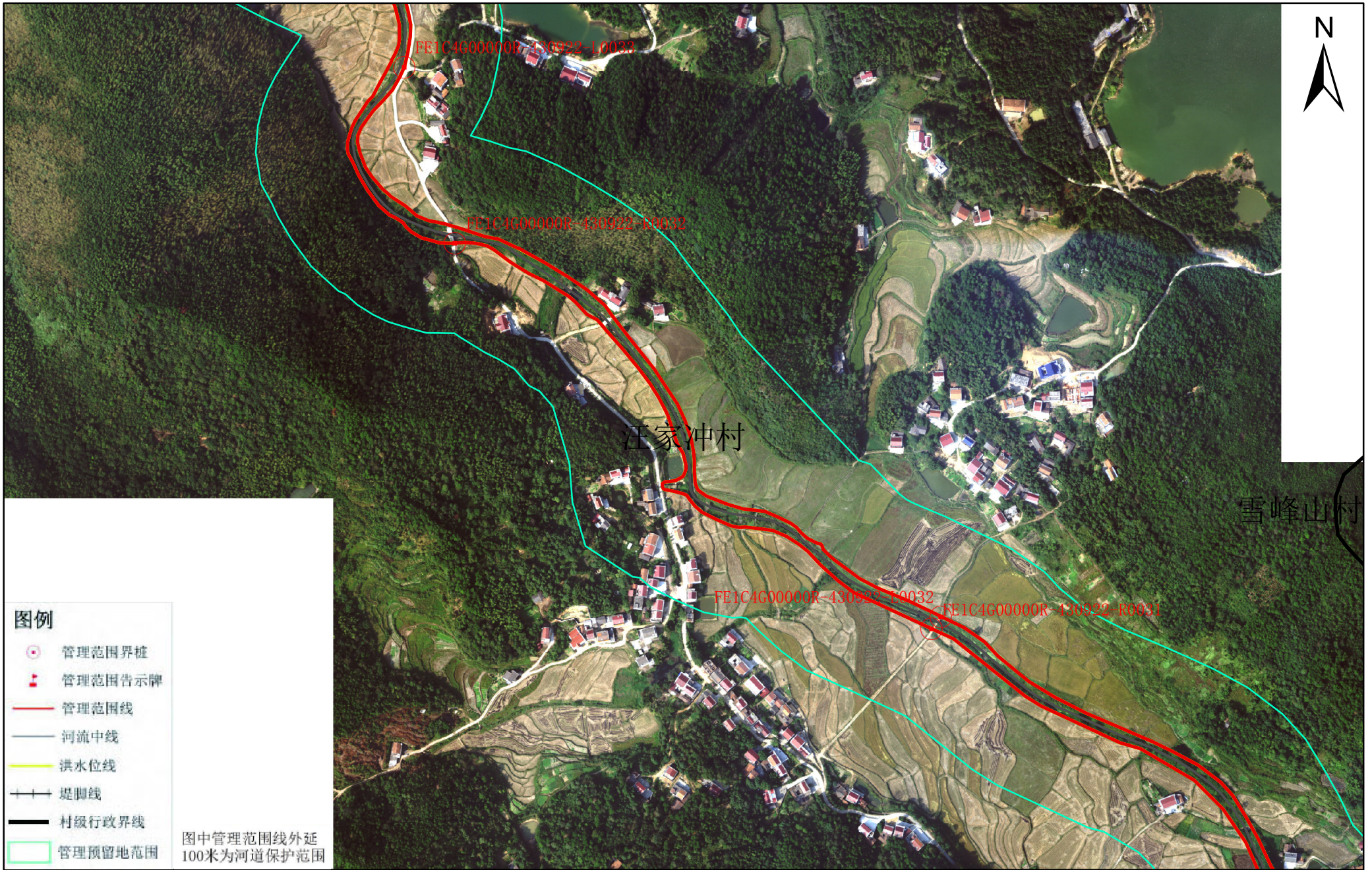
2015年5月航摄，2019年10月划界 制图者：丁旭东

2000国家大地坐标系，中央经线111 1:3000 检查者：徐树元

1985国家高程基准

图号：024

志溪河段管理范围划定图



桃江县水利局
桃江县自然资源局

- 图例**
- 管理范围界桩
 - 管理范围告示牌
 - 管理范围线
 - 河流中线
 - 洪水水位线
 - 堤脚线
 - 村级行政界线
 - 管理预留地范围

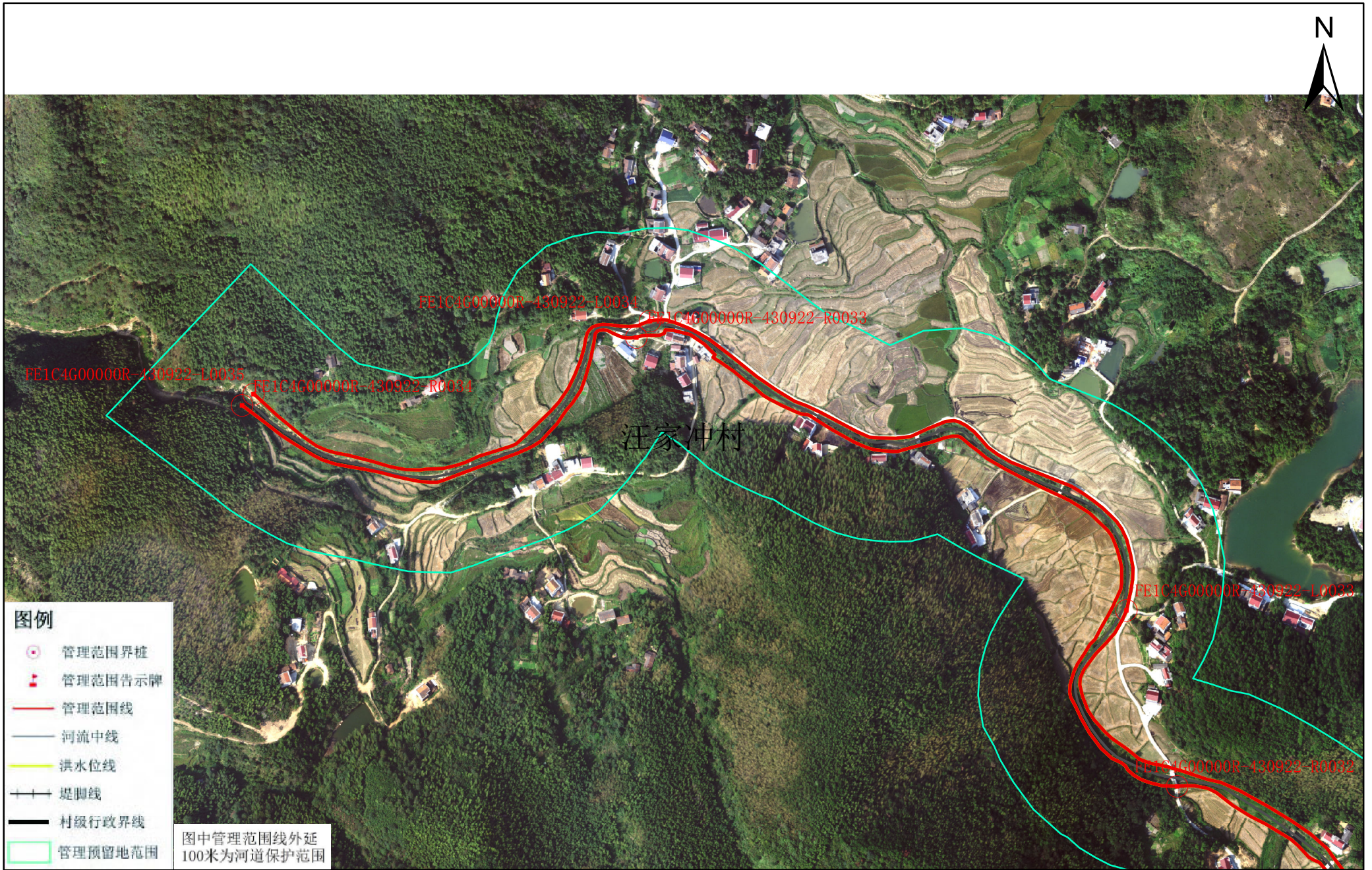
图中管理范围线外延
100米为河道保护范围

审批单位：益阳市人民政府 审核单位：益阳市水利局 益阳市自然资源与规划局
制图单位：淮安市水利勘测设计研究院有限公司
2015年5月航摄，2019年10月划界 制图者：丁旭东
2000国家大地坐标系，中央经线111 1:3000 检查者：徐树元
1985国家高程基准

图号：025

志溪河段管理范围划定图

桃江县水利局
桃江县自然资源局



审批单位：益阳市人民政府 审核单位：益阳市水利局 益阳市自然资源与规划局

制图单位：淮安市水利勘测设计研究院有限公司

2015年5月航摄，2019年10月划界 制图者：丁旭东

2000国家大地坐标系，中央经线111 1:3000 检查者：徐树元

1985国家高程基准

图号：026