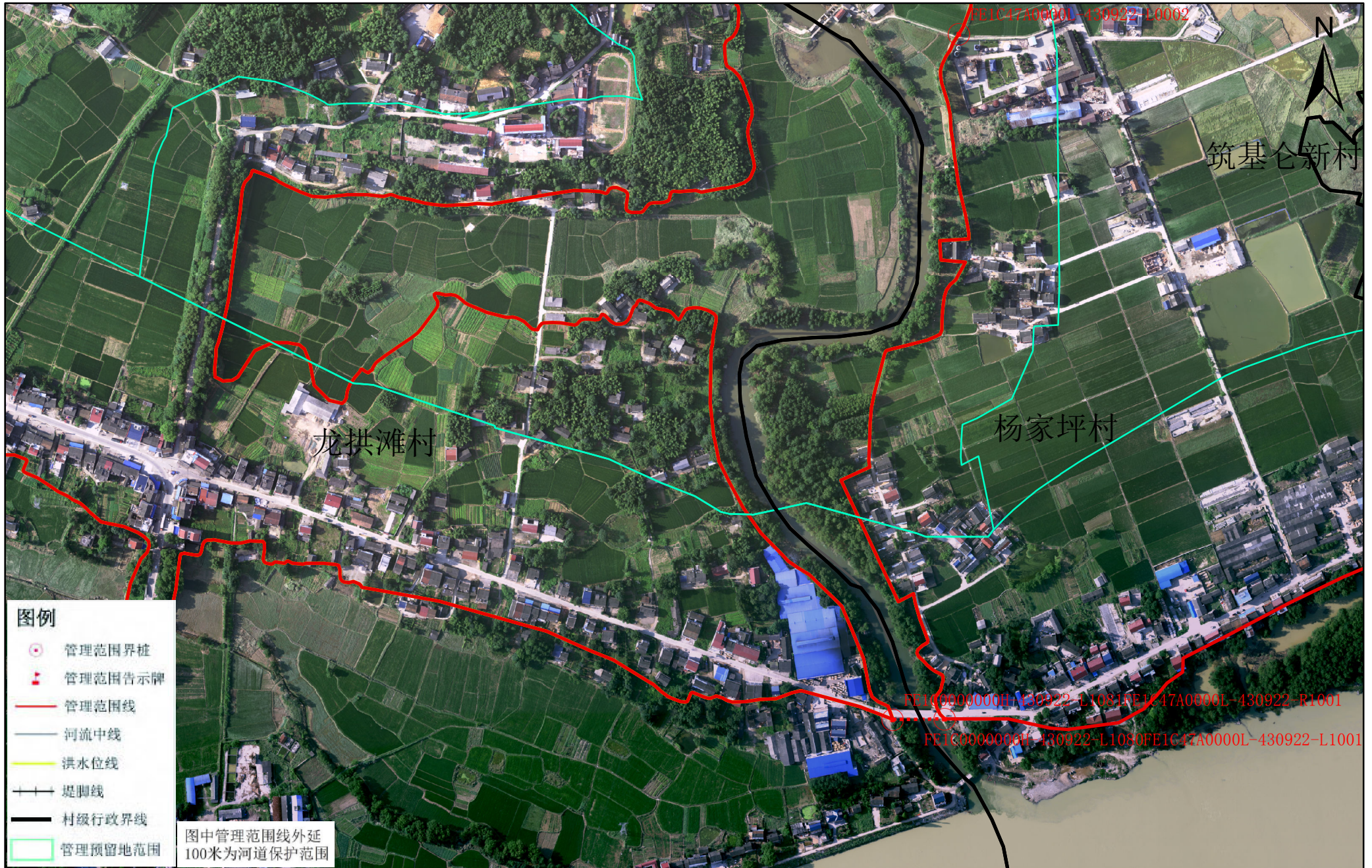


碧螺港（含碧螺溪）河段管理范围划定图



桃江县水利局
桃江县自然资源局

审批单位：益阳市人民政府 审核单位：益阳市水利局 益阳市自然资源与规划局

制图单位：淮安市水利勘测设计研究院有限公司

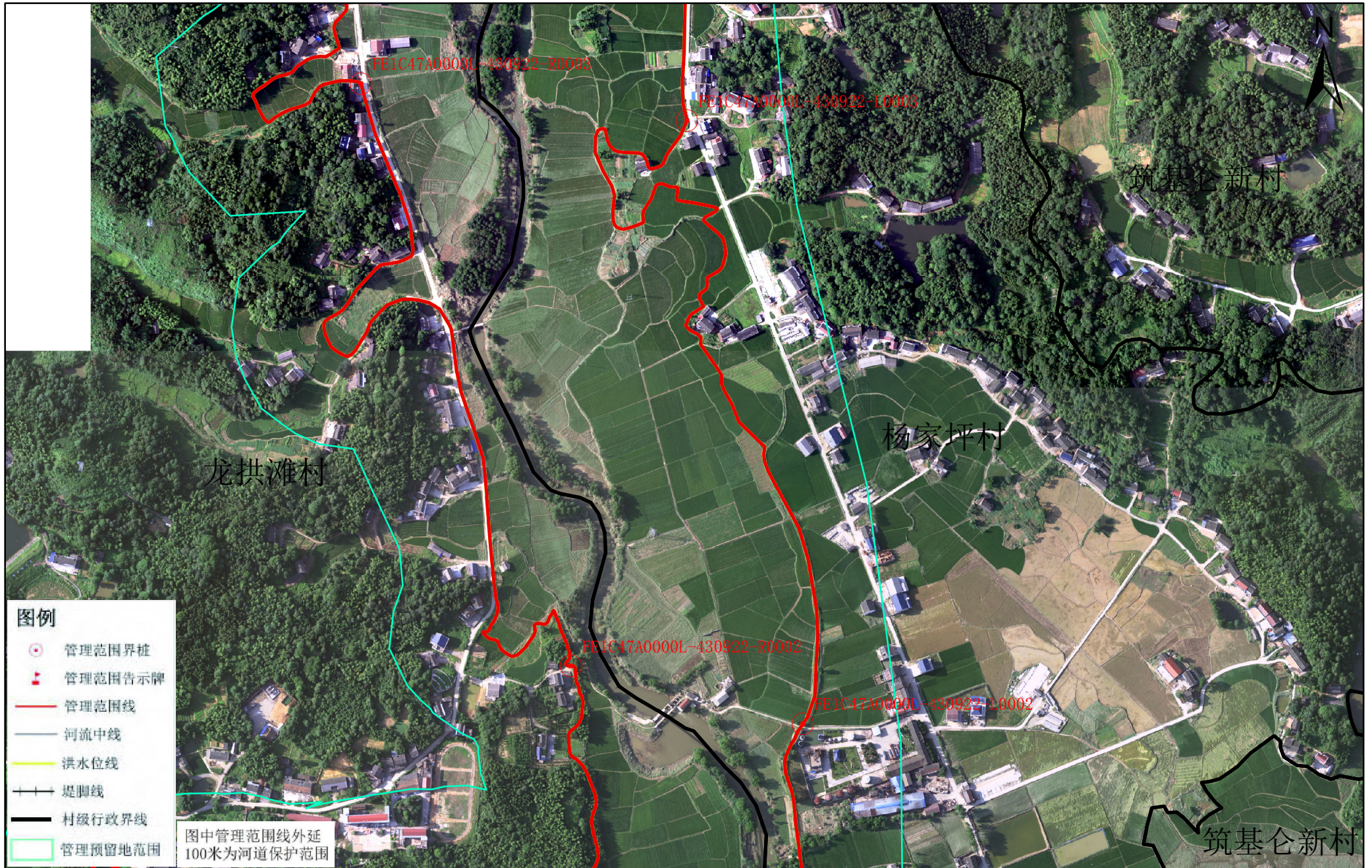
2015年5月航摄，2019年10月划界 制图者：丁旭东

2000国家大地坐标系，中央经线111 1:3000 检查者：徐树元

1985国家高程基准

图号：001

碧螺港（含碧螺溪）河段管理范围划定图

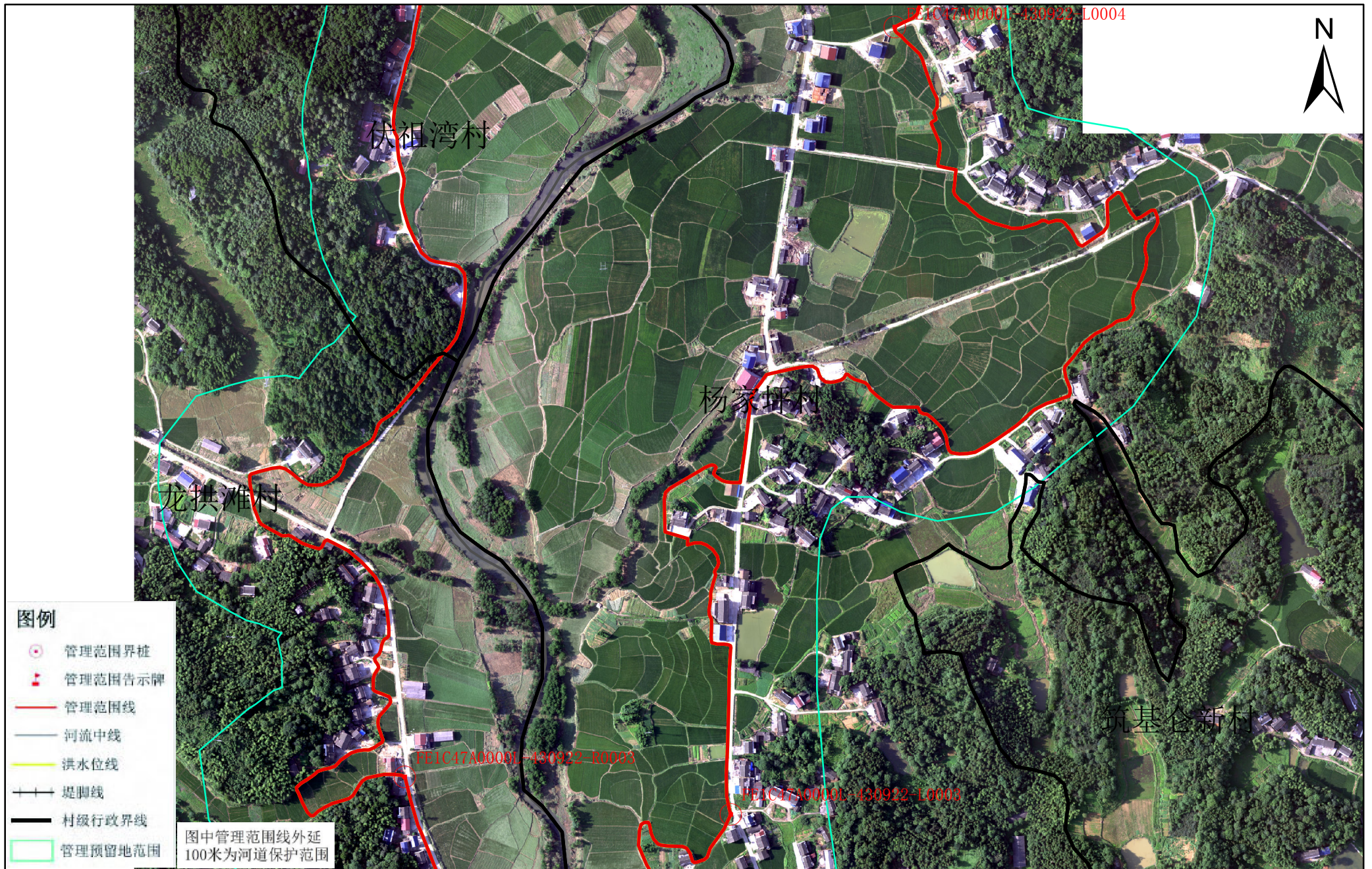


桃江县水利局
桃江县自然资源局

审批单位：益阳市人民政府 审核单位：益阳市水利局 益阳市自然资源与规划局
 制图单位：淮安市水利勘测设计研究院有限公司
 2015年5月航摄，2019年10月划界 制图者：丁旭东
 2000国家大地坐标系，中央经线111 1:3000 检查者：徐树元
 1985国家高程基准

图号：002

碧螺港（含碧螺溪）河段管理范围划定图



桃江县水利局
桃江县自然资源局

审批单位：益阳市人民政府 审核单位：益阳市水利局 益阳市自然资源与规划局

制图单位：淮安市水利勘测设计研究院有限公司

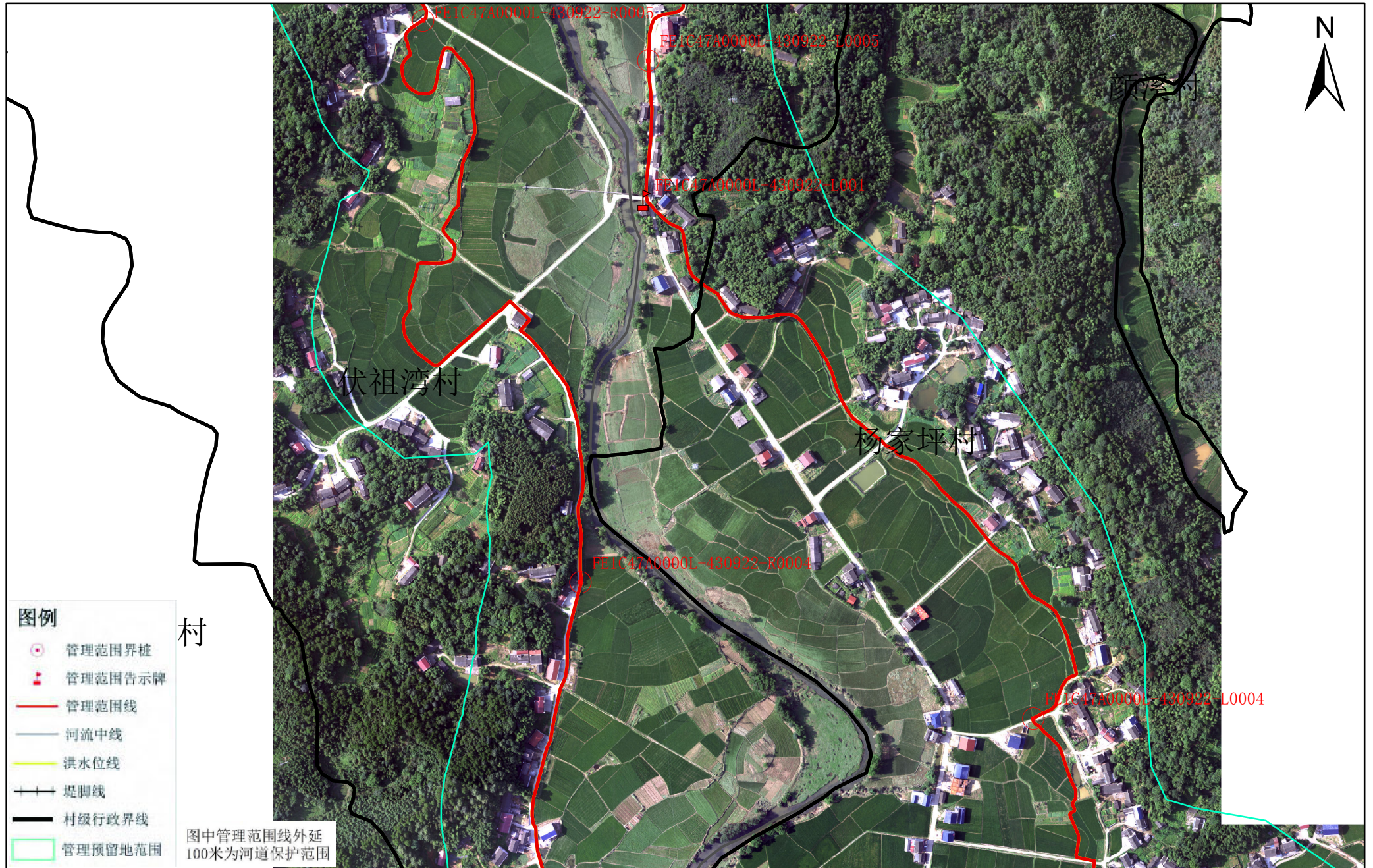
2015年5月航摄，2019年10月划界 制图者：丁旭东

2000国家大地坐标系，中央经线111 1:3000 检查者：徐树元

1985国家高程基准

图号：003

碧螺港（含碧螺溪）河段管理范围划定图

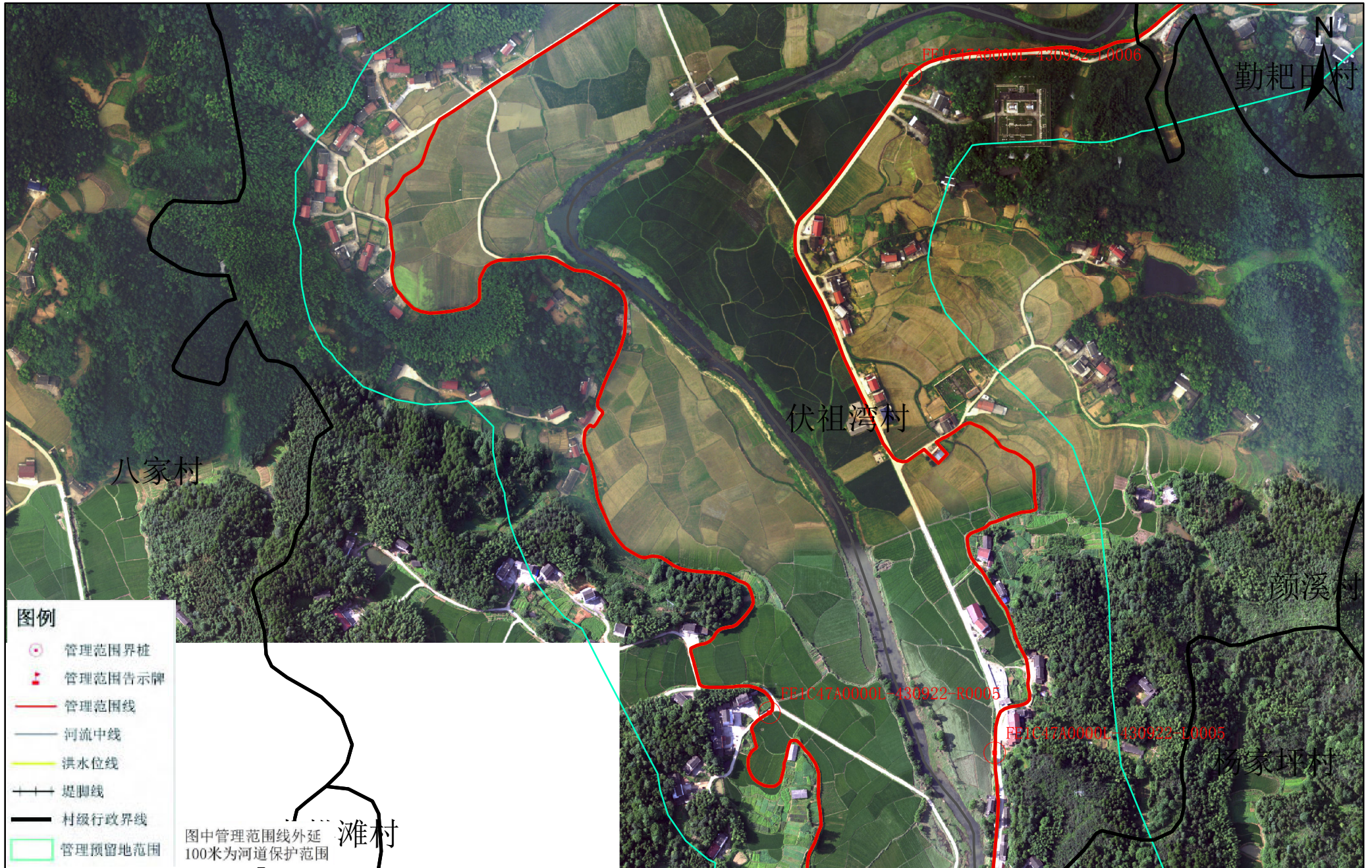


桃江县水利局
桃江县自然资源局

审批单位：益阳市人民政府 审核单位：益阳市水利局 益阳市自然资源与规划局
 制图单位：淮安市水利勘测设计研究院有限公司
 2015年5月航摄，2019年10月划界 制图者：丁旭东
 2000国家大地坐标系，中央经线111 1:3000 检查者：徐树元
 1985国家高程基准

图号：004

碧螺港（含碧螺溪）河段管理范围划定图



桃江县水利局
桃江县自然资源局

审批单位：益阳市人民政府 审核单位：益阳市水利局 益阳市自然资源与规划局

制图单位：淮安市水利勘测设计研究院有限公司

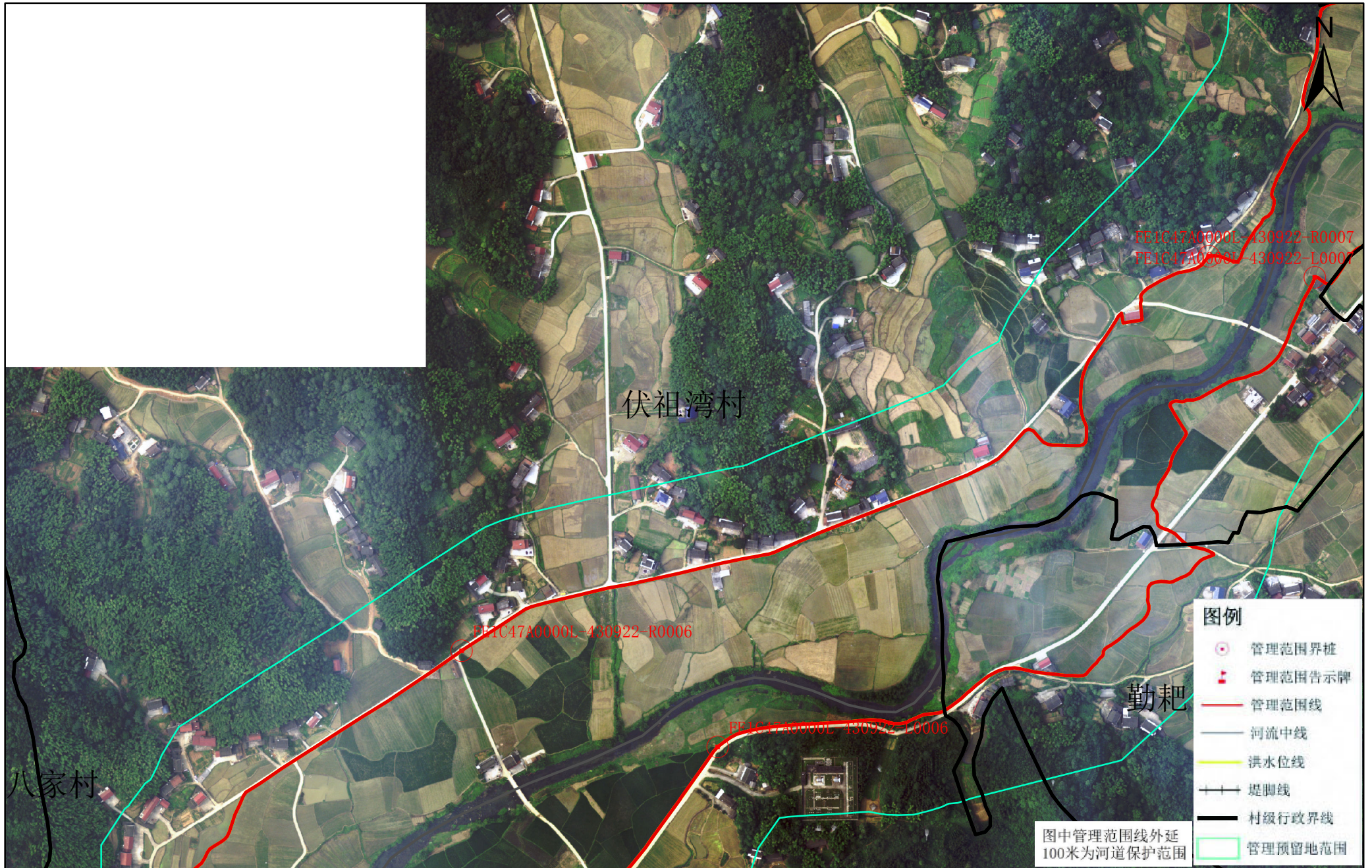
2015年5月航摄，2019年10月划界 制图者：丁旭东

2000国家大地坐标系，中央经线111 1:3000 检查者：徐树元

1985国家高程基准

图号：005

碧螺港（含碧螺溪）河段管理范围划定图

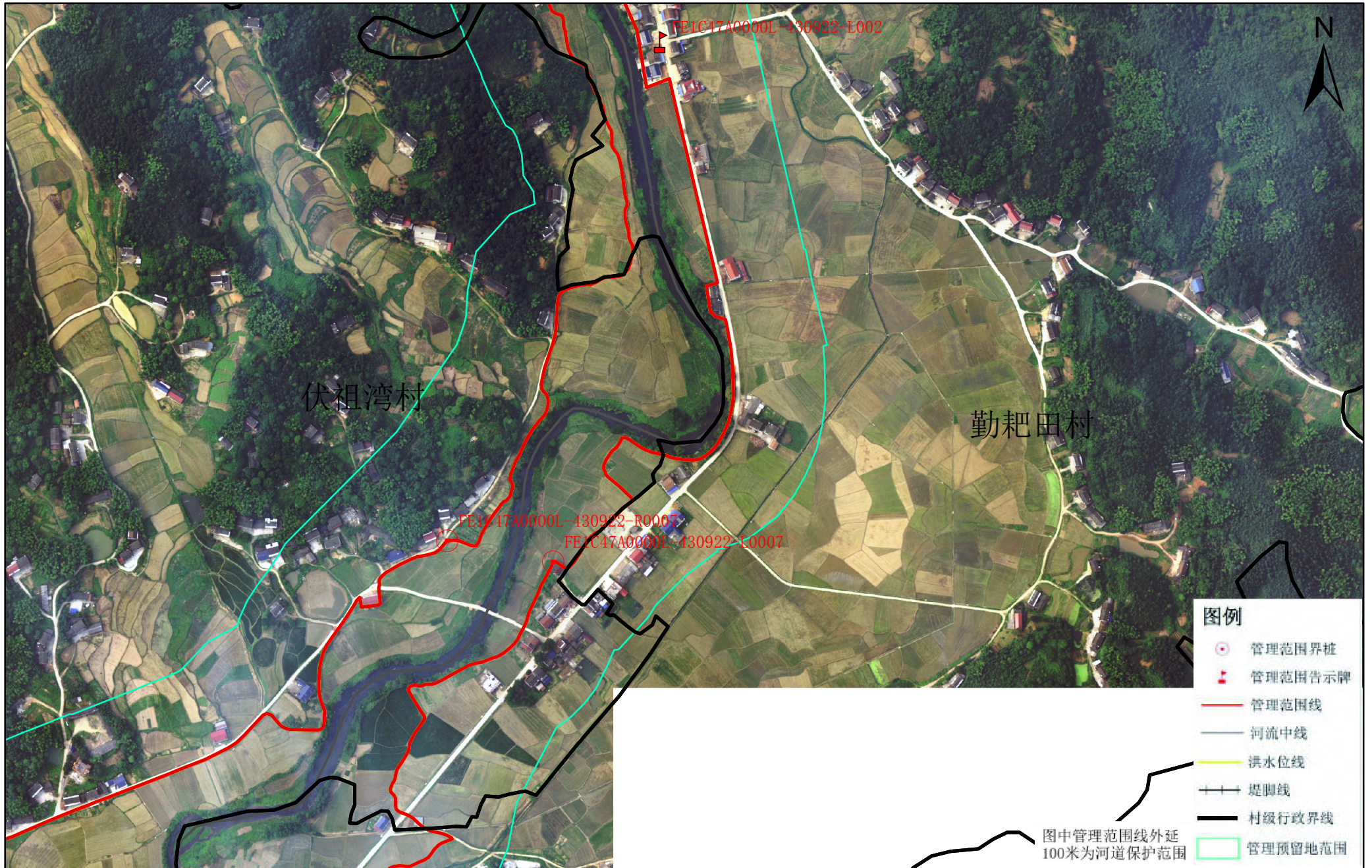


桃江县水利局
桃江县自然资源局

审批单位：益阳市人民政府 审核单位：益阳市水利局 益阳市自然资源与规划局
 制图单位：淮安市水利勘测设计研究院有限公司
 2015年5月航摄，2019年10月划界 制图者：丁旭东
 2000国家大地坐标系，中央经线111 1:3000 检查者：徐树元
 1985国家高程基准

图号：006

碧螺港（含碧螺溪）河段管理范围划定图

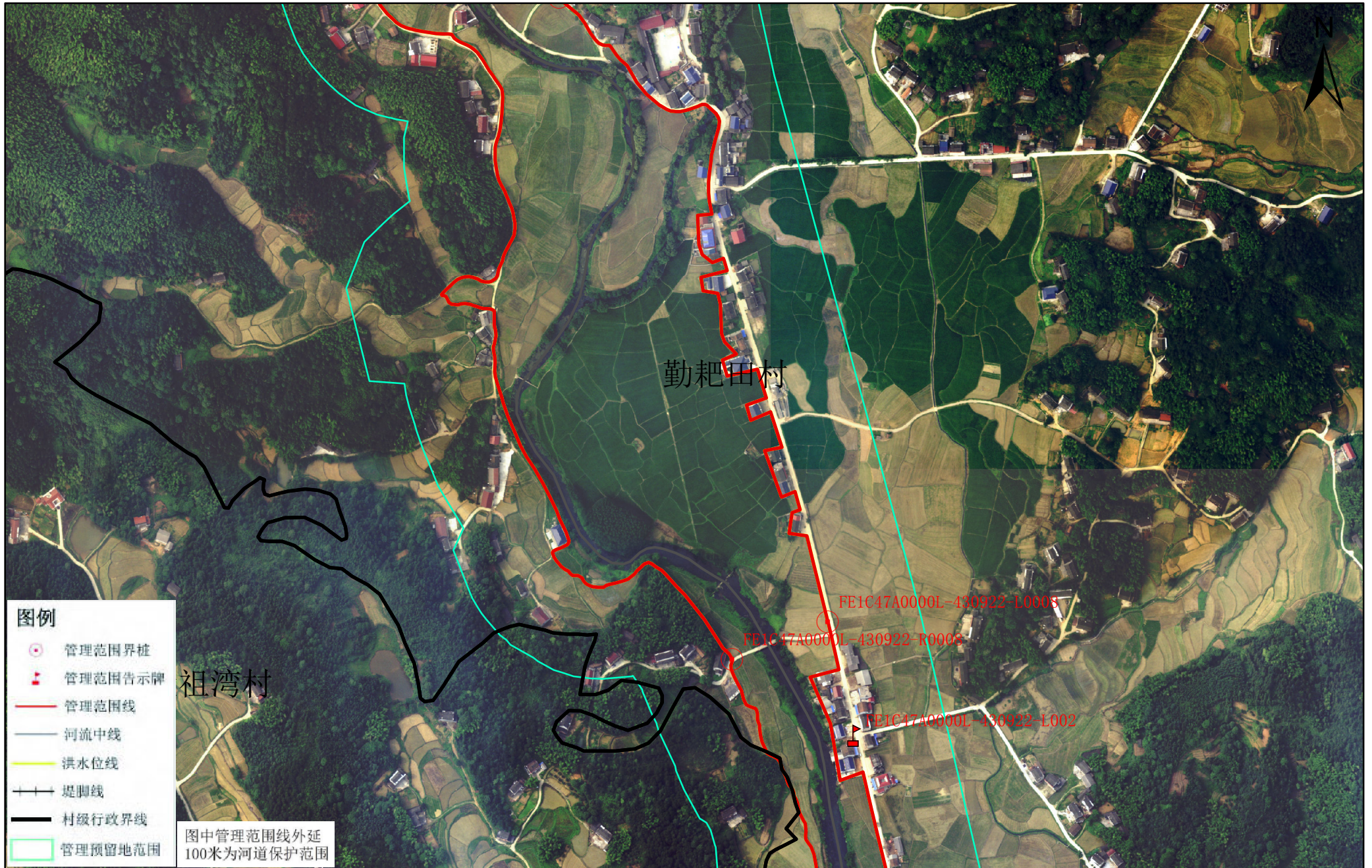


桃江县水利局
桃江县自然资源局

审批单位：益阳市人民政府 审核单位：益阳市水利局 益阳市自然资源与规划局
制图单位：淮安市水利勘测设计研究院有限公司
2015年5月航摄，2019年10月划界 制图者：丁旭东
2000国家大地坐标系，中央经线111 1:3000 检查者：徐树元
1985国家高程基准

图号：007

碧螺港（含碧螺溪）河段管理范围划定图



桃江县水利局
桃江县自然资源局

审批单位：益阳市人民政府 审核单位：益阳市水利局 益阳市自然资源与规划局

制图单位：淮安市水利勘测设计研究院有限公司

2015年5月航摄，2019年10月划界 制图者：丁旭东

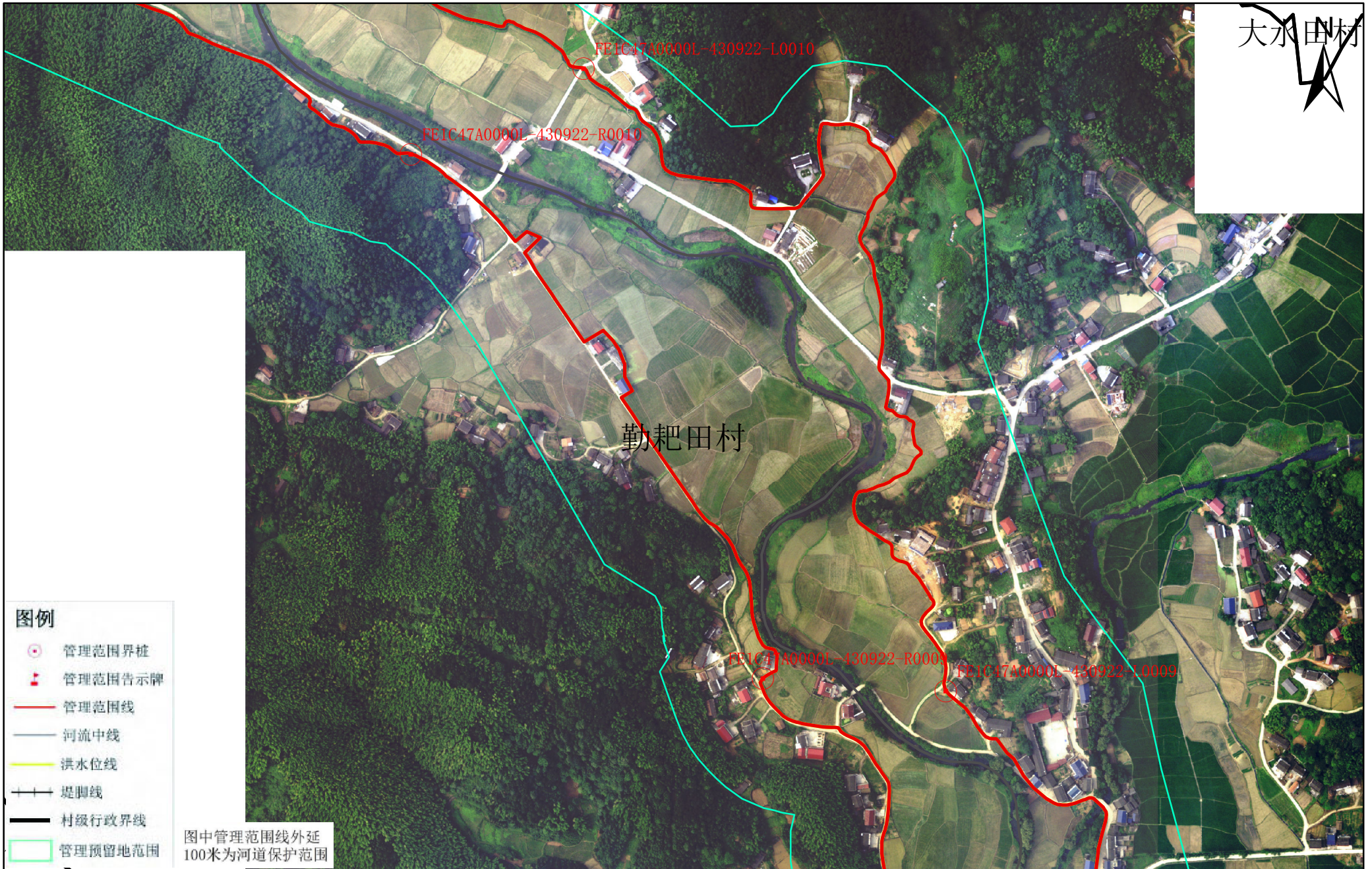
2000国家大地坐标系，中央经线111 1:3000 检查者：徐树元

1985国家高程基准

图号：008

碧螺港（含碧螺溪）河段管理范围划定图

大水田村



图例

- 管理范围界桩
- 管理范围告示牌
- 管理范围线
- 河流中线
- 洪水水位线
- 堤脚线
- 村级行政界线
- 管理预留地范围

图中管理范围线外延
100米为河道保护范围

桃江县水利局
桃江县自然资源局

审批单位：益阳市人民政府 审核单位：益阳市水利局 益阳市自然资源与规划局

制图单位：淮安市水利勘测设计研究院有限公司

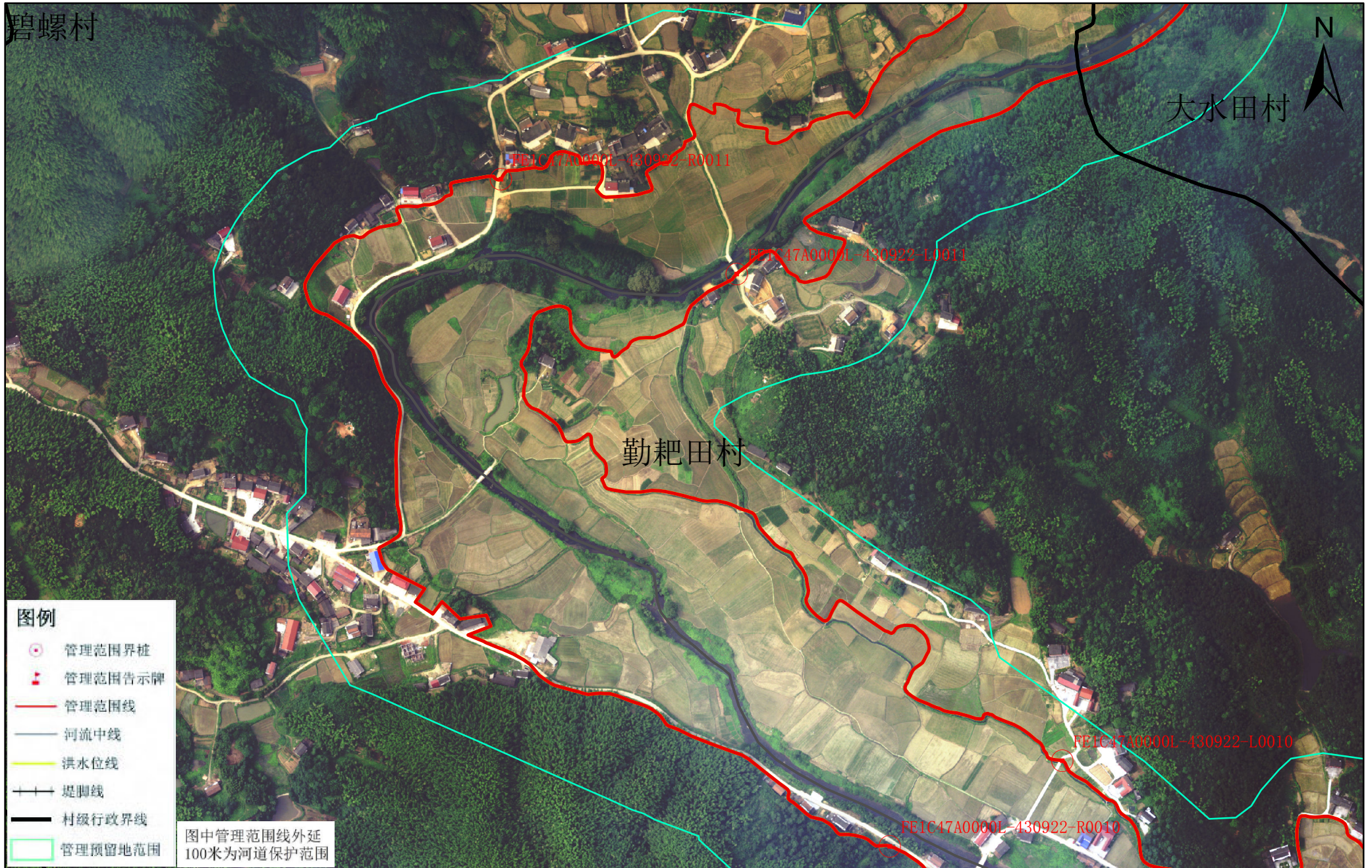
2015年5月航摄，2019年10月划界 制图者：丁旭东

2000国家大地坐标系，中央经线111 1:3000 检查者：徐树元

1985国家高程基准

图号：009

碧螺港（含碧螺溪）河段管理范围划定图



桃江县水利局
桃江县自然资源局

审批单位：益阳市人民政府 审核单位：益阳市水利局 益阳市自然资源与规划局

制图单位：淮安市水利勘测设计研究院有限公司

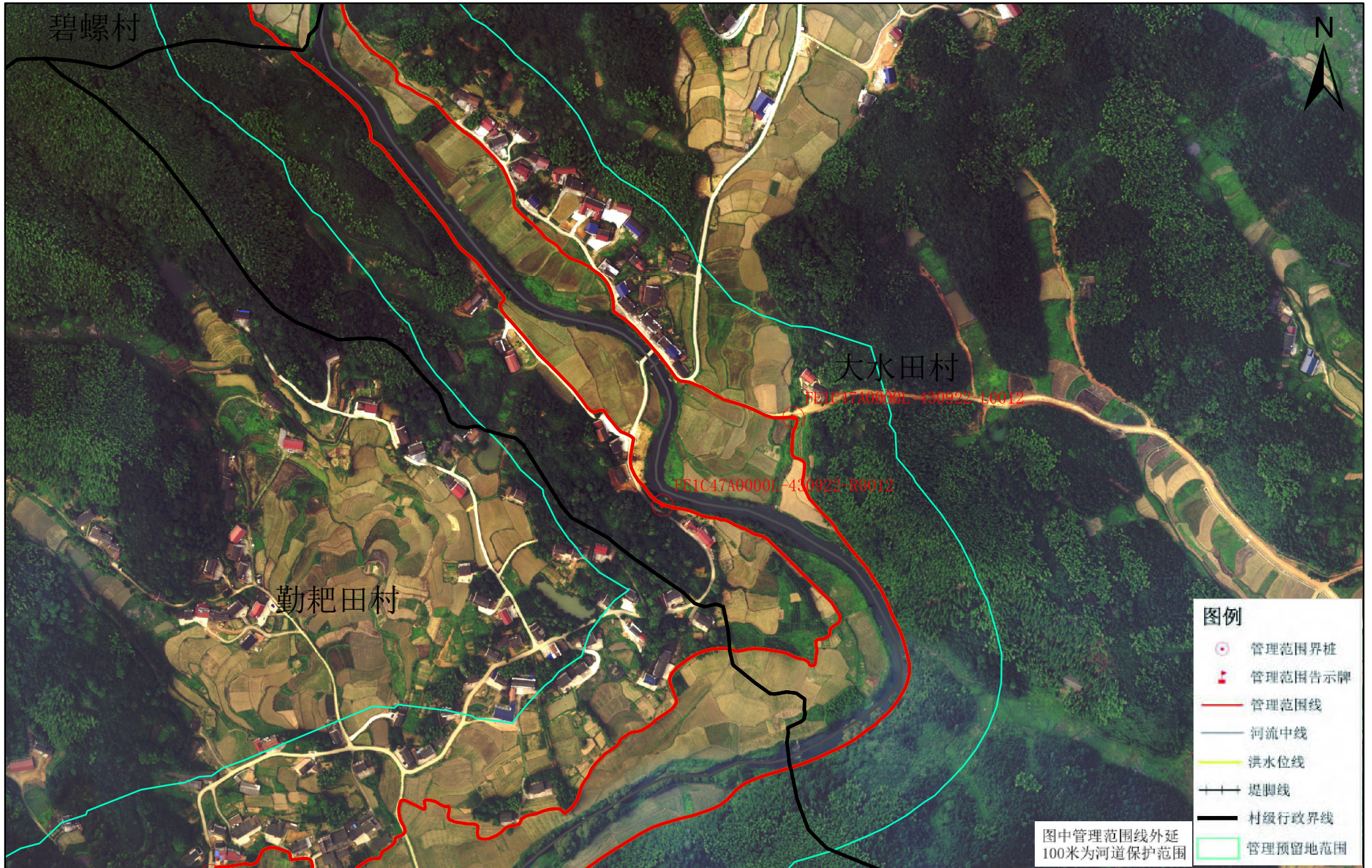
2015年5月航摄，2019年10月划界 制图者：丁旭东

2000国家大地坐标系，中央经线111 1:3000 检查者：徐树元

1985国家高程基准

图号：010

碧螺港（含碧螺溪）河段管理范围划定图

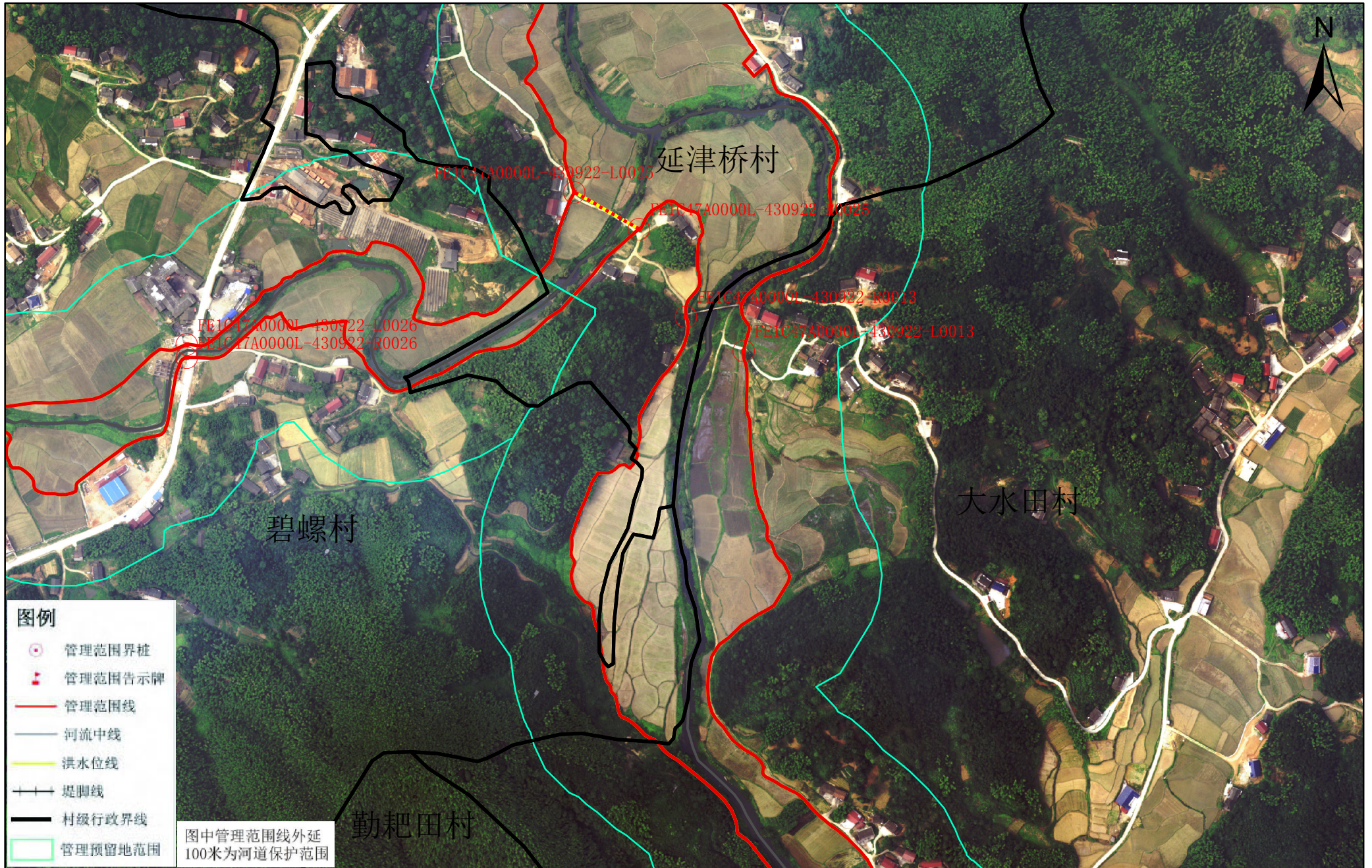


桃江县水利局
桃江县自然资源局

审批单位：益阳市人民政府 审核单位：益阳市水利局 益阳市自然资源与规划局
 制图单位：淮安市水利勘测设计研究院有限公司
 2015年5月航摄，2019年10月划界 制图者：丁旭东
 2000国家大地坐标系，中央经线111 1:3000 检查者：徐树元
 1985国家高程基准

图号：011

碧螺港（含碧螺溪）河段管理范围划定图



桃江县水利局
桃江县自然资源局

审批单位：益阳市人民政府 审核单位：益阳市水利局 益阳市自然资源与规划局
 制图单位：淮安市水利勘测设计研究院有限公司
 2015年5月航摄，2019年10月划界 制图者：丁旭东
 2000国家大地坐标系，中央经线111 1:3000 检查者：徐树元
 1985国家高程基准

图号：012

碧螺港（含碧螺溪）河段管理范围划定图



桃江县水利局
桃江县自然资源局

审批单位：益阳市人民政府 审核单位：益阳市水利局 益阳市自然资源与规划局

制图单位：淮安市水利勘测设计研究院有限公司

2015年5月航摄，2019年10月划界 制图者：丁旭东

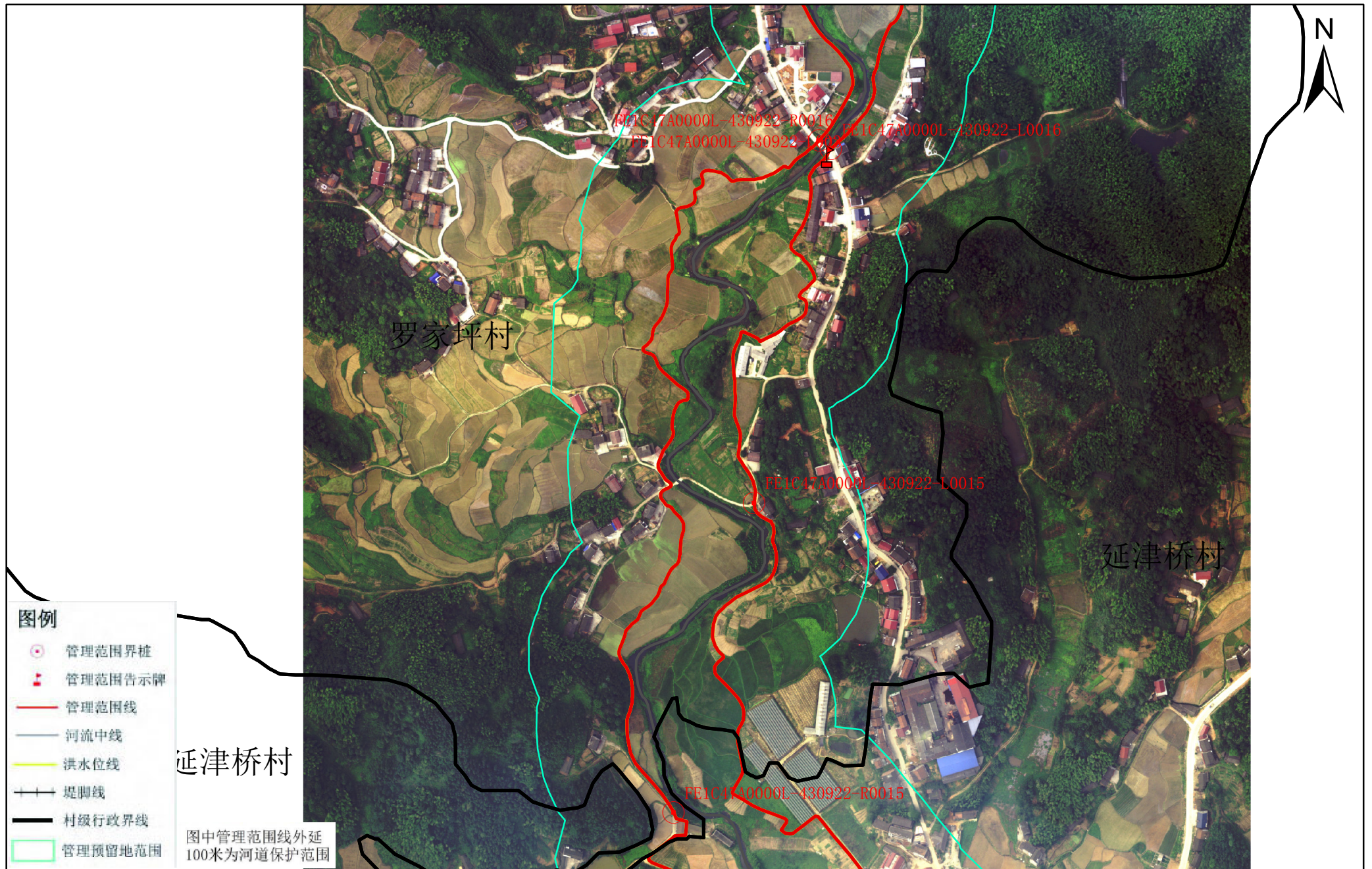
2000国家大地坐标系，中央经线111 1:3000 检查者：徐树元

1985国家高程基准

图号：013

碧螺港（含碧螺溪）河段管理范围划定图

桃江县水利局
桃江县自然资源局



审批单位：益阳市人民政府 审核单位：益阳市水利局 益阳市自然资源与规划局

制图单位：淮安市水利勘测设计研究院有限公司

2015年5月航摄，2019年10月划界 制图者：丁旭东

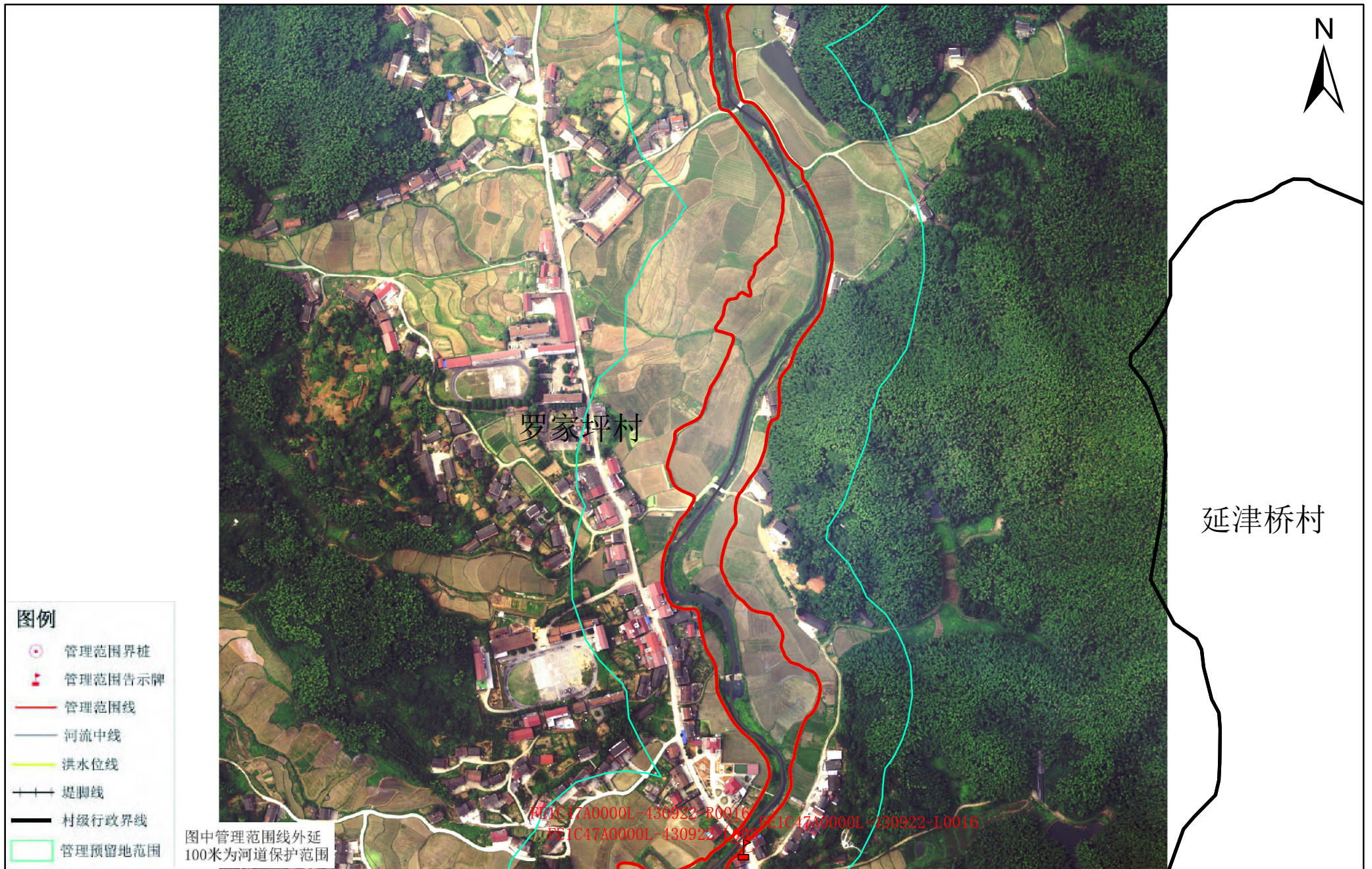
2000国家大地坐标系，中央经线111 1:3000 检查者：徐树元

1985国家高程基准

图号：014

碧螺港（含碧螺溪）河段管理范围划定图

桃江县水利局
桃江县自然资源局



审批单位：益阳市人民政府 审核单位：益阳市水利局 益阳市自然资源与规划局

制图单位：淮安市水利勘测设计研究院有限公司

2015年5月航摄，2019年10月划界 制图者：丁旭东

2000国家大地坐标系，中央经线111 1:3000 检查者：徐树元

1985国家高程基准

图号：015

碧螺港（含碧螺溪）河段管理范围划定图

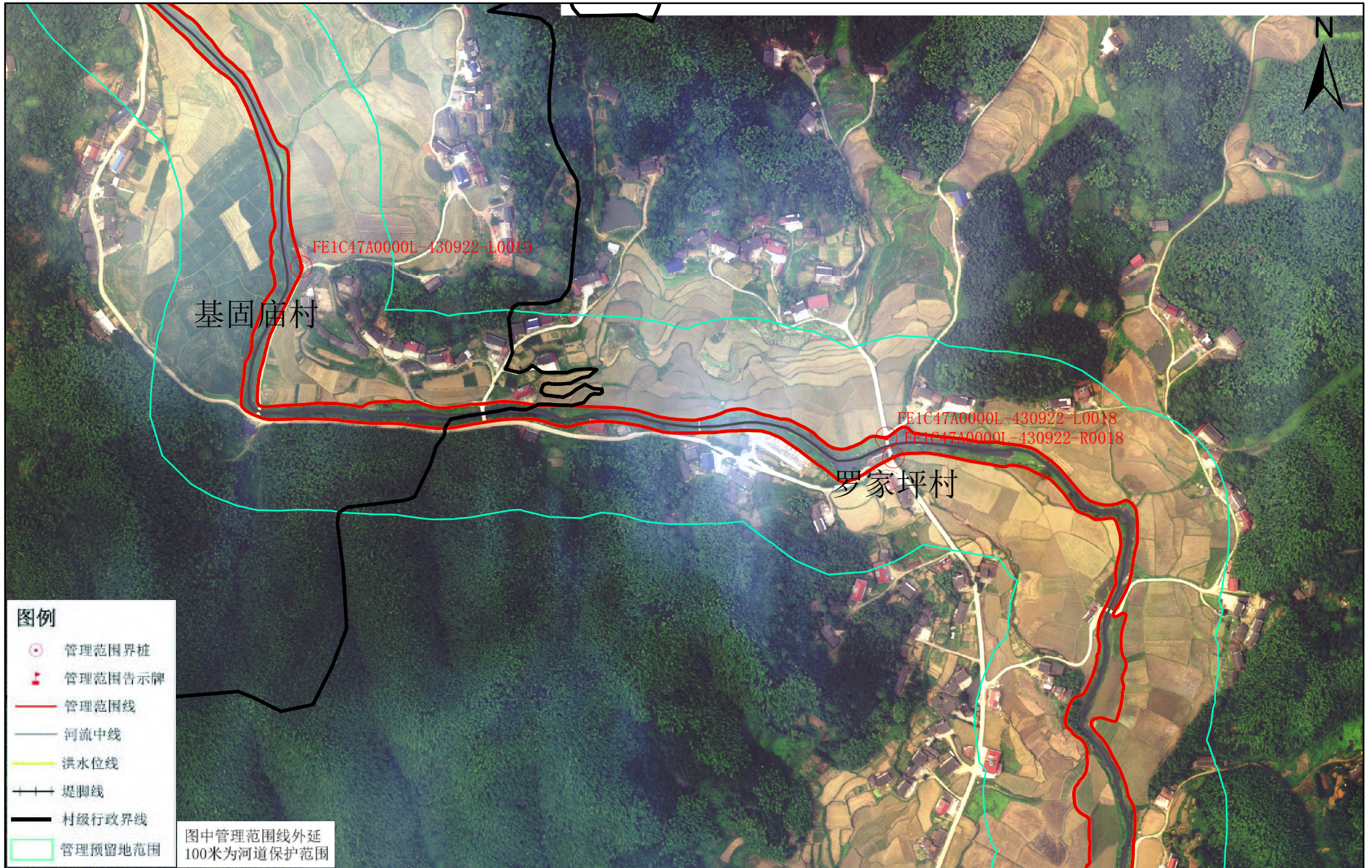


桃江县水利局
桃江县自然资源局

审批单位：益阳市人民政府 审核单位：益阳市水利局 益阳市自然资源与规划局
制图单位：淮安市水利勘测设计研究院有限公司
2015年5月航摄，2019年10月划界 制图者：丁旭东
2000国家大地坐标系，中央经线111 1:3000 检查者：徐树元
1985国家高程基准

图号：016

碧螺港（含碧螺溪）河段管理范围划定图



桃江县水利局
桃江县自然资源局

审批单位：益阳市人民政府 审核单位：益阳市水利局 益阳市自然资源与规划局

制图单位：淮安市水利勘测设计研究院有限公司

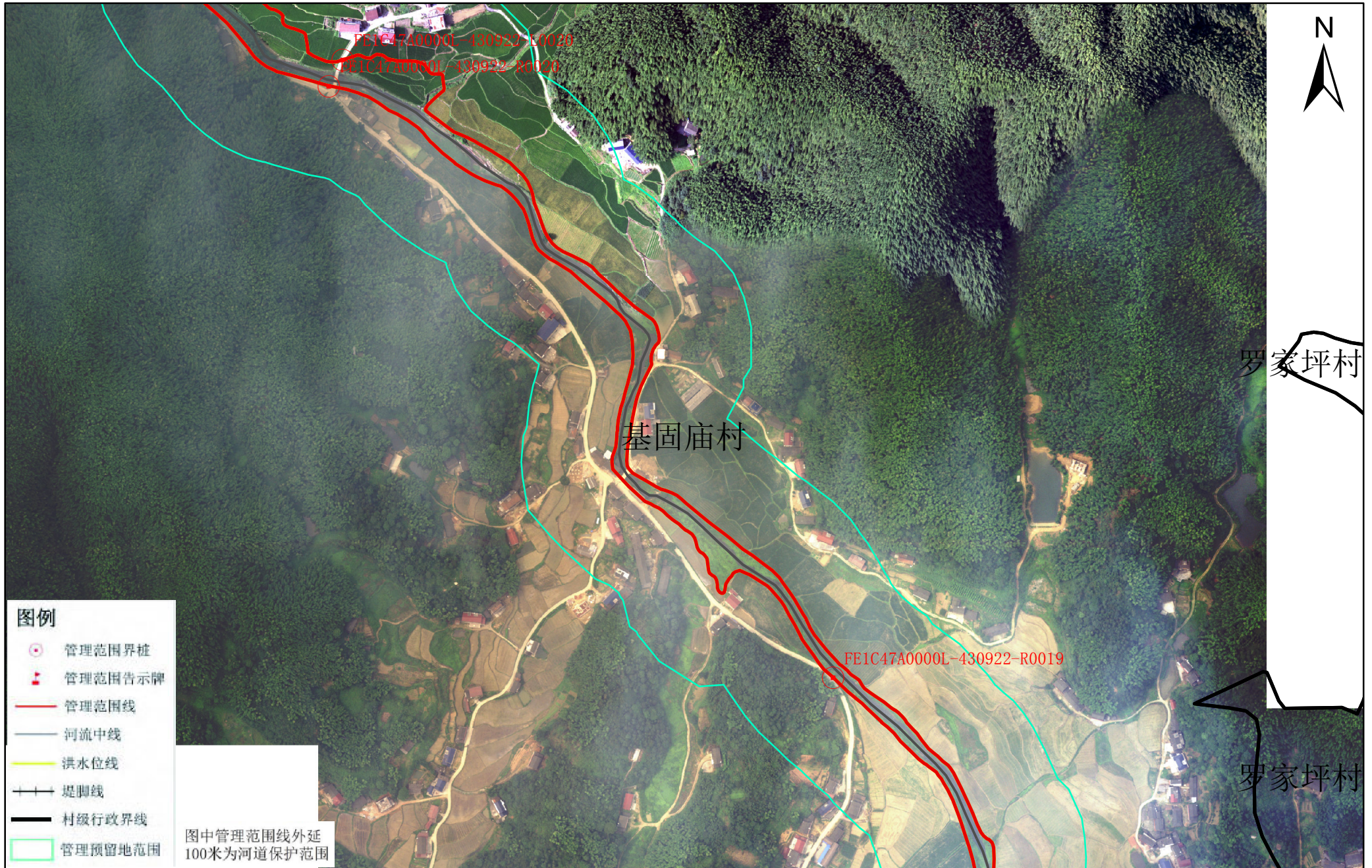
2015年5月航摄，2019年10月划界 制图者：丁旭东

2000国家大地坐标系，中央经线111 1:3000 检查者：徐树元

1985国家高程基准

图号：017

碧螺港（含碧螺溪）河段管理范围划定图

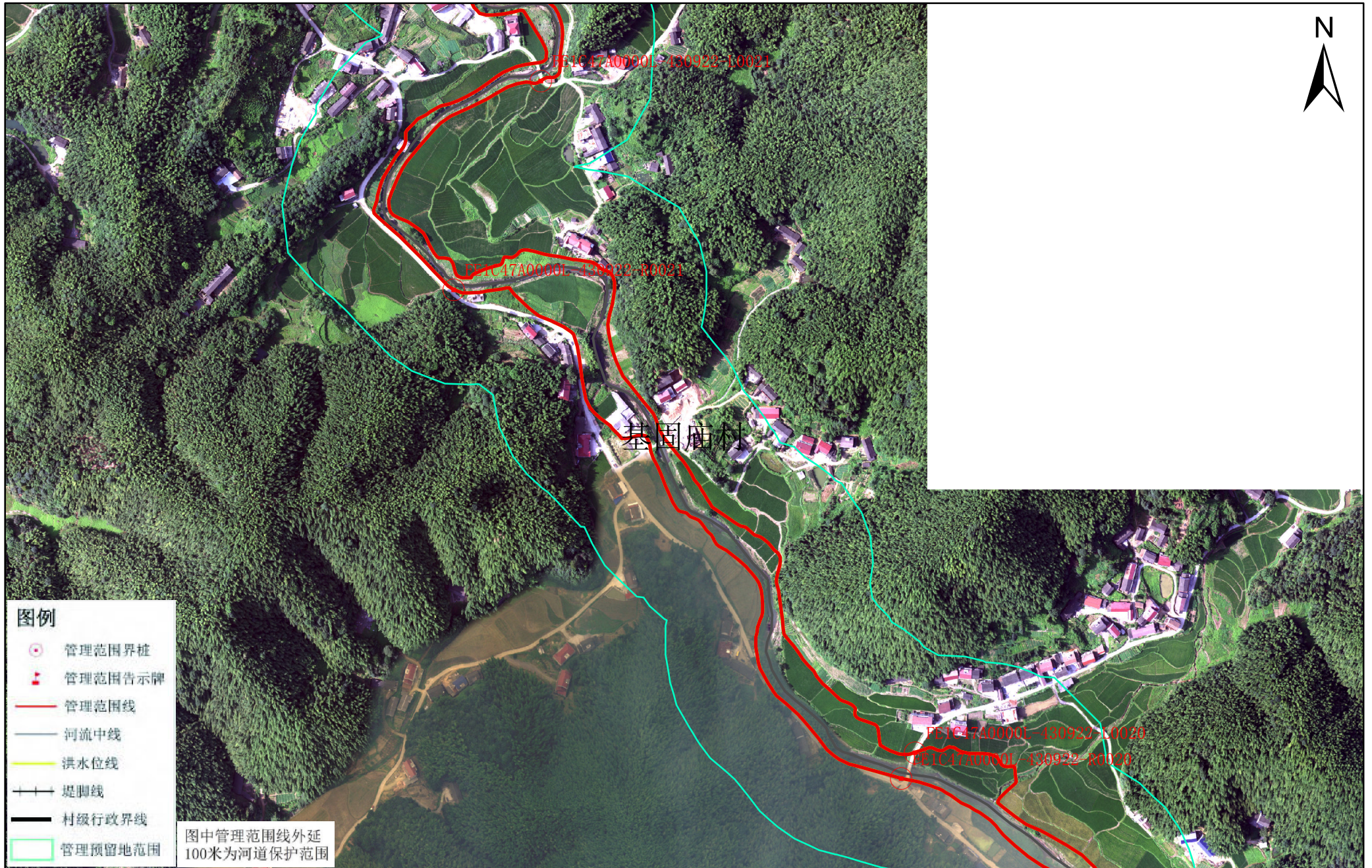


桃江县水利局
桃江县自然资源局

审批单位：益阳市人民政府 审核单位：益阳市水利局 益阳市自然资源与规划局
 制图单位：淮安市水利勘测设计研究院有限公司
 2015年5月航摄，2019年10月划界 制图者：丁旭东
 2000国家大地坐标系，中央经线111 1:3000 检查者：徐树元
 1985国家高程基准

图号：018

碧螺港（含碧螺溪）河段管理范围划定图



桃江县水利局
桃江县自然资源局

审批单位：益阳市人民政府 审核单位：益阳市水利局 益阳市自然资源与规划局
 制图单位：淮安市水利勘测设计研究院有限公司
 2015年5月航摄，2019年10月划界 制图者：丁旭东
 2000国家大地坐标系，中央经线111 1:3000 检查者：徐树元
 1985国家高程基准

图号：019

碧螺港（含碧螺溪）河段管理范围划定图

桃江县水利局
桃江县自然资源局



审批单位：益阳市人民政府 审核单位：益阳市水利局 益阳市自然资源与规划局

制图单位：淮安市水利勘测设计研究院有限公司

2015年5月航摄，2019年10月划界 制图者：丁旭东

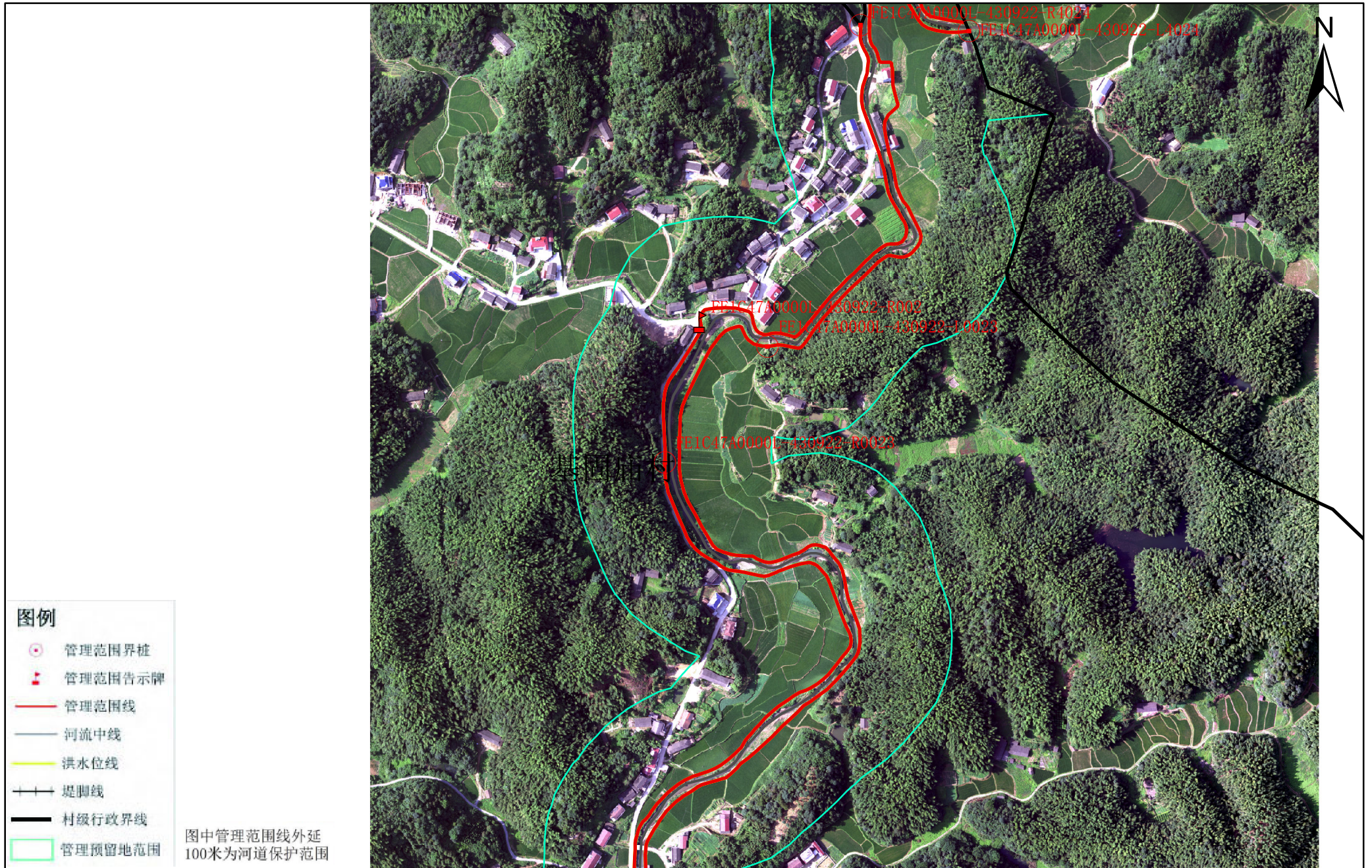
2000国家大地坐标系，中央经线111 1:3000 检查者：徐树元

1985国家高程基准

图号：020

碧螺港（含碧螺溪）河段管理范围划定图

桃江县水利局
桃江县自然资源局



审批单位：益阳市人民政府 审核单位：益阳市水利局 益阳市自然资源与规划局

制图单位：淮安市水利勘测设计研究院有限公司

2015年5月航摄，2019年10月划界 制图者：丁旭东

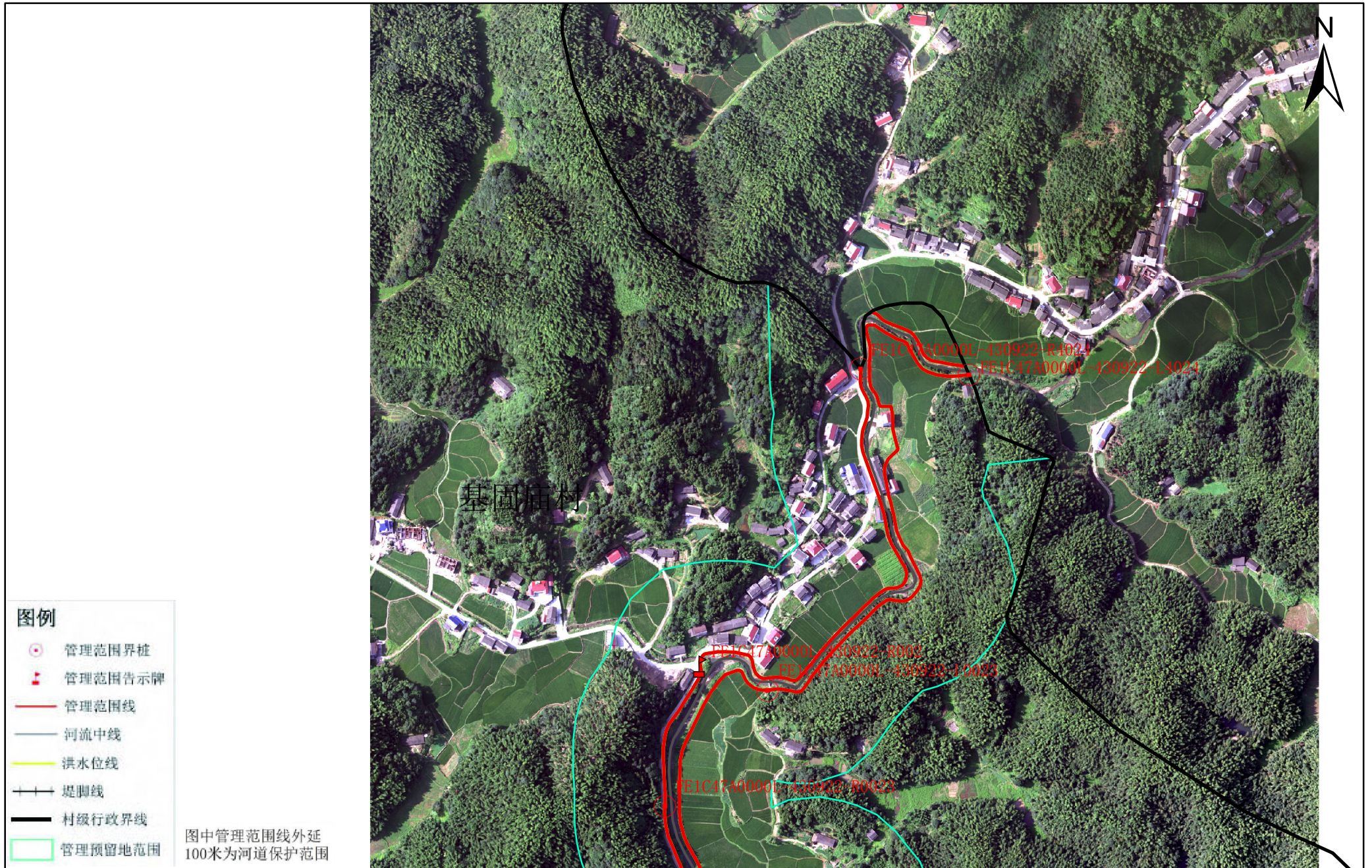
2000国家大地坐标系，中央经线111 1:3000 检查者：徐树元

1985国家高程基准

图号：021

碧螺港（含碧螺溪）河段管理范围划定图

桃江县水利局
桃江县自然资源局



审批单位：益阳市人民政府 审核单位：益阳市水利局 益阳市自然资源与规划局

制图单位：淮安市水利勘测设计研究院有限公司

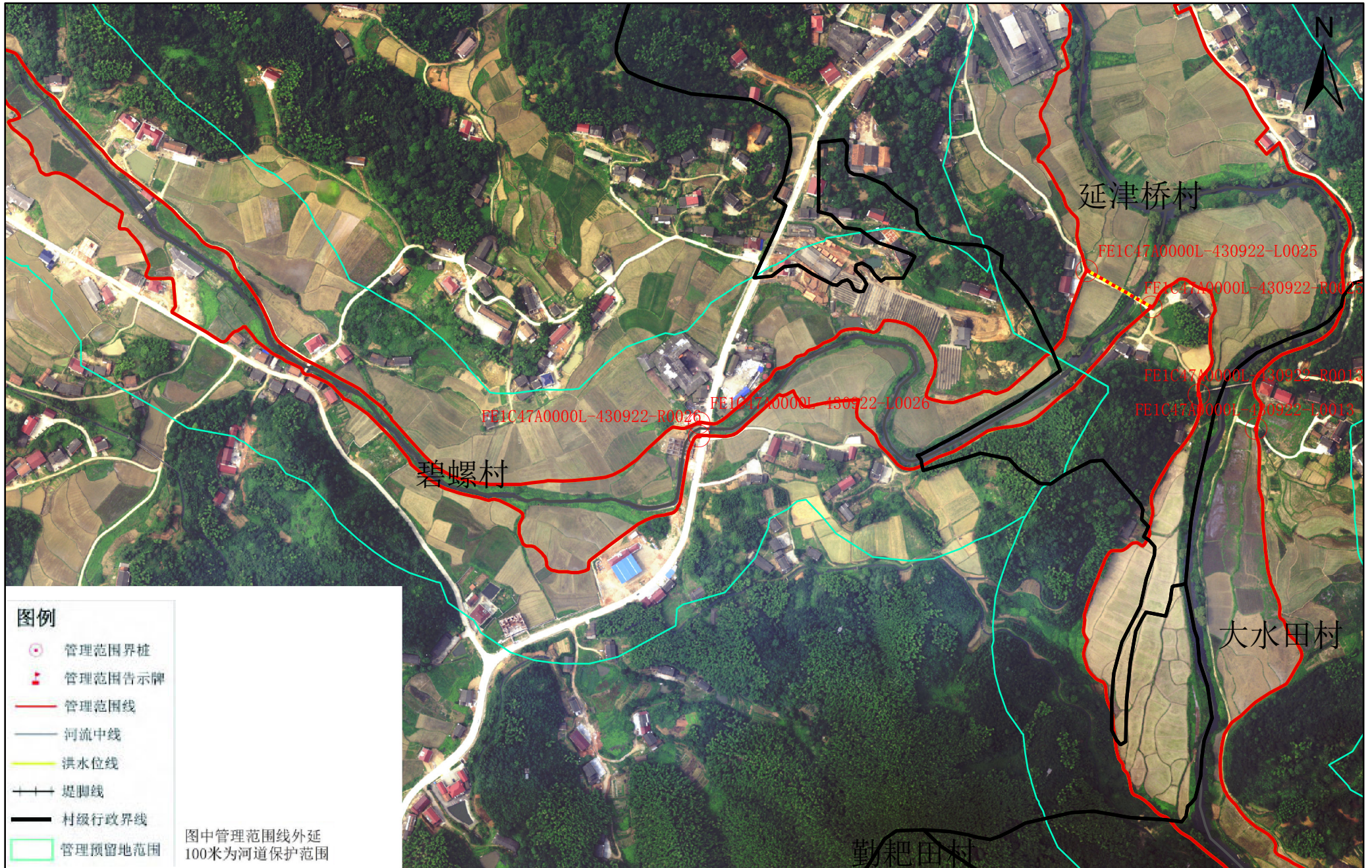
2015年5月航摄，2019年10月划界 制图者：丁旭东

2000国家大地坐标系，中央经线111 1:3000 检查者：徐树元

1985国家高程基准

图号：022

碧螺港（含碧螺溪）河段管理范围划定图



桃江县水利局
桃江县自然资源局

审批单位：益阳市人民政府 审核单位：益阳市水利局 益阳市自然资源与规划局

制图单位：淮安市水利勘测设计研究院有限公司

2015年5月航摄，2019年10月划界 制图者：丁旭东

2000国家大地坐标系，中央经线111 1:3000 检查者：徐树元

1985国家高程基准

图号：023

碧螺港（含碧螺溪）河段管理范围划定图



桃江县水利局
桃江县自然资源局

审批单位：益阳市人民政府 审核单位：益阳市水利局 益阳市自然资源与规划局

制图单位：淮安市水利勘测设计研究院有限公司

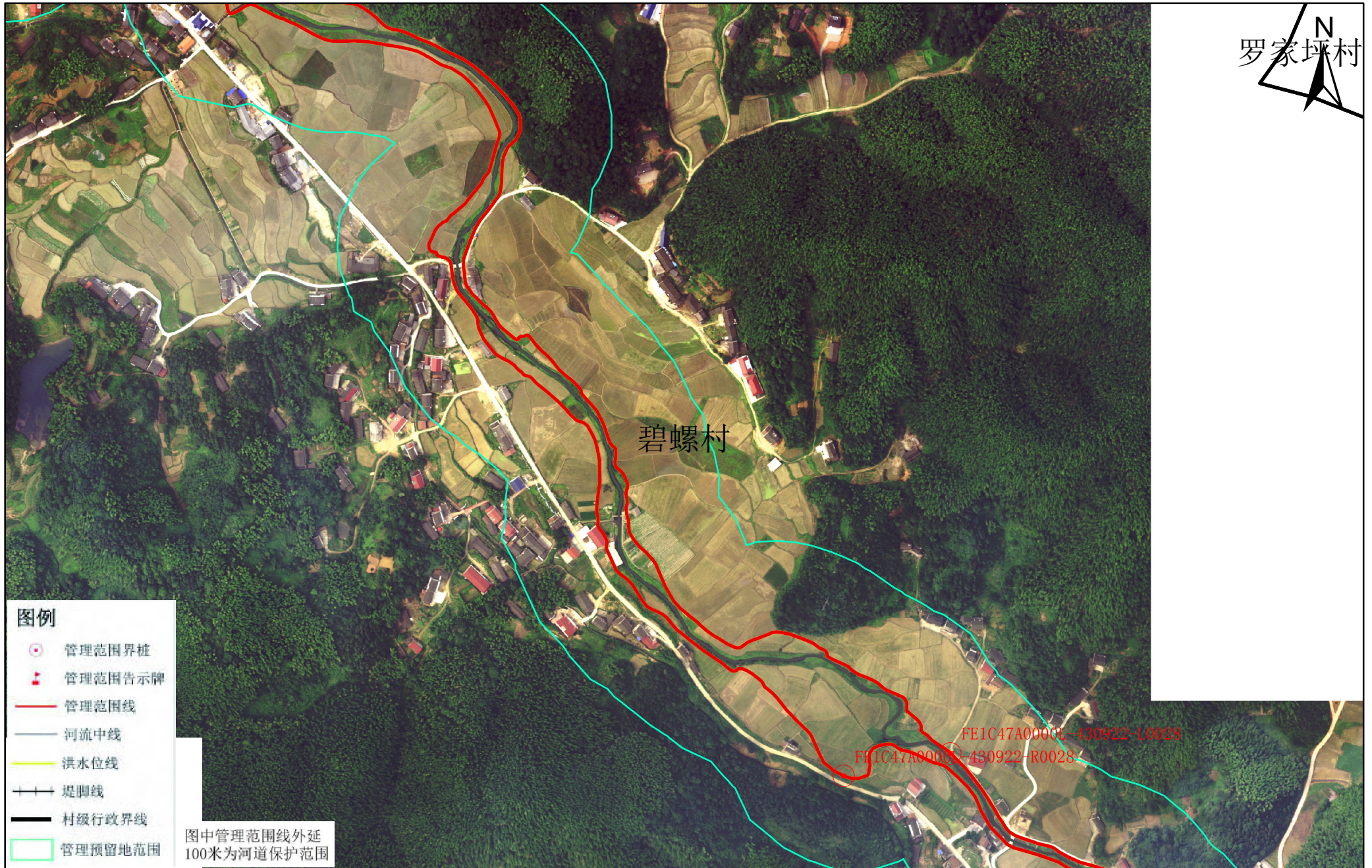
2015年5月航摄，2019年10月划界 制图者：丁旭东

2000国家大地坐标系，中央经线111 1:3000 检查者：徐树元

1985国家高程基准

图号：024

碧螺港（含碧螺溪）河段管理范围划定图



桃江县水利局
桃江县自然资源局

审批单位：益阳市人民政府 审核单位：益阳市水利局 益阳市自然资源与规划局

制图单位：淮安市水利勘测设计研究院有限公司

2015年5月航摄，2019年10月划界 制图者：丁旭东

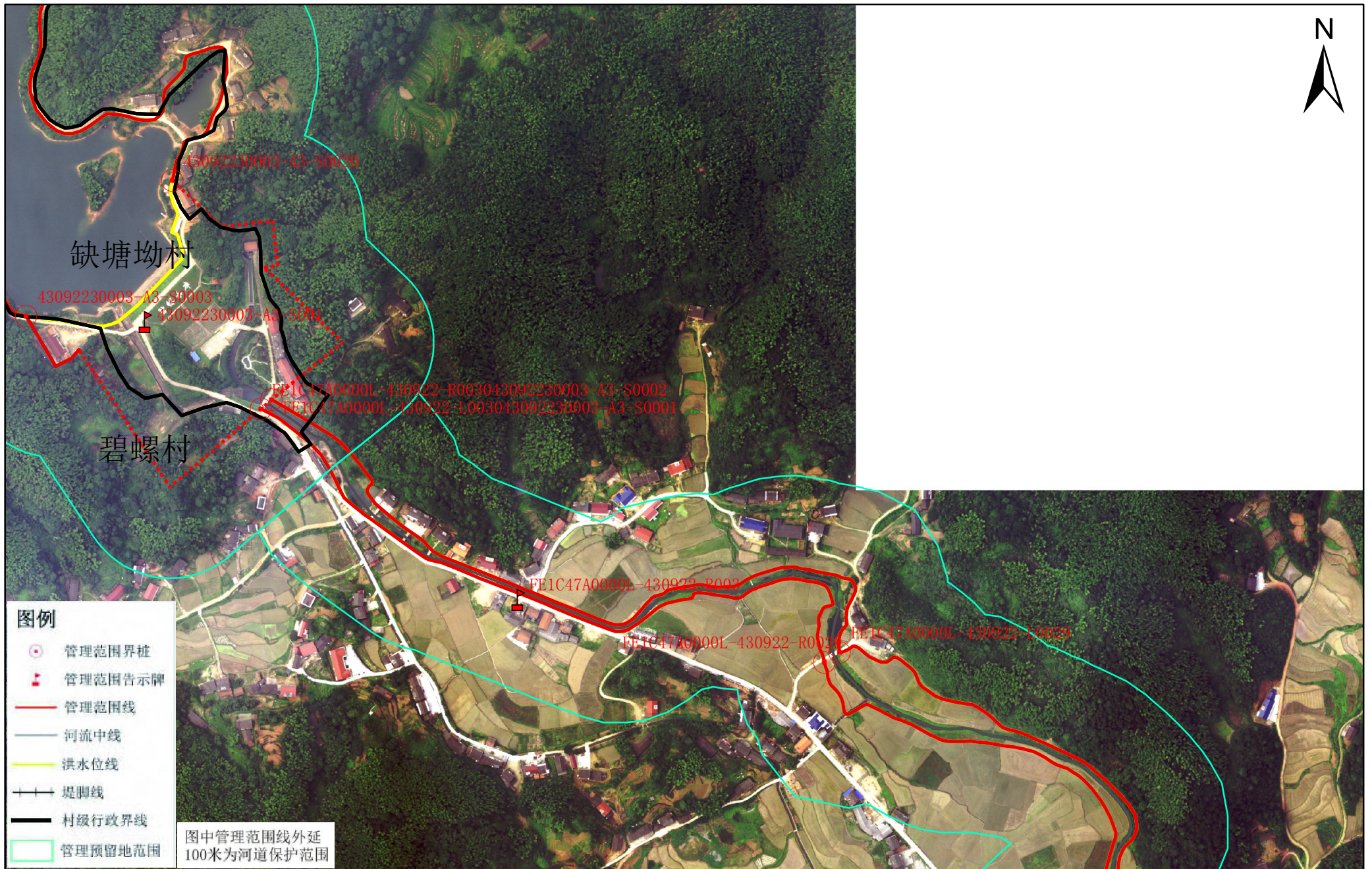
2000国家大地坐标系，中央经线111 1:3000 检查者：徐树元

1985国家高程基准

图号：025

碧螺港（含碧螺溪）河段管理范围划定图

桃江县水利局
桃江县自然资源局



审批单位：益阳市人民政府 审核单位：益阳市水利局 益阳市自然资源与规划局

制图单位：淮安市水利勘测设计研究院有限公司

2015年5月航摄，2019年10月划界 制图者：丁旭东

2000国家大地坐标系，中央经线111 1:3000 检查者：徐树元

1985国家高程基准

图号：026