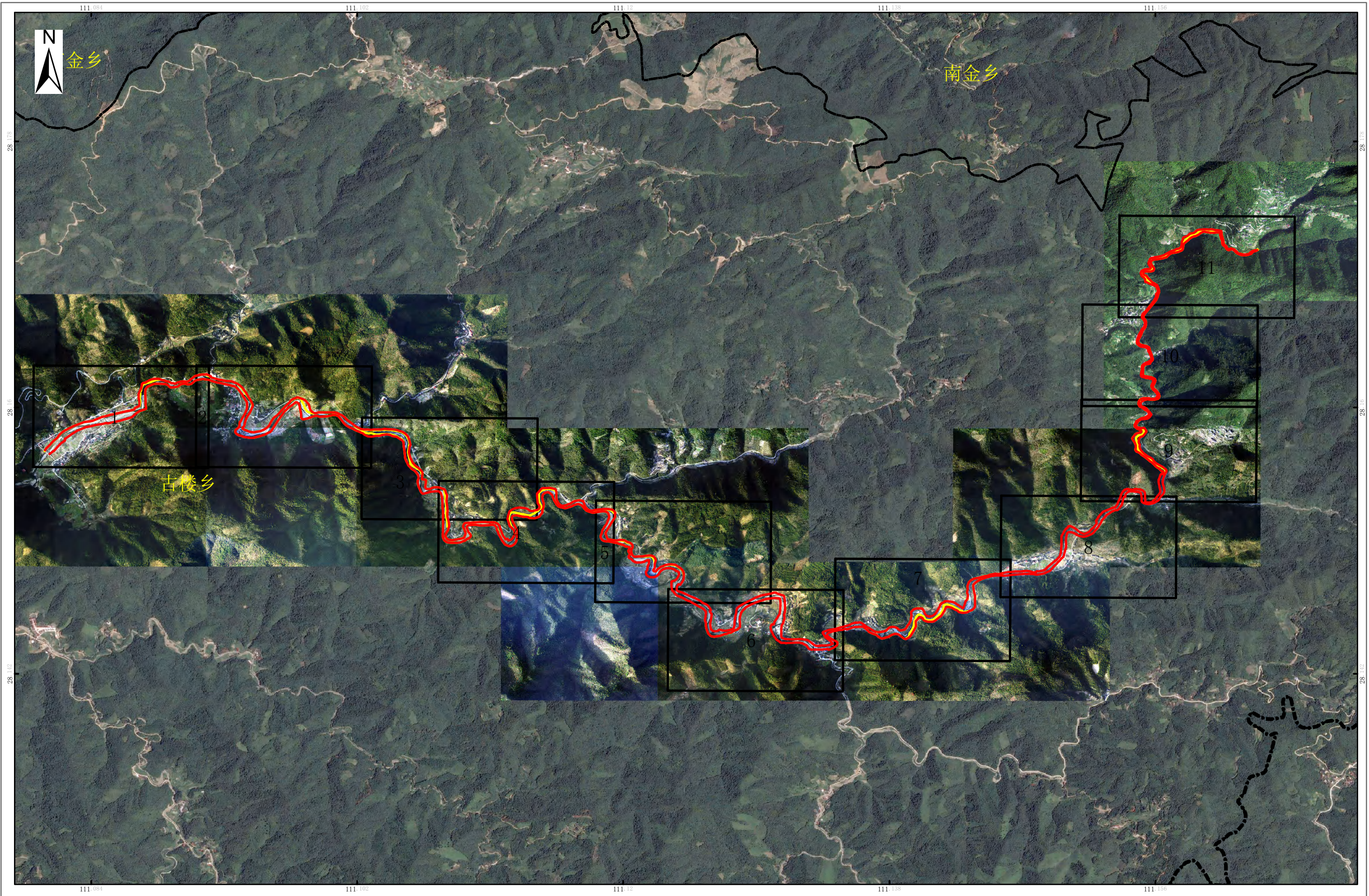


# 探溪安化县河道管理范围划定总图

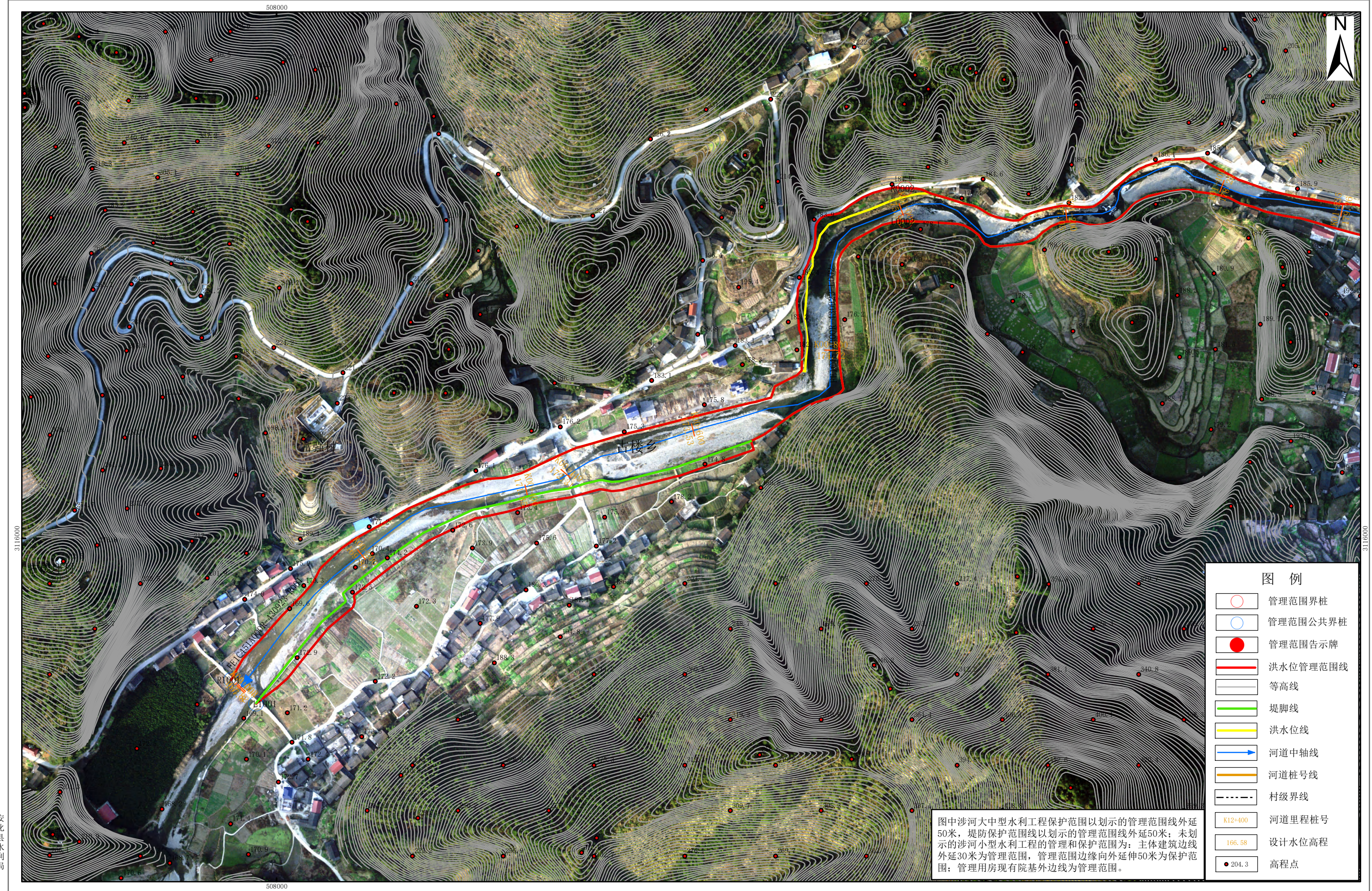


安化县自然资源局

审批单位：益阳市人民政府 审核单位：益阳市水利局、益阳市自然资源和规划局  
2016年12月航摄，2019年10月划界  
2000国家大地坐标系，中央子午线111°  
1985国家高程基准

制图单位：湖南博通信息股份有限公司  
制图者：胡燕  
检查者：罗功科

# 探溪安化县河段管理范围划定图册 (1/11)



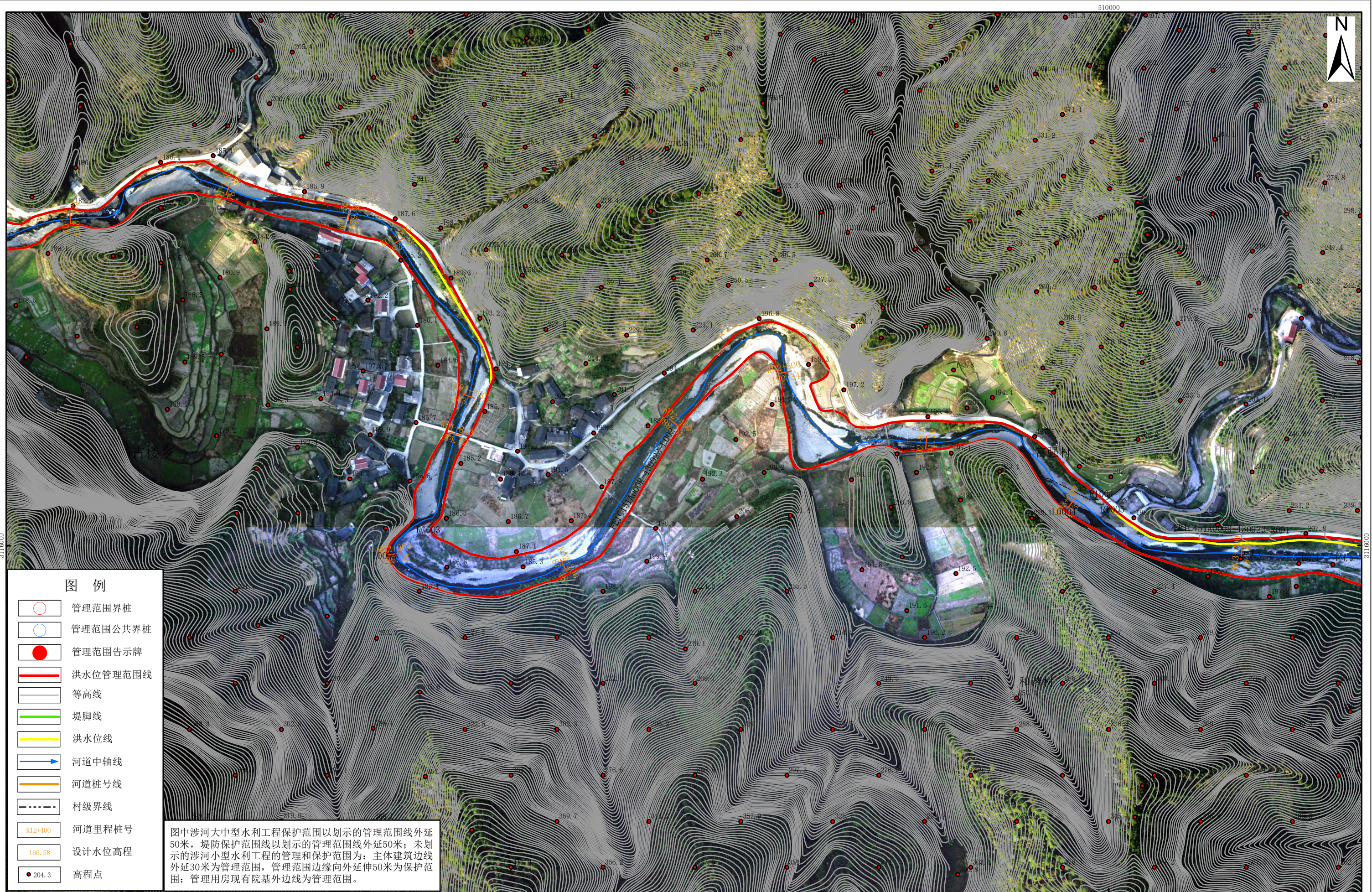
安化县自然资源局

批准单位：益阳市人民政府 审核单位：益阳市水利局、益阳市自然资源和规划局  
 2016年12月航摄，2019年10月划界  
 2000国家大地坐标系，中央子午线111°  
 1985国家高程基准

1:3000

制图单位：湖南博通信息股份有限公司  
 制图者：胡燕  
 检查者：罗功科

# 探溪安化县河段管理范围划定图册 (2/11)



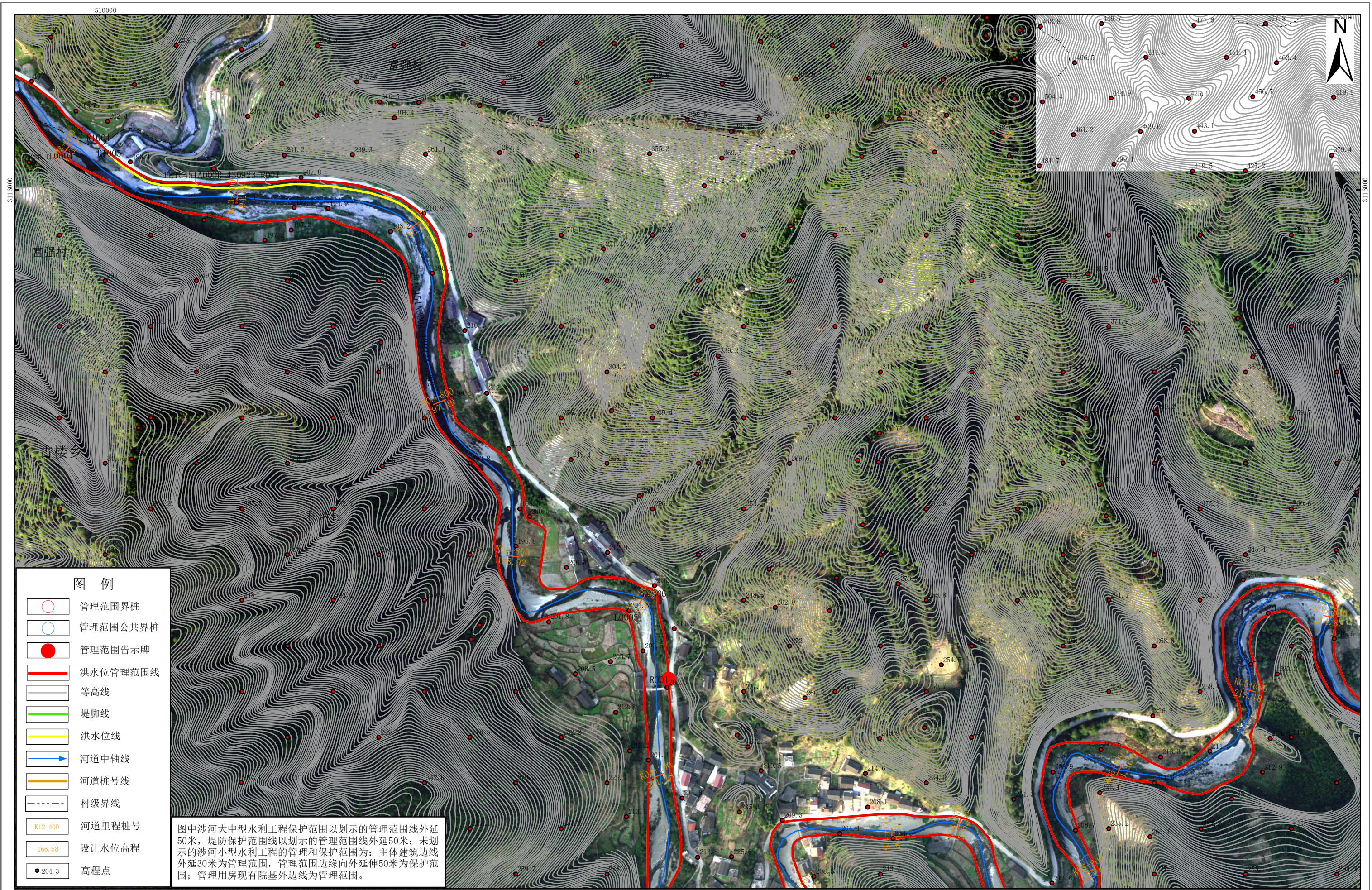
安化县自然资源局

批准单位：益阳市人民政府 审核单位：益阳市水利局、益阳市自然资源和规划局  
 2016年12月航摄，2019年10月划界  
 2000国家大地坐标系，中央子午线111°  
 1985国家高程基准

1:3000

制图单位：湖南博通信息股份有限公司  
 制图者：胡燕  
 检查者：罗功科

# 探溪安化县河段管理范围划定图册 (3/11)



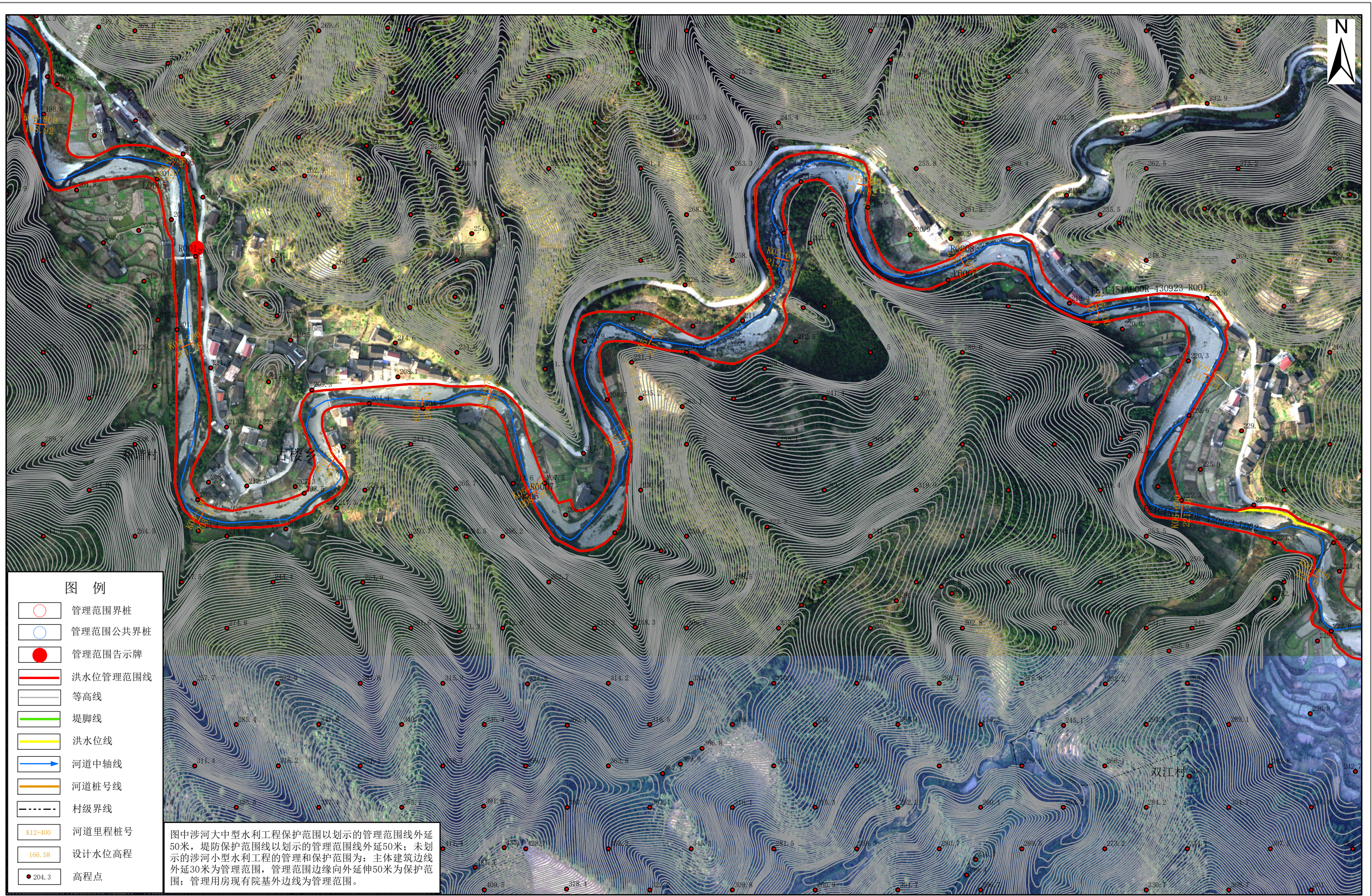
安化县  
水利局  
源局

批准单位：益阳市人民政府 审核单位：益阳市水利局、益阳市自然资源和规划局  
2016年12月航摄，2019年10月划界  
2000国家大地坐标系，中央子午线111°  
1985国家高程基准

1:3000

制图单位：湖南博通信息股份有限公司  
制图者：胡燕  
检查者：罗功科

# 探溪安化县河段管理范围划定图册 (4/11)



安化县  
水利局  
源局

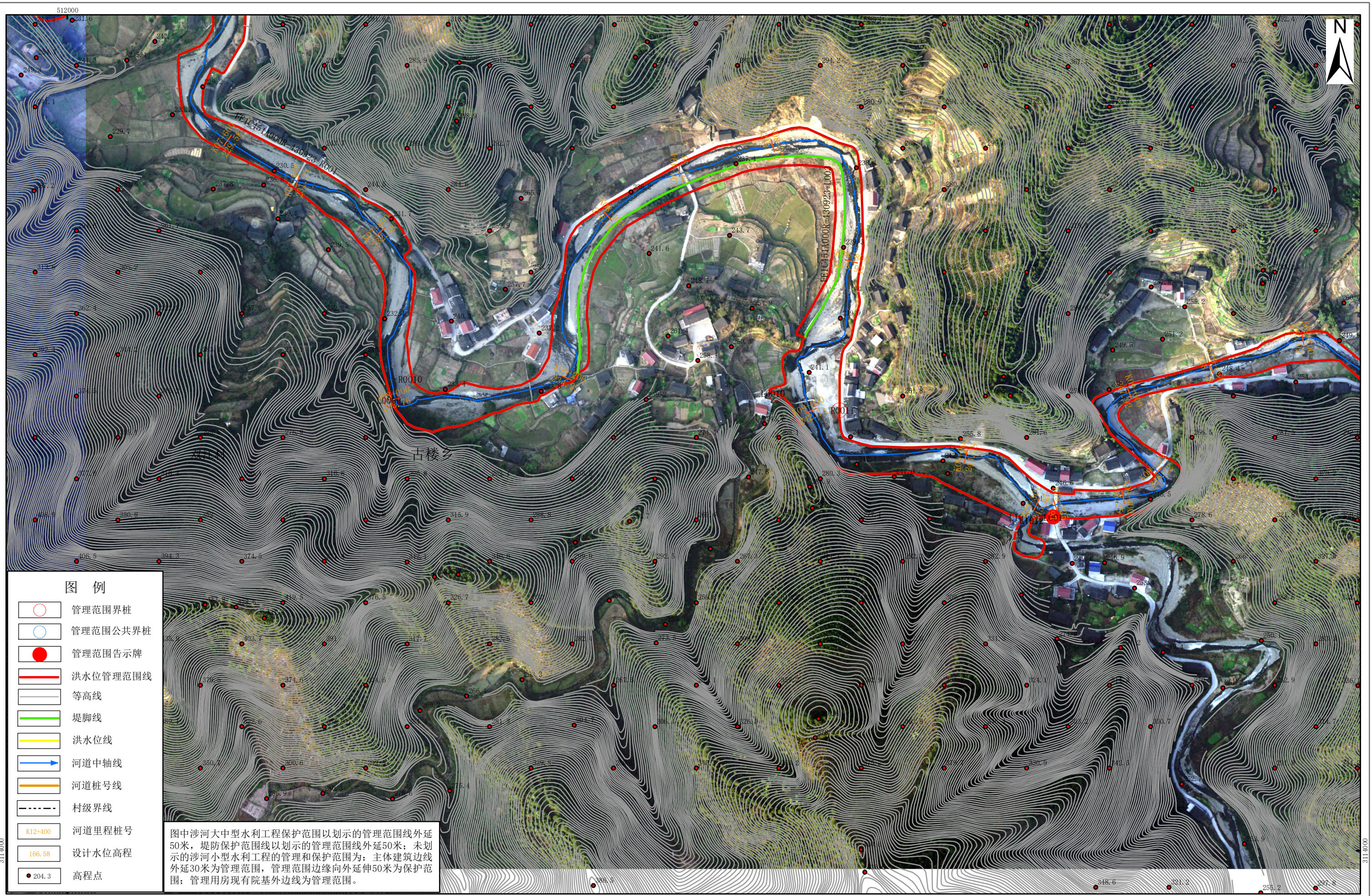
批准单位：益阳市人民政府 审核单位：益阳市水利局、益阳市自然资源和规划局  
2016年12月航摄，2019年10月划界  
2000国家大地坐标系，中央子午线111°  
1985国家高程基准

1:3000

制图单位：湖南博通信息股份有限公司  
制图者：胡燕  
检查者：罗功科



# 探溪安化县河段管理范围划定图册 (6/11)



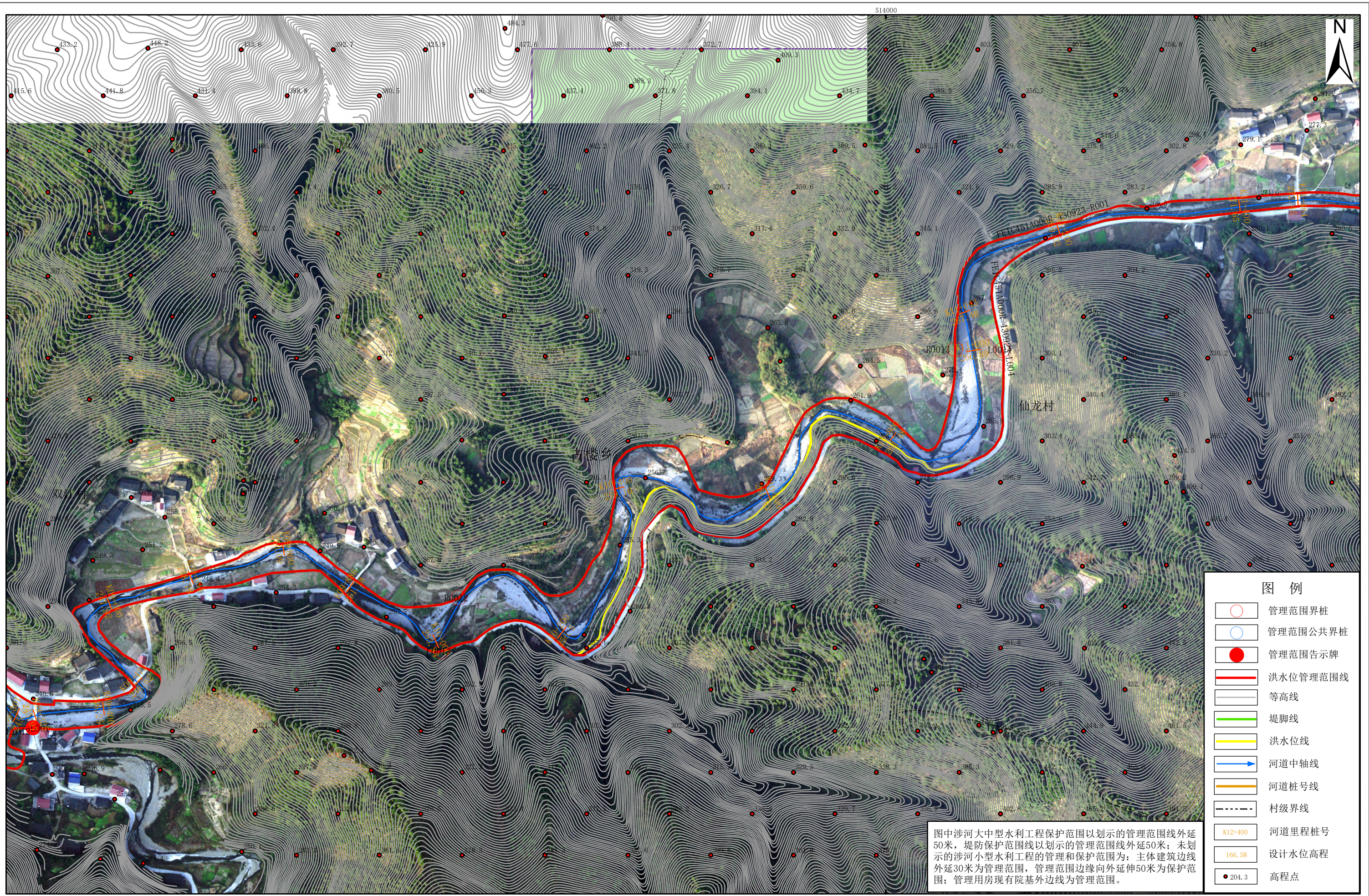
安化县  
水利局  
源局

批准单位：益阳市人民政府 审核单位：益阳市水利局、益阳市自然资源和规划局  
2016年12月航摄，2019年10月划界  
2000国家大地坐标系，中央子午线111°  
1985国家高程基准

1:3000

制图单位：湖南博通信息股份有限公司  
制图者：胡燕  
检查者：罗功科

# 探溪安化县河段管理范围划定图册 (7/11)



图中涉河大中型水利工程保护范围以划示的管理范围线外延50米，堤防保护范围线以划示的管理范围线外延50米；未划示的涉河小型水利工程的管理和保护范围为：主体建筑边线外延30米为管理范围，管理范围边缘向外延伸50米为保护范围；管理用房现有院基外边线为管理范围。

- 图例**
- 管理范围界桩
  - 管理范围公共界桩
  - 管理范围告示牌
  - 洪水管理范围线
  - 等高线
  - 堤脚线
  - 洪水线
  - 河道中轴线
  - 河道桩号线
  - 村级界线
  - K12+400 河道里程桩号
  - 166.58 设计水位高程
  - 204.3 高程点

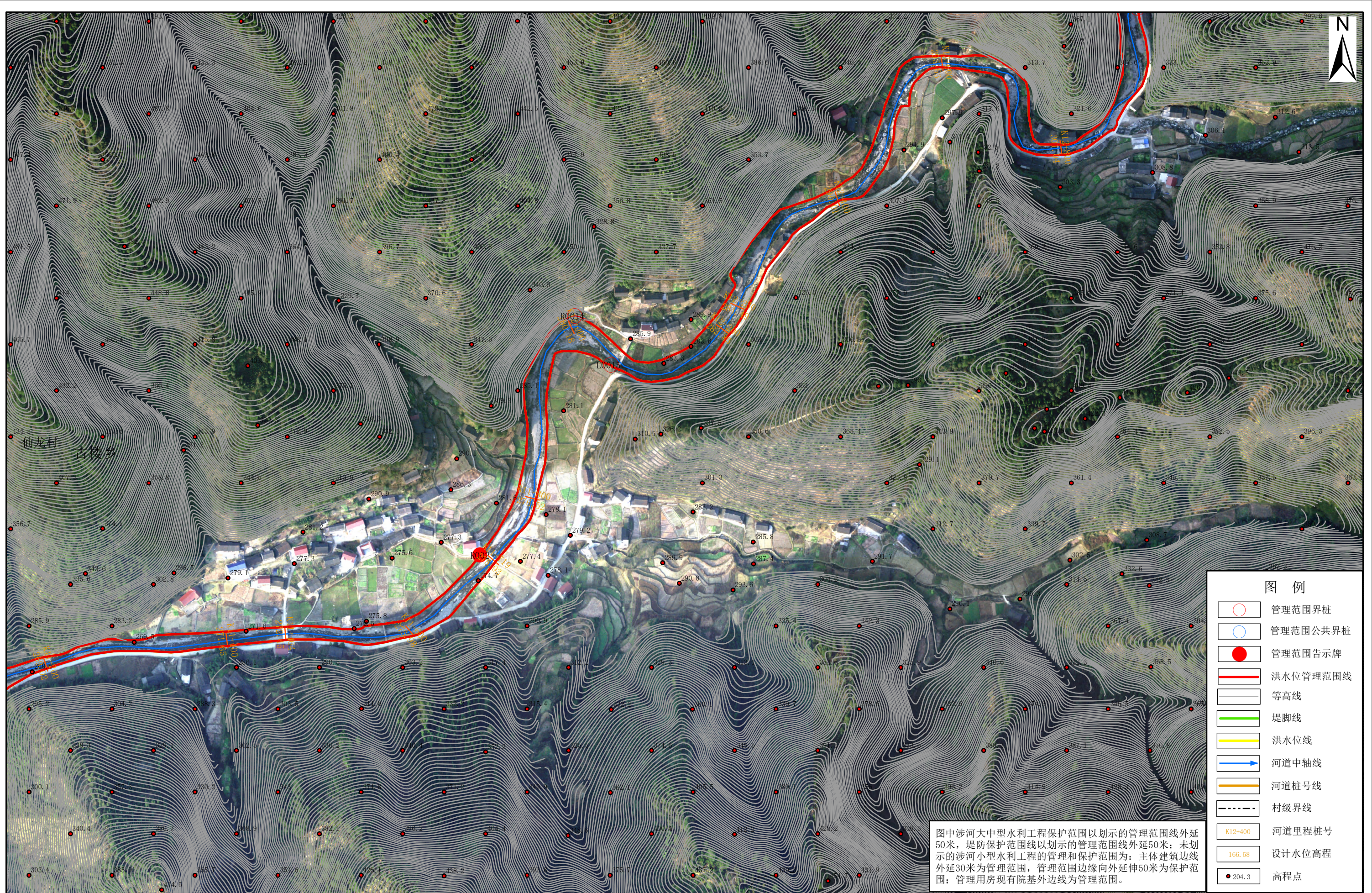
安化县自然资源局

批准单位：益阳市人民政府 审核单位：益阳市水利局、益阳市自然资源和规划局  
 2016年12月航摄，2019年10月划界  
 2000国家大地坐标系，中央子午线111°  
 1985国家高程基准

1:3000

制图单位：湖南博通信息股份有限公司  
 制图者：胡燕  
 检查者：罗功科

# 探溪安化县河段管理范围划定图册 (8/11)



图中涉河大中型水利工程保护范围以划示的管理范围线外延50米，堤防保护范围线以划示的管理范围线外延50米；未划示的涉河小型水利工程的管理和保护范围为：主体建筑边线外延30米为管理范围，管理范围边缘向外延伸50米为保护范围；管理用房现有院基外边线为管理范围。

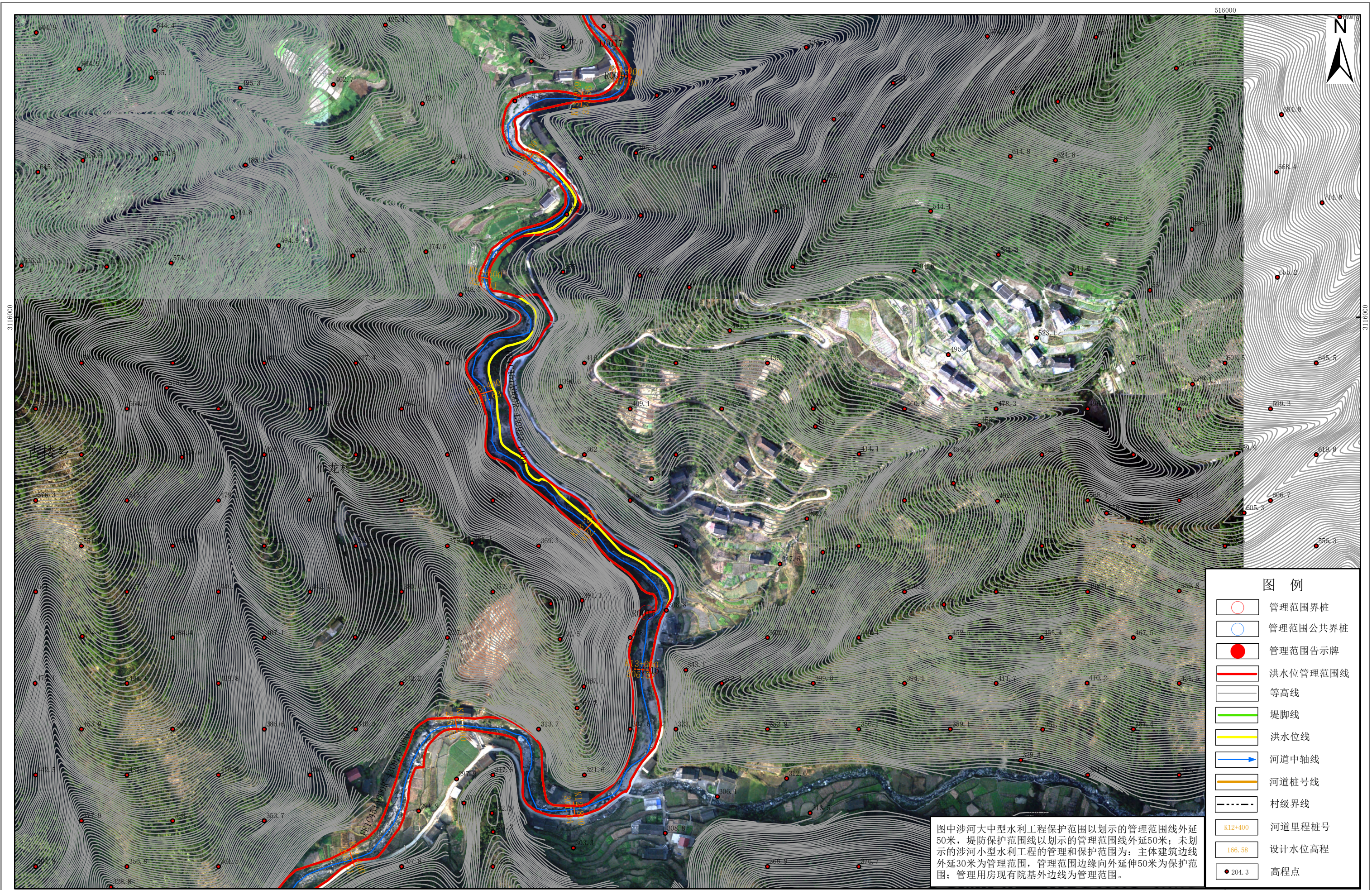
安化县自然资源局

批准单位：益阳市人民政府 审核单位：益阳市水利局、益阳市自然资源和规划局  
 2016年12月航摄，2019年10月划界  
 2000国家大地坐标系，中央子午线111°  
 1985国家高程基准

1:3000

制图单位：湖南博通信息股份有限公司  
 制图者：胡燕  
 检查者：罗功科

# 探溪安化县河段管理范围划定图册 (9/11)



图中涉河大中型水利工程保护范围以划示的管理范围线外延50米，堤防保护范围线以划示的管理范围线外延50米；未划示的涉河小型水利工程的管理和保护范围为：主体建筑边线外延30米为管理范围，管理范围边缘向外延伸50米为保护范围；管理用房现有院基外边线为管理范围。

- 图例**
- 管理范围界桩
  - 管理范围公共界桩
  - 管理范围告示牌
  - 洪水管理范围线
  - 等高线
  - 堤脚线
  - 洪水线
  - 河道中轴线
  - 河道桩号线
  - 村级界线
  - K12+400 河道里程桩号
  - 166.58 设计水位高程
  - 204.3 高程点

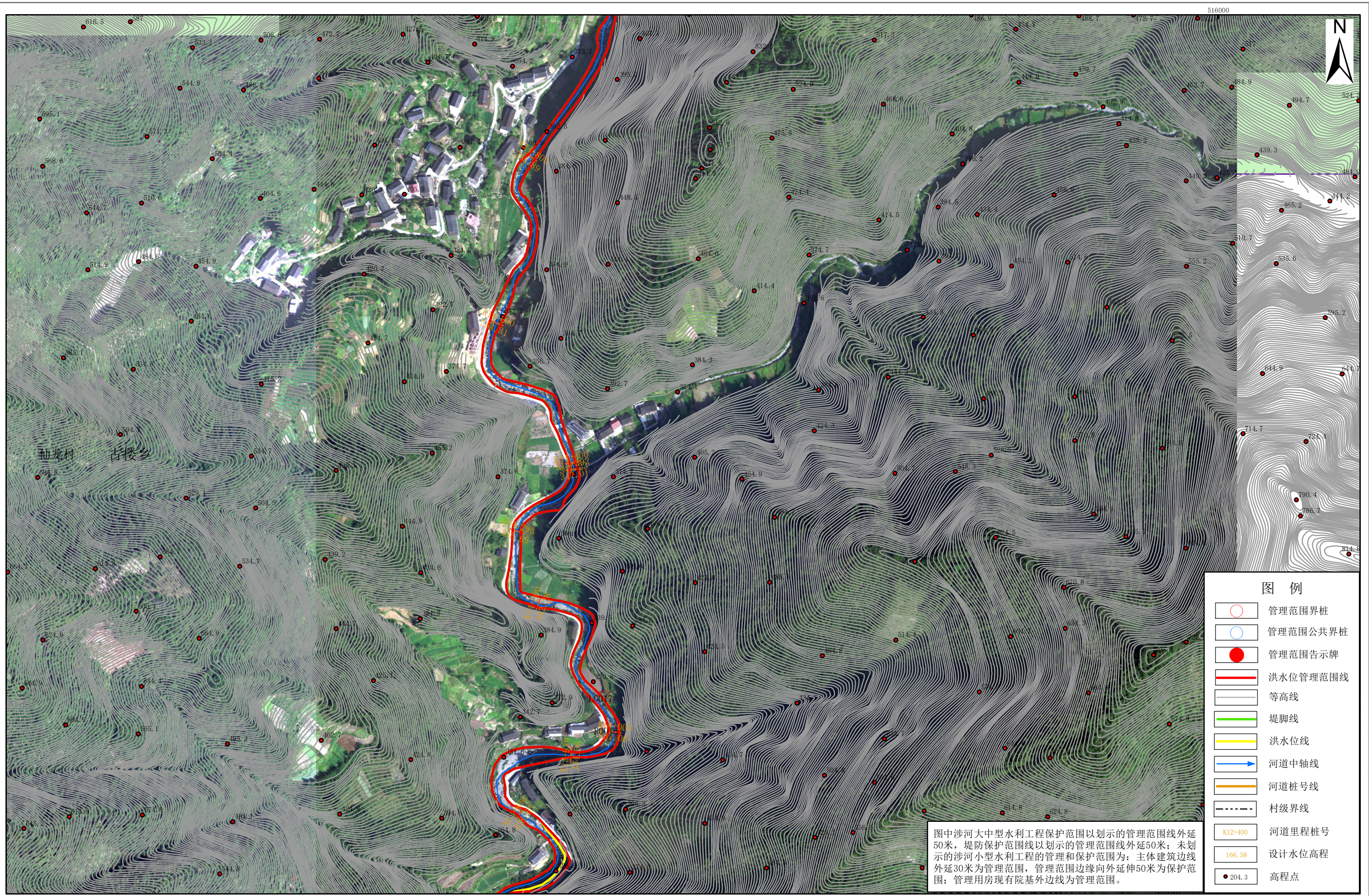
安化县自然资源局

批准单位：益阳市人民政府 审核单位：益阳市水利局、益阳市自然资源和规划局  
 2016年12月航摄，2019年10月划界  
 2000国家大地坐标系，中央子午线111°  
 1985国家高程基准

1:3000

制图单位：湖南博通信息股份有限公司  
 制图者：胡燕  
 检查者：罗功科

# 探溪安化县河段管理范围划定图册 (10/11)



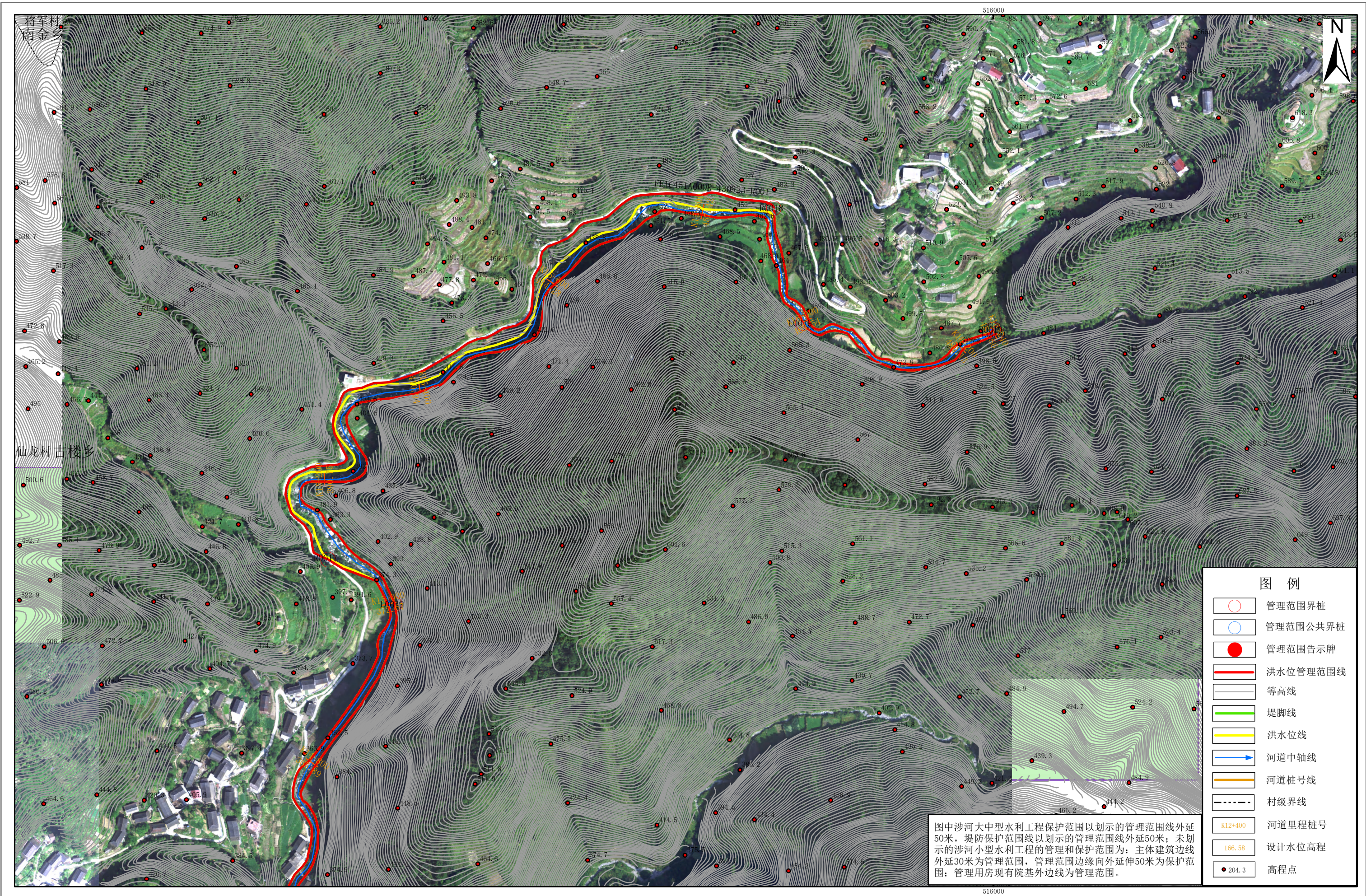
安化县  
水利局  
源局

批准单位：益阳市人民政府 审核单位：益阳市水利局、益阳市自然资源和规划局  
2016年12月航摄，2019年10月划界  
2000国家大地坐标系，中央子午线111°  
1985国家高程基准

1:3000

制图单位：湖南博通信息股份有限公司  
制图者：胡燕  
检查者：罗功科

# 探溪安化县河段管理范围划定图册 (11/11)



安化县  
水利局  
源局

批准单位：益阳市人民政府 审核单位：益阳市水利局、益阳市自然资源和规划局  
2016年12月航摄，2019年10月划界  
2000国家大地坐标系，中央子午线111°  
1985国家高程基准

1:3000

制图单位：湖南博通信息股份有限公司  
制图者：胡燕  
检查者：罗功科