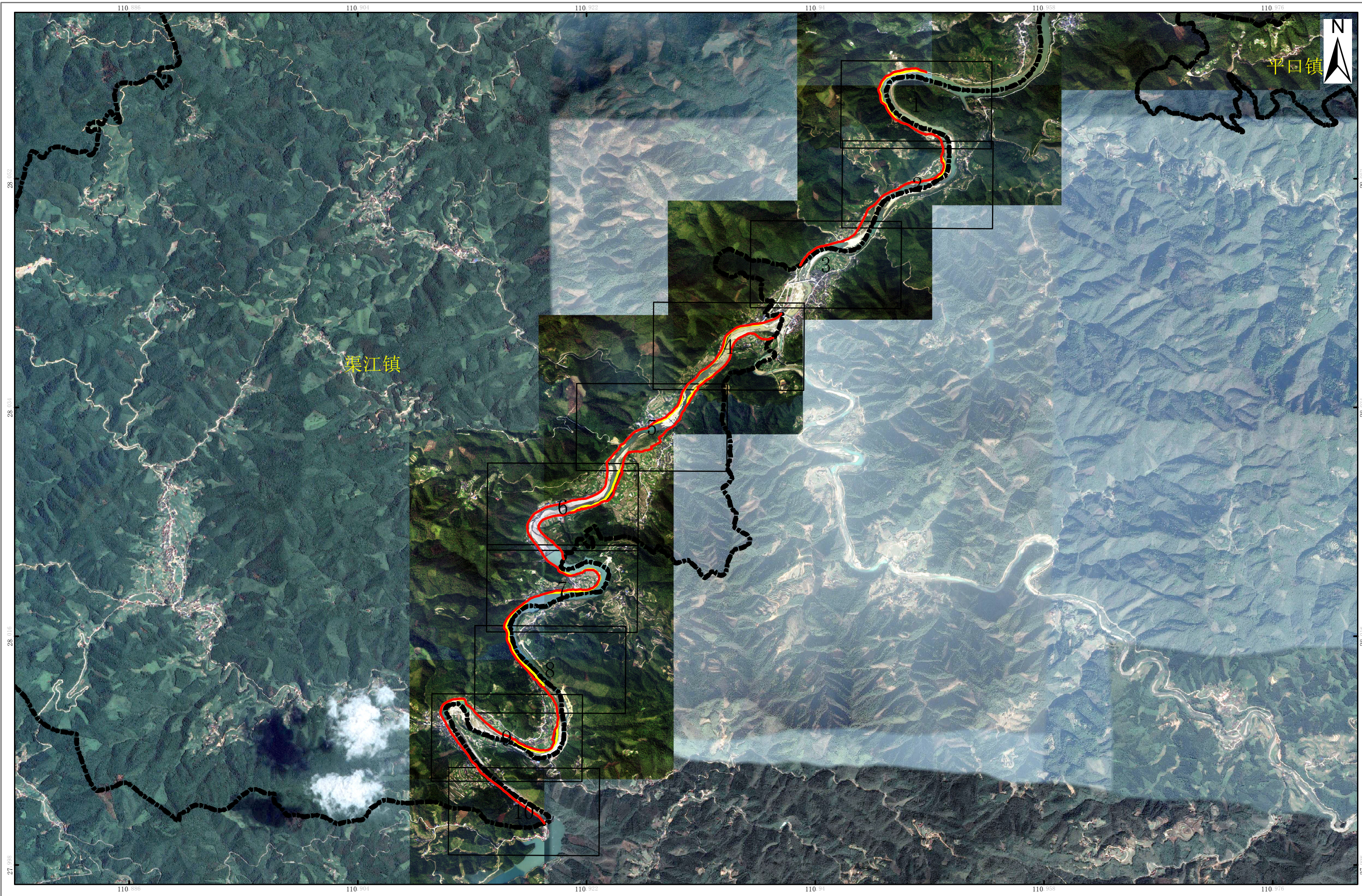


渠江安化县河段管理范围划定总图



安化县
水利局
局

审批单位：益阳市人民政府 审核单位：益阳市水利局、益阳市自然资源和规划局
2016年12月航摄，2019年10月划界
2000国家大地坐标系，中央子午线111°
1985国家高程基准

制图单位：湖南博通信息股份有限公司
制图者：胡燕
检查者：罗功科

渠江安化县河段管理范围划定图册 (1/10)



- 图例**
- 管理范围界桩
 - 管理范围公共界桩
 - 管理范围告示牌
 - 洪水位管理范围线
 - 等高线
 - 堤脚线
 - 洪水位线
 - 河道中轴线
 - 河道桩号线
 - 村级界线
 - K12+400 河道里程桩号
 - 166.58 设计水位高程
 - 204.3 高程点

图中涉河大中型水利工程保护范围以划示的管理范围线外延50米，堤防保护范围线以划示的管理范围线外延50米；未划示的涉河小型水利工程的管理和保护范围为：主体建筑边线外延30米为管理范围，管理范围边缘向外延伸50米为保护范围；管理用房现有院基外边线为管理范围。

安化县自然资源局

渠江安化县河段管理范围划定图册 (2/10)



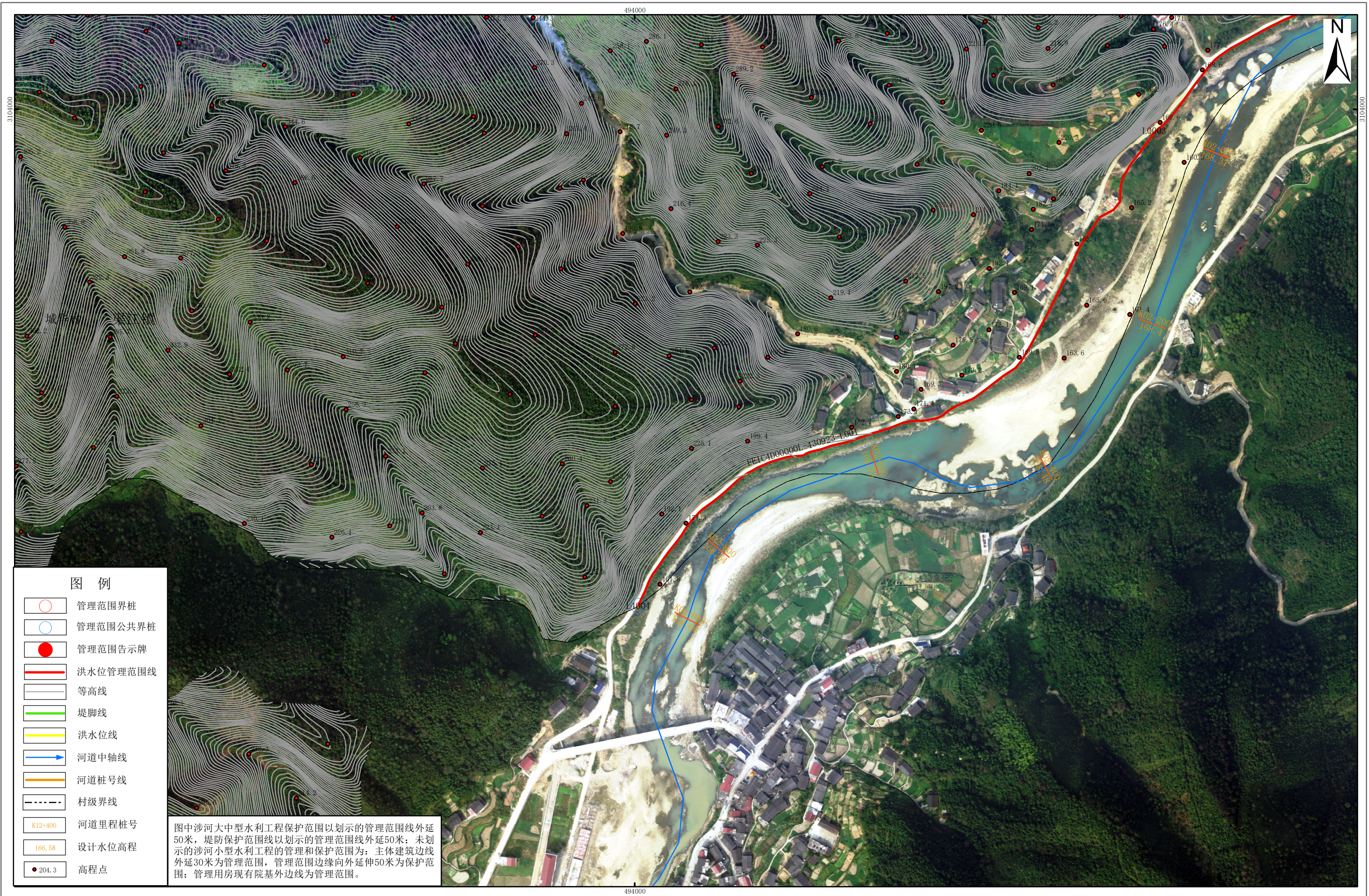
安化县自然资源局

批准单位：益阳市人民政府 审核单位：益阳市水利局、益阳市自然资源和规划局
 2016年12月航摄，2019年10月划界
 2000国家大地坐标系，中央子午线111°
 1985国家高程基准

1:3000

制图单位：湖南博通信息股份有限公司
 制图者：胡燕
 检查者：罗功科

渠江安化县河段管理范围划定图册 (3/10)



安化县自然资源局

批准单位：益阳市人民政府 审核单位：益阳市水利局、益阳市自然资源和规划局
 2016年12月航摄，2019年10月划界
 2000国家大地坐标系，中央子午线111°
 1985国家高程基准

1:3000

制图单位：湖南博通信息股份有限公司
 制图者：胡燕
 检查者：罗功科

渠江安化县河段管理范围划定图册 (4/10)

494000



图例

- 管理范围界桩
- 管理范围公共界桩
- 管理范围告示牌
- 洪水位管理范围线
- 等高线
- 堤脚线
- 洪水位线
- 河道中轴线
- 河道桩号线
- 村级界线
- K12+400 河道里程桩号
- 166.58 设计水位高程
- 204.3 高程点

图中涉河大中型水利工程保护范围以划示的管理范围线外延50米，堤防保护范围线以划示的管理范围线外延50米；未划示的涉河小型水利工程的管理和保护范围为：主体建筑边线外延30米为管理范围，管理范围边缘向外延伸50米为保护范围；管理用房现有院基外边线为管理范围。

494000

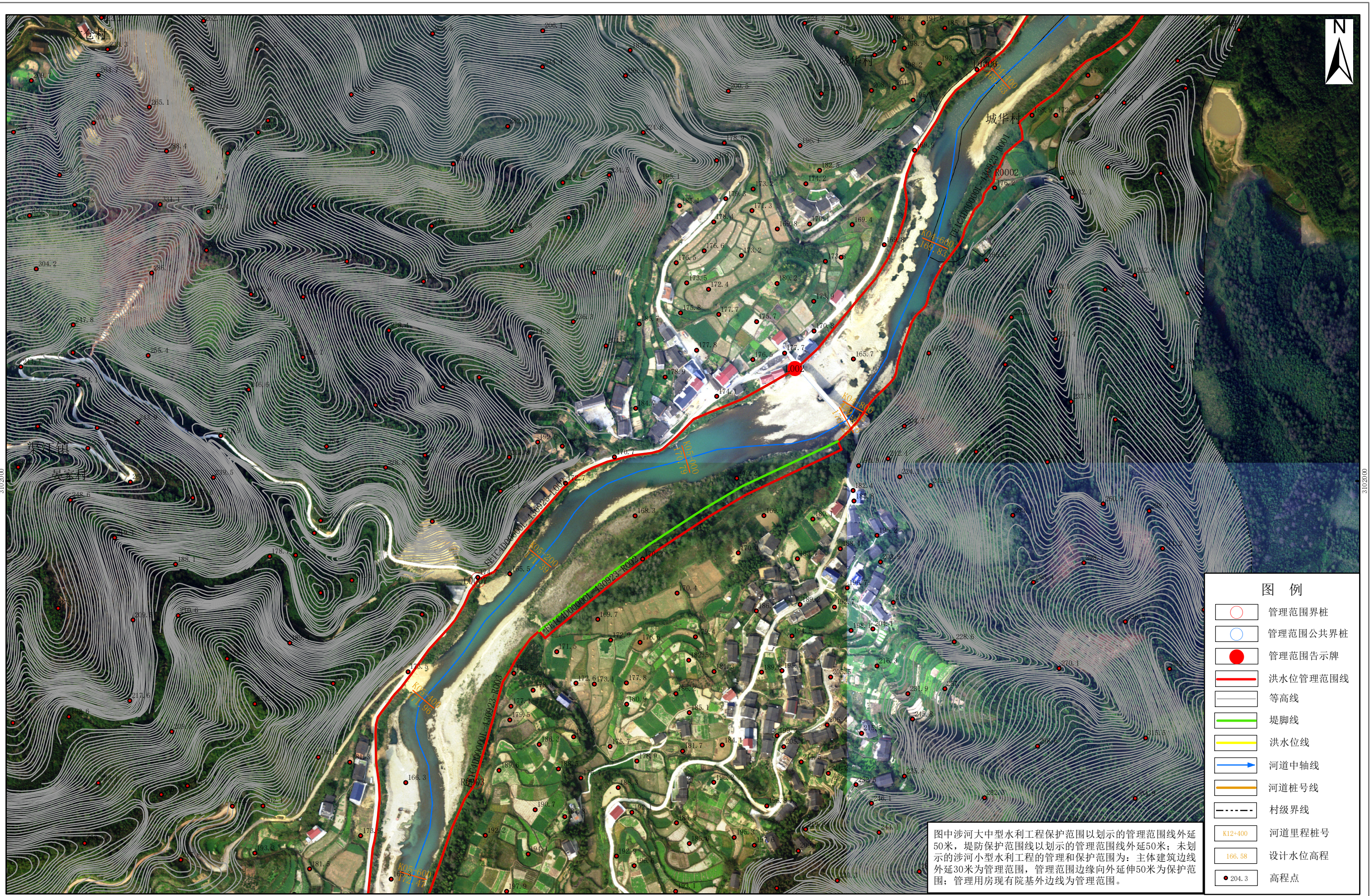
安化县自然资源局

批准单位：益阳市人民政府 审核单位：益阳市水利局、益阳市自然资源和规划局
 2016年12月航摄，2019年10月划界
 2000国家大地坐标系，中央子午线111°
 1985国家高程基准

1:3000

制图单位：湖南博通信息股份有限公司
 制图者：胡燕
 检查者：罗功科

渠江安化县河段管理范围划定图册 (5/10)



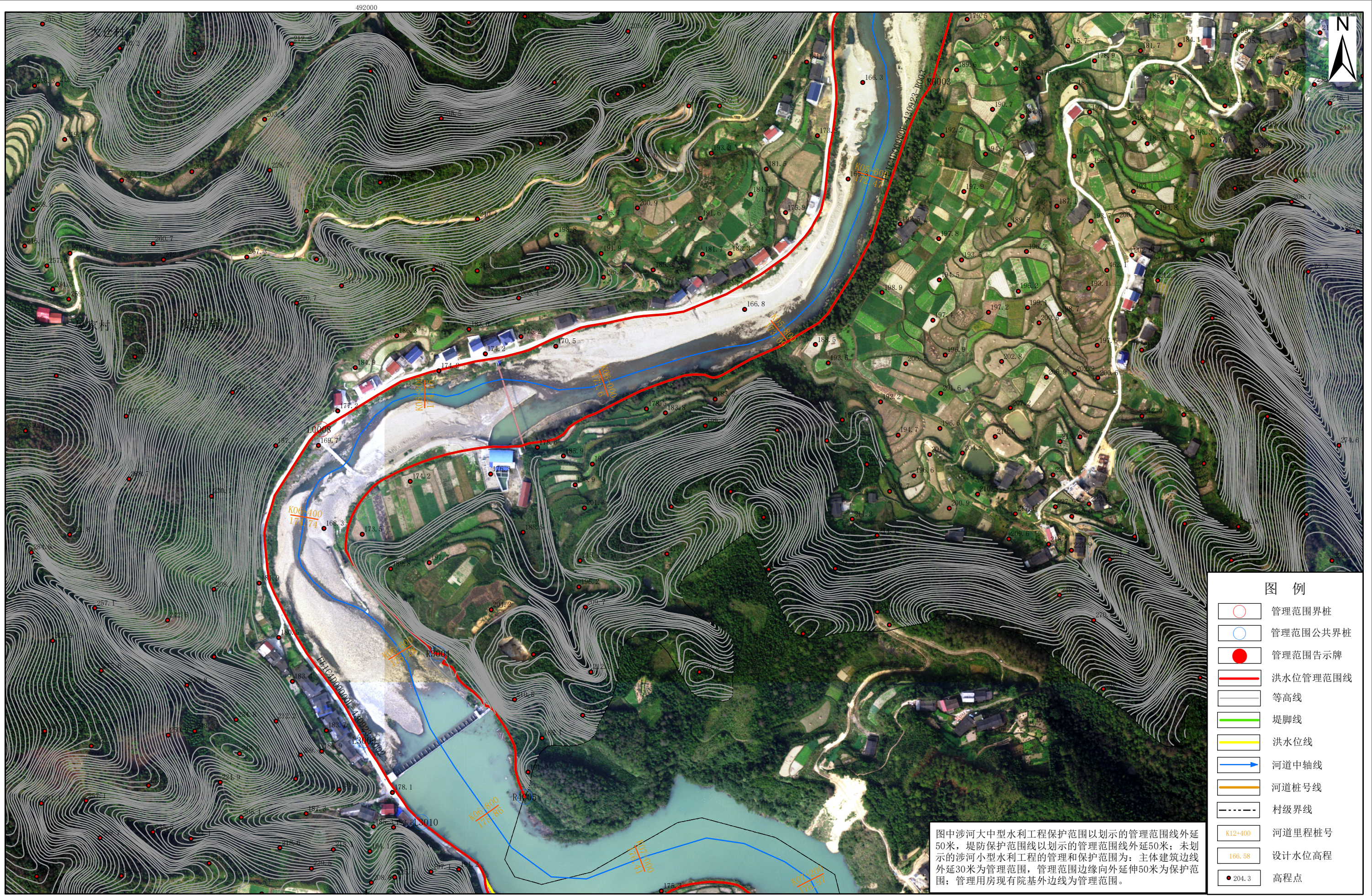
安化县水利资源局

批准单位：益阳市人民政府 审核单位：益阳市水利局、益阳市自然资源和规划局
 2016年12月航摄，2019年10月划界
 2000国家大地坐标系，中央子午线111°
 1985国家高程基准

1:3000

制图单位：湖南博通信息股份有限公司
 制图者：胡燕
 检查者：罗功科

渠江安化县河段管理范围划定图册 (6/10)



图例	
	管理范围界桩
	管理范围公共界桩
	管理范围告示牌
	洪水管理范围线
	等高线
	堤脚线
	洪水线
	河道中轴线
	河道桩号线
	村级界线
	K12+400 河道里程桩号
	166.58 设计水位高程
	204.3 高程点

图中涉河大中型水利工程保护范围以划示的管理范围线外延50米，堤防保护范围以划示的管理范围线外延50米；未划示的涉河小型水利工程的管理和保护范围为：主体建筑边线外延30米为管理范围，管理范围边缘向外延伸50米为保护范围；管理用房现有院基外边线为管理范围。

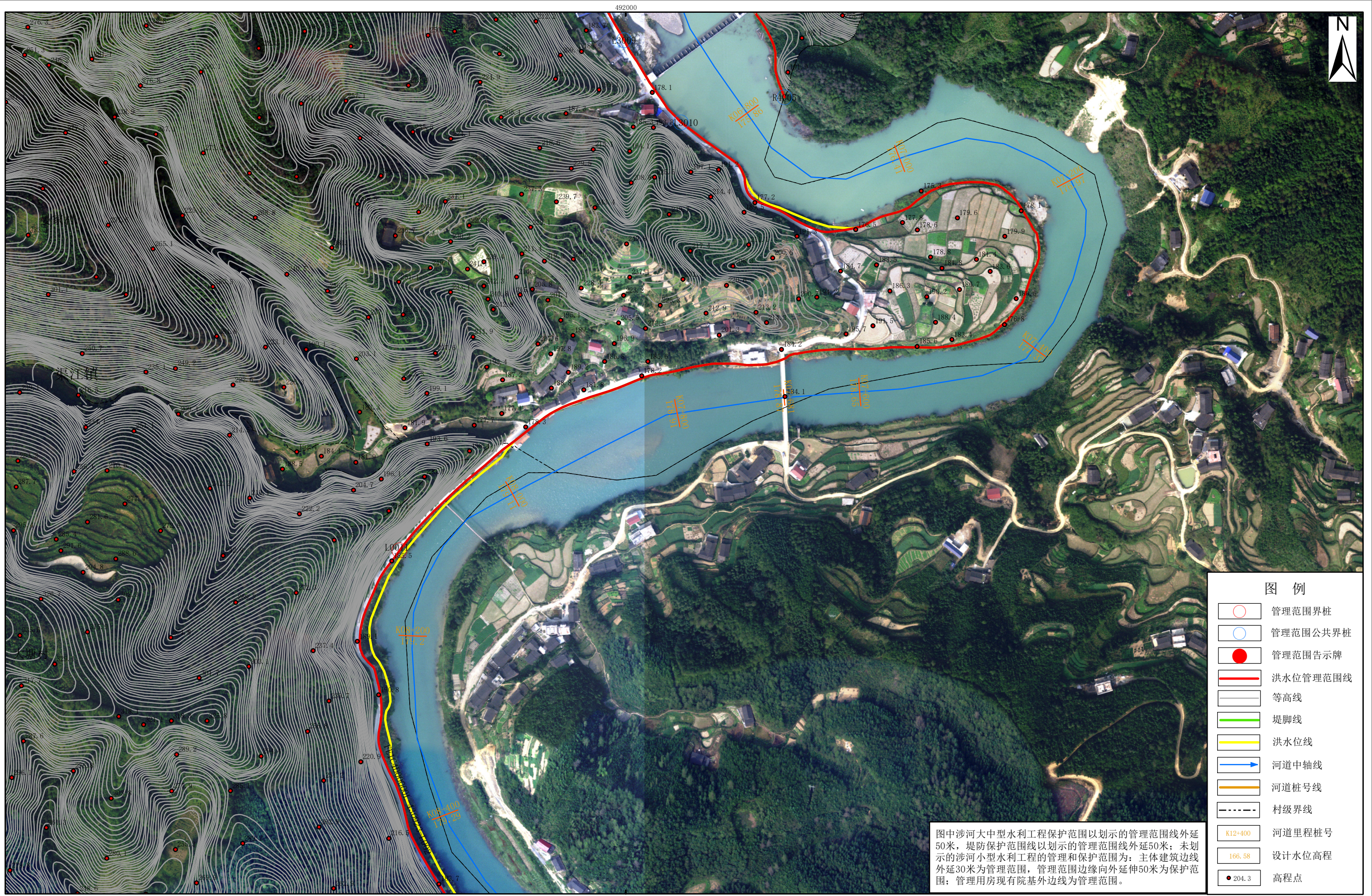
安化县自然资源局

批准单位：益阳市人民政府 审核单位：益阳市水利局、益阳市自然资源和规划局
 2016年12月航摄，2019年10月划界
 2000国家大地坐标系，中央子午线111°
 1985国家高程基准

1:3000

制图单位：湖南博通信息股份有限公司
 制图者：胡燕
 检查者：罗功科

渠江安化县河段管理范围划定图册 (7/10)



图例	
	管理范围界桩
	管理范围公共界桩
	管理范围告示牌
	洪水管理范围线
	等高线
	堤脚线
	洪水线
	河道中轴线
	河道桩号线
	村级界线
	河道里程桩号
	设计水位高程
	高程点

图中涉河大中型水利工程保护范围以划示的管理范围线外延50米，堤防保护范围线以划示的管理范围线外延50米；未划示的涉河小型水利工程的管理和保护范围为：主体建筑边线外延30米为管理范围，管理范围边缘向外延伸50米为保护范围；管理用房现有院基外边线为管理范围。

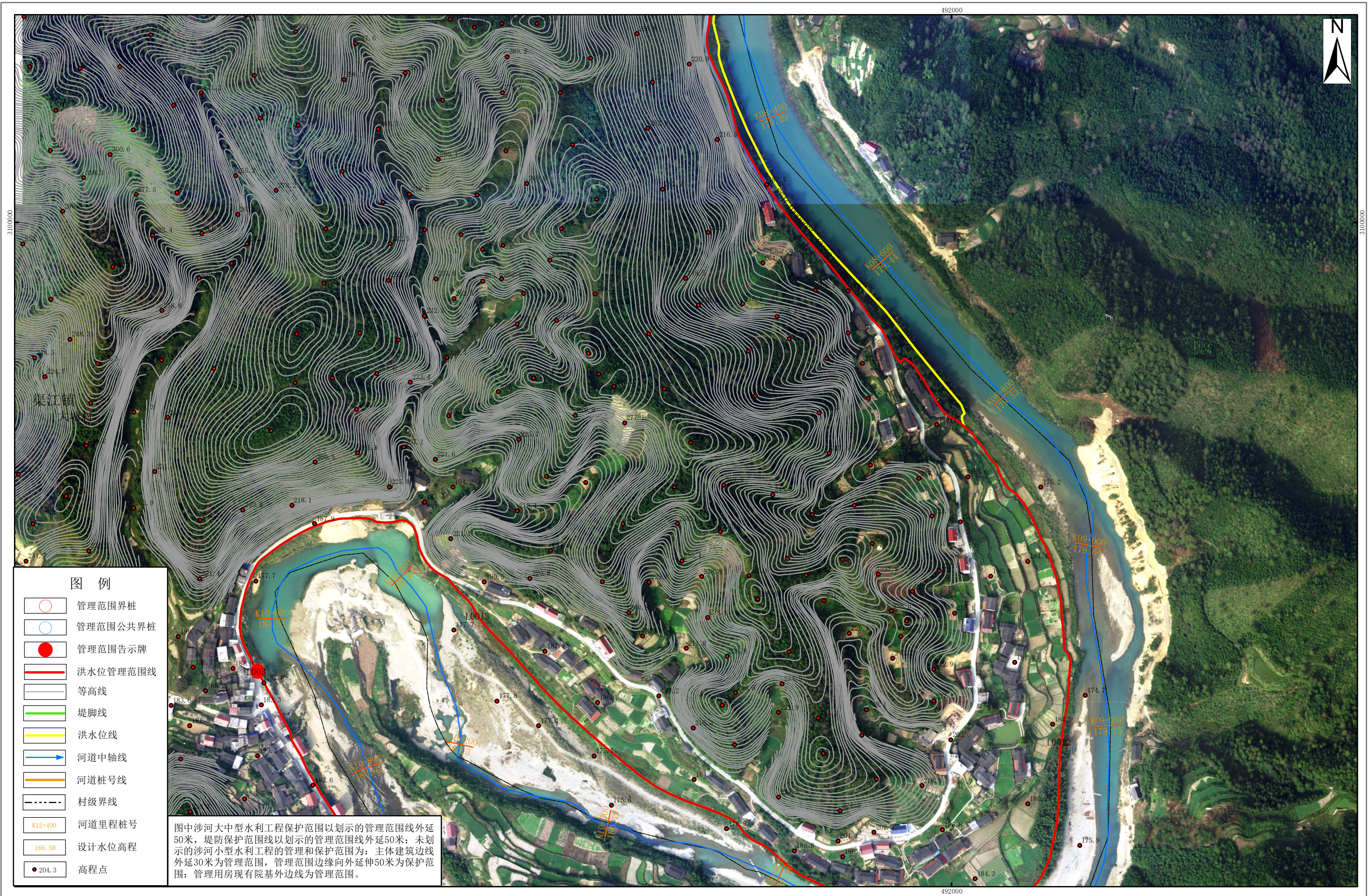
安化县自然资源局

批准单位：益阳市人民政府 审核单位：益阳市水利局、益阳市自然资源和规划局
 2016年12月航摄，2019年10月划界
 2000国家大地坐标系，中央子午线111°
 1985国家高程基准

1:3000

制图单位：湖南博通信息股份有限公司
 制图者：胡燕
 检查者：罗功科

渠江安化县河段管理范围划定图册 (8/10)



安化县
水利局
源局

批准单位：益阳市人民政府 审核单位：益阳市水利局、益阳市自然资源和规划局
2016年12月航摄，2019年10月划界
2000国家大地坐标系，中央子午线111°
1985国家高程基准

1:3000

制图单位：湖南博通信息股份有限公司
制图者：胡燕
检查者：罗功科

渠江安化县河段管理范围划定图册 (9/10)



图例

- 管理范围界桩
- 管理范围公共界桩
- 管理范围告示牌
- 洪水位管理范围线
- 等高线
- 堤脚线
- 洪水位线
- 河道中轴线
- 河道桩号线
- 村级界线
- K12+400 河道里程桩号
- 166.58 设计水位高程
- 204.3 高程点

图中涉河大中型水利工程保护范围以划示的管理范围线外延50米，堤防保护范围线以划示的管理范围线外延50米；未划示的涉河小型水利工程的管理和保护范围为：主体建筑边线外延30米为管理范围，管理范围边缘向外延伸50米为保护范围；管理用房现有院基外边线为管理范围。

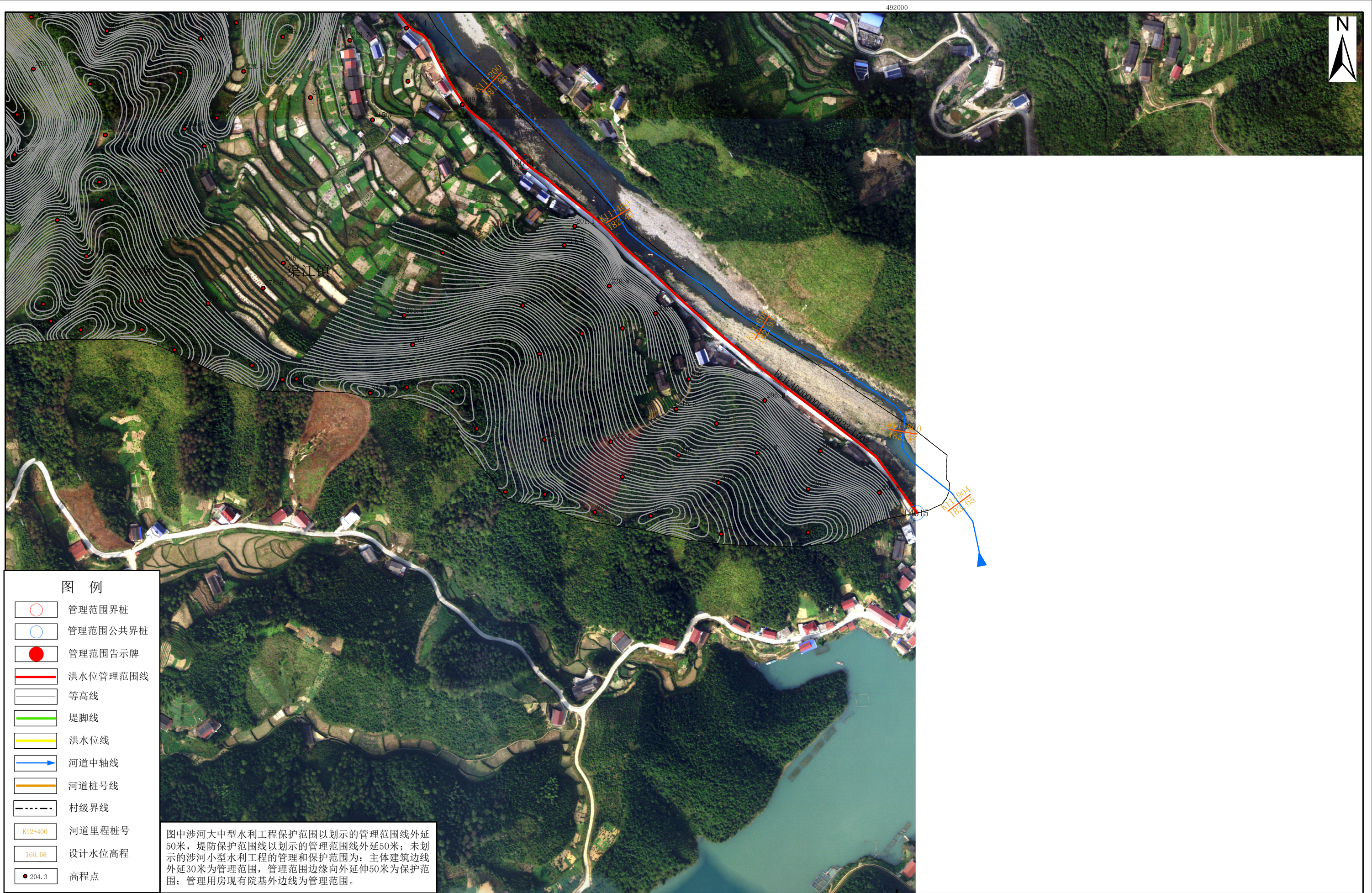
安化县自然资源局

批准单位：益阳市人民政府 审核单位：益阳市水利局、益阳市自然资源和规划局
 2016年12月航摄，2019年10月划界
 2000国家大地坐标系，中央子午线111°
 1985国家高程基准

1:3000

制图单位：湖南博通信息股份有限公司
 制图者：胡燕
 检查者：罗功科

渠江安化县河段管理范围划定图册 (10/10)



- 图例**
- 管理范围界桩
 - 管理范围公共界桩
 - 管理范围告示牌
 - 洪水位管理范围线
 - 等高线
 - 堤脚线
 - 洪水位线
 - 河道中轴线
 - 河道桩号线
 - 村级界线
 - K12+400 河道里程桩号
 - 166.58 设计水位高程
 - 204.3 高程点

图中涉河大中型水利工程保护范围以划示的管理范围线外延50米，堤防保护范围线以划示的管理范围线外延50米；未划示的涉河小型水利工程的管理和保护范围为：主体建筑边线外延30米为管理范围，管理范围边缘向外延伸50米为保护范围；管理用房现有院基外边线为管理范围。

安化县自然资源局

批准单位：益阳市人民政府 审核单位：益阳市水利局、益阳市自然资源和规划局
 2016年12月航摄，2019年10月划界
 2000国家大地坐标系，中央子午线111°
 1985国家高程基准

1:3000

制图单位：湖南博通信息股份有限公司
 制图者：胡燕
 检查者：罗功科