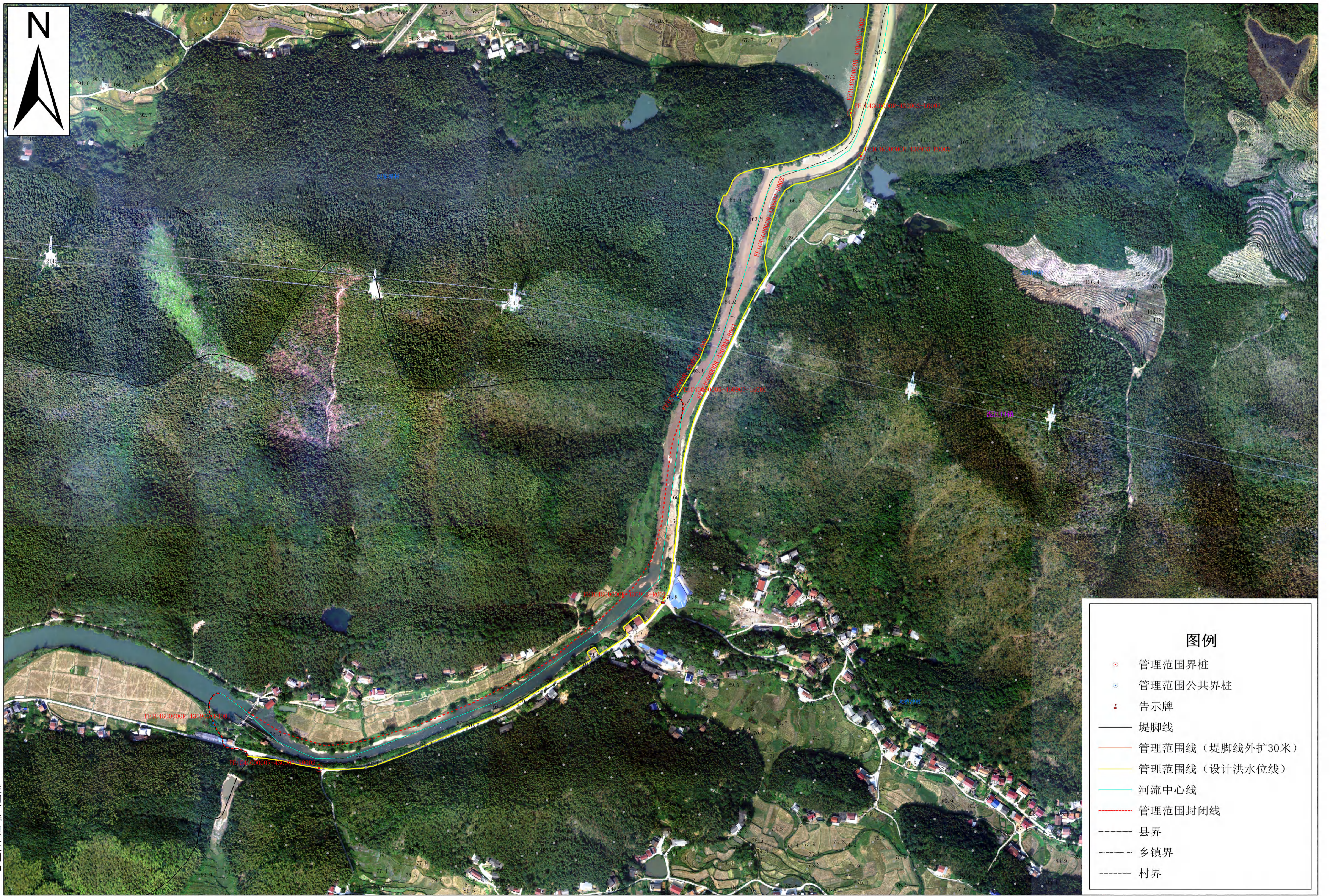


志溪河赫山区河段管理范围划定图（一）



图例

- 管理范围界桩
- 管理范围公共界桩
- 告示牌
- 堤脚线
- 管理范围线（堤脚线外扩30米）
- 管理范围线（设计洪水位线）
- 河流中心线
- 管理范围封闭线
- 县界
- 乡镇界
- 村界

益阳市赫山区自然资源局

志溪河赫山区河段管理范围划定图（二）



图例

- 管理范围界桩
- 管理范围公共界桩
- ▲ 告示牌
- 堤脚线
- 管理范围线（堤脚线外扩30米）
- 管理范围线（设计洪水位线）
- 河流中心线
- 管理范围封闭线
- 县界
- 乡镇界
- 村界

益阳市赫山区自然资源局

批准单位：益阳市赫山区人民政府 审核单位：益阳市水利局、益阳市自然资源和规划局 制图单位：湖南省国土资源规划院 制图时间：2021年7月
 2000国家大地坐标系，中央经线111度 比例尺 1:3000
 1985国家高程基准

志溪河赫山区河段管理范围划定图（三）



图例

- 管理范围界桩
- ⊙ 管理范围公共界桩
- ⚠ 告示牌
- 堤脚线
- 管理范围线（堤脚线外扩30米）
- 管理范围线（设计洪水水位线）
- 河流中心线
- 管理范围封闭线
- 县界
- 乡镇界
- 村界

益阳市赫山区自然资源局

志溪河赫山区河段管理范围划定图（四）



图例

- 管理范围界桩
- ⊙ 管理范围公共界桩
- ▲ 告示牌
- 堤脚线
- 管理范围线（堤脚线外扩30米）
- 管理范围线（设计洪水水位线）
- 河流中心线
- 管理范围封闭线
- 县界
- 乡镇界
- 村界

志溪河赫山区河段管理范围划定图（五）



图例

- 管理范围界桩
- 管理范围公共界桩
- 告示牌
- 堤脚线
- 管理范围线（堤脚线外扩30米）
- 管理范围线（设计洪水水位线）
- 河流中心线
- 管理范围封闭线
- 县界
- 乡镇界
- 村界

益阳市赫山区自然资源局

志溪河赫山区河段管理范围划定图（六）



图例

- 管理范围界桩
- 管理范围公共界桩
- 告示牌
- 堤脚线
- 管理范围线（堤脚线外扩30米）
- 管理范围线（设计洪水位线）
- 河流中心线
- 管理范围封闭线
- 县界
- 乡镇界
- 村界

益阳市赫山区自然资源局

志溪河赫山区河段管理范围划定图（七）



图例

- 管理范围界桩
- 管理范围公共界桩
- 告示牌
- 堤脚线
- 管理范围线（堤脚线外扩30米）
- 管理范围线（设计洪水水位线）
- 河流中心线
- 管理范围封闭线
- 县界
- 乡镇界
- 村界

志溪河赫山区河段管理范围划定图（八）

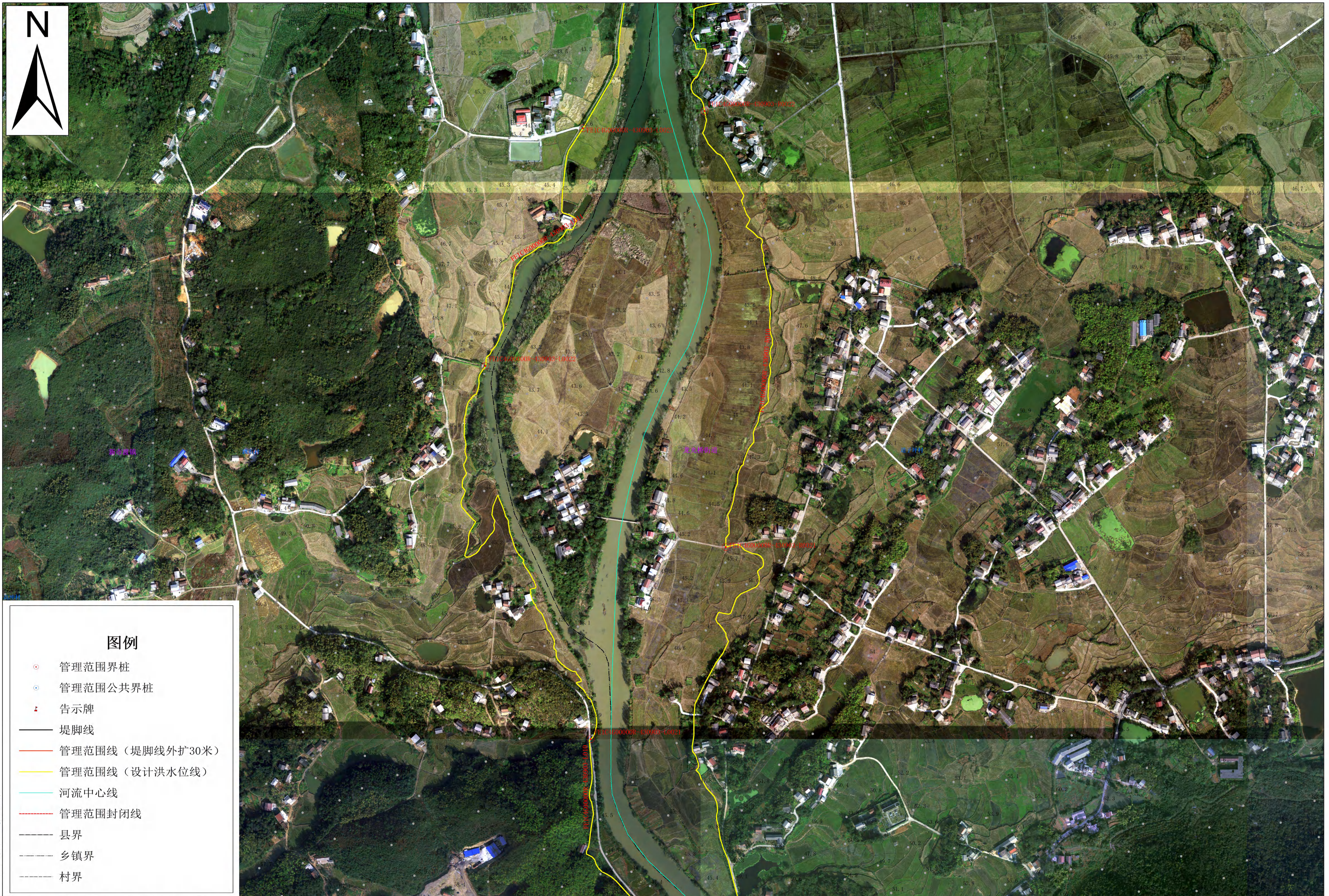


图例

- 管理范围界桩
- 管理范围公共界桩
- 告示牌
- 堤脚线
- 管理范围线（堤脚线外扩30米）
- 管理范围线（设计洪水位线）
- 河流中心线
- 管理范围封闭线
- 县界
- 乡镇界
- 村界

益阳市赫山区自然资源局

志溪河赫山区河段管理范围划定图（九）



益阳市赫山区自然资源局

批准单位：益阳市赫山区人民政府 审核单位：益阳市水利局、益阳市自然资源和规划局 制图单位：湖南省国土资源规划院 制图时间：2021年7月
2000国家大地坐标系，中央经线111度 比例尺 1:3000
1985国家高程基准

志溪河赫山区河段管理范围划定图（十）

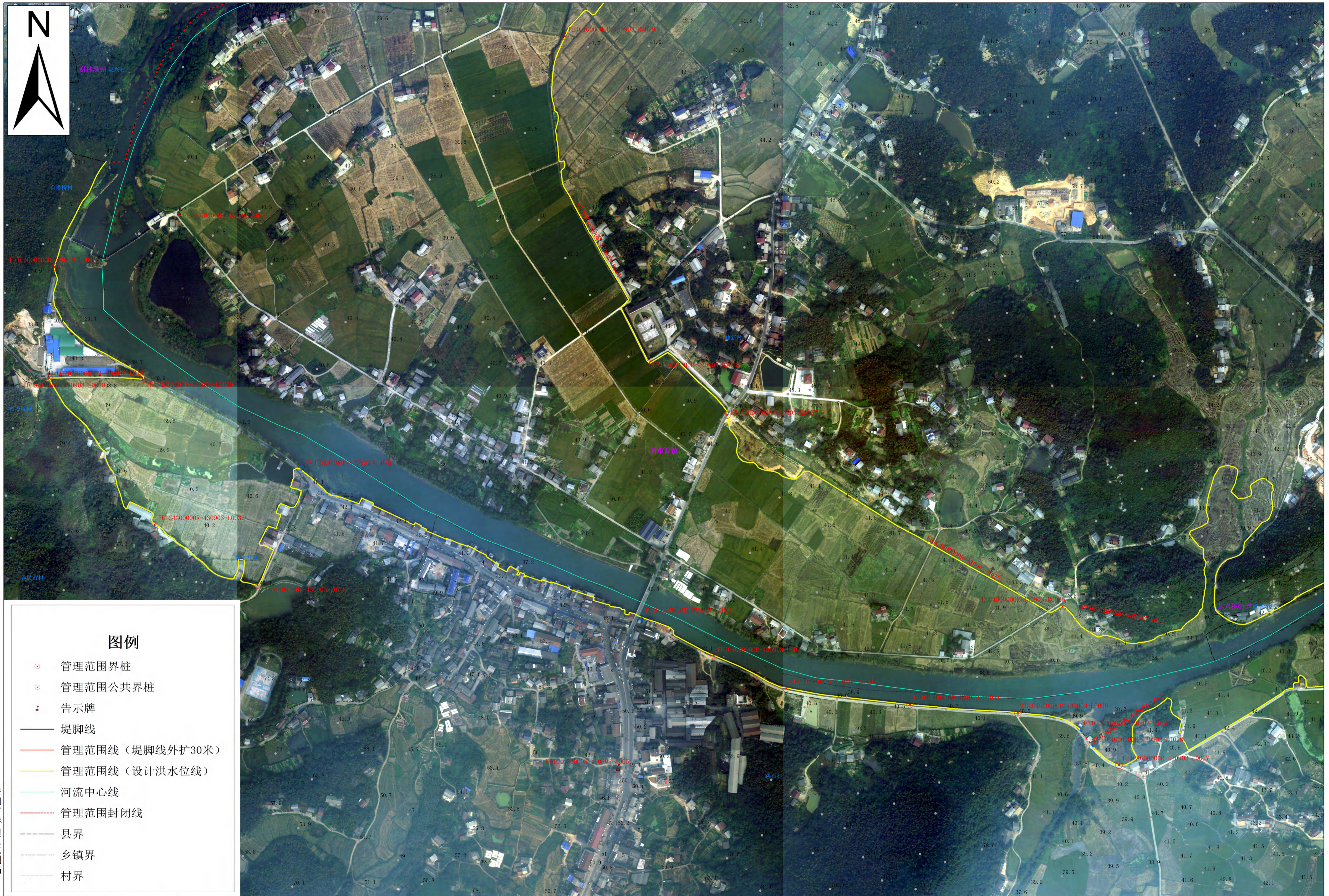


图例

- 管理范围界桩
- 管理范围公共界桩
- 告示牌
- 堤脚线
- 管理范围线（堤脚线外扩30米）
- 管理范围线（设计洪水水位线）
- 河流中心线
- 管理范围封闭线
- 县界
- 乡镇界
- 村界

益阳市赫山区自然资源局

志溪河赫山区河段管理范围划定图（十一）



图例

- 管理范围界桩
- 管理范围公共界桩
- 告示牌
- 堤脚线
- 管理范围线（堤脚线外扩30米）
- 管理范围线（设计洪水水位线）
- 河流中心线
- 管理范围封闭线
- 县界
- 乡镇界
- 村界

益阳市赫山区自然资源局

志溪河赫山区河段管理范围划定图（十二）



图例

- 管理范围界桩
- 管理范围公共界桩
- ⚠ 告示牌
- 堤脚线
- 管理范围线（堤脚线外扩30米）
- 管理范围线（设计洪水水位线）
- 河流中心线
- 管理范围封闭线
- 县界
- 乡镇界
- 村界

志溪河赫山区河段管理范围划定图（十三）



图例

- 管理范围界桩
- 管理范围公共界桩
- ⚠ 告示牌
- 堤脚线
- 管理范围线（堤脚线外扩30米）
- 管理范围线（设计洪水水位线）
- 河流中心线
- 管理范围封闭线
- 县界
- 乡镇界
- 村界

益阳市赫山区自然资源局

志溪河赫山区河段管理范围划定图（十四）



图例

- 管理范围界桩
- 管理范围公共界桩
- ┆ 告示牌
- 堤脚线
- 管理范围线（堤脚线外扩30米）
- 管理范围线（设计洪水水位线）
- 河流中心线
- 管理范围封闭线
- 县界
- 乡镇界
- 村界

批准单位：益阳市赫山区人民政府 审核单位：益阳市水利局、益阳市自然资源和规划局 制图单位：湖南省国土资源规划院 制图时间：2021年7月
 2000国家大地坐标系，中央经线111度 比例尺 1:3000
 1985国家高程基准

益阳市赫山区自然资源局

志溪河赫山区河段管理范围划定图（十五）



图例

- 管理范围界桩
- 管理范围公共界桩
- ▲ 告示牌
- 堤脚线
- 管理范围线（堤脚线外扩30米）
- 管理范围线（设计洪水位线）
- 河流中心线
- 管理范围封闭线
- 县界
- 乡镇界
- 村界

益阳市赫山区水利局

志溪河赫山区河段管理范围划定图（十六）



图例

- 管理范围界桩
- 管理范围公共界桩
- 告示牌
- 堤脚线
- 管理范围线（堤脚线外扩30米）
- 管理范围线（设计洪水位线）
- 河流中心线
- 管理范围封闭线
- 县界
- 乡镇界
- 村界

益阳市赫山区自然资源局

批准单位：益阳市赫山区人民政府 审核单位：益阳市水利局、益阳市自然资源和规划局
 2000国家大地坐标系，中央经线111度 比例尺 1:3000
 1985国家高程基准

制图单位：湖南省国土资源规划院 制图时间：2021年7月

志溪河赫山区河段管理范围划定图（十七）



益阳市赫山区自然资源局

批准单位：益阳市赫山区人民政府
2000国家大地坐标系，中央经线111度
1985国家高程基准

审核单位：益阳市水利局、益阳市自然资源和规划局
比例尺 1:3000

制图单位：湖南省国土资源规划院

制图时间：2021年7月