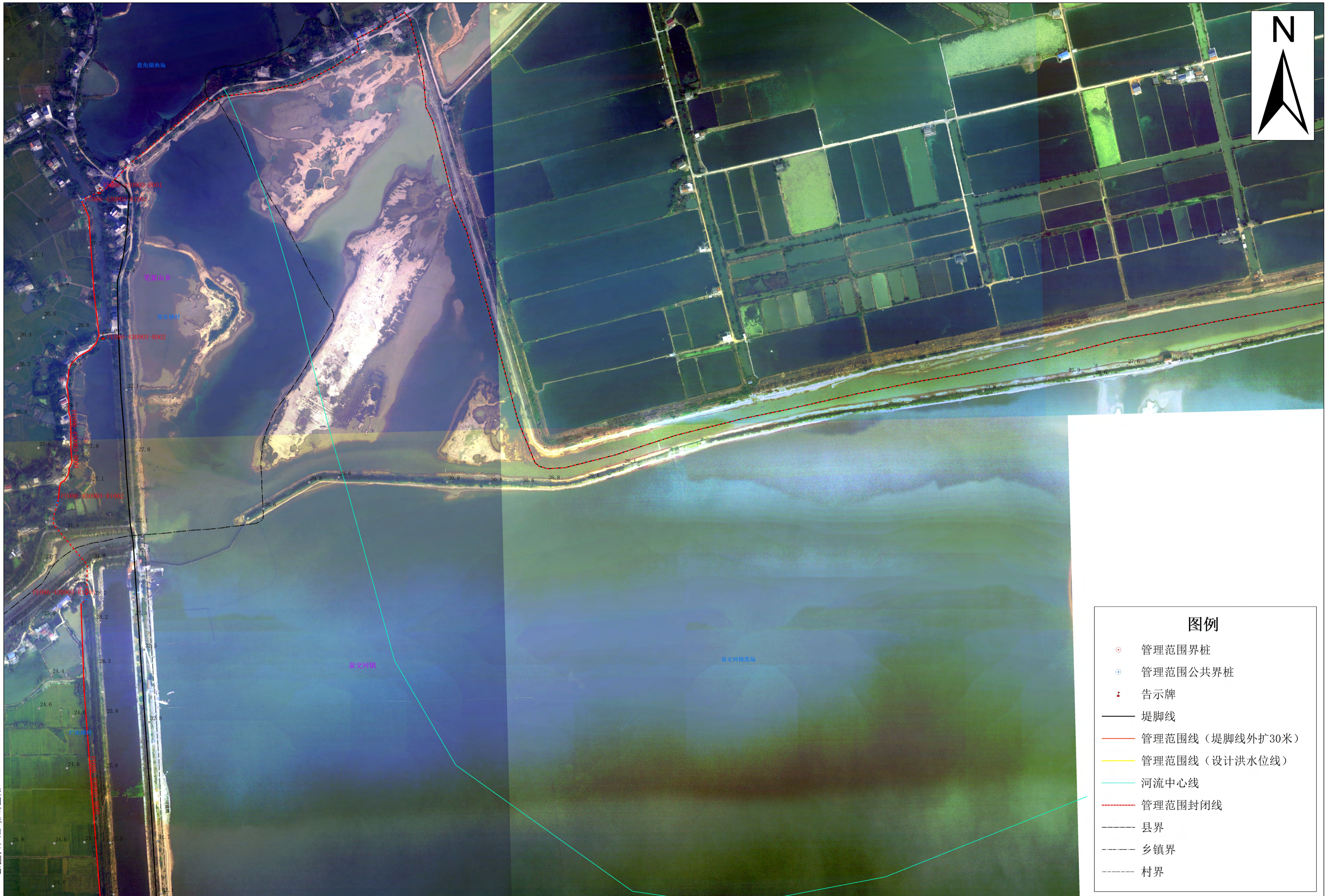


# 烂泥湖（含镜明河）赫山区湖泊管理范围划定图（一）

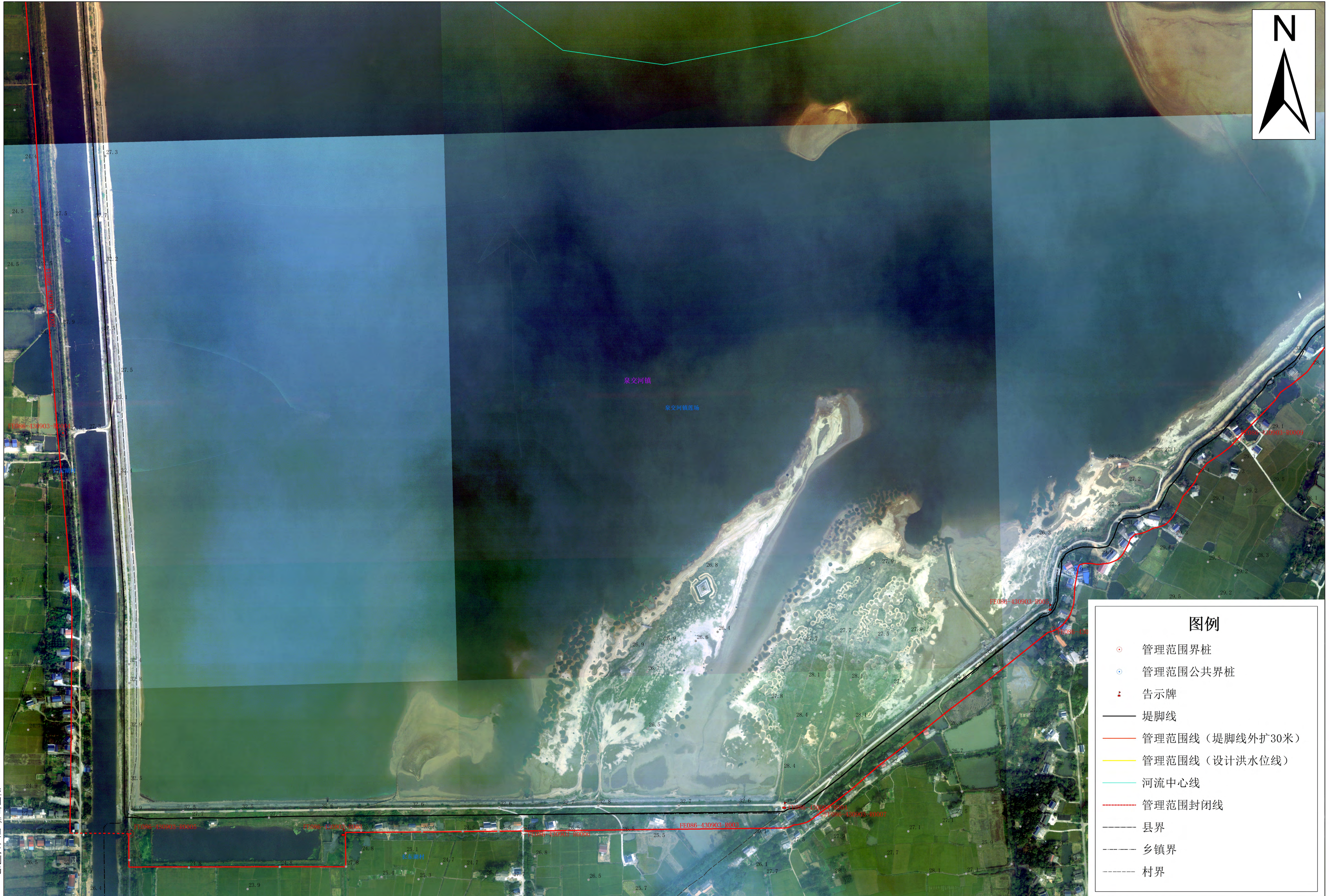
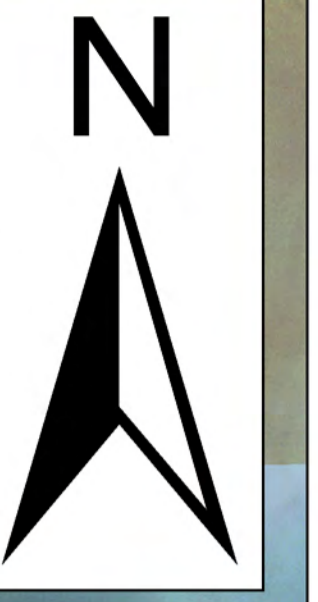


## 图例

- 管理范围界桩
- 管理范围公共界桩
- 告示牌
- 堤脚线
- 管理范围线（堤脚线外扩30米）
- 管理范围线（设计洪水水位线）
- 河流中心线
- 管理范围封闭线
- 县界
- 乡镇界
- 村界

益阳市赫山区自然资源局

# 烂泥湖（含镜明河）赫山区湖泊管理范围划定图（二）

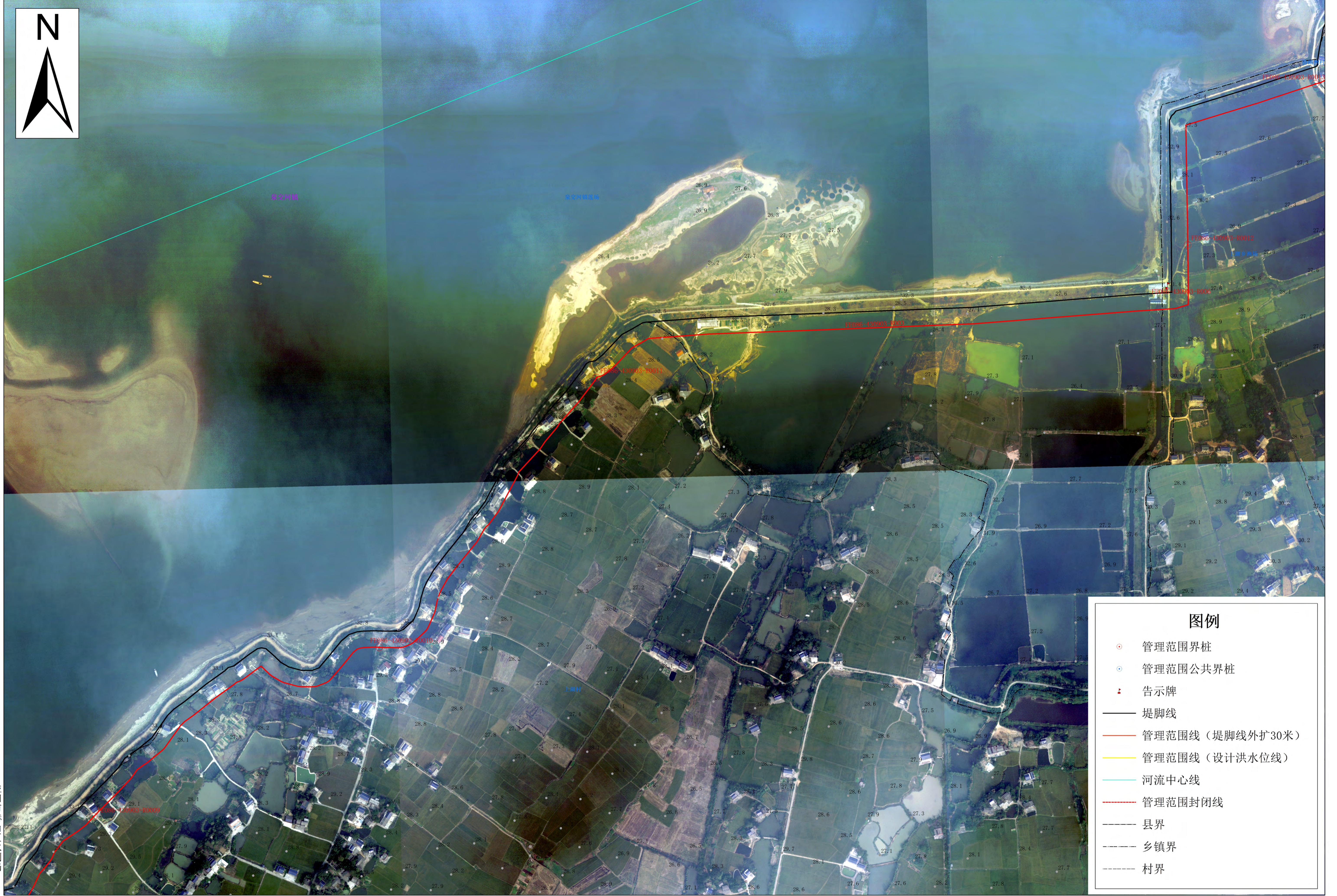


### 图例

- 管理范围界桩
- 管理范围公共界桩
- 告示牌
- 堤脚线
- 管理范围线（堤脚线外扩30米）
- 管理范围线（设计洪水水位线）
- 河流中心线
- 管理范围封闭线
- 县界
- 乡镇界
- 村界

益阳市赫山区自然资源局

# 烂泥湖（含镜明河）赫山区湖泊管理范围划定图（三）



### 图例

- 管理范围界桩
- 管理范围公共界桩
- 告示牌
- 堤脚线
- 管理范围线（堤脚线外扩30米）
- 管理范围线（设计洪水水位线）
- 河流中心线
- 管理范围封闭线
- 县界
- 乡镇界
- 村界

益阳市赫山区自然资源局

# 烂泥湖（含镜明河）赫山区湖泊管理范围划定图（四）

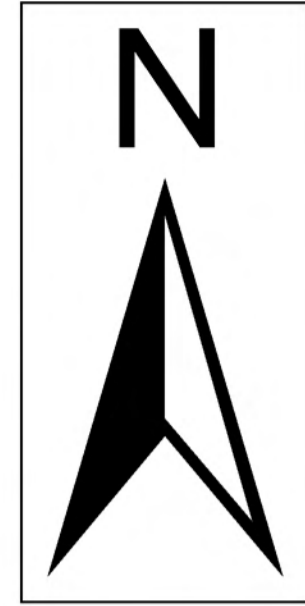


### 图例

- 管理范围界桩
- 管理范围公共界桩
- 告示牌
- 堤脚线
- 管理范围线（堤脚线外扩30米）
- 管理范围线（设计洪水水位线）
- 河流中心线
- 管理范围封闭线
- 县界
- 乡镇界
- 村界

益阳市赫山区自然资源局

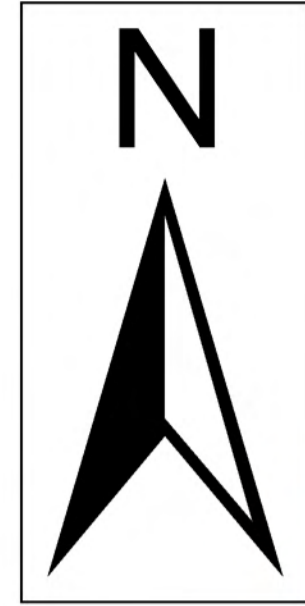
# 烂泥湖（含镜明河）赫山区湖泊管理范围划定图（五）



## 图例

- 管理范围界桩
- 管理范围公共界桩
- 告示牌
- 堤脚线
- 管理范围线（堤脚线外扩30米）
- 管理范围线（设计洪水水位线）
- 河流中心线
- 管理范围封闭线
- 县界
- 乡镇界
- 村界

# 烂泥湖（含镜明河）赫山区湖泊管理范围划定图（六）

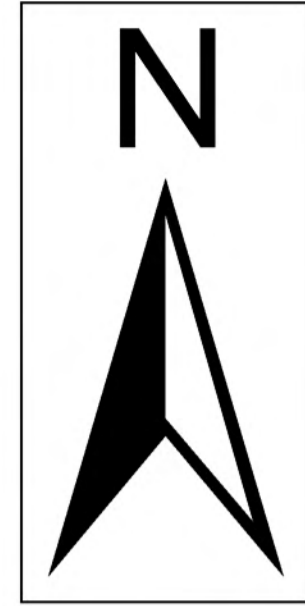


## 图例

- 管理范围界桩
- 管理范围公共界桩
- 告示牌
- 堤脚线
- 管理范围线（堤脚线外扩30米）
- 管理范围线（设计洪水水位线）
- 河流中心线
- 管理范围封闭线
- 县界
- 乡镇界
- 村界

益阳市赫山区自然资源局

# 烂泥湖（含镜明河）赫山区湖泊管理范围划定图（七）



## 图例

- 管理范围界桩
- 管理范围公共界桩
- 告示牌
- 堤脚线
- 管理范围线（堤脚线外扩30米）
- 管理范围线（设计洪水水位线）
- 河流中心线
- 管理范围封闭线
- 县界
- 乡镇界
- 村界

益阳市赫山区自然资源局

# 烂泥湖（含镜明河）赫山区湖泊管理范围划定图（八）



### 图例

- 管理范围界桩
- 管理范围公共界桩
- 告示牌
- 堤脚线
- 管理范围线（堤脚线外扩30米）
- 管理范围线（设计洪水水位线）
- 河流中心线
- 管理范围封闭线
- 县界
- 乡镇界
- 村界

益阳市赫山区自然资源局

# 烂泥湖（含镜明河）赫山区湖泊管理范围划定图（九）



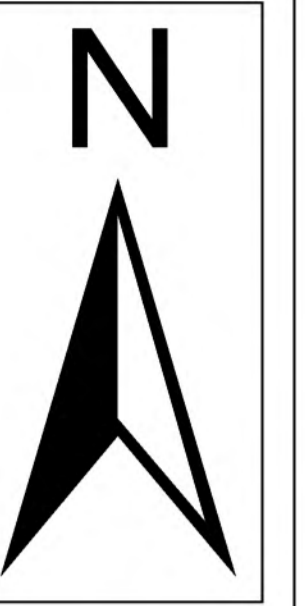
### 图例

- 管理范围界桩
- 管理范围公共界桩
- 告示牌
- 堤脚线
- 管理范围线（堤脚线外扩30米）
- 管理范围线（设计洪水水位线）
- 河流中心线
- 管理范围封闭线
- 县界
- 乡镇界
- 村界

益阳市赫山区自然资源局

批准单位：益阳市赫山区人民政府    审核单位：益阳市水利局、益阳市自然资源和规划局    制图单位：湖南省国土资源规划院    制图时间：2021年7月  
 2000国家大地坐标系，中央经线111度    比例尺 1:3000  
 1985国家高程基准

# 烂泥湖（含镜明河）赫山区湖泊管理范围划定图（十）

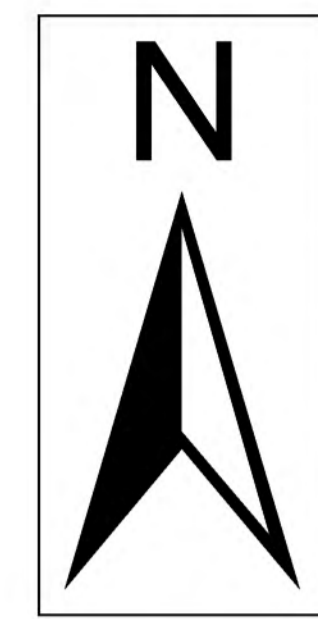


## 图例

- 管理范围界桩
- 管理范围公共界桩
- 告示牌
- 堤脚线
- 管理范围线（堤脚线外扩30米）
- 管理范围线（设计洪水水位线）
- 河流中心线
- 管理范围封闭线
- 县界
- 乡镇界
- 村界

益阳市赫山区自然资源局

# 烂泥湖（含镜明河）赫山区湖泊管理范围划定图（十一）



## 图例

- 管理范围界桩
- 管理范围公共界桩
- 告示牌
- 堤脚线
- 管理范围线（堤脚线外扩30米）
- 管理范围线（设计洪水水位线）
- 河流中心线
- 管理范围封闭线
- 县界
- 乡镇界
- 村界

益阳市赫山区自然资源局

# 烂泥湖（含镜明河）赫山区湖泊管理范围划定图（十二）



### 图例

- 管理范围界桩
- 管理范围公共界桩
- 告示牌
- 堤脚线
- 管理范围线（堤脚线外扩30米）
- 管理范围线（设计洪水水位线）
- 河流中心线
- 管理范围封闭线
- 县界
- 乡镇界
- 村界

益阳市赫山区自然资源局

批准单位：益阳市赫山区人民政府    审核单位：益阳市水利局、益阳市自然资源和规划局    制图单位：湖南省国土资源规划院    制图时间：2021年7月  
 2000国家大地坐标系，中央经线111度    比例尺 1:3000  
 1985国家高程基准

# 烂泥湖（含镜明河）赫山区湖泊管理范围划定图（十三）



## 图例

- 管理范围界桩
- 管理范围公共界桩
- 告示牌
- 堤脚线
- 管理范围线（堤脚线外扩30米）
- 管理范围线（设计洪水水位线）
- 河流中心线
- 管理范围封闭线
- 县界
- 乡镇界
- 村界

益阳市赫山区自然资源局

# 烂泥湖（含镜明河）赫山区湖泊管理范围划定图（十四）



- ### 图例
- 管理范围界桩
  - 管理范围公共界桩
  - 告示牌
  - 堤脚线
  - 管理范围线（堤脚线外扩30米）
  - 管理范围线（设计洪水水位线）
  - 河流中心线
  - 管理范围封闭线
  - 县界
  - 乡镇界
  - 村界

益阳市赫山区自然资源局

批准单位：益阳市赫山区人民政府 审核单位：益阳市水利局、益阳市自然资源和规划局 制图单位：湖南省国土资源规划院 制图时间：2021年7月  
 2000国家大地坐标系，中央经线111度 比例尺 1:3000  
 1985国家高程基准