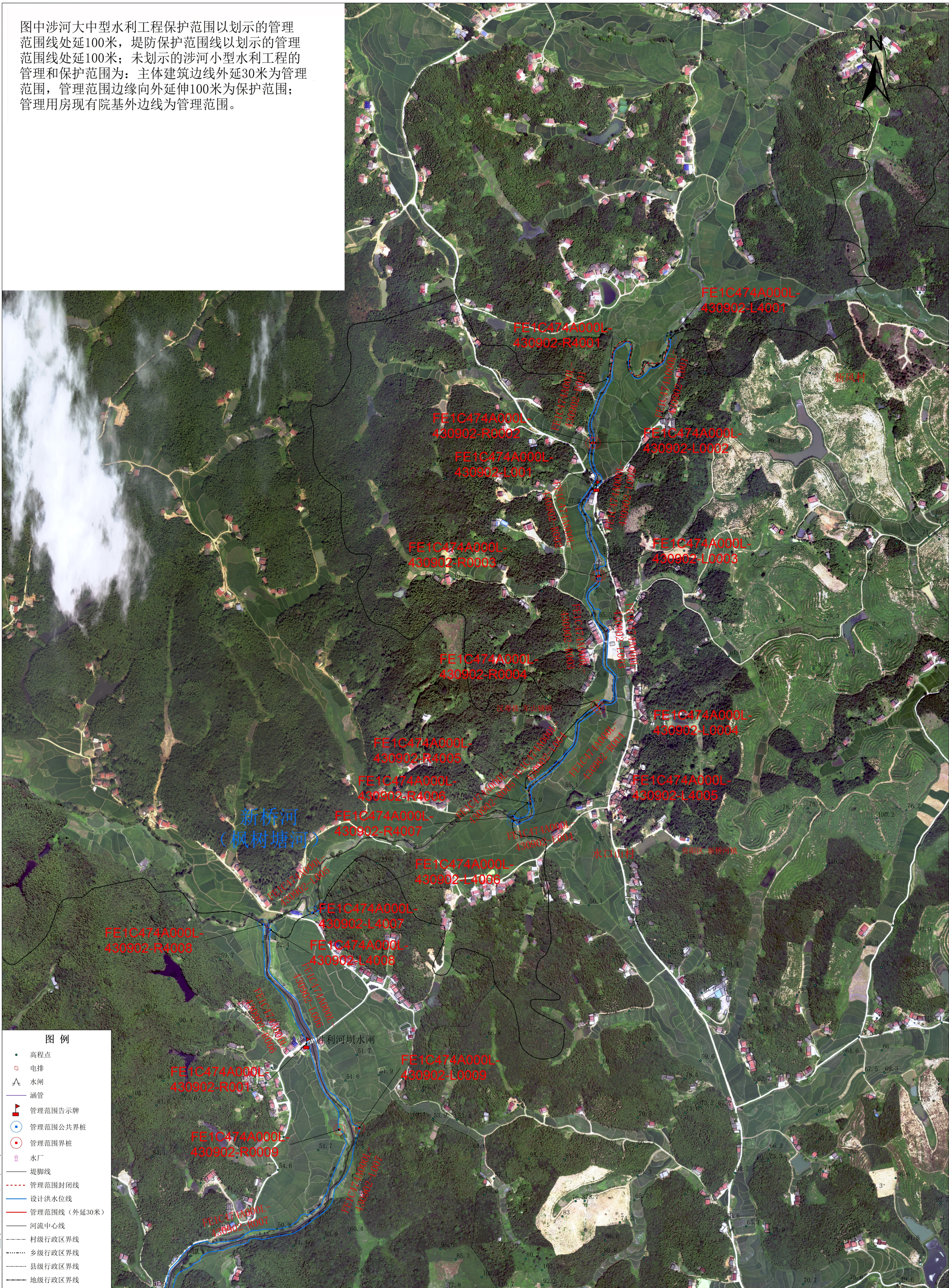


新桥河（枫树塘河）资阳区河段管理范围划定图（一）

图中涉河大中型水利工程保护范围以划示的管理范围线处延100米，堤防保护范围线以划示的管理范围线处延100米；未划示的涉河小型水利工程的管理和保护范围为：主体建筑边线外延30米为管理范围，管理范围边缘向外延伸100米为保护范围；管理用房现有院基外边线为管理范围。



益阳市资阳区水利局

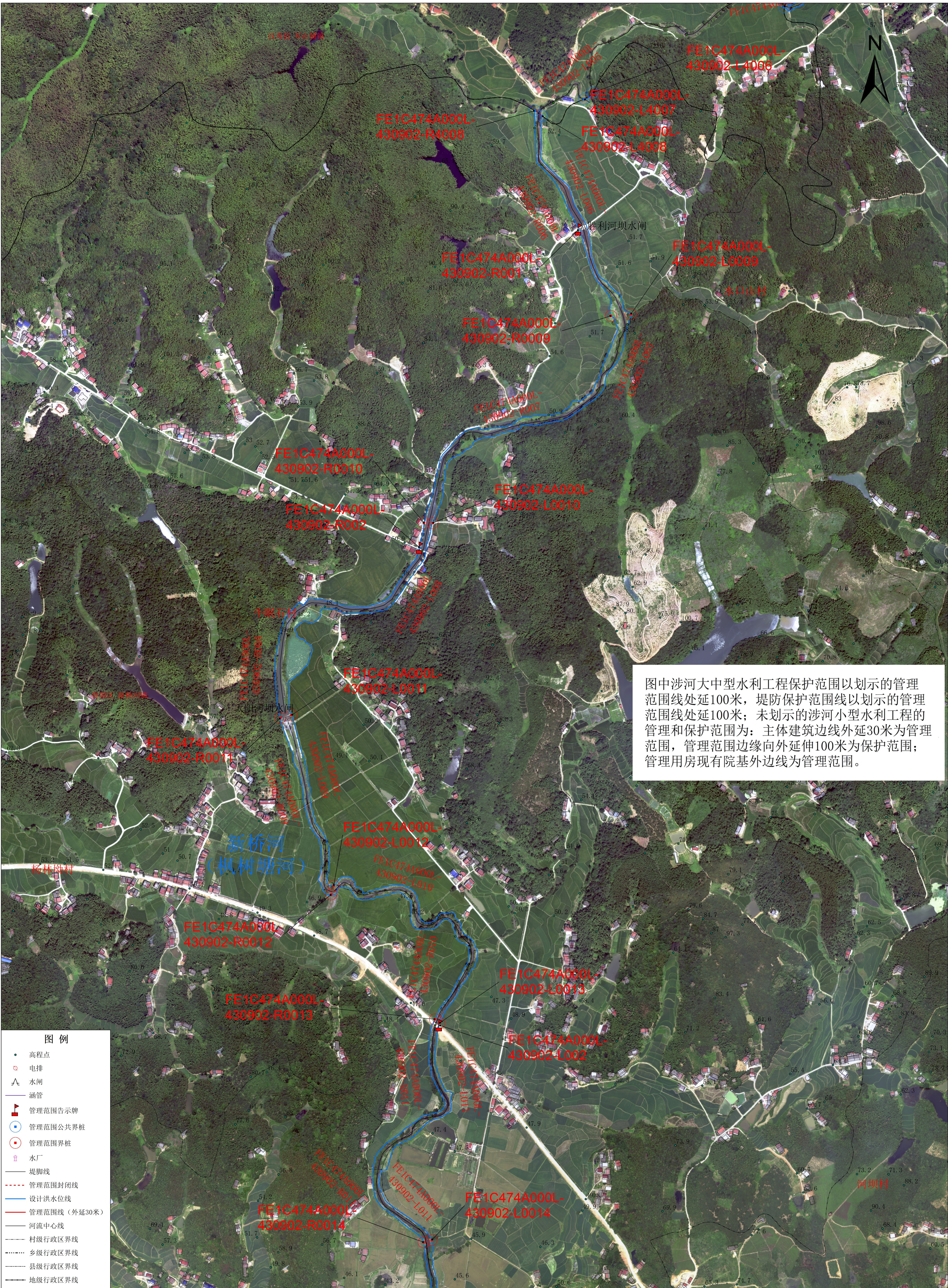
批准单位：益阳市人民政府
2016年3月航摄，2018年9月划界
2000国家大地坐标系，中央经线111度
1985国家高程基准

审核单位：益阳市水利局、益阳市自然资源和规划局

1:3,000

制图单位：湖南省第二测绘院
制图者：邓赞
检查者：罗健
制图时间：2019年11月

新桥河（枫树塘河）资阳区河段管理范围划定图（二）



图中涉河大中型水利工程保护范围以划示的管理范围线处延100米，堤防保护范围线以划示的管理范围线处延100米；未划示的涉河小型水利工程的管理和保护范围为：主体建筑边线外延30米为管理范围，管理范围边缘向外延伸100米为保护范围；管理用房现有院基外边线为管理范围。

- 图例**
- 高程点
 - 电排
 - △ 水闸
 - 涵管
 - 管理范围告示牌
 - 管理范围公共界桩
 - 管理范围界桩
 - 水厂
 - 堤脚线
 - 管理范围封闭线
 - 设计洪水位线
 - 管理范围线（外延30米）
 - 河流中心线
 - 村级行政区界线
 - 乡级行政区界线
 - 县级行政区界线
 - 地级行政区界线

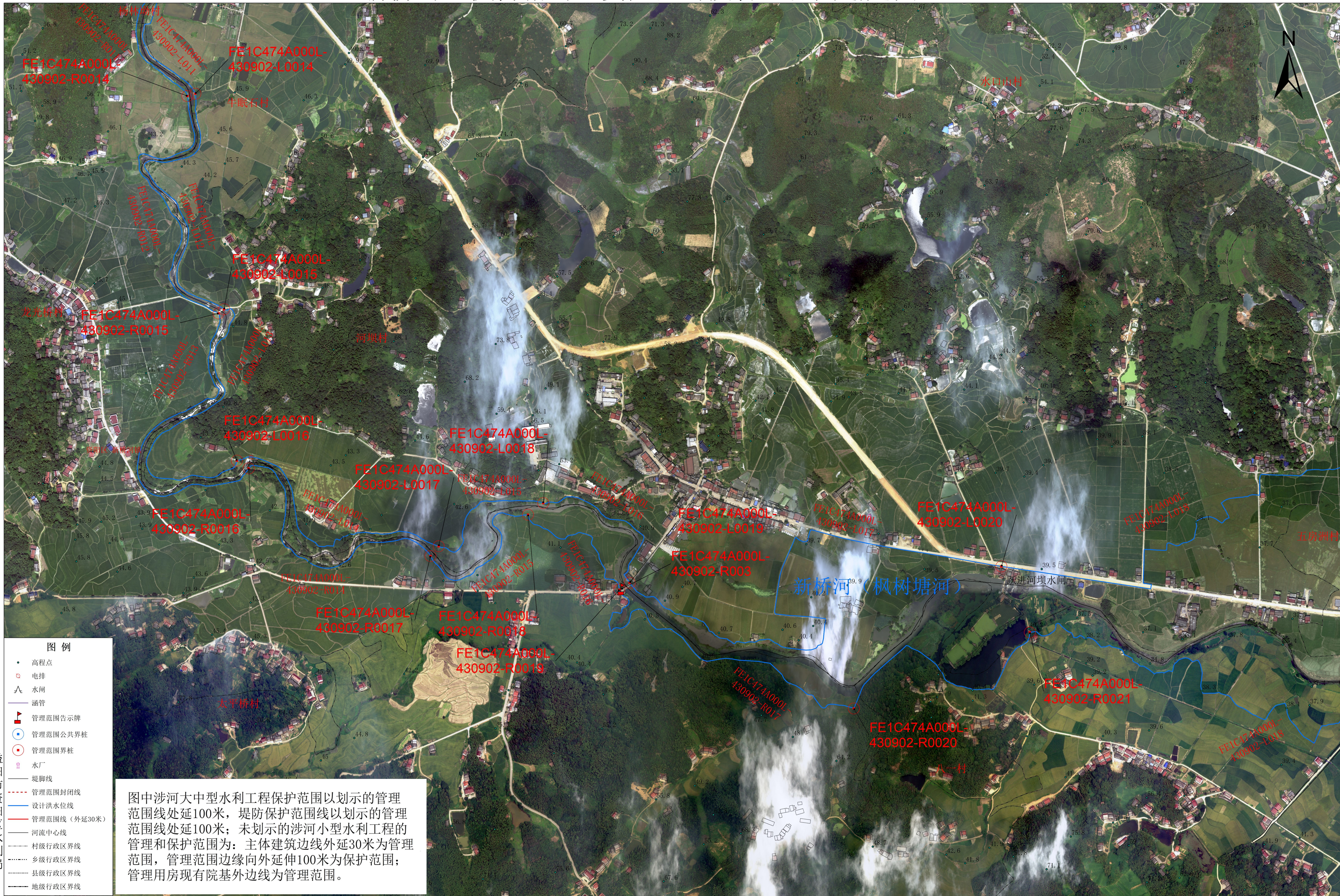
批准单位：益阳市人民政府
 2016年3月航摄，2018年9月划界
 2000国家大地坐标系，中央经线111度
 1985国家高程基准

审核单位：益阳市水利局、益阳市自然资源和规划局
 1:3,000

制图单位：湖南省第二测绘院
 制图者：邓赞
 检查者：罗健
 制图时间：2019年11月

益阳市资阳区水利局

新桥河（枫树塘河）资阳区河段管理范围划定图（三）



图中涉河大中型水利工程保护范围以划示的管理范围线处延100米，堤防保护范围线以划示的管理范围线处延100米；未划示的涉河小型水利工程的管理和保护范围为：主体建筑边线外延30米为管理范围，管理范围边缘向外延伸100米为保护范围；管理用房现有院基外边线为管理范围。

益阳市资阳区水利局

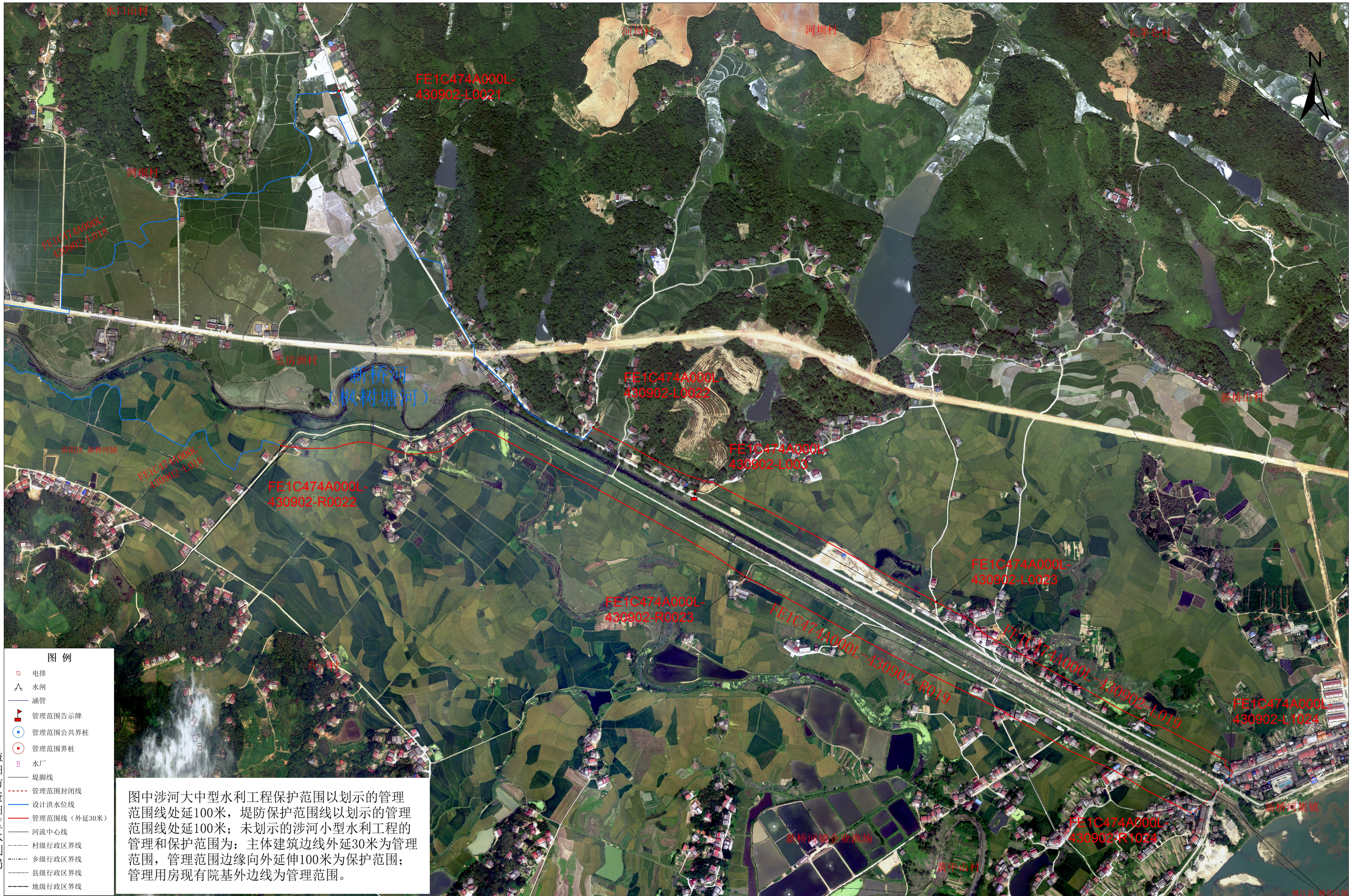
批准单位：益阳市人民政府
 2016年3月航摄，2018年9月划界
 2000国家大地坐标系，中央经线111度
 1985国家高程基准

审核单位：益阳市水利局、益阳市自然资源和规划局

1:3,000

制图单位：湖南省第二测绘院
 制图者：邓 赞
 检查者：罗 健
 制图时间：2019年11月

新桥河（枫树塘河）资阳区河段管理范围划定图（四）



图中涉河大中型水利工程保护范围以划示的管理范围线处延100米，堤防保护范围线以划示的管理范围线处延100米；未划示的涉河小型水利工程的管理和保护范围为：主体建筑边线外延30米为管理范围，管理范围边缘向外延伸100米为保护范围；管理用房现有院基外边线为管理范围。

益阳市资阳区水利局

批准单位：益阳市人民政府
 2016年3月航摄，2018年9月划界
 2000国家大地坐标系，中央经线111度
 1985国家高程基准

审核单位：益阳市水利局、益阳市自然资源和规划局

1:3,000

制图单位：湖南省第二测绘院
 制图者：邓 赞
 检查者：罗 健
 制图时间：2019年11月